



# 窪田遊水地工事ニュース

HPでも閲覧  
できます >>

## 大和川窪田遊水地北側内水取込樋門築造他工事【矢作建設工業(株)】

- 樋門本体がおおむね完成しました。
- 4月から堤防道路の復旧作業をおこないます。

### 主な作業内容

#### ①土工(掘削)

・現在の堤防を掘削します。

#### ②地盤改良工

・樋門が沈下しないよう、樋門下の軟弱な地盤を改良します。

↓4月の作業内容

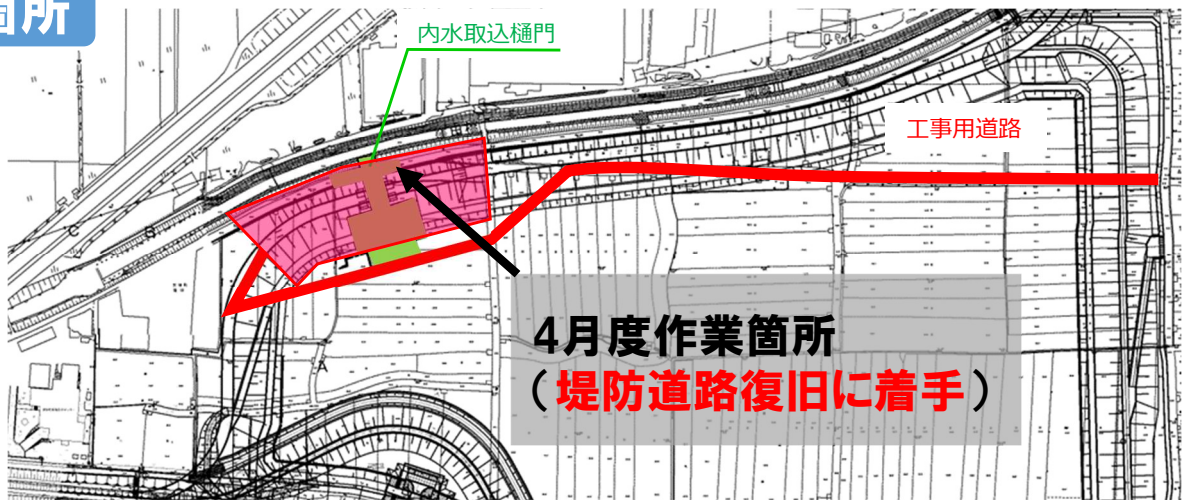
#### ③樋門・樋管本体内工

・樋門本体(函渠、翼壁)を構築します。

#### ④護岸・護床工

・盛土や川底が削られないよう、コンクリートブロックや擁壁を施工します。

### 主な作業箇所



### 作業の様子



構造物がおおむね完成しました。

### 工事に関するご連絡先

【発注者】  
近畿地方整備局大和川河川事務所  
王寺出張所  
【受注者】  
矢作建設工業株式会社  
☎0743-84-8010 (昼間)



矢作建設工業株式会社

## 事業用地維持管理

遊水地の草刈りをおこなっています。



堤防の草刈を  
しました。



## お知らせ

通行止め箇所：岡崎川左岸堤防道路

安堵町中央体育館

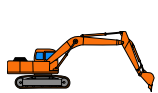
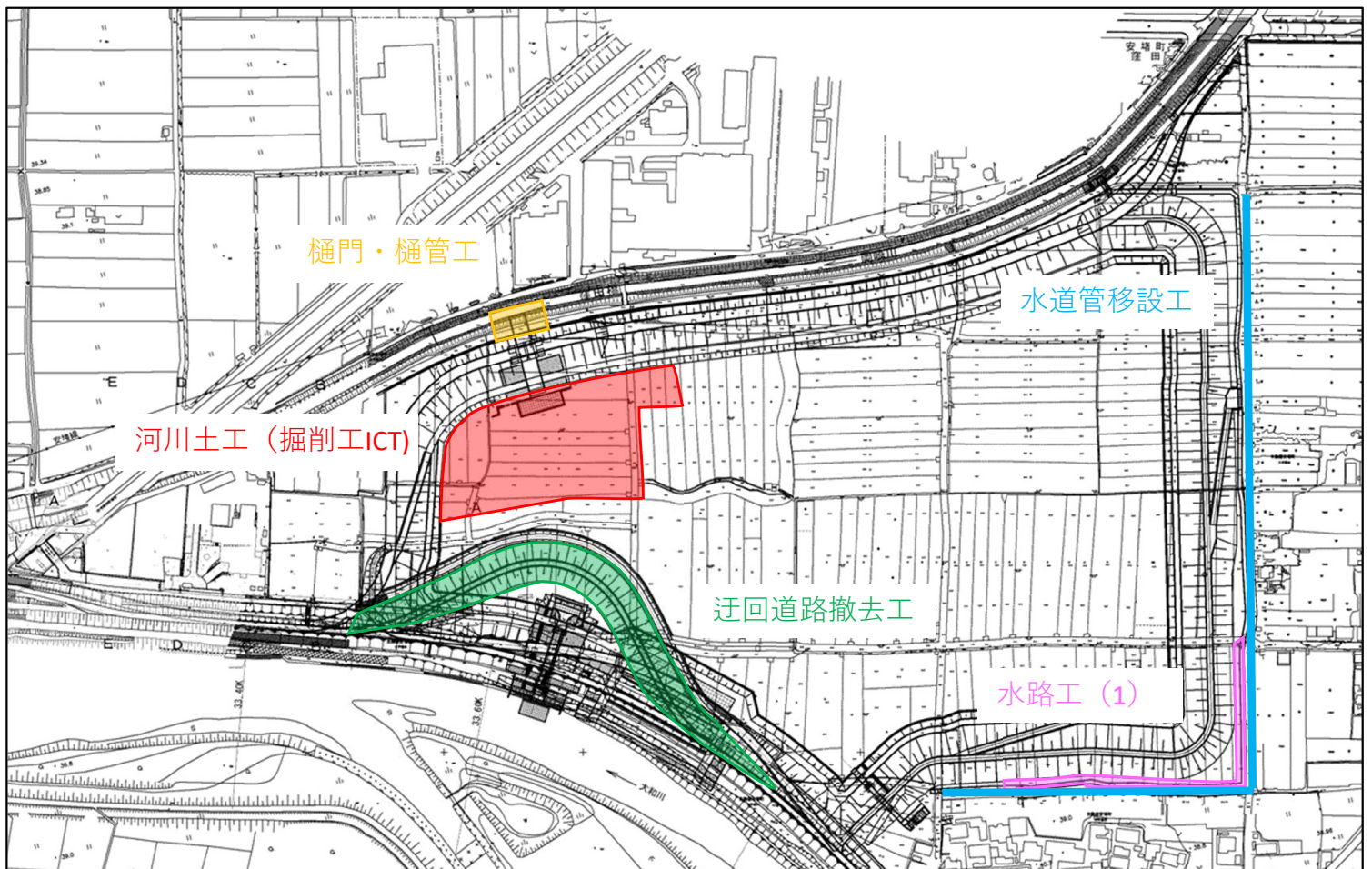


通行止め期間：令和7年10月初旬 から 令和8年5月末

※ 長期の天候不良の場合などは通行止め期間が延長されます。

あらかじめご了承くださいますようお願いいたします。

# R7大和川窪田遊水地掘削他工事【株式会社 城内組】



## 工事概要



### ○河川土工 (掘削工ICT) (約42,000m<sup>3</sup>)

掘削した土砂については窪田遊水地内で土質改良を行い周囲堤の盛土材として利用します。  
(土質改良は他工事で行います。)

### ○迂回道路撤去工 (掘削ICT 約34,400m<sup>3</sup>)

迂回道路は良質土を使用しているためそのまま周囲堤の盛土材として利用します。  
撤去時は堤防道路は通行止めとなります。時期や期間については改めて通知させていただきます。

### ○水路工 (1) (延長 約262m)

### ○水道管移設工 (延長 約668m)

町道を掘削しますので通行止めや片側通行を行います。時期や期間については改めて通知させていただきます。

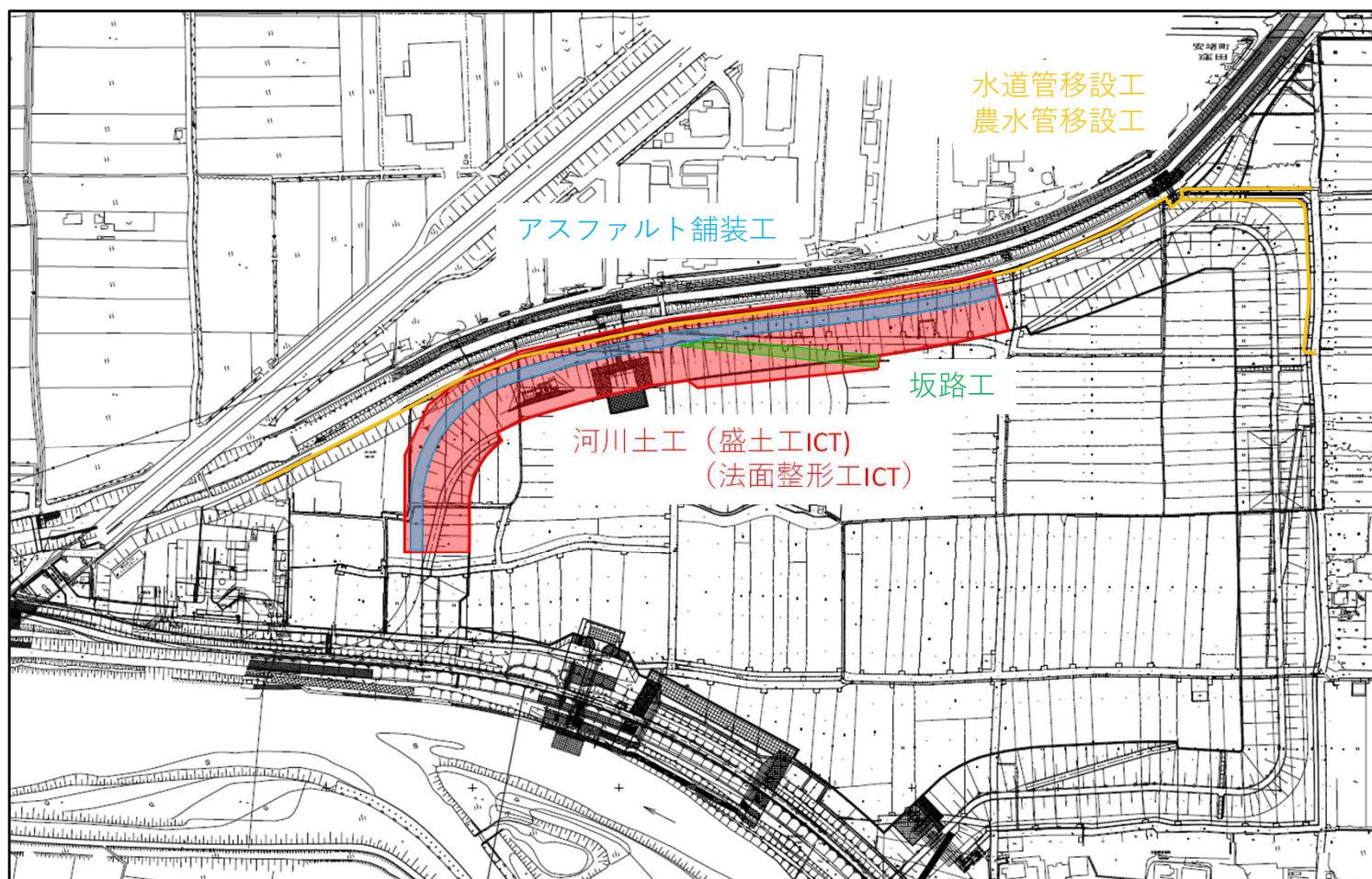
### ○樋門・樋管本体工 翼壁工 一式

R8.10月から準備工を着手します。

R8.10月～R9.5月末まで岡崎川堤防道路は通行止めとなります。

近隣の皆様にはご迷惑をおかけしますがご理解とご協力をお願いします。

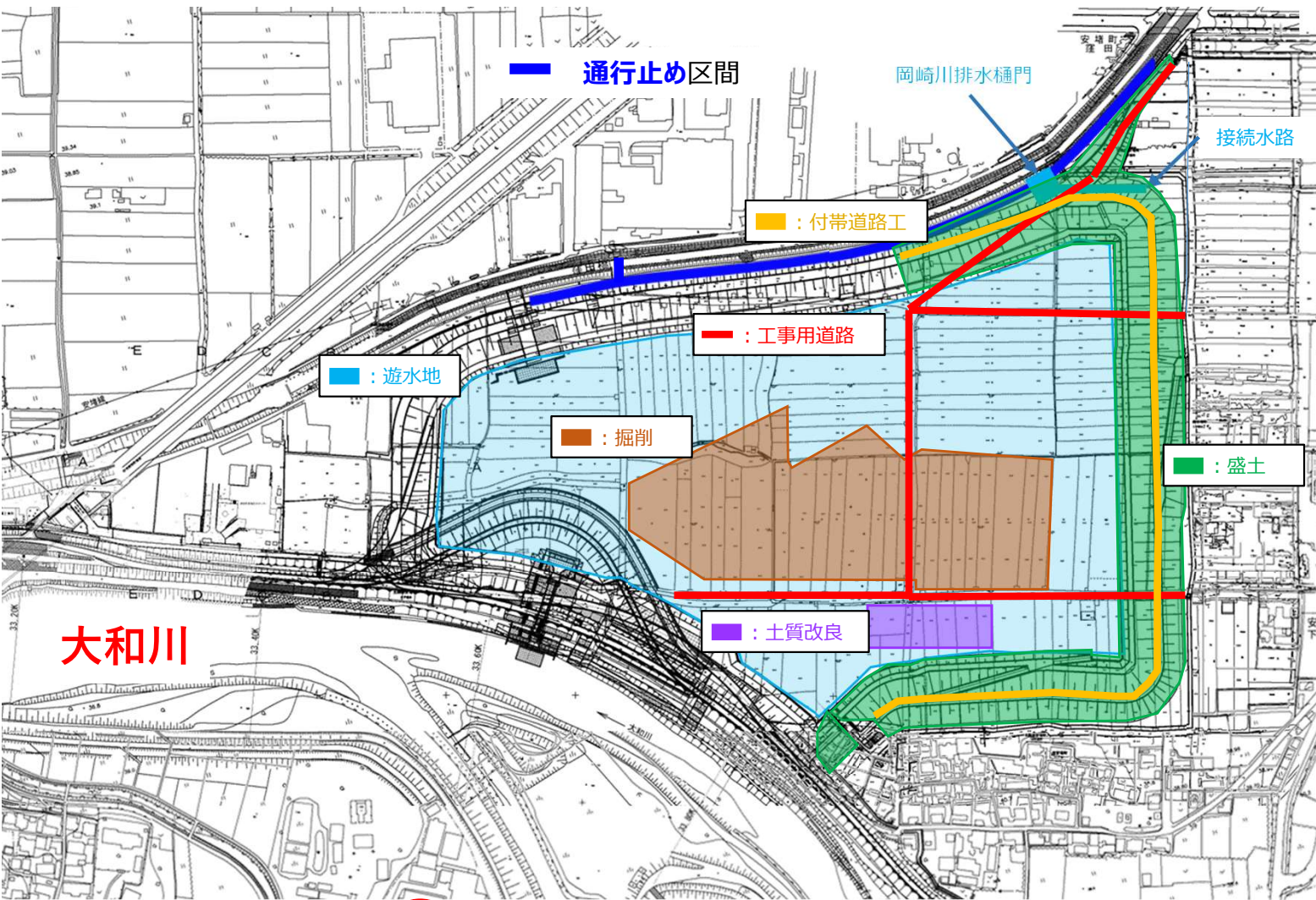
# R7大和川窪田遊水地北側周囲堤他工事【株式会社 城内組】



## 工事概要

- 河川土工 (盛土工ICT) (約61,500m<sup>3</sup>)  
(法面整形工ICT) (約9,200m<sup>2</sup>)  
窪田遊水地内における周囲堤の盛土工を行います。  
盛土材は、改良土を使用します。(土質改良は他工事で行います。)
- 水道管移設工・農水管移設工 一式  
農水管の施工において、一部町道を掘削して既設に接続する作業がありますので通行止めを行います。時期や期間については掘削他工事と調整して改めて通知させていただきます。
- アスファルト舗装工 (堤防道路) 一式  
盛土完了後に堤防道路のアスファルト舗装を行います。施工中はダンプトラックの出入りが頻繁にあります近隣住民の方々にご迷惑とならないよう配慮し、通行させていただきます。
- 坂路工 一式  
周囲堤に付随する坂路の施工を行います。

# R7大和川窪田遊水地東側周囲堤他工事【奥村組土木興業(株)】



新



## 工事概要

- ・洪水時に大和川の水を一時的に貯留する施設——遊水地。その東側を築堤(緑色)する工事です。
- ・工事期間：令和9年3月10日迄(予定)
- ・現在の作業：築堤工事の設計・計画を行っています。

## 主な工事内容

- ①掘削工事(ICT)
- ②土質改良工事
- ③盛土工事(ICT)
- ④付帯道路工



## 工事の流れ

### ①掘削工事(ICT)



掘った土を改良!

### ②土質改良工事



強くなった  
土で築堤!

### ③盛土工事(ICT)



堤防に道路を作る!

### ④付帯道路工



## ICTとは?

「Information and Communication Technology」  
(情報通信技術) の略称です。

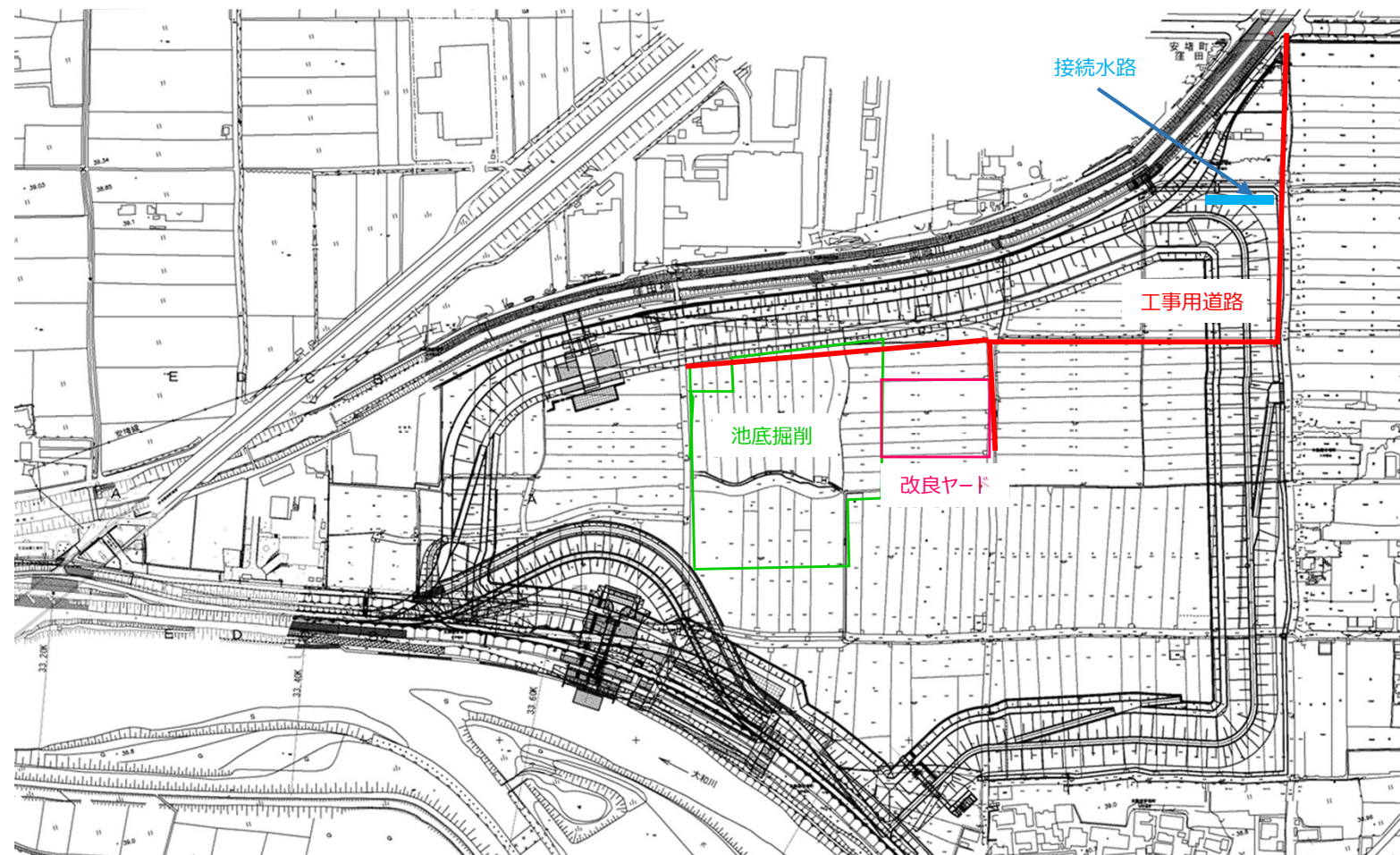
## 何ができるの?

データを機械に  
読み込ませ、  
工事をサポート!

キレイに出来てる!?



# R7大和川窪田遊水地土質改良他工事【株山上組】



新規工事

## 工事概要

### ①掘削 18,200m<sup>3</sup>

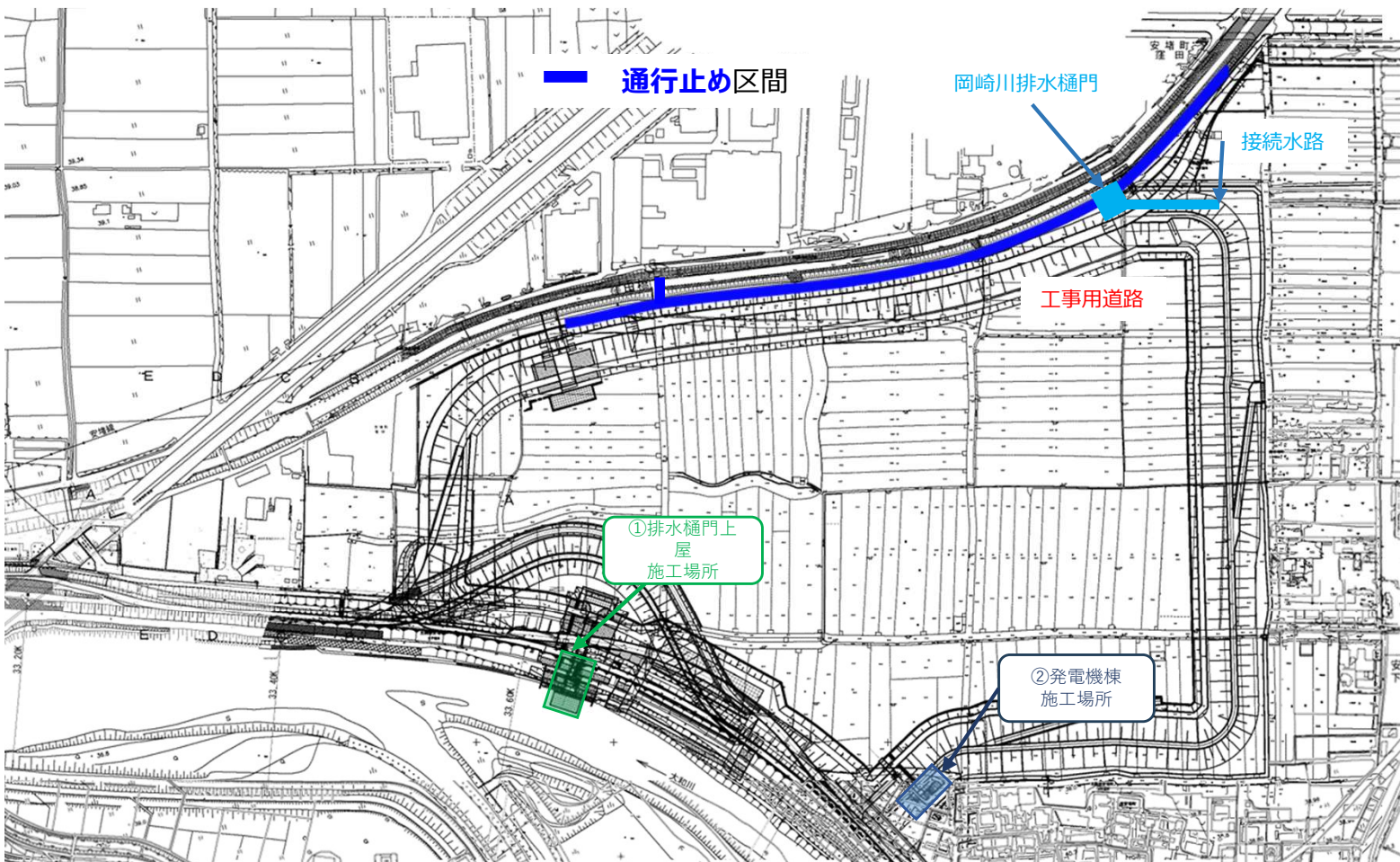
遊水地内の池底を掘削します。

### ②土質改良50,000m<sup>3</sup>

掘削した土と他工事の発生した土を利用し周囲堤盛土材を作ります。

### ③接続水路 45.2m

岡崎川排水樋門につながる水路を構築します。



## 工事内容について

### ①排水樋門上屋の新築

排水樋門のゲートを動かすための装置や動力盤を設置するための建屋を新築いたします。

### ②発電機棟の新築

遊水地へ水を排出するポンプを作動させるための機械、動力設備、発電機などを収納するための建屋を新築いたします。

## 進捗状況

### ①排水樋門上屋の新築

ゲート設置後に着工予定なので、鉄骨施工図などを準備中です。

### ②発電機棟の新築

建物を新築するための基礎を現在他工事にて施工中ですので、それが終わり次第、着工予定です。

## 工事に関するご連絡先

【発注者】

近畿地方整備局大和川河川事務所

【受注者】

昌栄建設株式会社

☎072-829-0052(昼間)

## 建屋の構造について

今回の工事では2つの構造の建物を作ります。

①樋門上屋→鉄骨造

②発電機棟→鉄筋コンクリート造

### 鉄骨造イメージ



### ①鉄骨造

左写真のように、鉄骨で建物の形を作り、壁、屋根などを鉄骨に取り付けていきます。

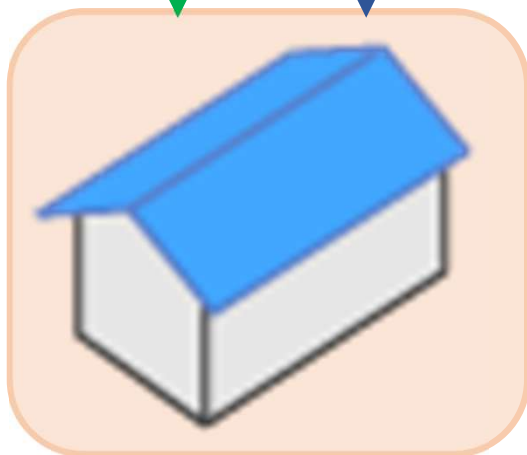


### ②鉄筋コンクリート造

右写真のように、建物の柱、梁、壁、屋根を①鉄筋で組み上げ、②型枠を組み、③生コンクリートを流して建物を作ります。



### 鉄筋コンクリート造イメージ



### 2つの建屋完成イメージ

### 建屋の完成形イメージ

どちらの構造でも、完成形のイメージは左図のような切妻屋根の建物となります。構造によってはできない形もありますが、今回は似たような形になるのが面白いです。

4月の工事概要

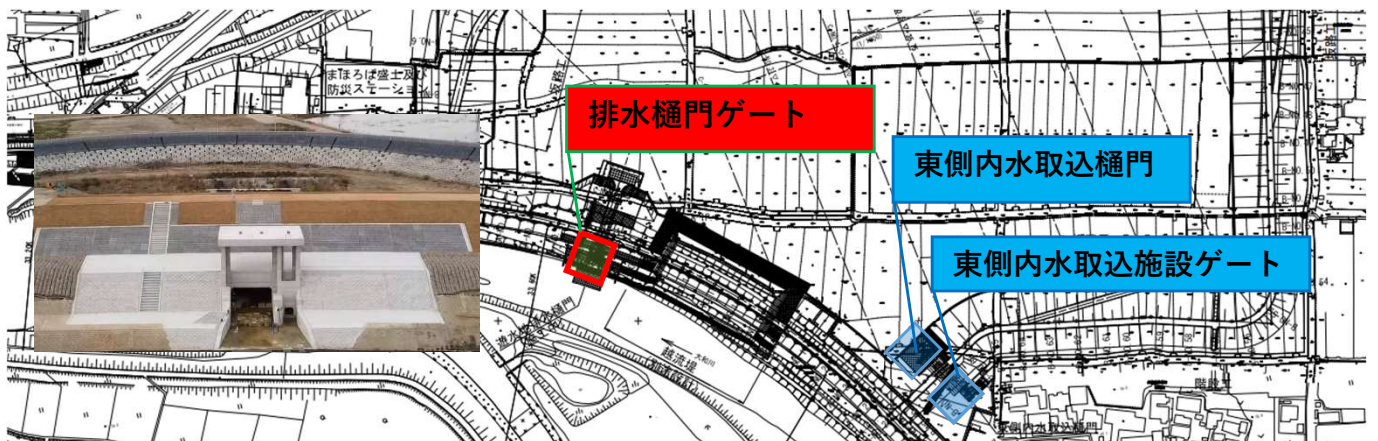
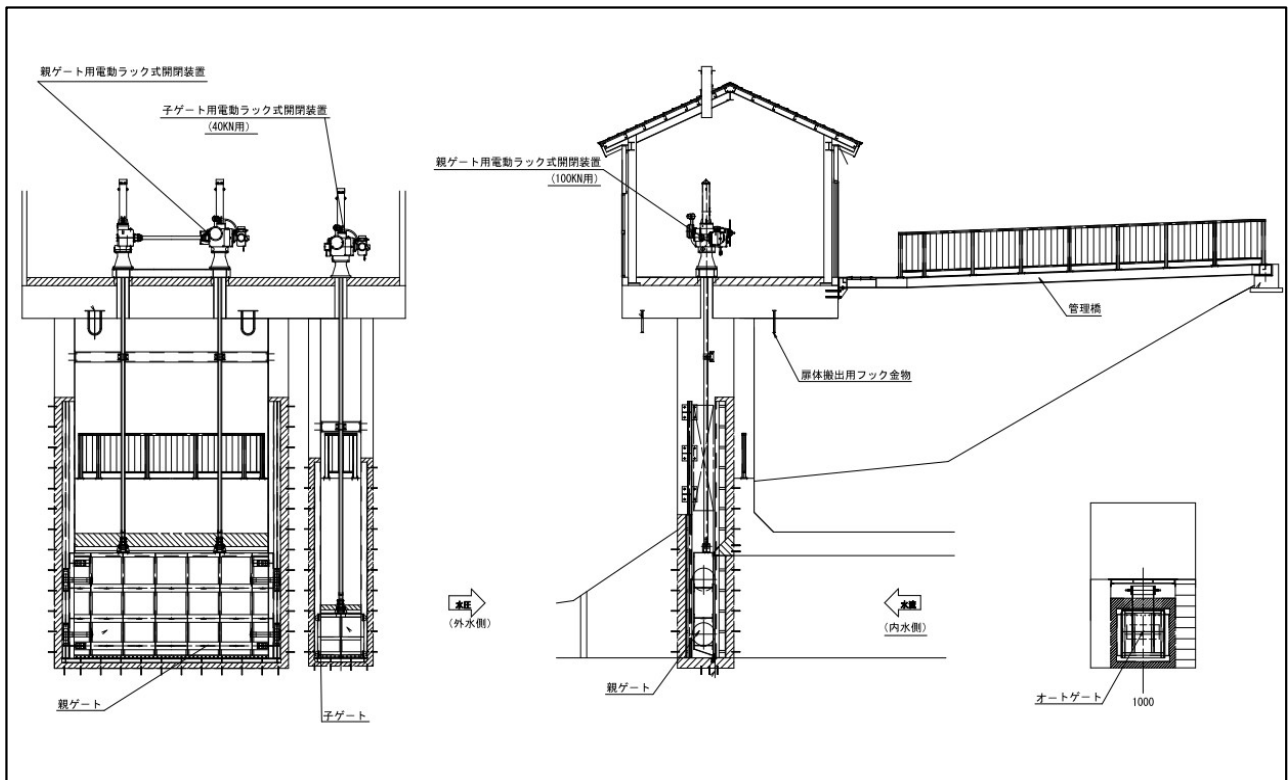
4月より排水樋門の水工事に着手しています。

■排水樋門

概要：大和川の川表に位置する樋門です。  
 この樋門は、親ゲート、子ゲート・フラップゲートの3門構成で、  
 遊水地内に溜まった水を排出する役目となります。  
 現在黄色い大型クレーンを設置し、工事を進めています。

工期：排水樋門の工事は～5月末頃を予定しています。

※資機材の搬入などでご迷惑をおかけすることがあるかと思いますが、  
 安全第一に作業を進めさせていただきますのでご理解・ご協力を  
 宜しくお願いいたします。





# 3月末に完成しました!! 東側内水取込樋門・施設ゲート



2月より工事を進めてきました東側内水取込エリアの工事が完了しました。  
近隣の皆さまにはご協力いただきありがとうございました。

## 東側内水取込樋門

着工前



完成



## 東側内水取込施設ゲート

着工前



完成



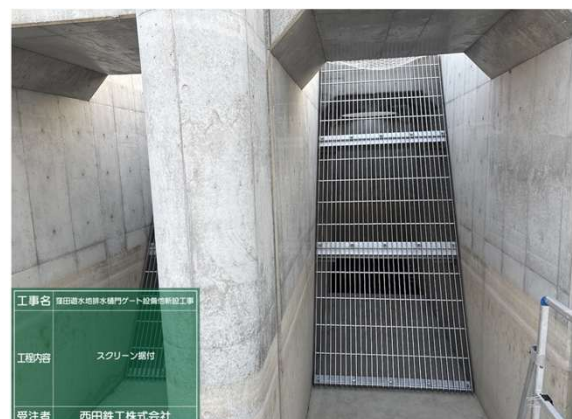
## スクリーン

着工前



工事名 窪田池水取込樋門ゲート設備増設工事  
工事内容 着工前  
スクリーン  
受注者 西田鉄工株式会社

完成



工事名 窪田池水取込樋門ゲート設備増設工事  
工事内容 スクリーン増付  
受注者 西田鉄工株式会社

# 窪田遊水地東側ポンプ設備他新設工事【(株)ミゾタ】



## 4月の工事概要

4月に入りポンプ設備の据付けが本格的に始まりました。

4月上旬から中旬にかけて、ポンプを支える機器の据付けを行いました。(写真左)

4月下旬にはポンプの搬入を行いました。(写真右)

GM明けからポンプの据付けを行う予定です。

## ソールプレート



## コラムポンプ



# ポンプ設備ってなに？ 今月はポンプについて紹介します。



ポンプとは液体や気体を吸い上げて他の場所へ送る機械です。  
今回のポンプは雨で溜まった水を吸い上げ遊水地へ送る為のポンプです。

写真左が今回のポンプです。ポンプは水を吸い上げる為の羽根車（写真右）と羽根車を高速回転させる為のモーターが組み込まれています。

今回設置するポンプは、1分間に60<sup>m</sup>の水を送る事ができます。  
60<sup>m</sup>ではイメージが付きにくいので、25mプールで表すと9分間で25mプールが満杯になる水量です。  
またリットルにすると1分間で60,000リットルになります。

大雨時に運転を行い、窪田周辺を水害から守る為の設備です。

## 【問い合わせ先】

- 事業計画に関すること 大和川河川事務所 管理課  
〒582-0009 大阪府柏原市大正2丁目10番8号 TEL / 072-971-1381（代表）
- 工事・現場に関すること 大和川河川事務所 王寺出張所  
〒636-0002 奈良県北葛城郡王寺町王寺1-13-8 TEL / 0745-73-6571