

大和川ってどんな川？

奈良から大阪に流れて、大阪湾へ注いでいる。
約180本の川が集まって流れています。



下流 大阪平野

とても多くの人が住んでいる
大都会だよ。



昔は都があり、
政治の中心だったんだ
(藤原京や平城京)

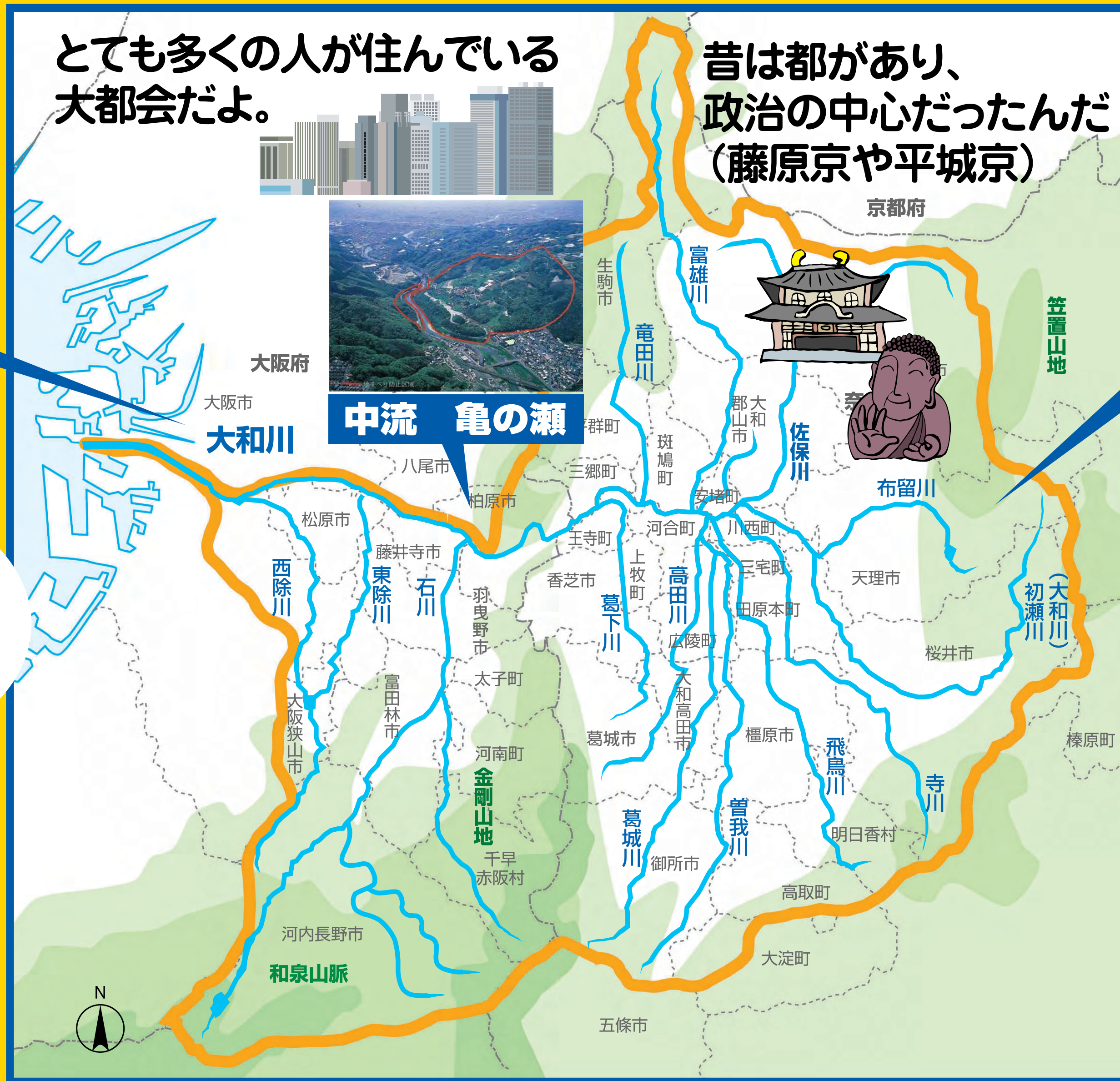


中流 亀の瀬



上流 奈良盆地

みんなが住んでいる
地域は大和川の
どの位置だろう？



大和川流域の地形

上流の奈良は盆地になっており、
下流の大阪は平野の中を流れています。

奈良盆地に
集まった水が
大阪湾に
注いでいるのが
わかるかな？

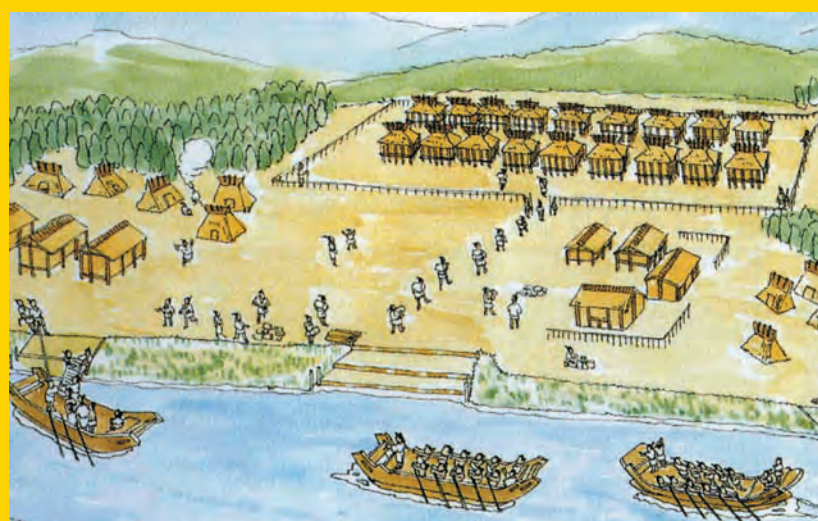


流域界

大和川の歴史

大和川のまわりには大きな都がありました。
今も、多くの歴史遺産が残っています。

大和川を使って
飛鳥の都へ



難波津の想像図

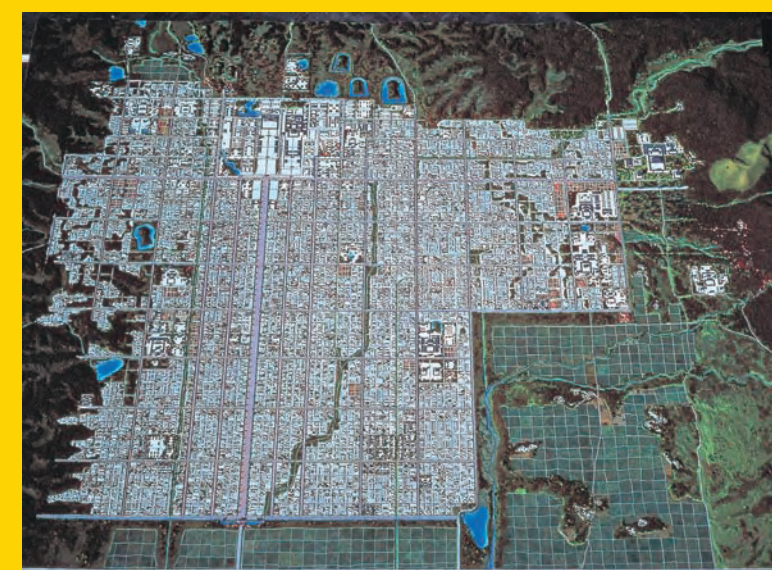
仁徳陵古墳



南東方上空からみた仁徳陵古墳



あおによし、ならの都の
「平城京」



昔の平城京を復元(模型)



朱雀門

飛鳥・藤原京



南方上空からみた藤原宮跡

大和川…困っているんだ

ゴミ



川岸にたまったゴミ



水質

洗剤などの汚れた水

大和川には
いろんな問題が
あるんだ。



助けて～!

大和川



苦しいヨ～!



河川敷に捨てられた大型ゴミ



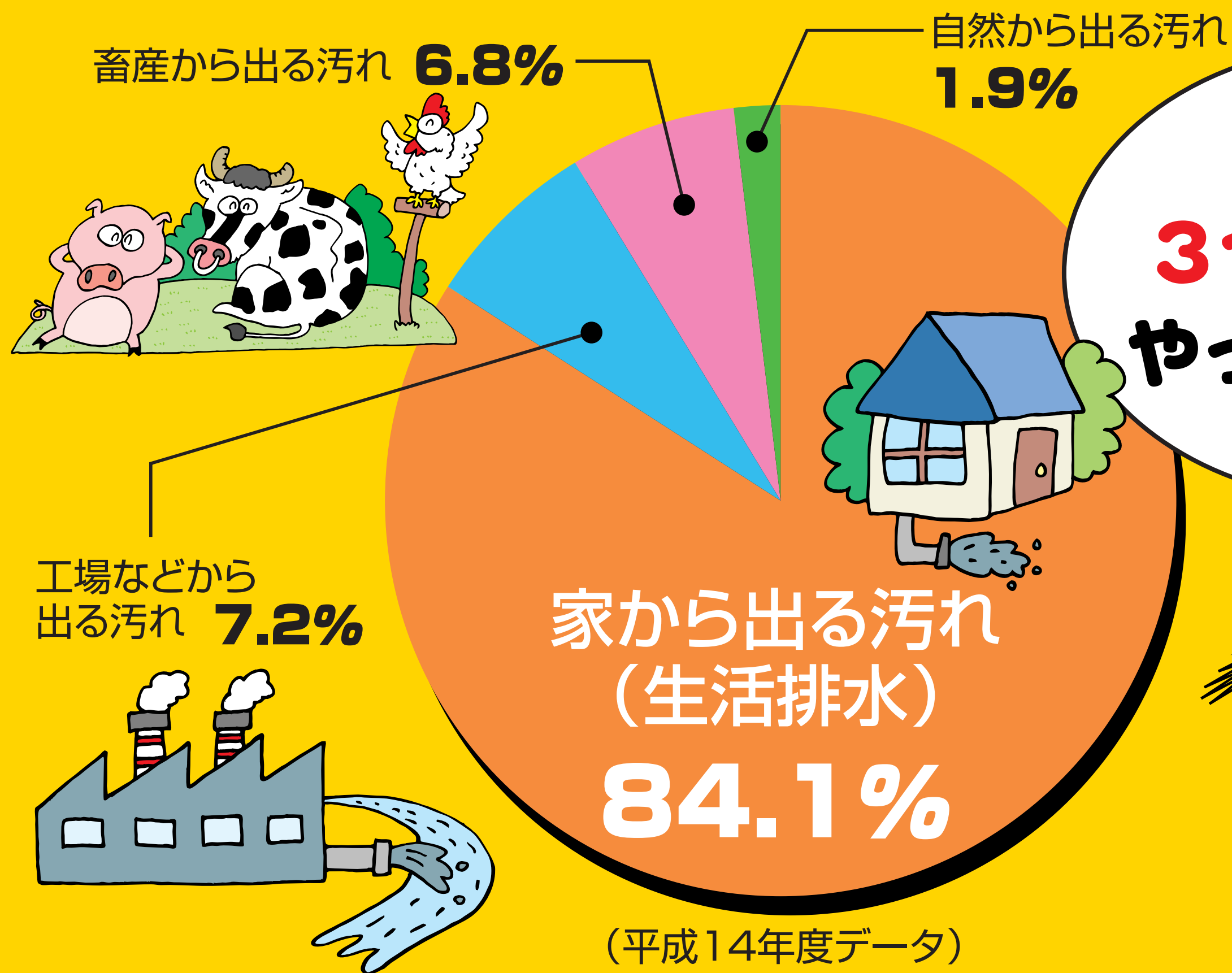
洪水



おこりやすい洪水

大和川を汚しているのは生活で使い終わった水

汚れの原因の80%以上は 「生活排水」



汚さない
3つのくふう。
やってみよう！

大和川を汚さないための

3つのくふう

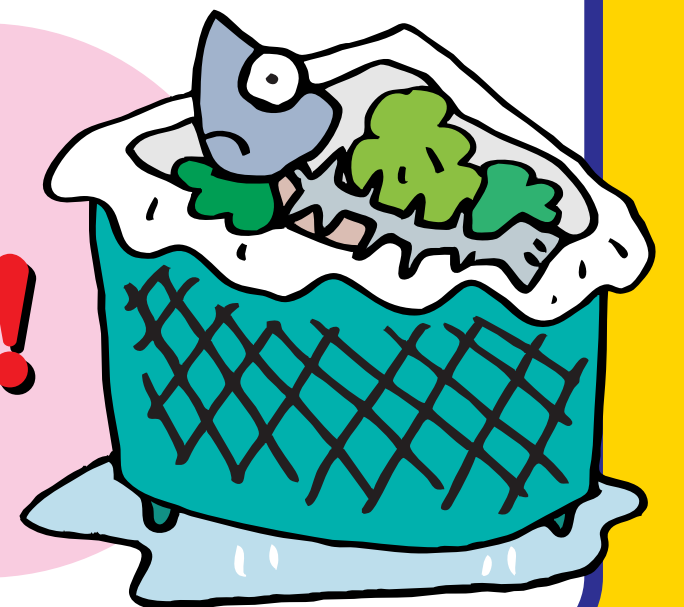
残さない！



ふきとる！



流さない！



大和川の昔の様子

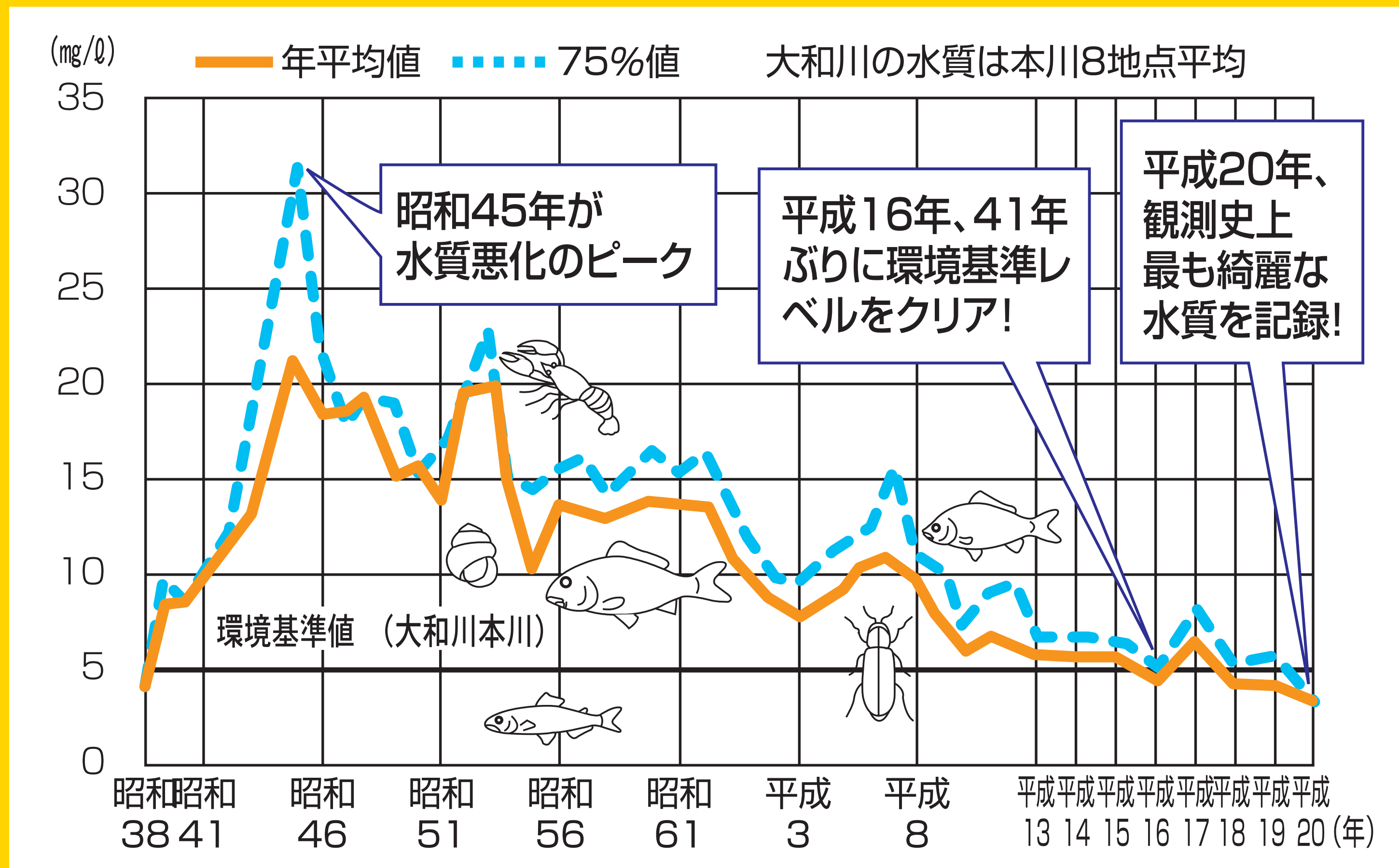


昭和38年の
大和川の写真だよ



大和川の水質は年々よくなっています

大和川の水質の変遷



※環境基準値＝環境基本法に基づき、人の健康を保護し、生活環境を保全する上で維持されることが望ましい基準として定められた

平成20年の水質は、昭和30年代の水質まできれいになっているよ。



川は自浄作用できれいになっていきます

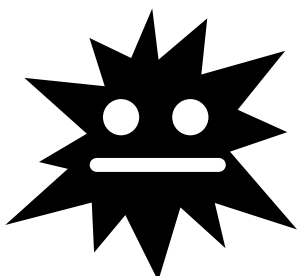
川の中にある目に見えないもの



び せい ぶつ
微生物

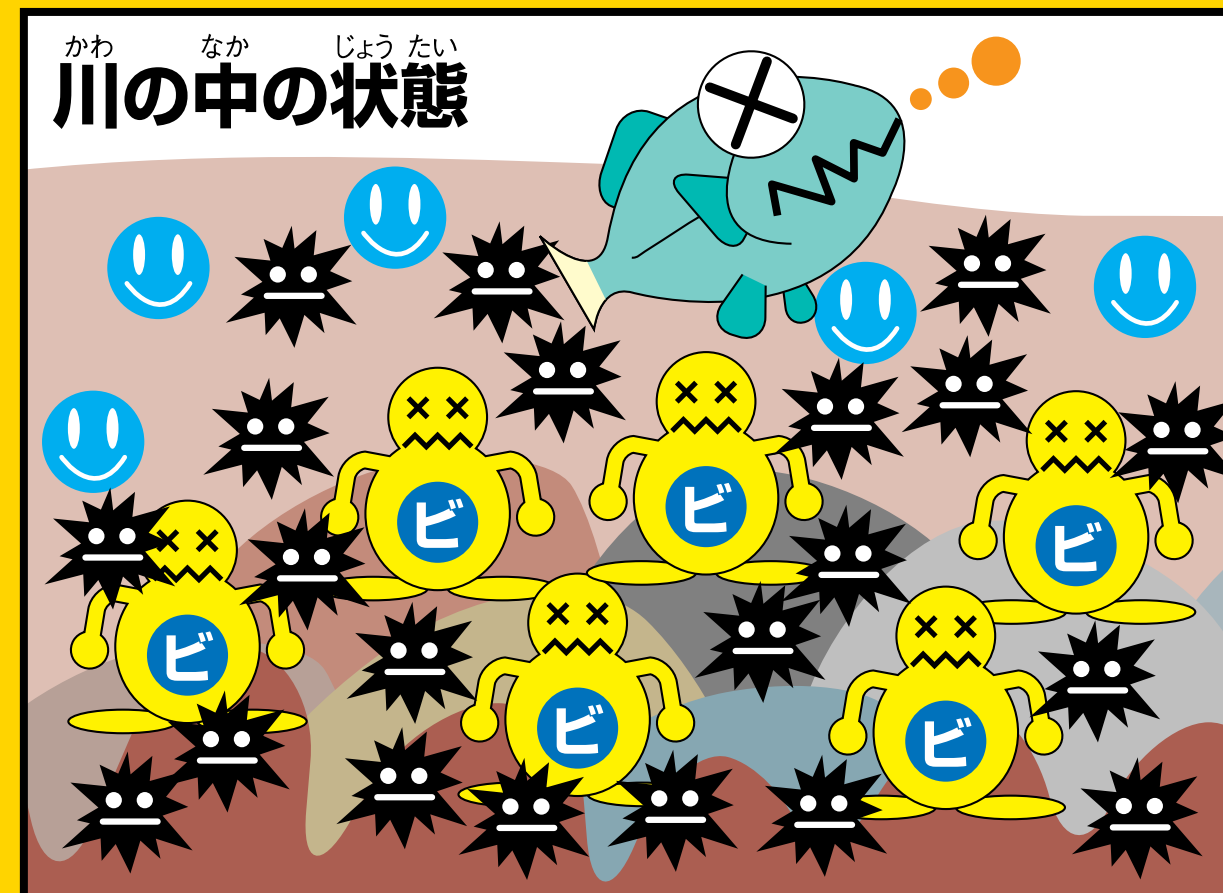


さん そ
酸素

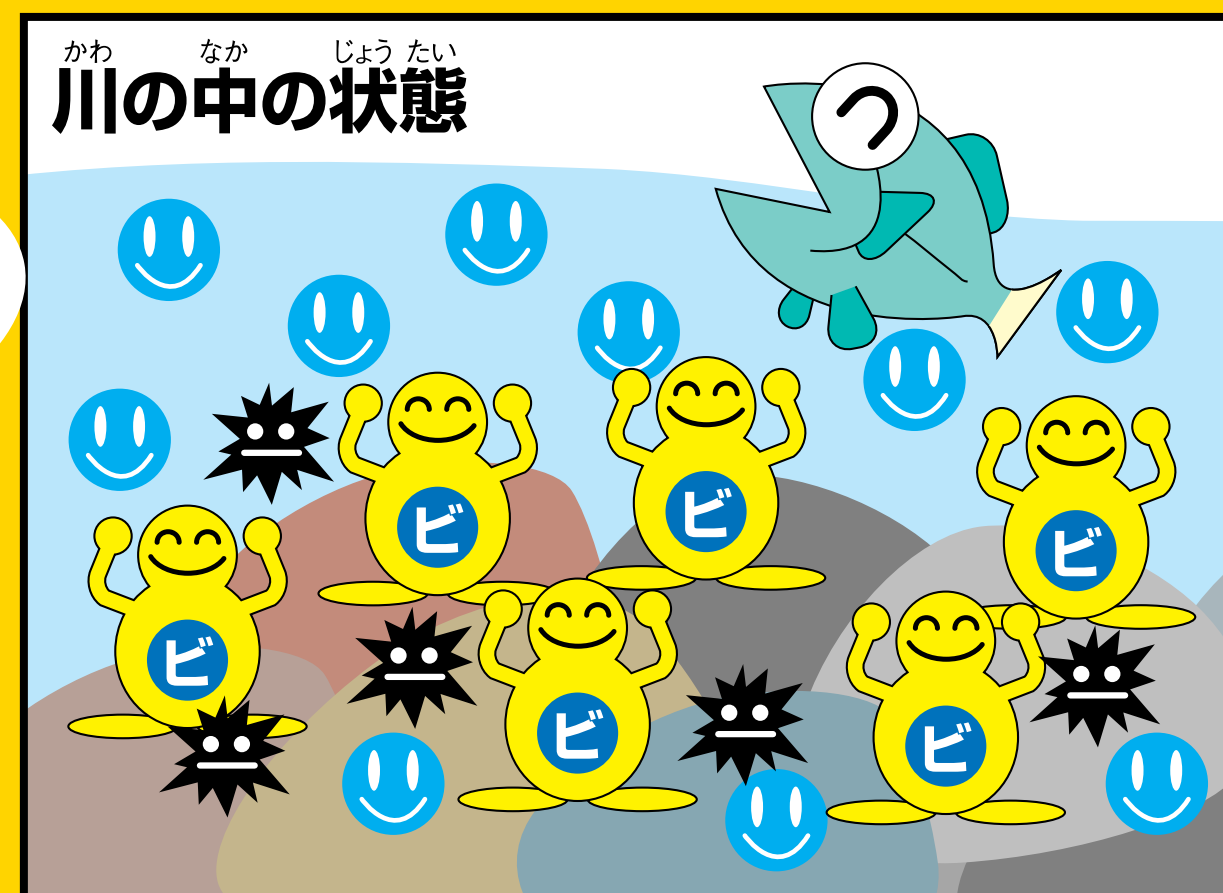


ゆう き ぶつ
有機物

汚れた川



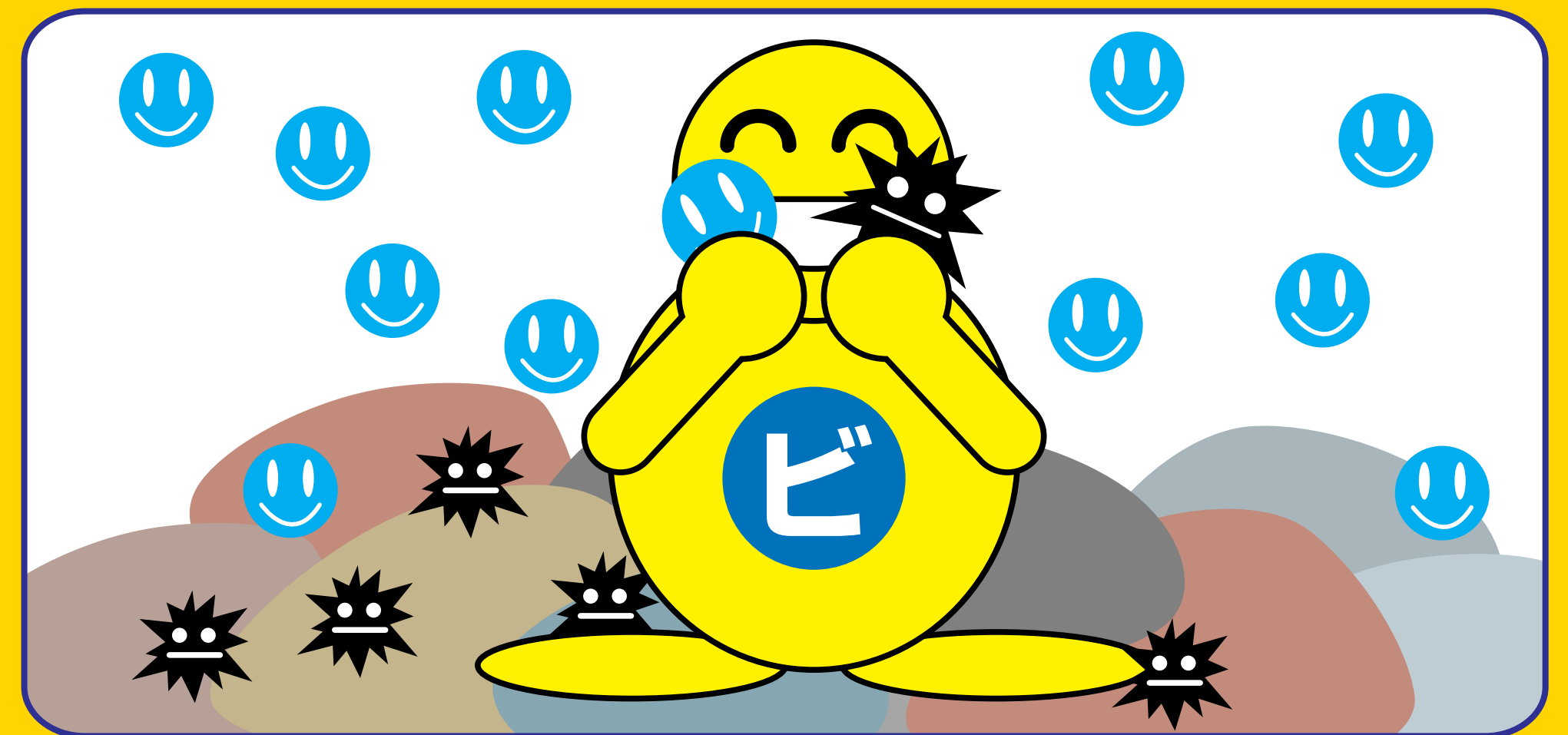
きれいな川



今の和川は
自浄作用が
追いつかないんだ。



自浄作用のしくみ



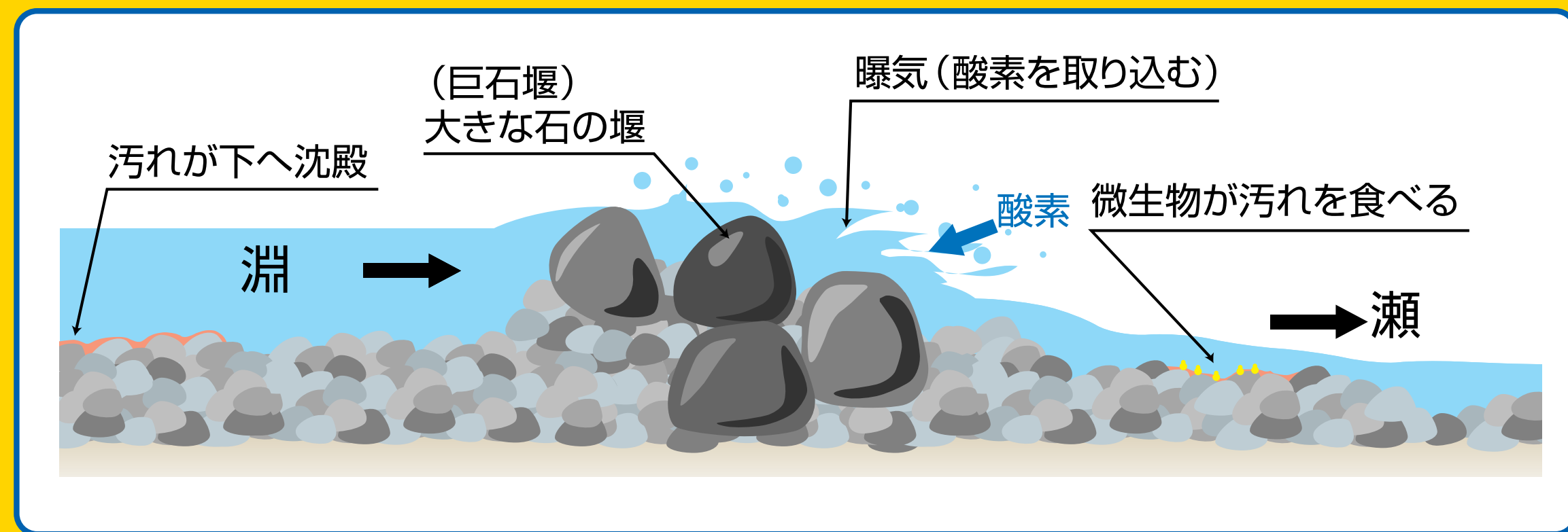
微生物が有機物を酸素といっしょに食べる。

だから

かわ
川はきれいになる。

大和川の河川浄化施設の例(瀬と淵浄化施設)

川が本来もっている
自浄作用の場である
「瀬」と「淵」を
再現した方式



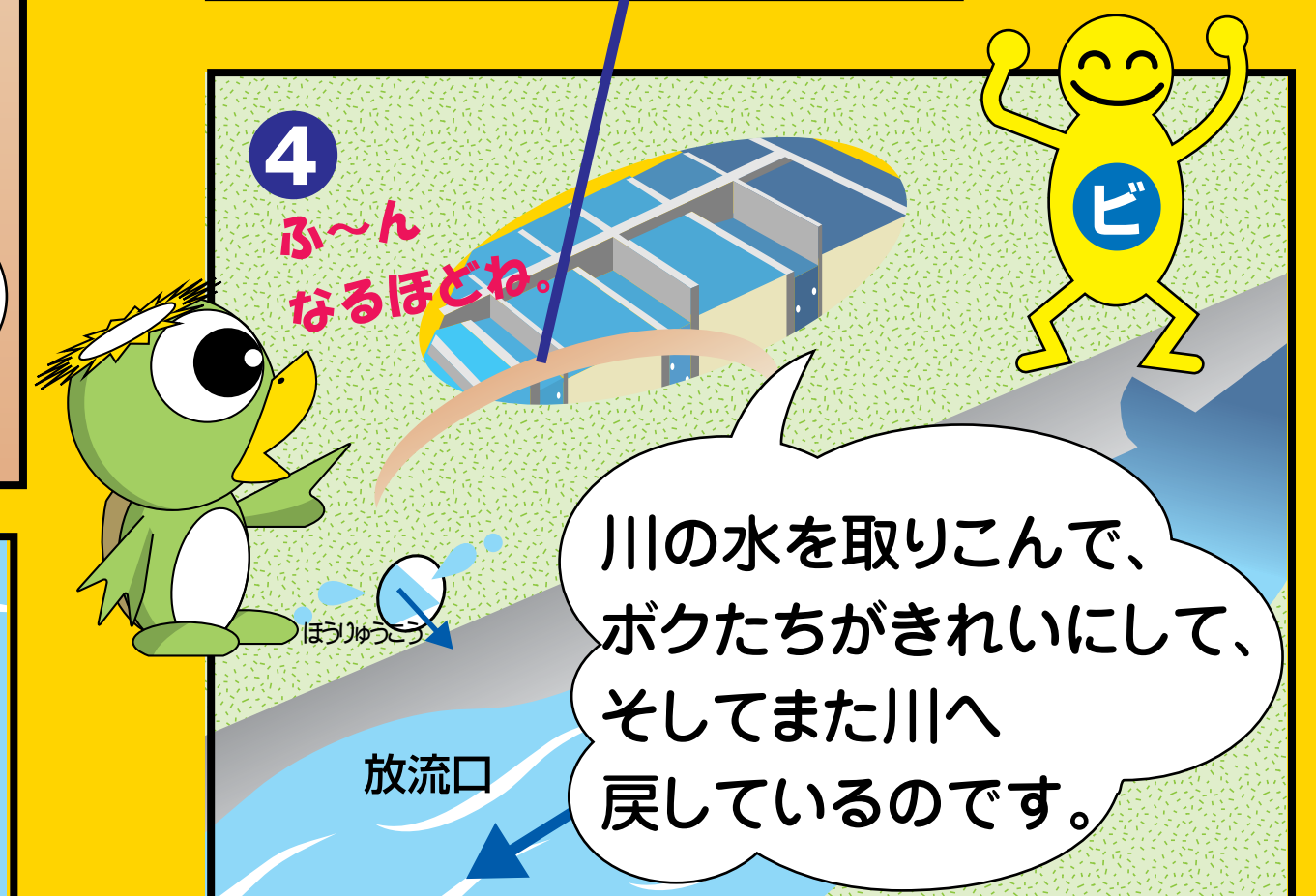
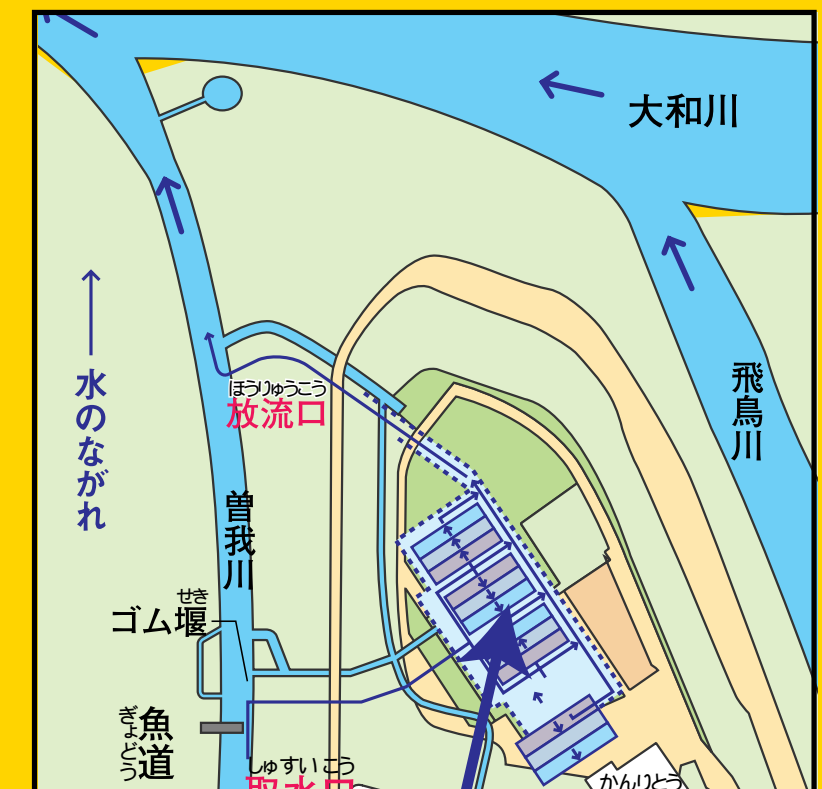
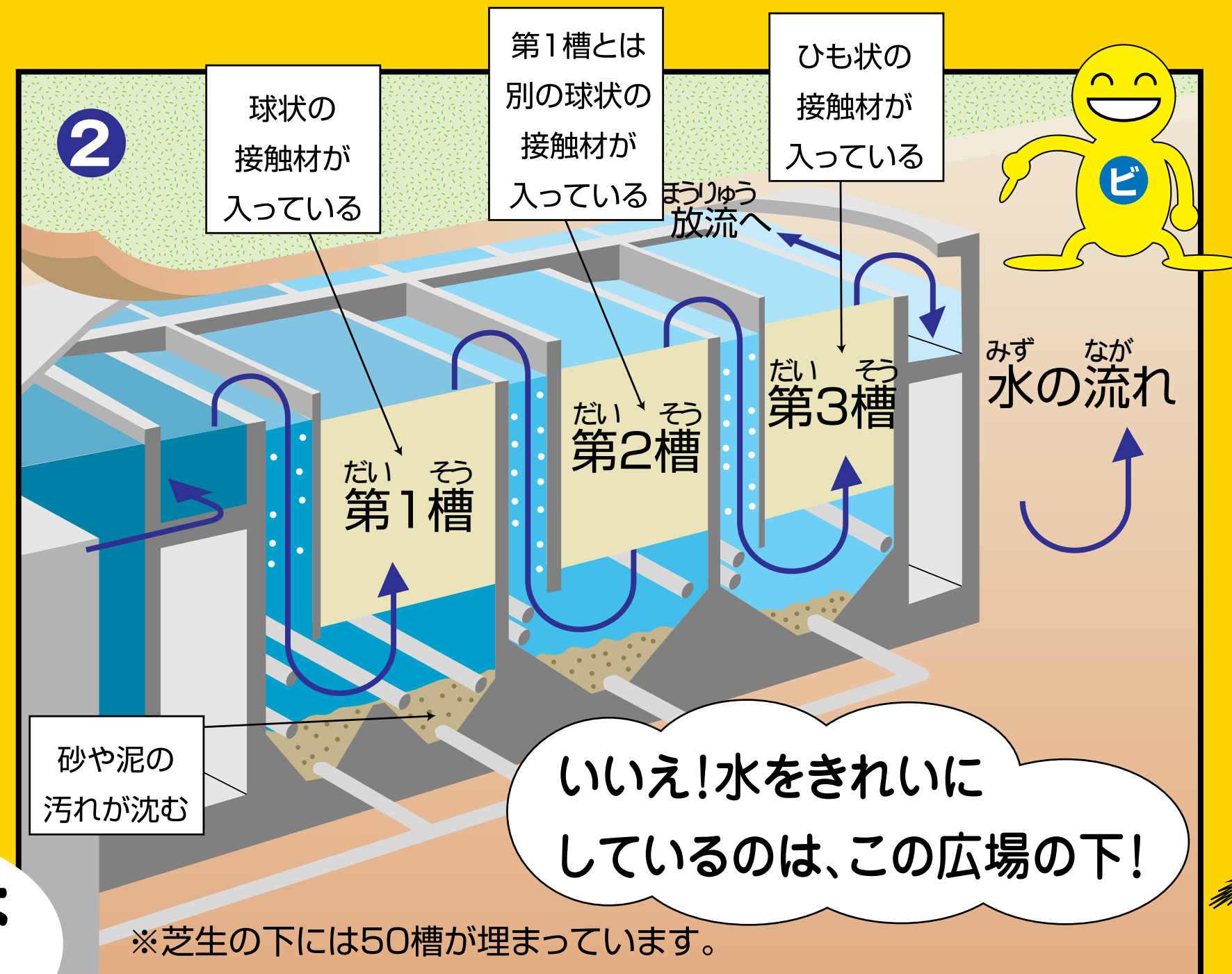
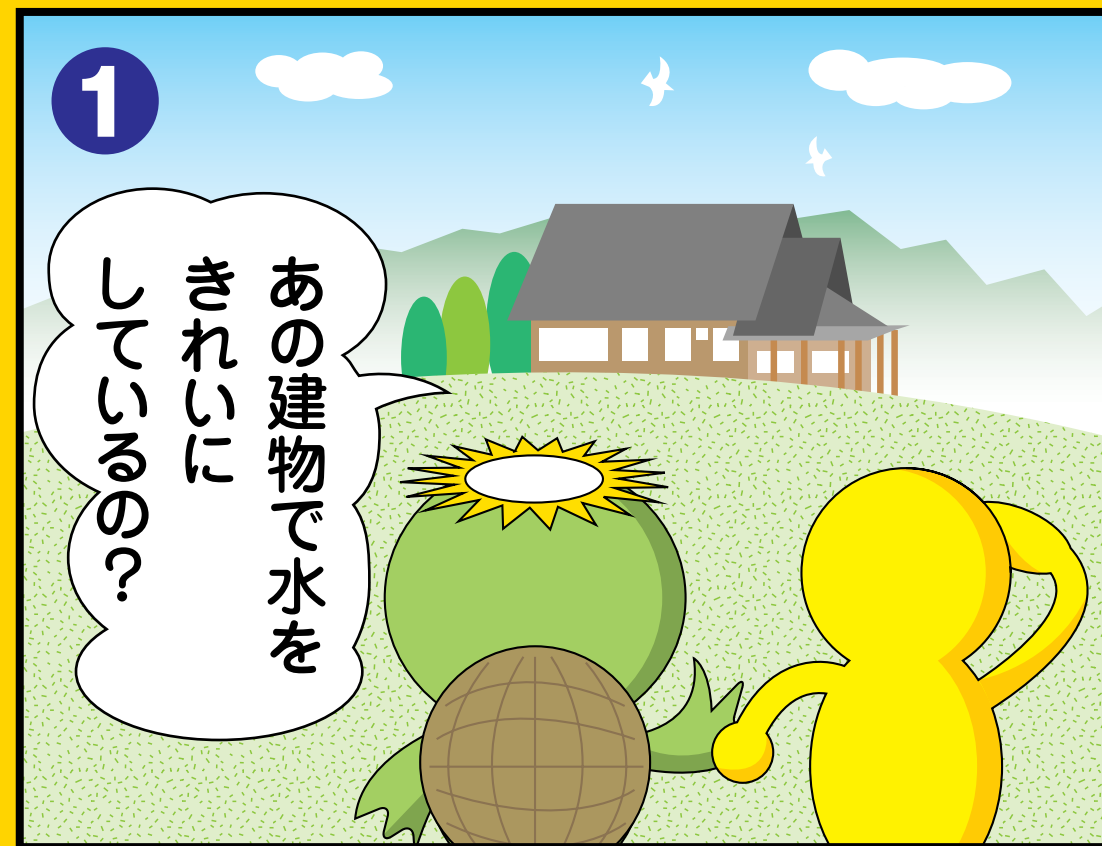
大和川には、この他にも
いろいろな種類の
浄化施設があるんだよ。



(柏原地区浄化施設)

微生物が活躍する曽我川浄化施設

曽我川浄化施設では、曽我川の水を入れており、曽我川へ戻しています。



曽我川浄化施設は
日本でも最大級
なんだ！



曽我川浄化施設のしくみ