

**E24****国道 24 号 京奈和自動車道の夜間通行止めのお知らせ  
橋本東 IC～岩出根来 IC（上下線）**

国道 24 号 京奈和自動車道において、舗装修繕等のため緊急工事を行います。それに伴い、下記の日程で道路の夜間通行止めを実施します。道路を利用する皆様にはご迷惑をおかけしますが、ご理解とご協力をお願いいたします。

**■規制場所**

国道 24 号 京奈和自動車道

橋本東 IC ～ 岩出根来 IC 【上下線】 (33.1km)

**■規制期間**

平成 30 年 7 月 30 日（月） 20 時～翌 6 時まで 1 夜間 上下線通行止め  
【予備日：平成 30 年 7 月 31 日（火） 20 時～翌 6 時まで】

※悪天候等により、上記日程での作業順延となった場合はスライドして実施します。そのため、日程は変更となる可能性があります。

**■通行止め区間位置図**

規制種別	区間	7/30 (月)	31 (火)	8/1 (水)	2 (木)
夜間通行止	橋本東 IC ⇄ 岩出根来 IC (上下線)	20時～翌6時		20時～翌6時 予備日	

■国道 24 号（現道）への迂回にご協力をお願いします。

■規制期間中は、規制看板やガードマン等の誘導に従い、安全走行を心がけてください。

**◆工事に関する問い合わせ先**

国土交通省 近畿地方整備局 和歌山国道維持出張所

〒 640-8306 和歌山市出島 33 TEL 073-471-2010（直通）

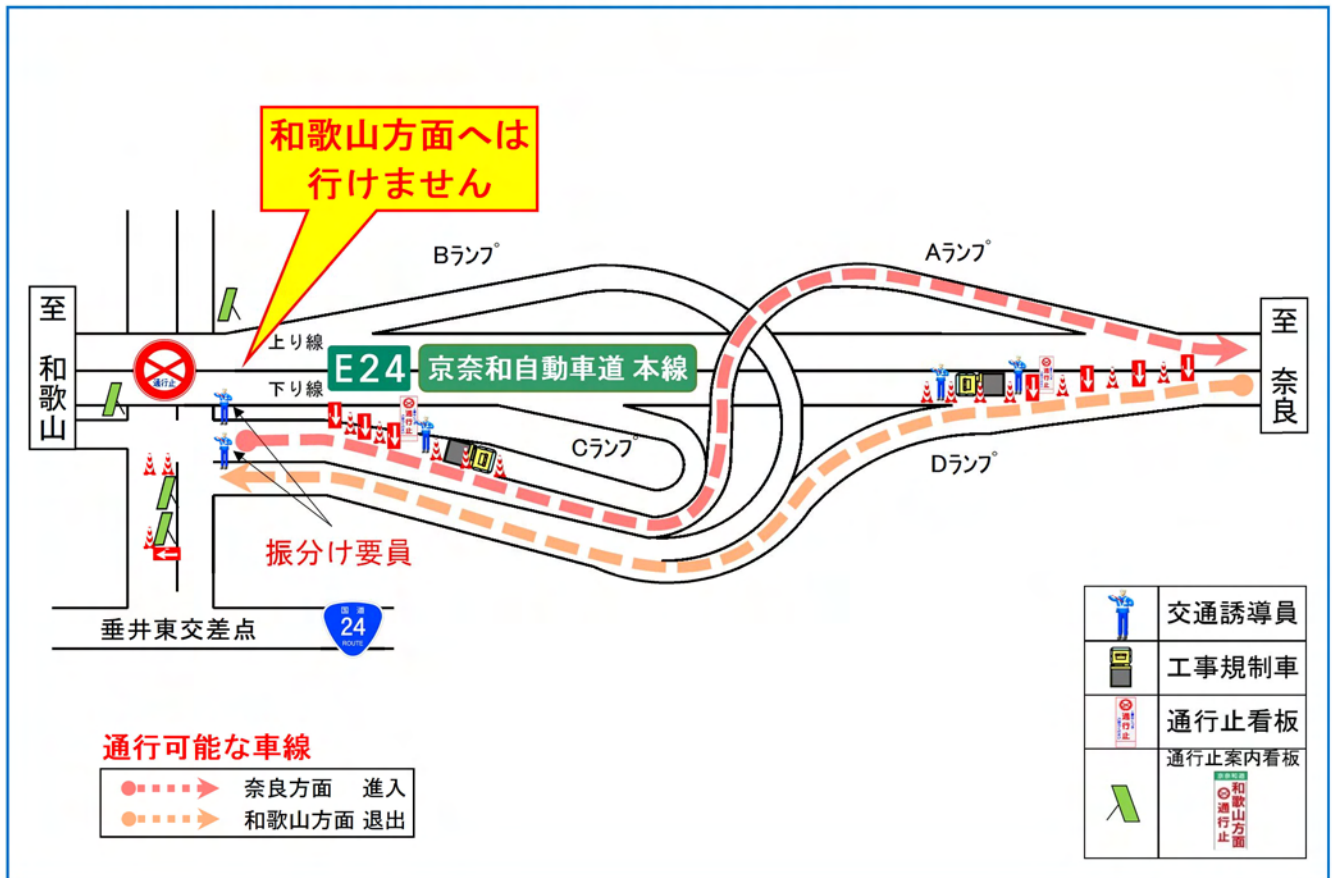
## ■通行止め区間および迂回路案内（橋本東IC～岩出根来IC間）

7月30日（月）【規制時間 20：00～翌6：00】



## ■ランプ部の規制概要図

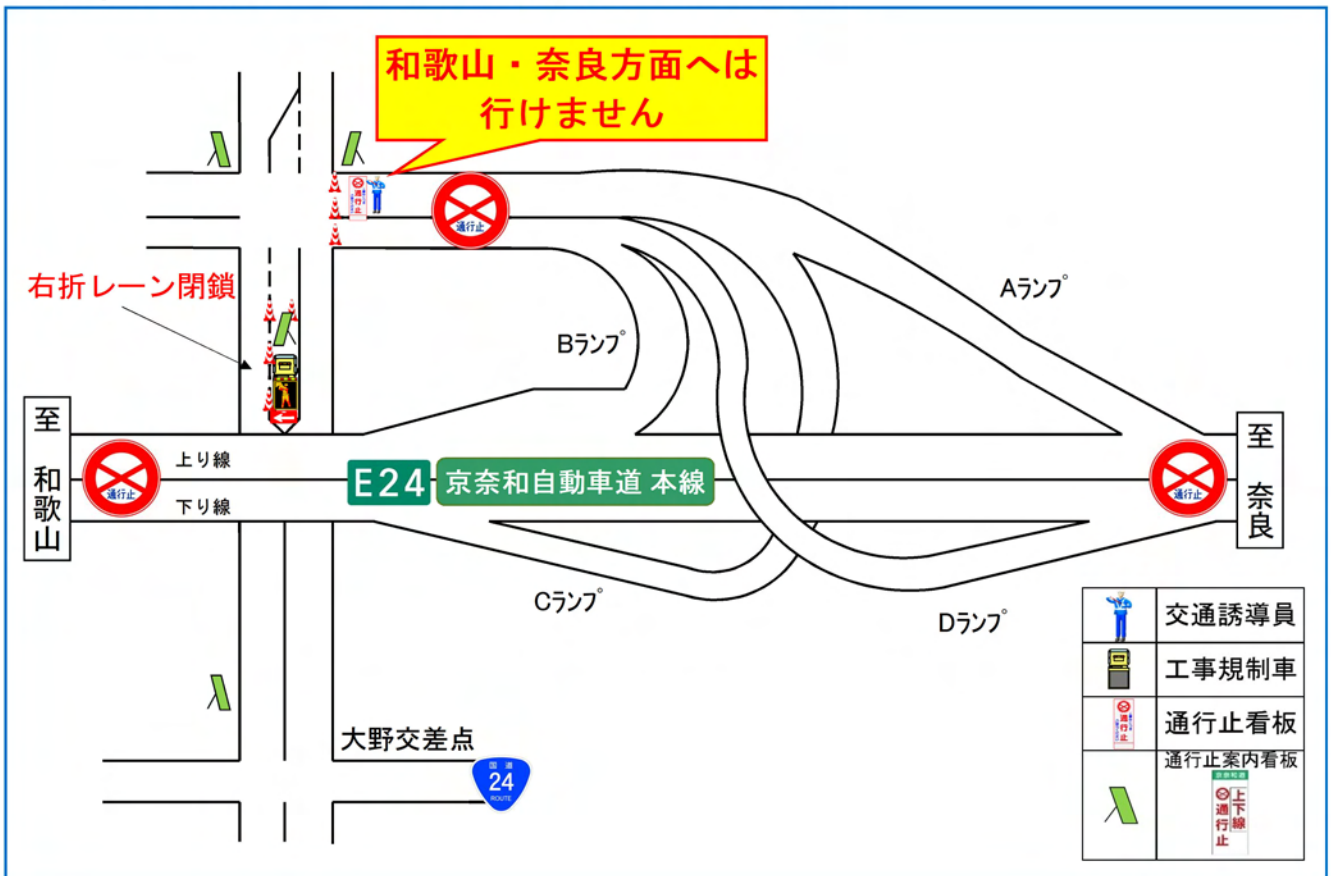
橋本東IC付近 7月30日（月）【規制時間 20：00～翌6：00】



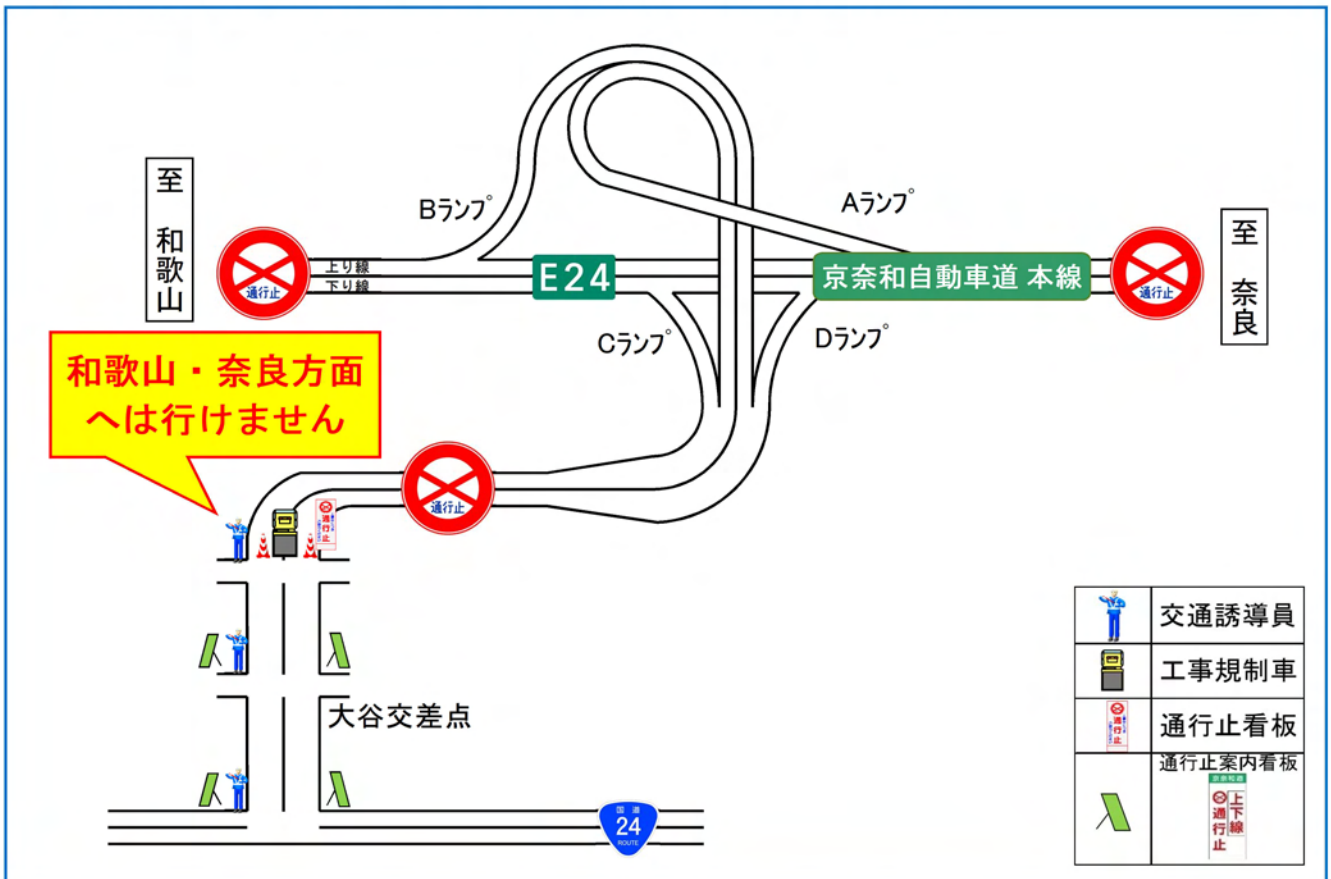
橋本 I C 付近 7月30日(月)【規制時間 20:00~翌6:00】



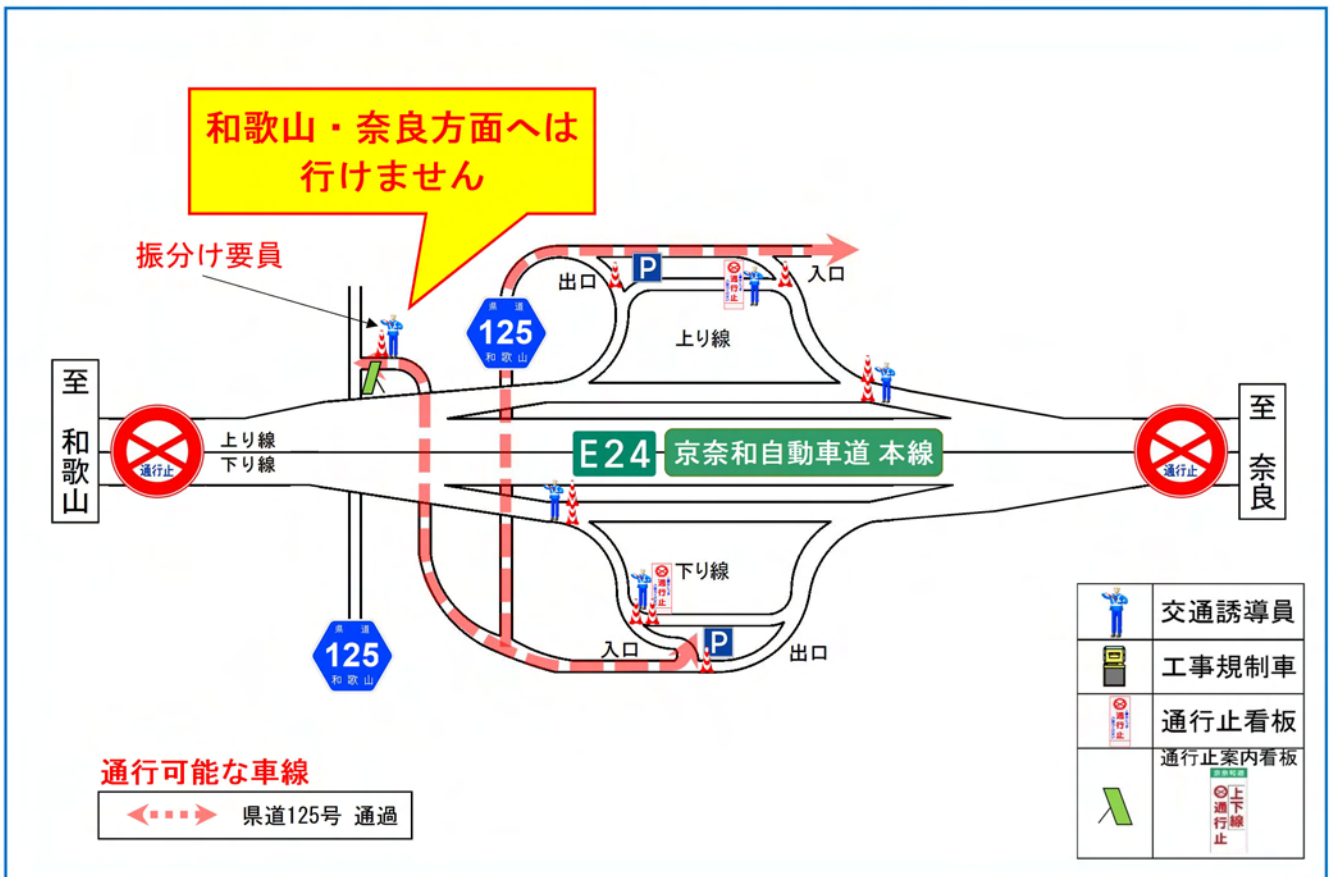
高野口 I C 付近 7月30日(月)【規制時間 20:00~翌6:00】



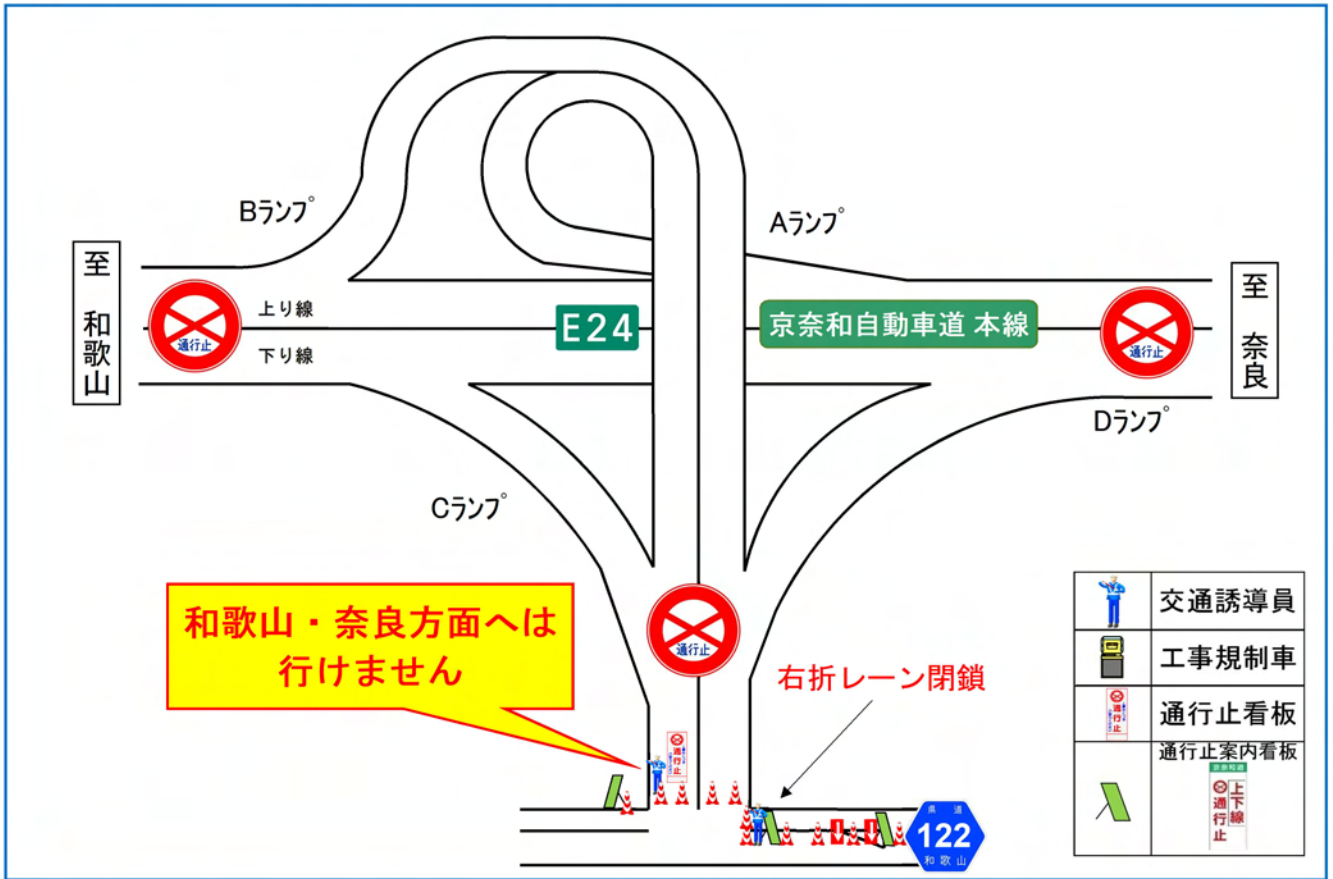
紀北かつらぎ I C 付近 7月30日(月)【規制時間 20:00~翌6:00】



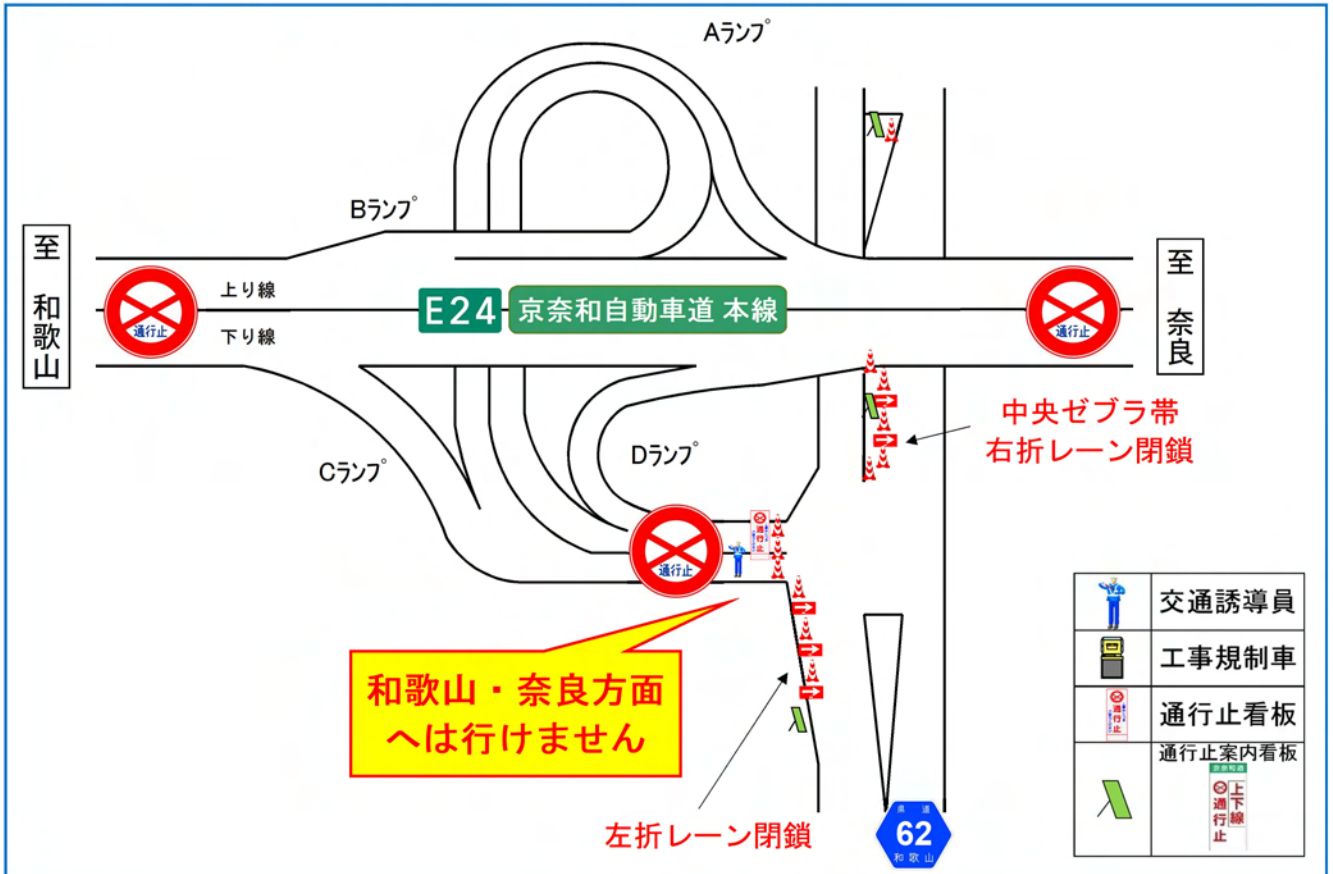
かつらぎ西 I C 付近 7月30日(月)【規制時間 20:00~翌6:00】



紀の川東 I C 付近 7月30日(月)【規制時間 20:00~翌6:00】



紀の川 I C 付近 7月30日(月)【規制時間 20:00~翌6:00】



岩出根来 I C 付近 7月30日(月)【規制時間 20:00~翌6:00】

