



国道24号 京奈和自動車道の**昼夜間通行止め**のお知らせ 橋本東IC～高野口IC，紀の川IC～岩出根来IC（上下線）

国道24号 京奈和自動車道において、舗装修繕工事等を行います。それに伴い、下記の日程で道路の**昼夜間通行止め**を実施します。道路を利用する皆様にはご迷惑をおかけしますが、ご理解とご協力をお願いいたします。

■規制場所

国道24号 京奈和自動車道

- 橋本東IC ～ 橋本IC 【上下線】(4.9km)
- 橋本IC ～ 高野口IC 【上下線】(5.6km)
- 紀の川IC ～ 岩出根来IC 【上下線】(5.7km)

■規制期間

橋本東IC～橋本IC【上下線】，紀の川IC～岩出根来IC【上下線】

平成30年7月6日（金）から7月7日（土）まで 2夜間

- ・ 20時～翌6時 夜間通行止め

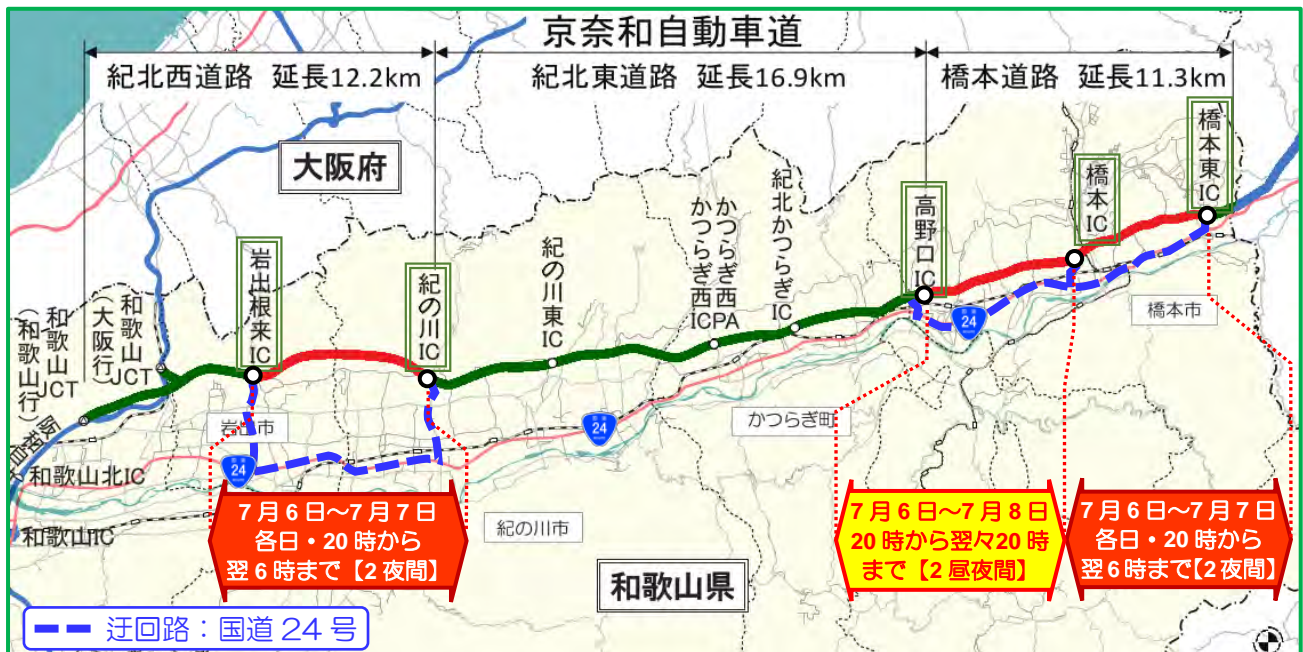
橋本IC～高野口IC【上下線】

平成30年7月6日（金）から7月8日（日）まで 2昼夜間

- ・ 20時～翌々日20時 昼夜間（48時間）通行止め

※ 雨天決行（予備日なし）

■通行止め区間位置図



規制種別	区間	7/6 (金)	7 (土)	8 (日)	9 (月)
夜間通行止	橋本東IC ⇄ 橋本IC(上下線)	20時～翌6時	20時～翌6時		
	紀の川IC ⇄ 岩出根来IC(上下線)	20時～翌6時	20時～翌6時		
昼夜間(48h)通行止	橋本IC ⇄ 高野口IC(上下線)	20時～翌々20時	20時～翌々20時	20時～翌々20時	

■国道24号（現道）への迂回にご協力をお願いします。

■規制期間中は、規制看板やガードマン等の誘導に従い、安全走行を心がけてください。

◆工事に関する問い合わせ先

国土交通省 近畿地方整備局 和歌山国道維持出張所

〒640-8306 和歌山市出島33 TEL 073-471-2010（直通）

■通行止め区間および迂回路案内（橋本東IC～高野口IC間）

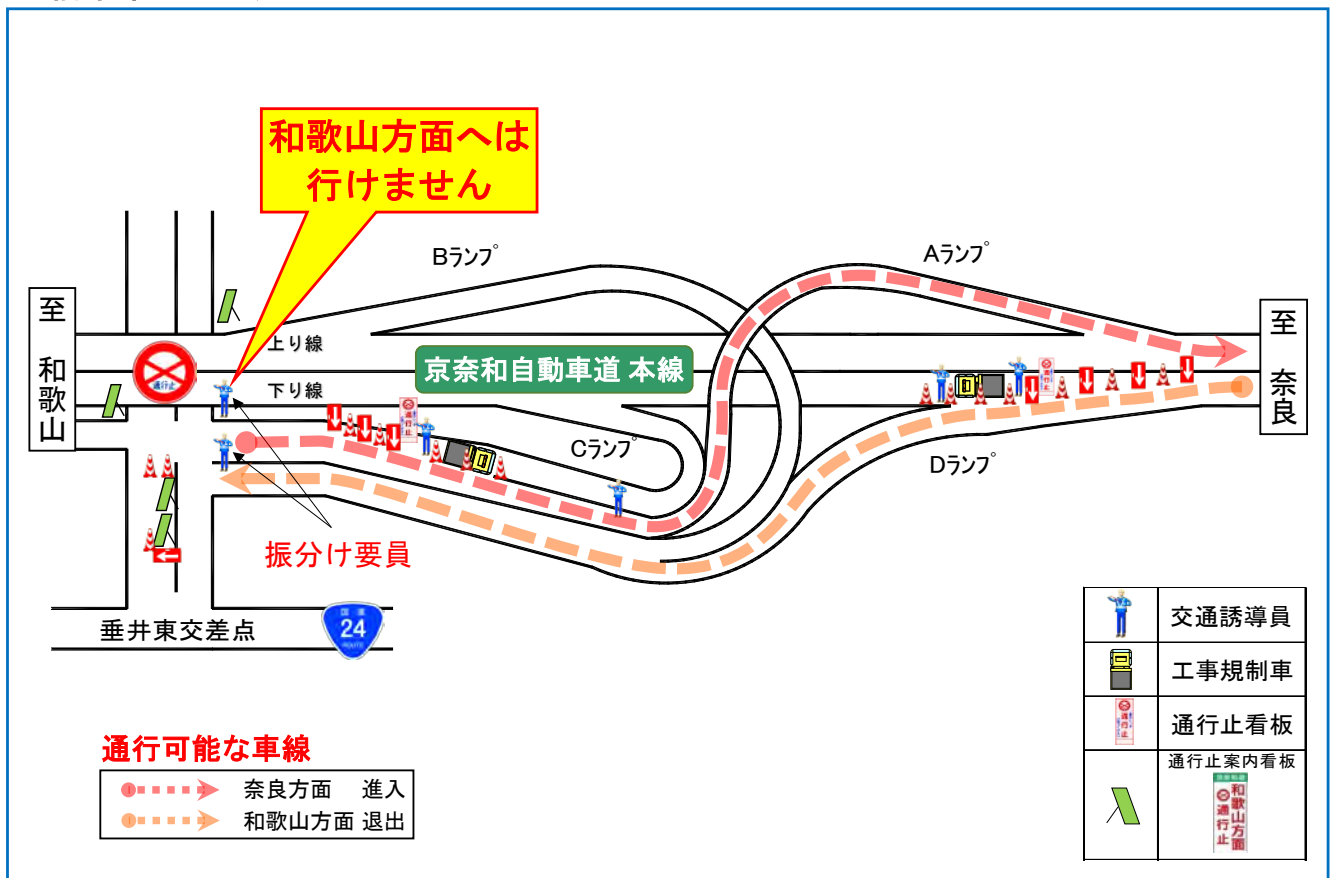
7月6日（金）～7日（土）【規制時間 20：00～翌6：00】



■ランプ部の規制概要図

橋本東IC付近

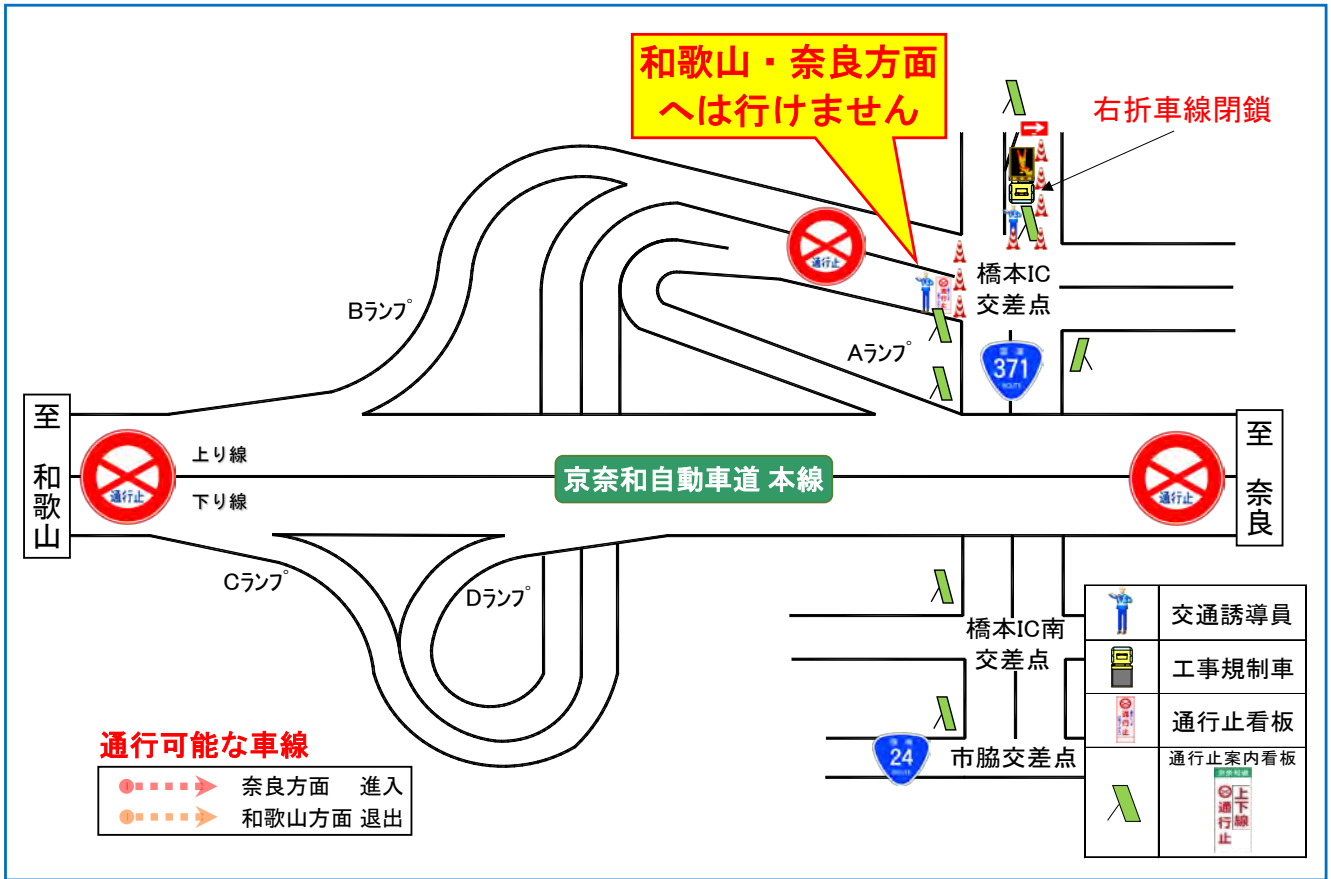
7月6日（金）～7日（土）【規制時間 20：00～翌6：00】



■ランプ部の規制概要図

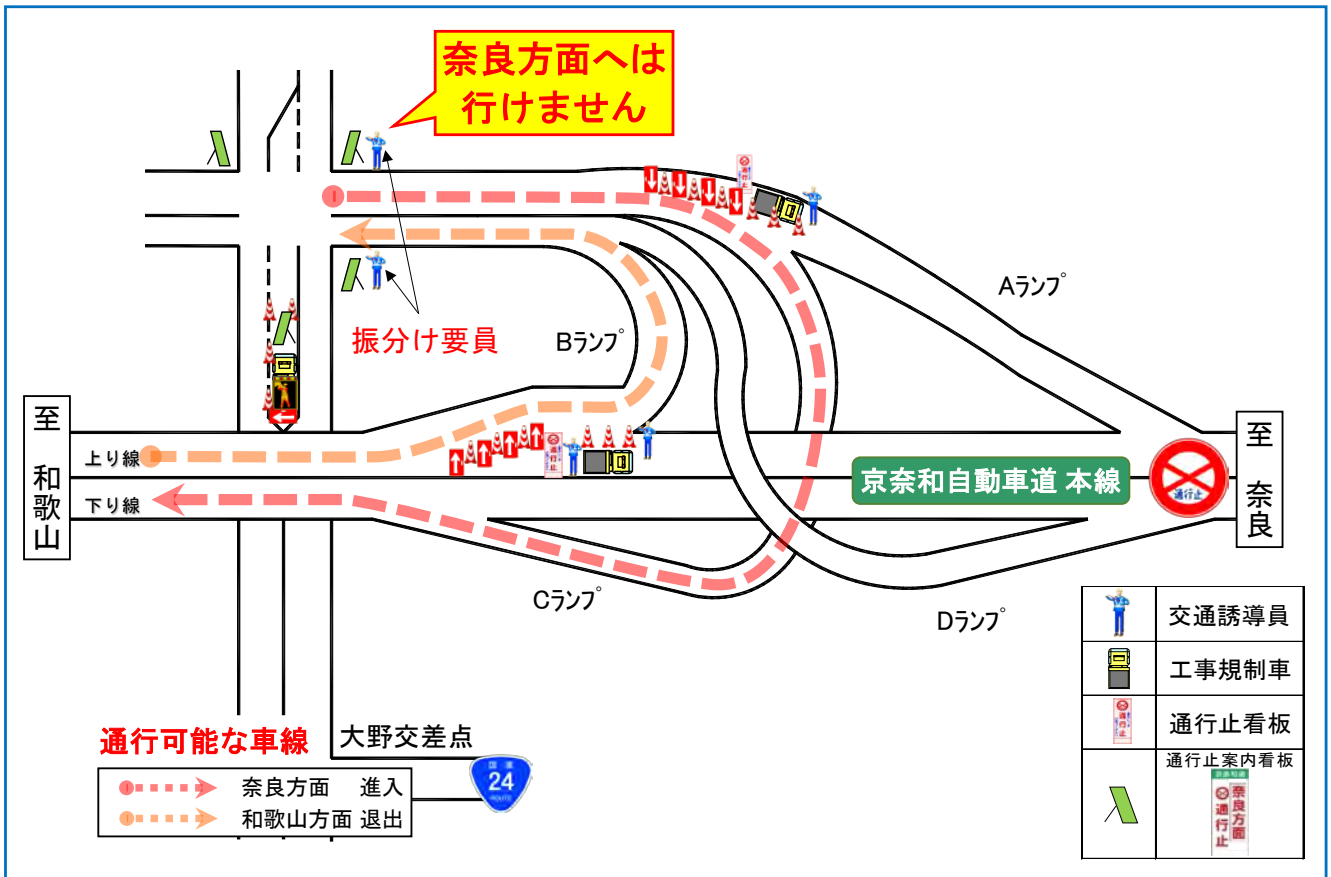
橋本 I C 付近

7月6日(金)~7日(土)【規制時間 20:00~翌6:00】



高野口 I C 付近

7月6日(金)~7日(土)【規制時間 20:00~翌6:00】



■通行止め区間および迂回路案内（橋本IC～高野口IC間）

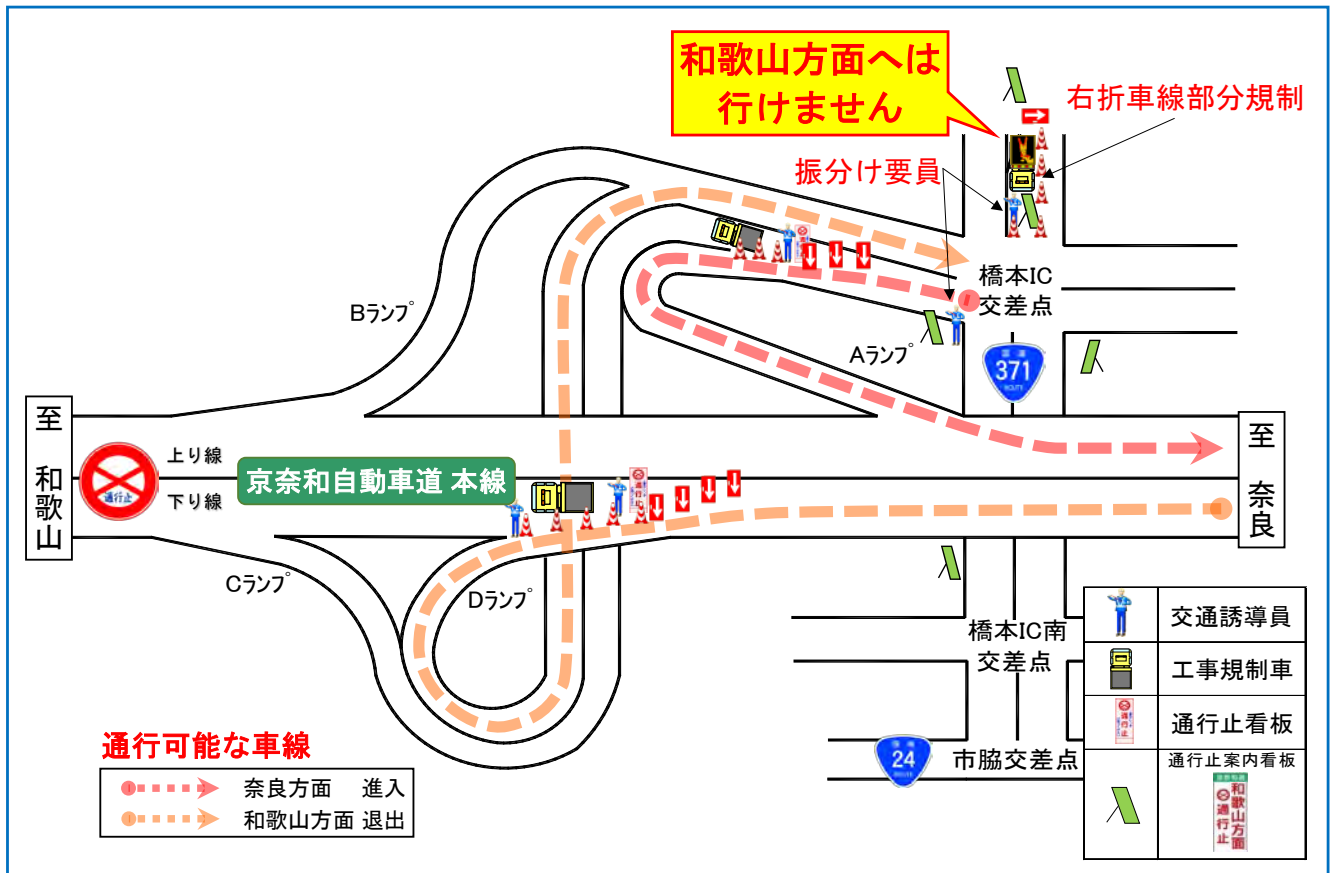
7月7日(土)～8日(日)【規制時間 6:00～20:00】



■ランプ部の規制概要図

橋本IC付近

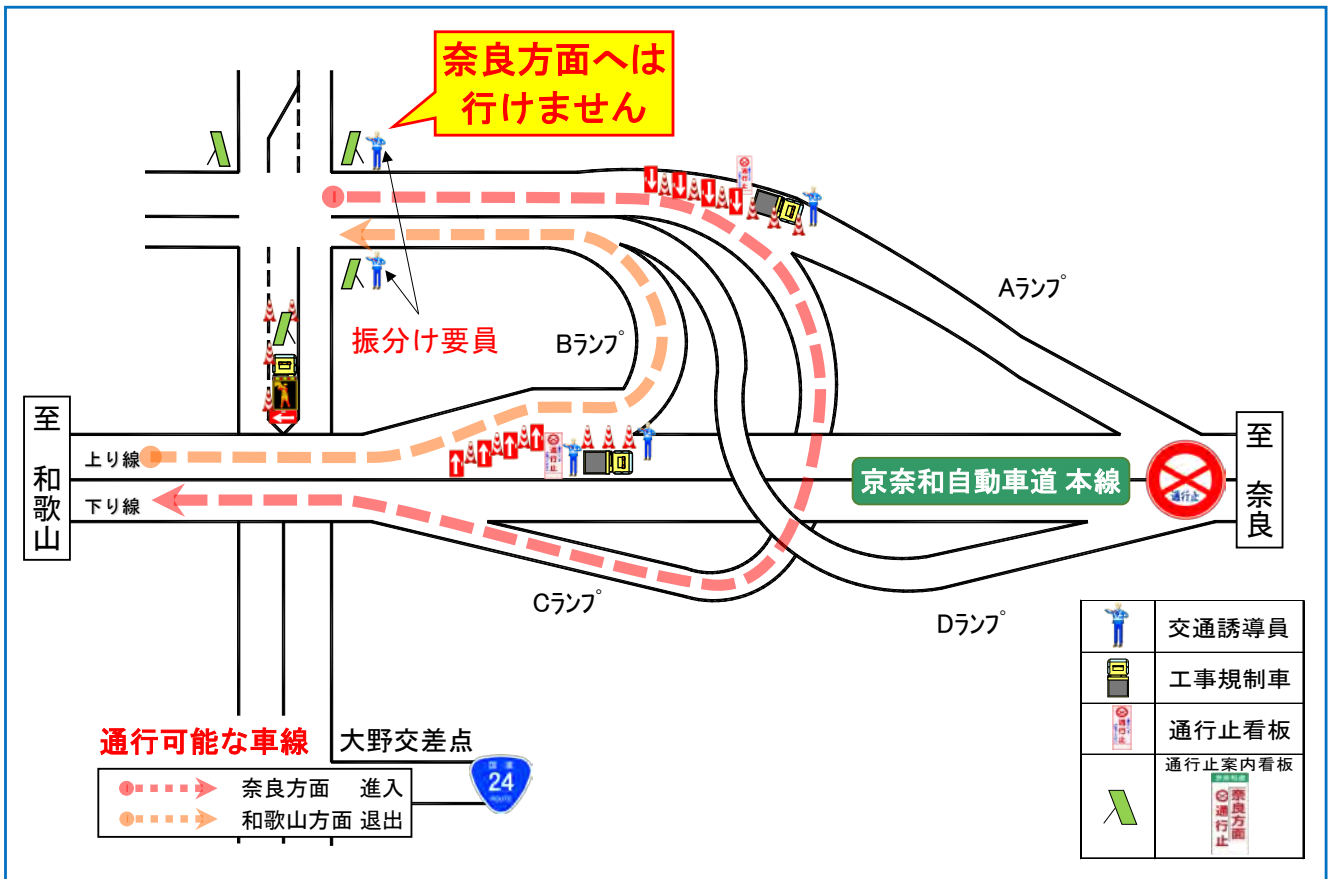
7月7日(土)～8日(日)【規制時間 6:00～20:00】



■ランプ部の規制概要図

高野口 I C 付近

7月7日(土)~8日(日)【規制時間 6:00~20:00】



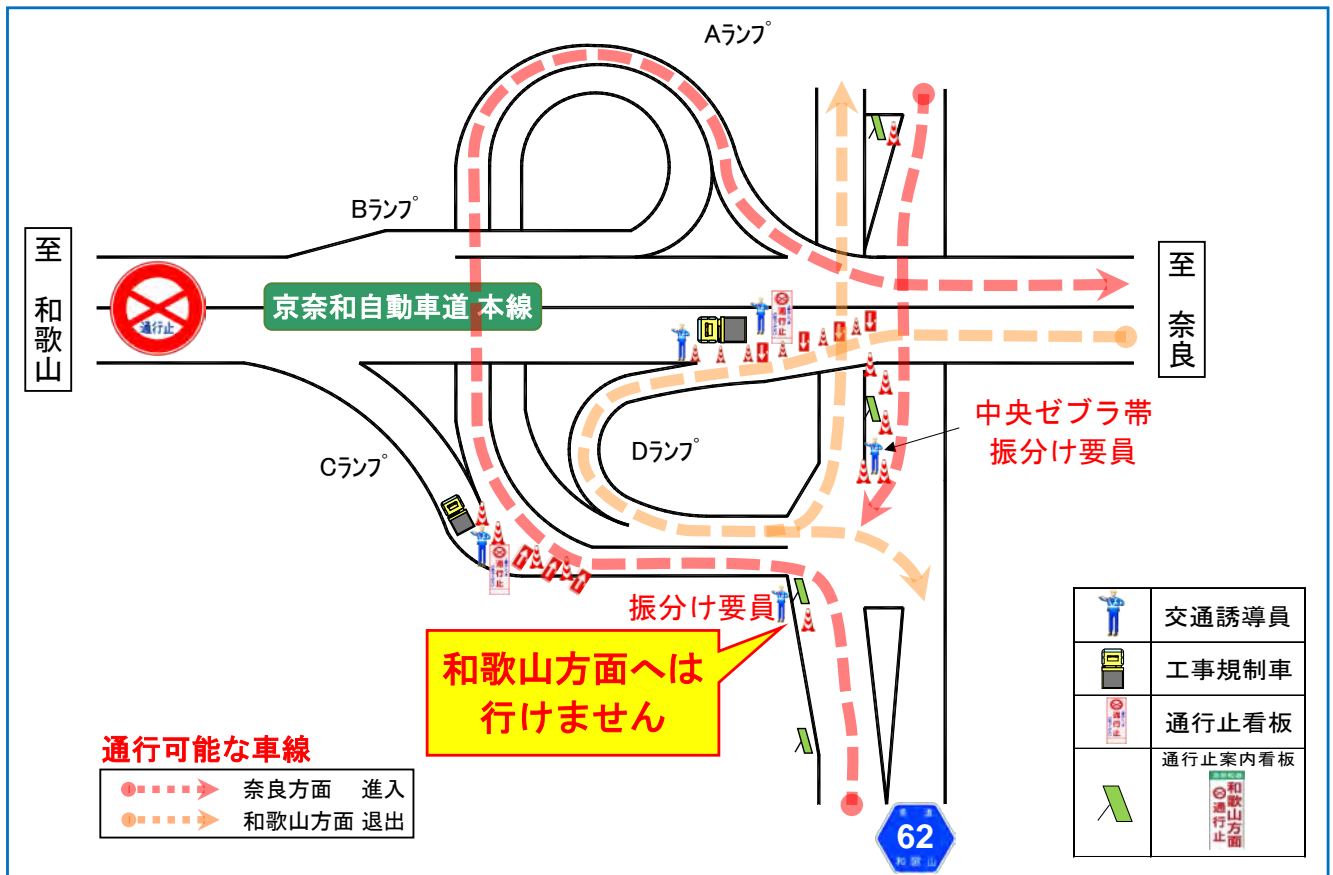
■通行止め区間および迂回路案内（紀の川IC～岩出根来IC間）

7月6日（金）～7日（土）【規制時間 20：00～翌6：00】



■ランプ部の規制概要図

紀の川IC付近 7月6日（金）～7日（土）【規制時間 20：00～翌6：00】



■ランプ部の規制概要図

岩出根来 I C 付近 7月6日(金)~7日(土)【規制時間 20:00~翌6:00】

