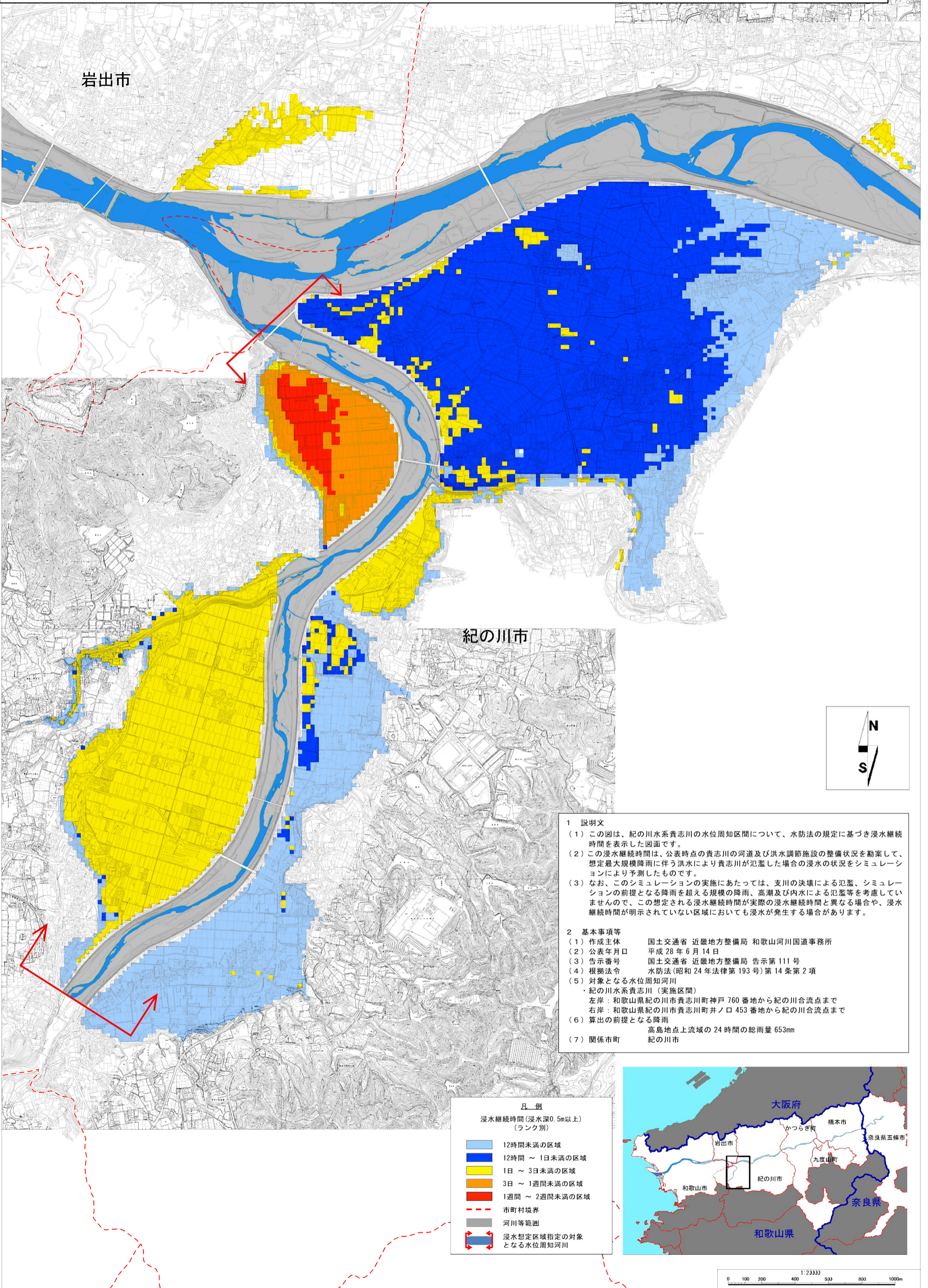


紀の川水系貴志川 洪水浸水想定区域図【浸水継続時間】

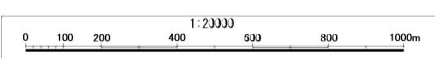


- 1 説明文**
- この図は、紀の川水系貴志川の水位周知区間について、水防法の規定に基づき浸水継続時間を表示した図面です。
 - この浸水継続時間は、公表時点の貴志川の河道及び洪水調節施設の整備状況を勘案して、想定最大規模降雨に伴う洪水により貴志川が氾濫した場合の浸水の状況をシミュレーションにより予測したものです。
 - なお、このシミュレーションの実施にあたっては、支川の決壊による氾濫、シミュレーションの前提となる降雨を超える規模の降雨、高潮及び内水による氾濫等を考慮していませんので、この想定される浸水継続時間が実際の浸水継続時間と異なる場合や、浸水継続時間が明示されていない区域においても浸水が発生する場合があります。
- 2 基本事項等**
- 作成主体 国土交通省 近畿地方整備局 和歌山河川国道事務所
 - 公表年月日 平成28年6月14日
 - 告示番号 国土交通省 近畿地方整備局 告示第111号
 - 根拠法令 水防法(昭和24年法律第193号)第14条第2項
 - 対象となる水位周知河川
 - 紀の川水系貴志川(実施区間)
 - 左岸：和歌山県紀の川市貴志川町神戸760番地から紀の川合流点まで
 - 右岸：和歌山県紀の川市貴志川町井ノ口453番地から紀の川合流点まで
 - 算出の前提となる降雨 高島地点上流域の24時間の総雨量653mm
 - 関係市町 紀の川市

凡例

浸水継続時間(浸水深0.5m以上)
(ランク別)

12時間未満の区域
12時間～1日未満の区域
1日～3日未満の区域
3日～1週間未満の区域
1週間～2週間未満の区域
市町村境界
河川等範囲
浸水想定区域指定の対象となる水位周知河川



この地図は、紀の川市長の承認を得て紀の川市都市計画図1/2,500の測量成果を使用し調整したものです。(承認番号 平成28年5月20日 28紀建総発第50009号)