

# 土地利用計画(五條市)

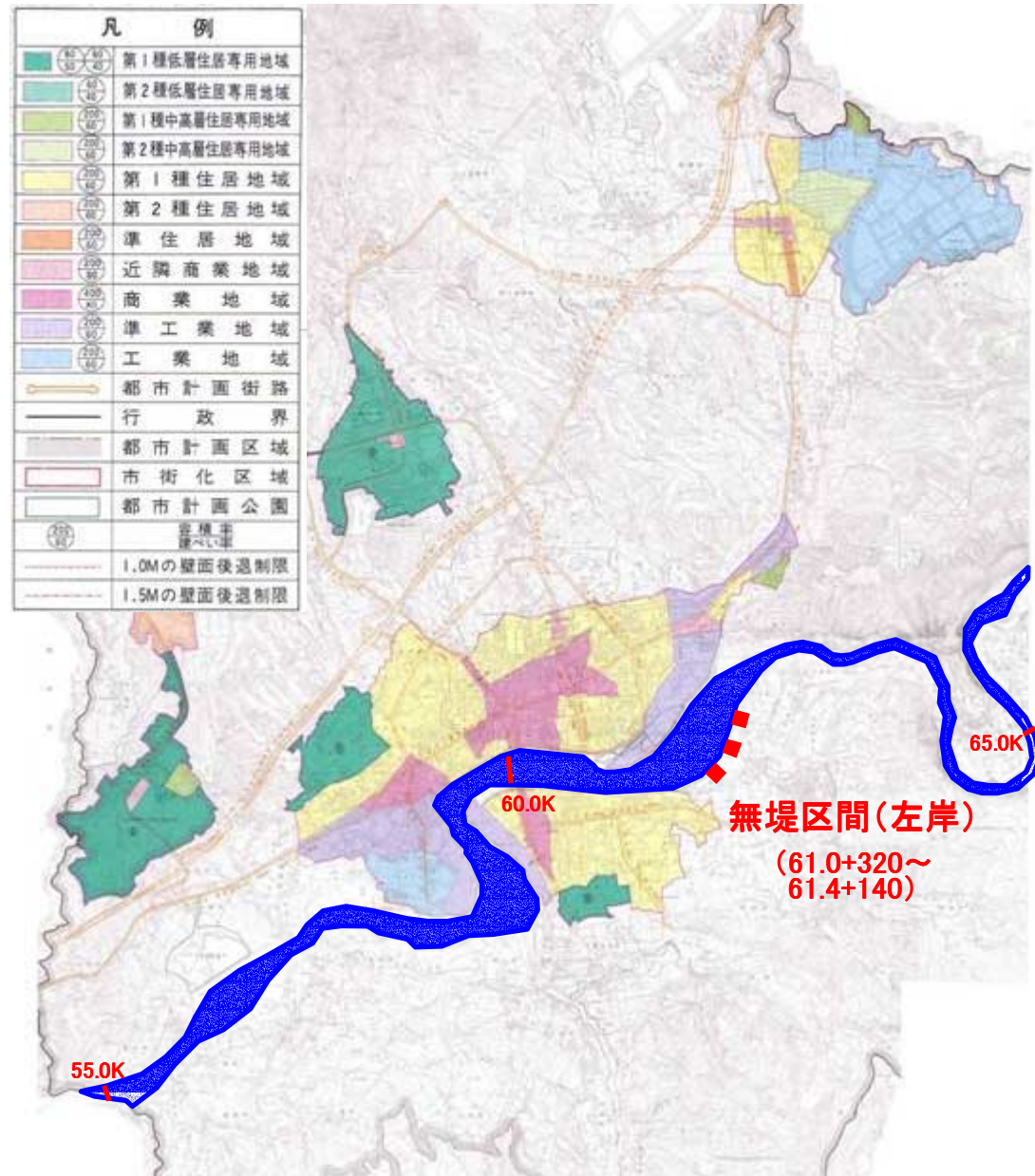
「大和都市計画地域地区指定図(五條市)」より抜粋

## ▼用途区域

五條市の市街化区域は、用途区域が定められており、各地区は、右図のとおりに用途区域が定められている。

○左岸(61.0+320~61.4+140)  
の背後地の状況

→市街化調整区域



# 背後地の土地利用規制(五條市)

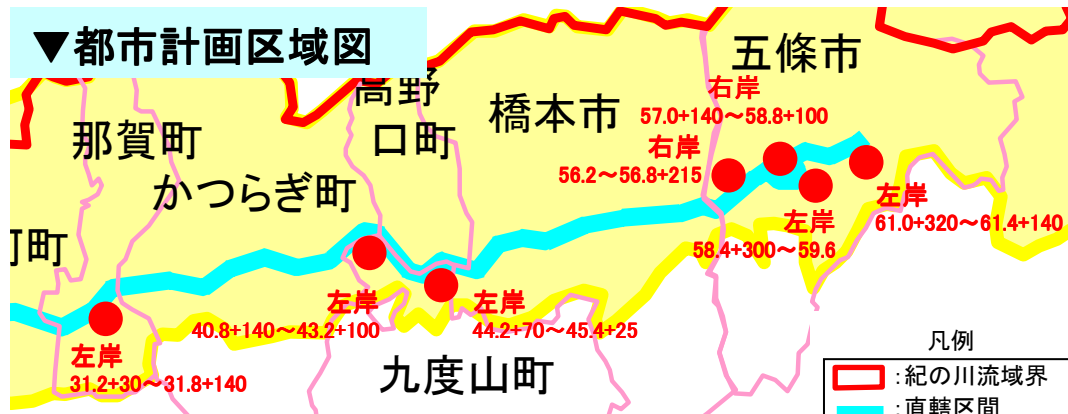
## ▼都市計画区域

背後地周辺は、全て都市計画地域になっており、市街化調整区域である。また、下流部には市街化区域が広がっている。

## ▼農業振興地域及び農用地区域

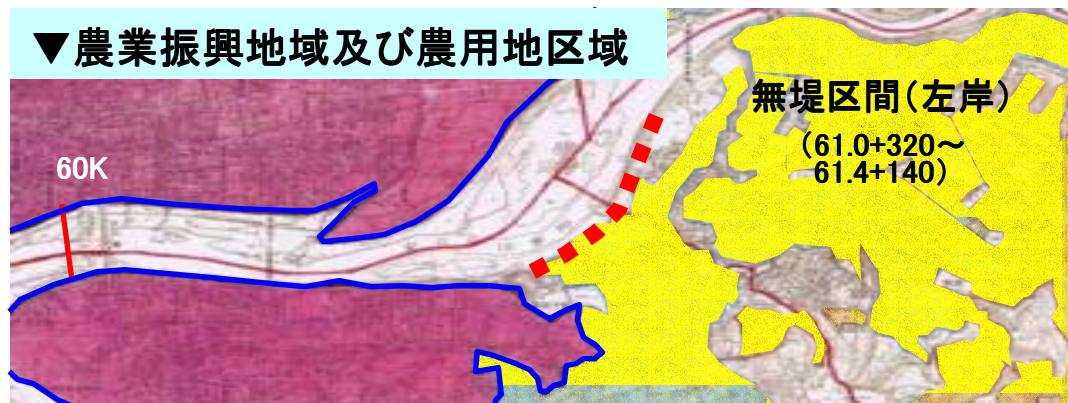
背後地周辺は、農業振興地域整備計画における農業振興地域及び農用地区域が広がっている。

### ▼都市計画区域図

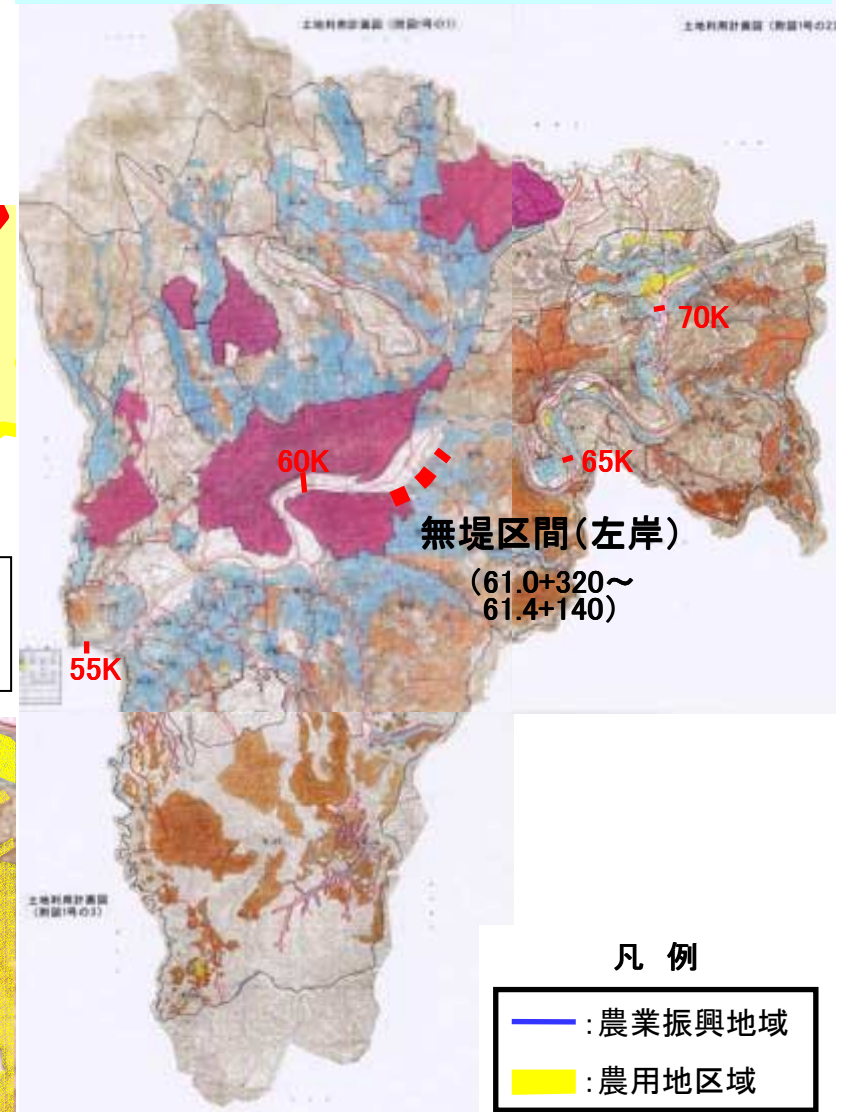


※紀の川流域の都市計画区域は、以下のとおりであり、用途地域が指定されている市町村は、和歌山市、橋本市、五條市のみである。

### ▼農業振興地域及び農用地区域



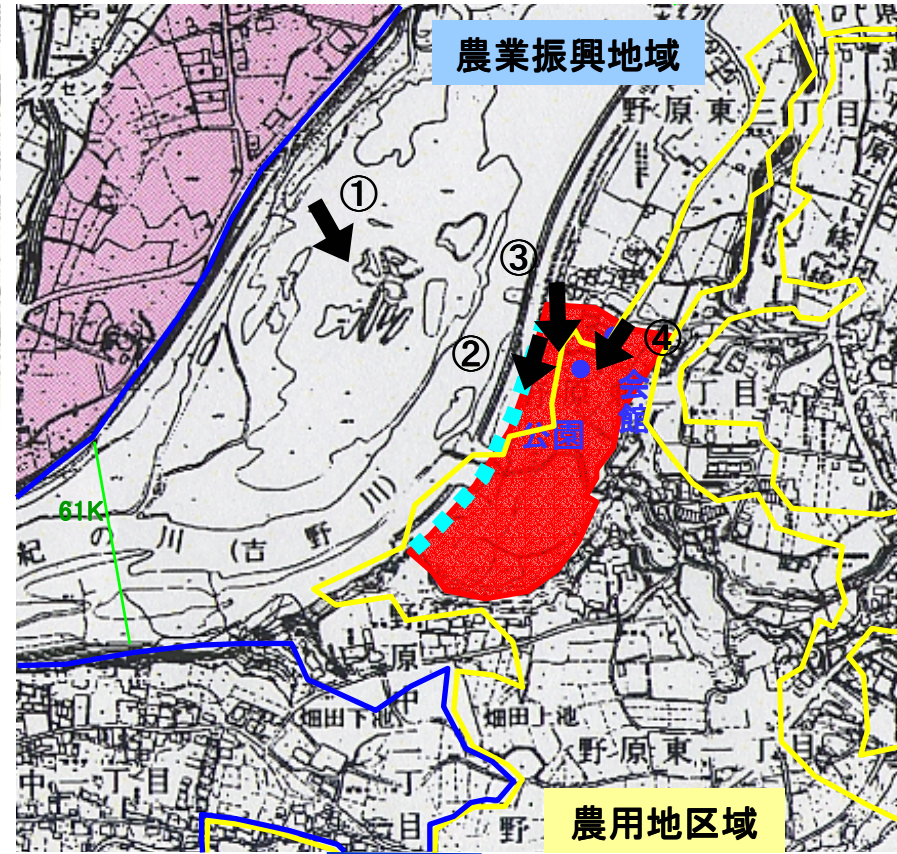
### ▼農業振興地域及び農用地区域



# 左岸61.0+320~61.4+140(五條市)

凡例

- - - : 無堤区間
- : 農業振興地域
- : 農用地区域
- ➔ : 写真位置



※農業振興地域及び農用地区域は、1/25,000スケールからの転記であり、地籍等は考慮していない。



築堤工事が未実施



築堤工事が未実施



人家が立地している



田畑が広がっている

# 左岸61.0+320～61.4+140(五條市)

## ▼氾濫区域面積

0.05km<sup>2</sup>

## ▼浸水建物数

	戸数	内訳
人家	8	
公共的 建物	2	公園 会館
その他		



# 左岸61.0+320～61.4+140(五條市)

## ▼氾濫区域面積

0.05km<sup>2</sup>

## ▼浸水建物数

	戸数	内訳
人家	8	
公共的 建物	2	公園 会館
その他		



# 栄山寺橋周辺の自然環境

無堤

## 【河道内について】

- 大きく蛇行し、早瀬と淵が交互に見られる。
- 河床は石質であり、おもに浮き石となっている。

## 【河川敷について】

- 右岸側の河川敷は比較的広く、ヨシ・ツルヨシ群落やオギ群落、低木林などが成立している。このような様々な環境が組み合わさっている場所は、様々な生物の生息環境として利用されているものと考えられる。

