

# 土地利用計画(五條市)

「大和都市計画地域地区指定図(五條市)」より抜粋

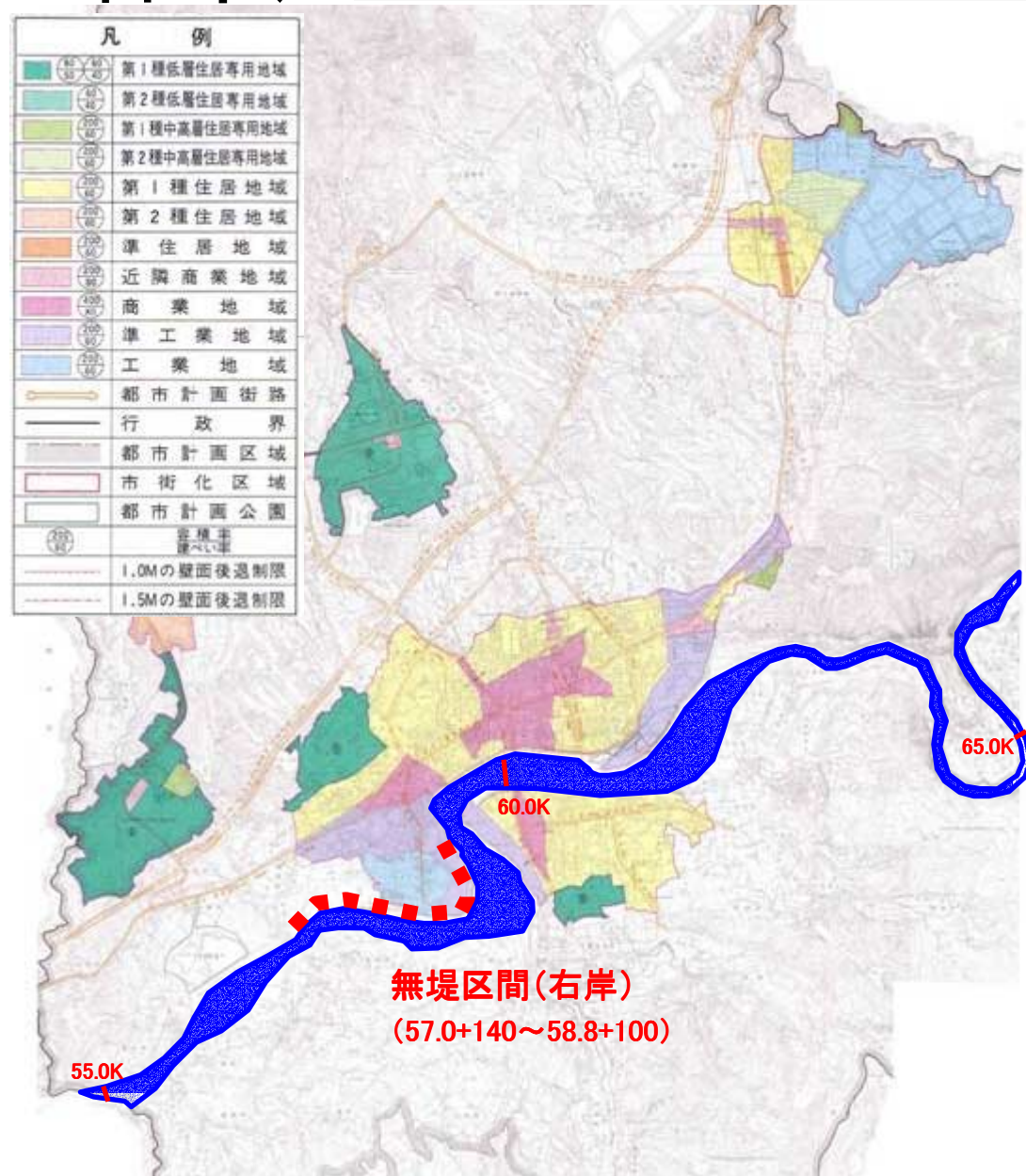
## ▼用途区域

五條市の市街化区域は、用途区域が定められており、各地区は、右図のとおりに用途区域が定められている。

○右岸(57.0+140~58.8+100)  
の背後地の状況

→工業、準工業地域  
市街化調整区域

凡 例	
	第1種低層住居専用地域
	第2種低層住居専用地域
	第1種中高層住居専用地域
	第2種中高層住居専用地域
	第1種住居地域
	第2種住居地域
	準住居地域
	近隣商業地域
	商業地域
	準工業地域
	工業地域
	都市計画街路
	行政界
	都市計画区域
	市街化区域
	都市計画公園
	電線等 埋設位置
	1.0Mの壁面後退制限
	1.5Mの壁面後退制限



# 背後地の土地利用規制(五條市)

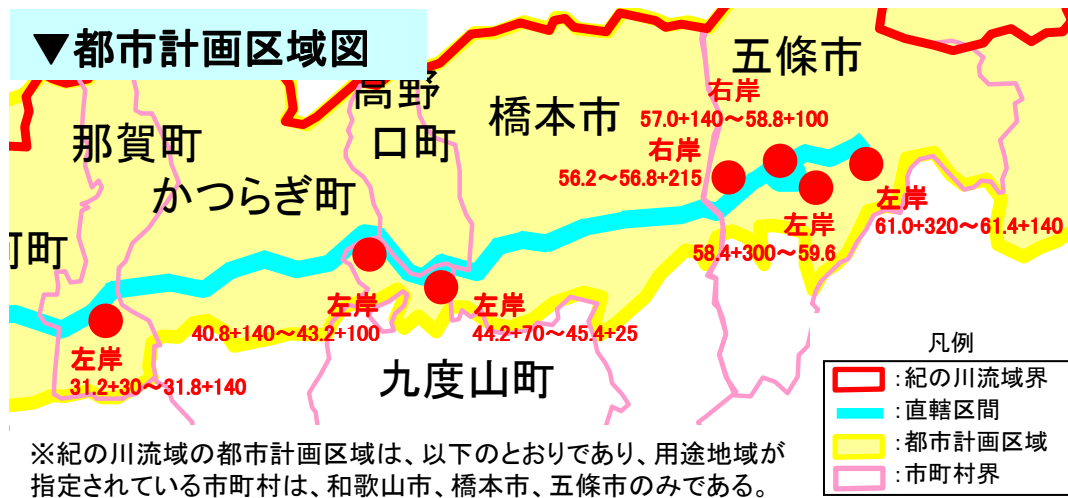
## ▼都市計画区域

背後地周辺は、全て都市計画地域になっており、上流部が市街化区域、下流部が市街化調整区域である。

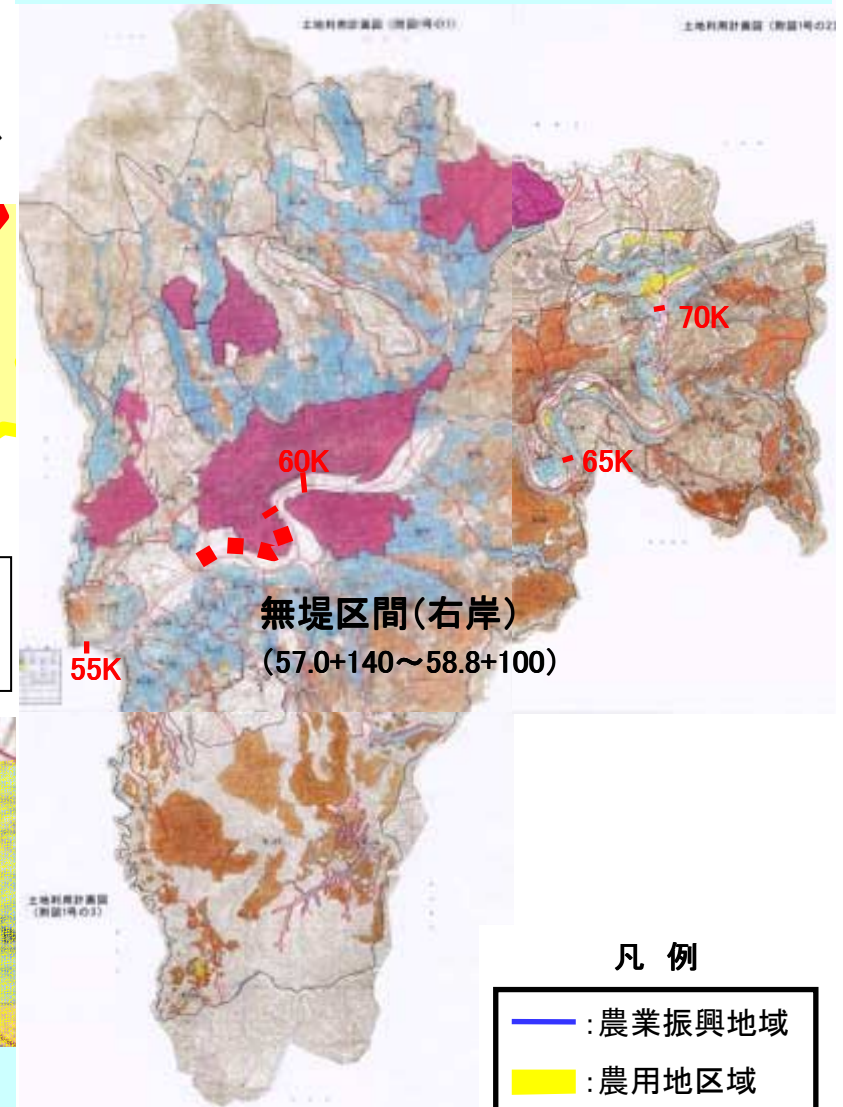
## ▼農業振興地域及び農用地区域

背後地周辺は、下流部が農業振興地域整備計画において農業振興地域に指定されており、農用地区域が点在している。

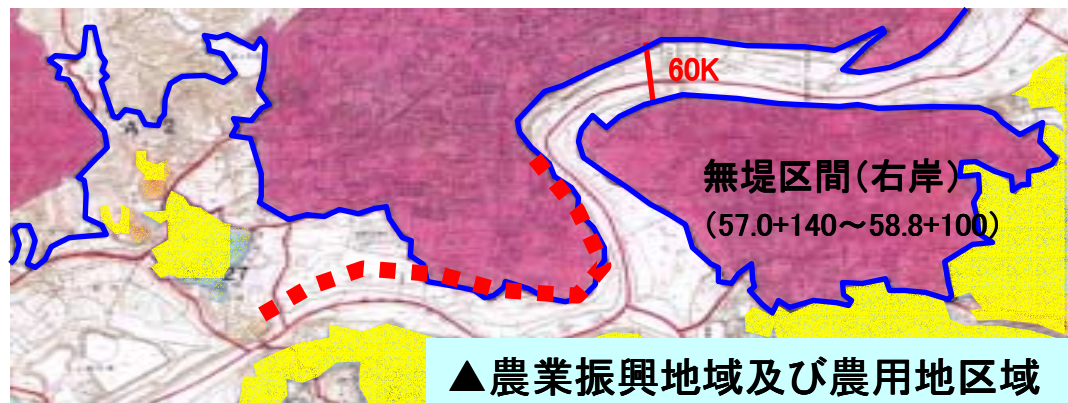
## ▼都市計画区域図



## ▼農業振興地域及び農用地区域



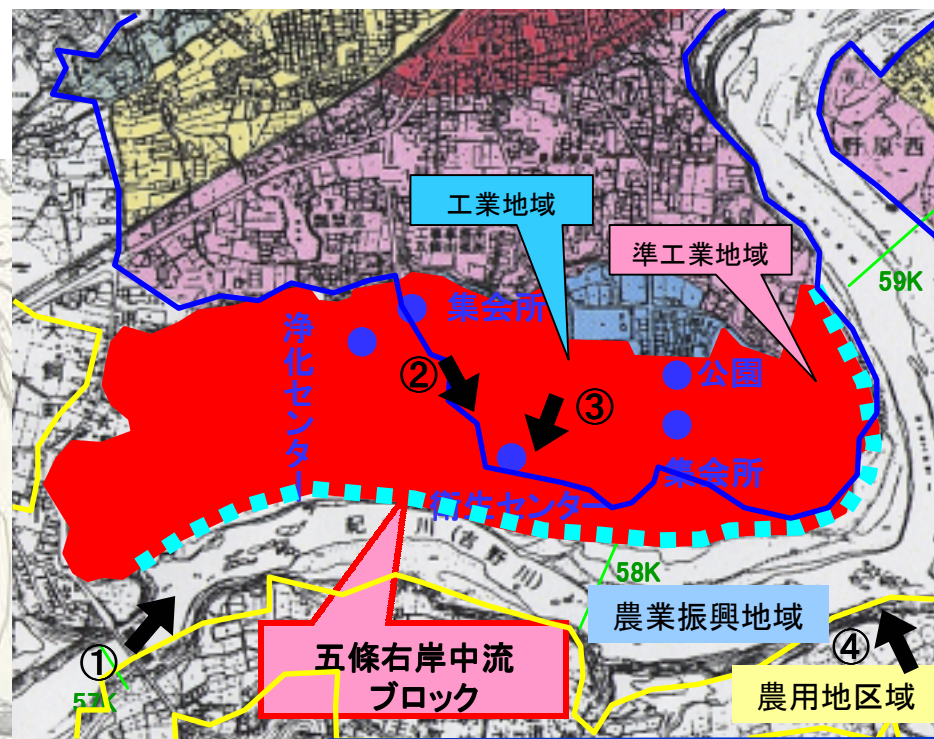
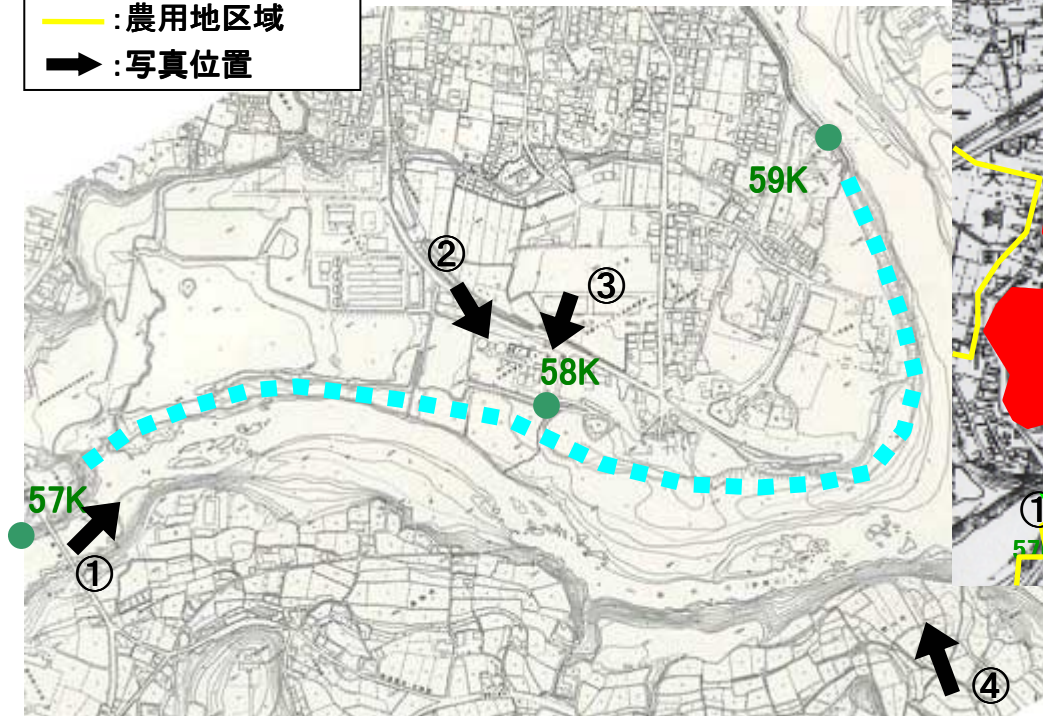
## ▲農業振興地域及び農用地区域



# 右岸57.0+140~58.8+100(五條市)

凡 例

- : 無堤区間
- : 農業振興地域
- : 農用地区域
- ➔ : 写真位置



※農業振興地域及び農用地区域は、1/25,000スケールからの転記であり、地籍等は考慮していない。



① 浄化センターが立地している



② 築堤工事が未実施



③ 衛生センターが立地している



④ 築堤工事が未実施

# 右岸57.0+140～58.8+100(五條市)

▼氾濫区域面積

0.46km<sup>2</sup>

▼浸水建物数

	戸数	内訳
人家	58	
公共的 建物	5	集会所×2箇所 公園 浄化センター 衛生センター
その他		

