

土地利用計画(五條市)

「大和都市計画地域地区指定図(五條市)」より抜粋

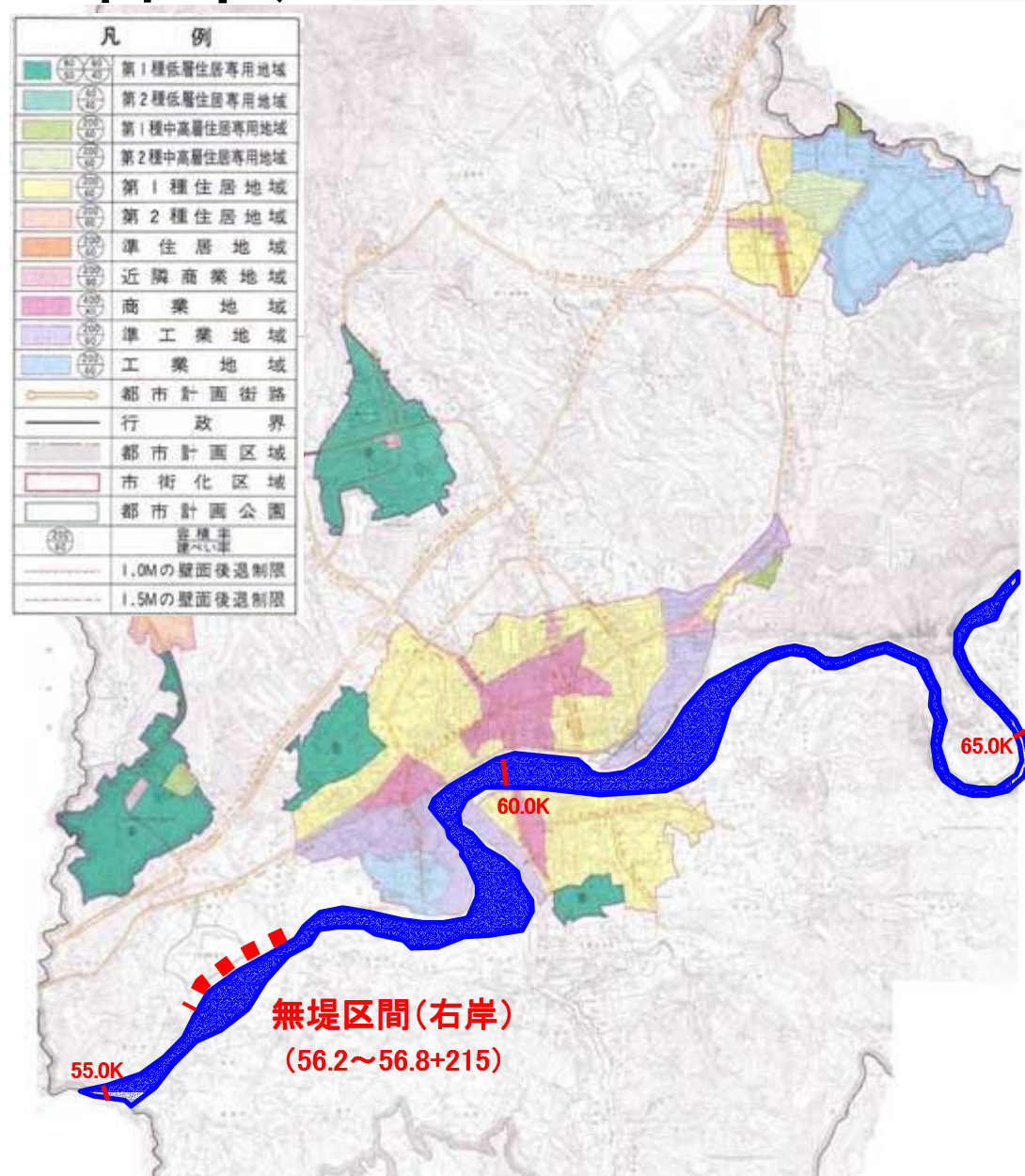
▼用途区域

五條市の市街化区域は、用途区域が定められており、各地区は、右図のとおり用途区域が定められている。

○右岸(56.2~56.8+215)の背後地の状況

→市街化調整区域
都市計画公園
(上野公園)

凡 例	
	第1種低層住居専用地域
	第2種低層住居専用地域
	第1種中高層住居専用地域
	第2種中高層住居専用地域
	第1種住居地域
	第2種住居地域
	準住居地域
	近隣商業地域
	商業地域
	準工業地域
	工業地域
	都市計画街路
	行政界
	都市計画区域
	市街化区域
	都市計画公園
	音障準 準べい準
	1.0Mの壁面後退制限
	1.5Mの壁面後退制限



背後地の土地利用規制(五條市)

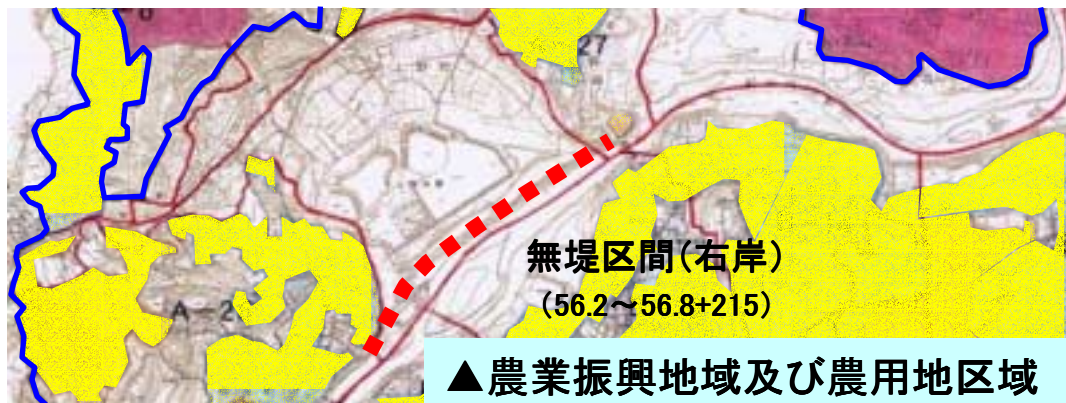
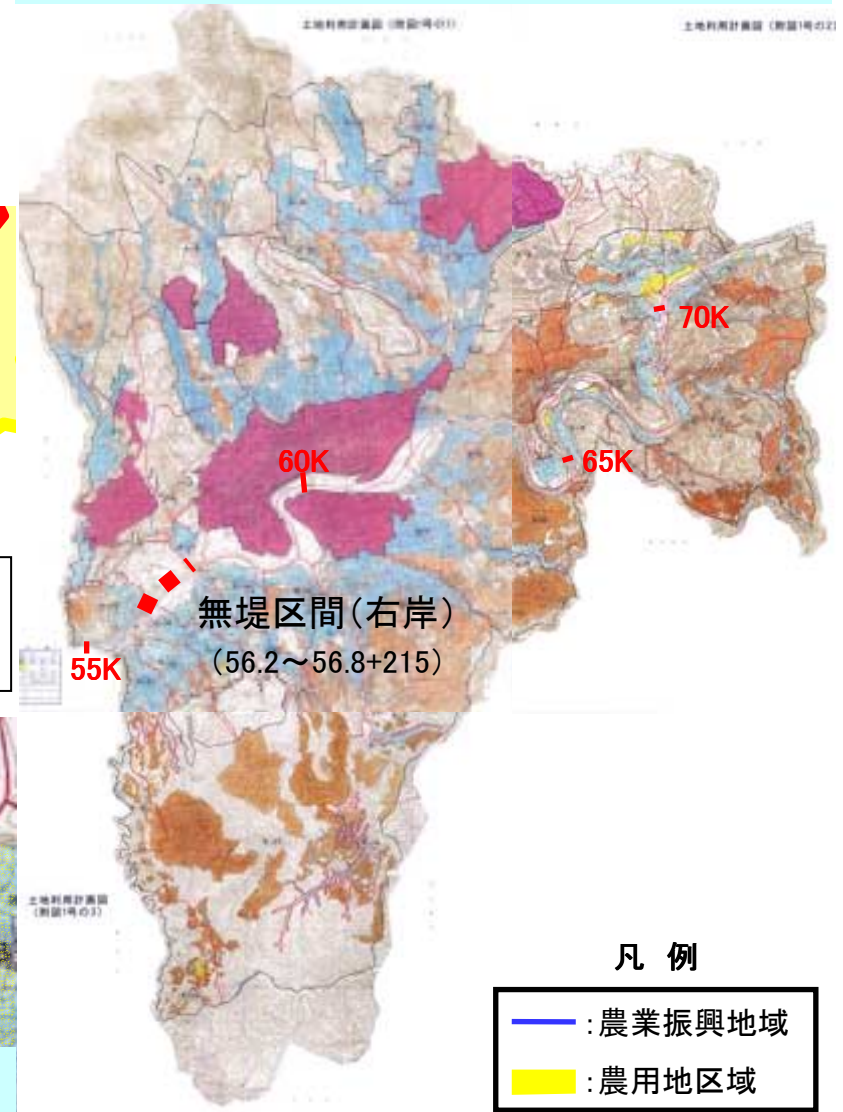
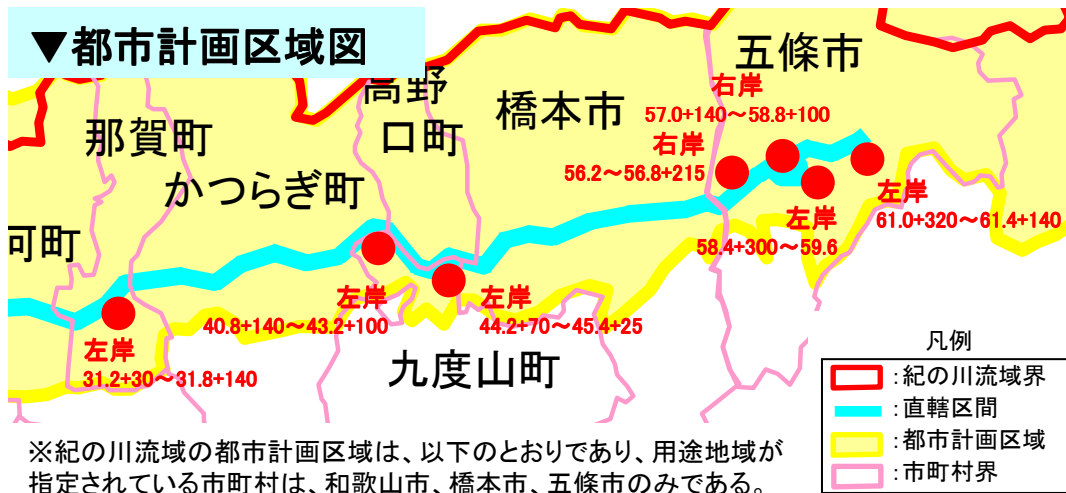
▼都市計画区域

背後地周辺は、全て都市計画地域になっており、市街化調整区域である。また、都市計画公園が位置している。

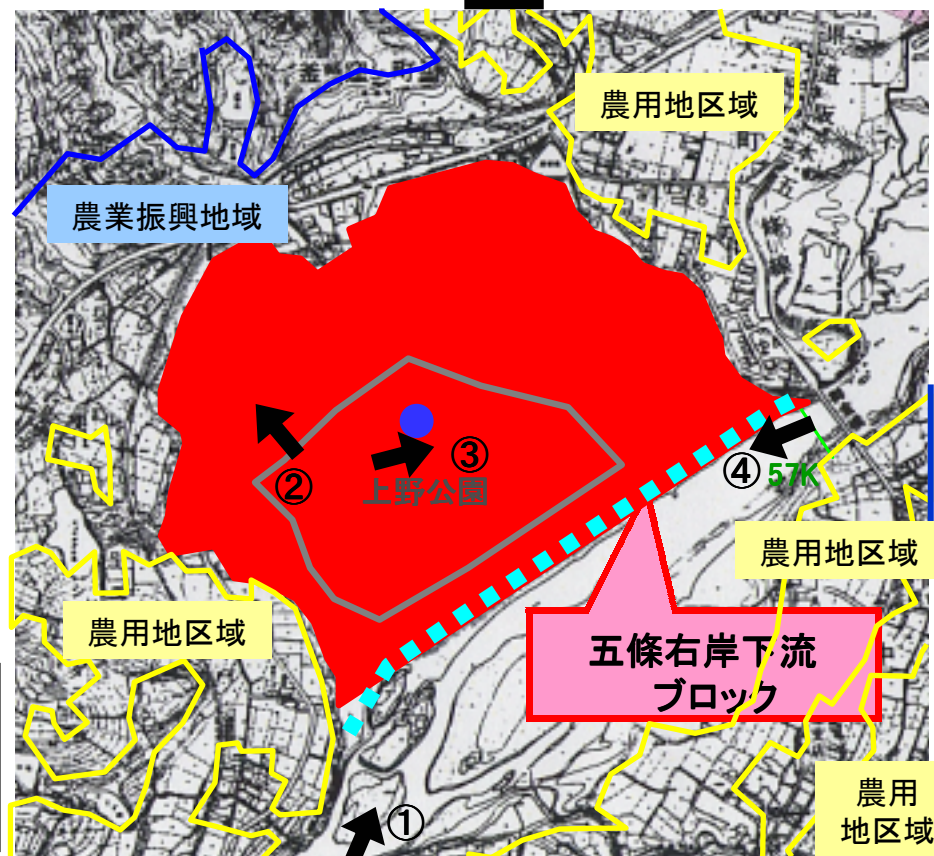
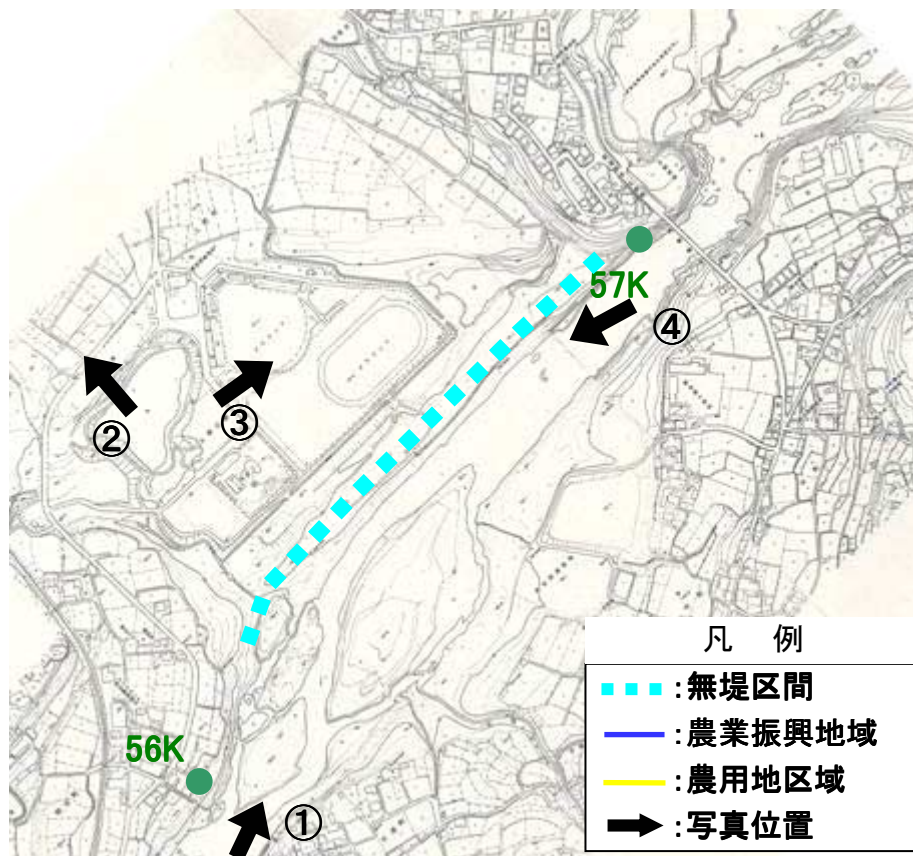
▼農業振興地域及び農用地区域

背後地周辺は、農業振興地域整備計画において農業振興地域に指定されている他、下流部には農用地区域が広がっている。

▼農業振興地域及び農用地区域



右岸56.2~56.8+215(五條市)



※農業振興地域及び農用地区域は、1/25,000スケールからの転記であり、地籍等は考慮していない。



① 河畔林が生息(下流より)



② 飲食店及び事務所が立地



③ 上野公園(都市計画公園)



④ 河畔林が生息(上流より)

右岸56.2～56.8+215(五條市)

▼氾濫区域面積

0.40km²

▼浸水建物数

	戸数	内訳
人家	2	
公共的 建物	1	上野公園 (都市計画公園)
その他	-	

