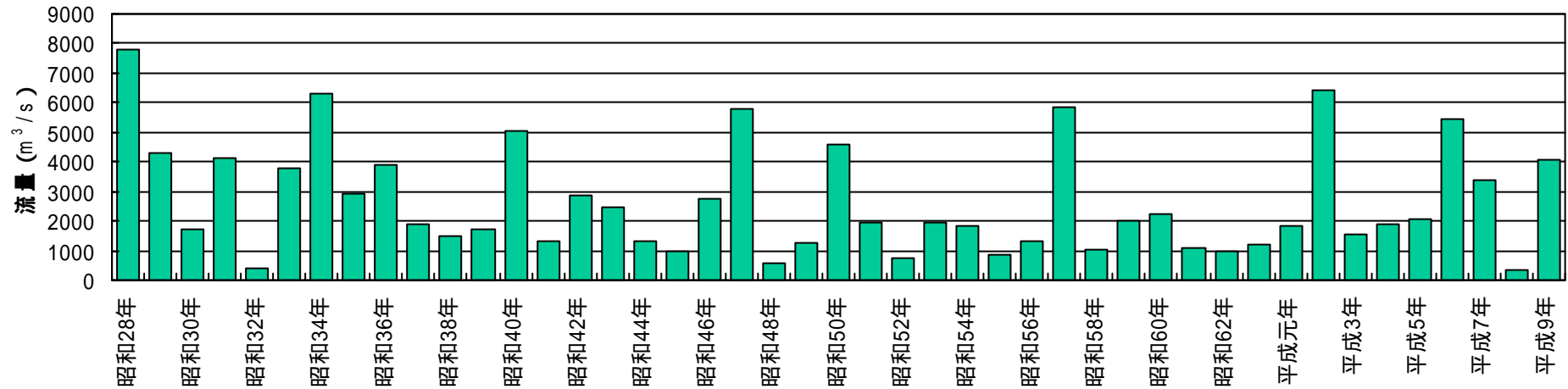
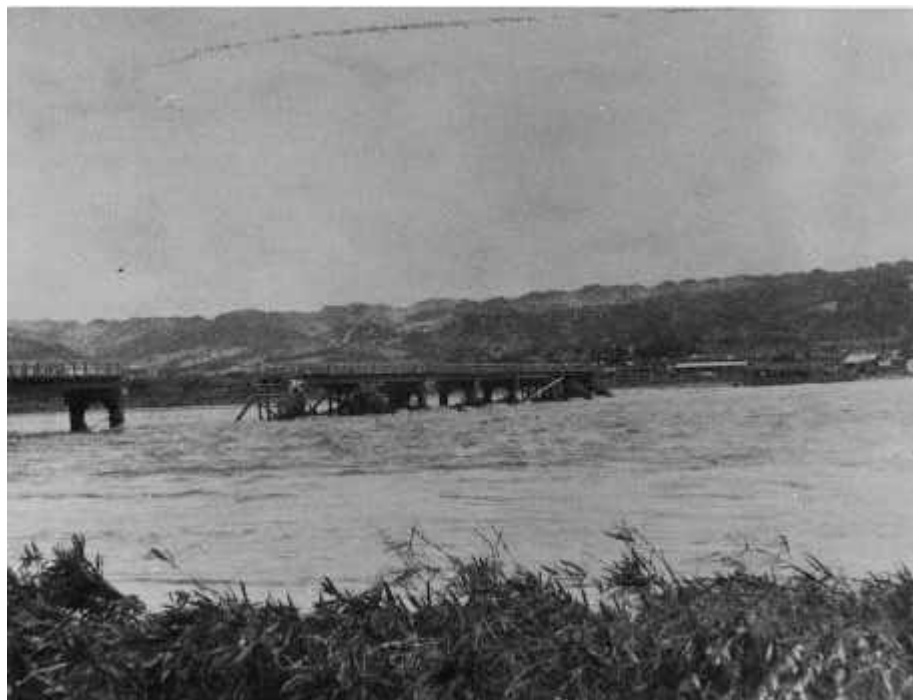


過去の主要洪水

年最大流量 (船戸)



過去の主要洪水



昭和28年9月 台風13号
死者4、行方不明1、傷者75、全壊222、
半壊911、流失95、一部員壊4499、
床上浸水3414、床下浸水6176
(和歌山県災害史より)

(写真は流失した那賀郡粉河町の竜門橋)



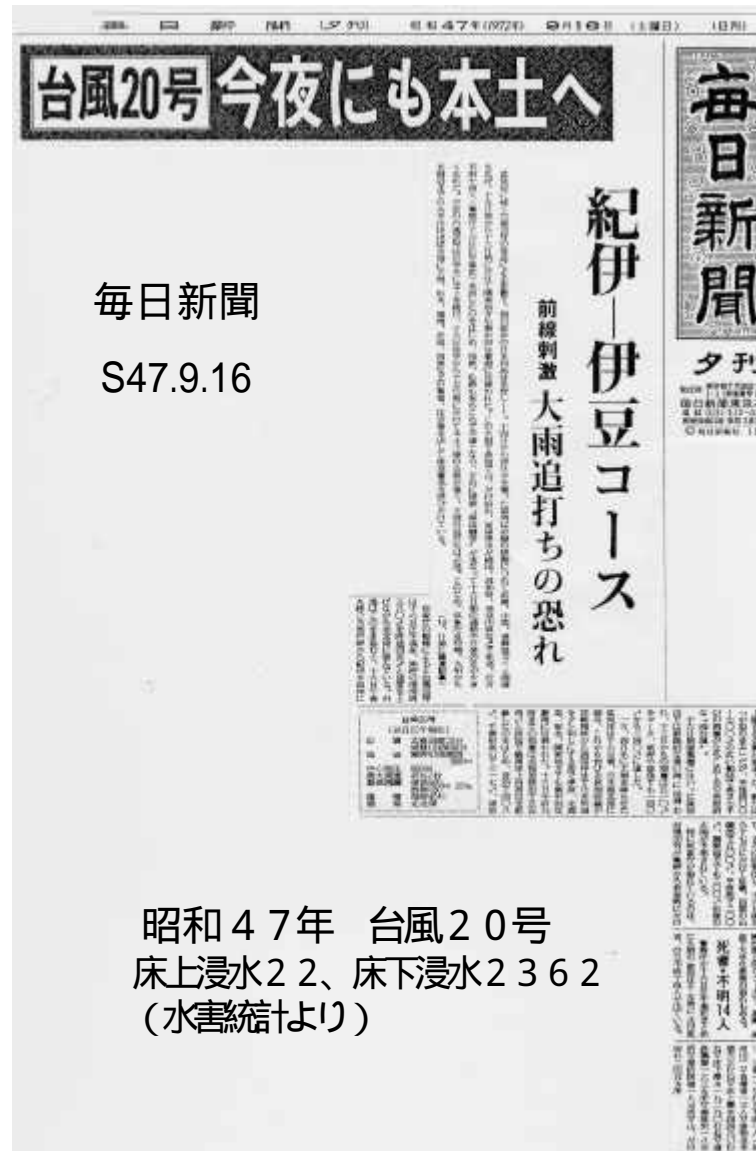
昭和34年9月 伊勢湾台風
死者2、行方不明2、重傷3、軽傷48、
全壊14、流失40、半壊91、
床上浸水2293、床下浸水1458
(和歌山県災害史より)

(写真は吉野郡川上村高原付近の山津波)



毎日新聞
S40.9.17

昭和40年9月 台風24号
床上浸水398、床下浸水3588
(水害統計より)



毎日新聞
S47.9.16

昭和47年 台風20号
床上浸水22、床下浸水2362
(水害統計より)



昭和57年 台風10号
 床上浸水179、床下浸水4511
 (水害統計より)
 写真は和歌山市直川地区の内水状況



平成2年 台風10号
 床上浸水 5戸
 床下浸水 95戸
 (水害統計より)
 写真は水没したゴルフ場

* 被害の発生件数は下流沿川地域(紀伊丹生川合流点より下流)を中心に集計したものを記載

近年の渇水被害

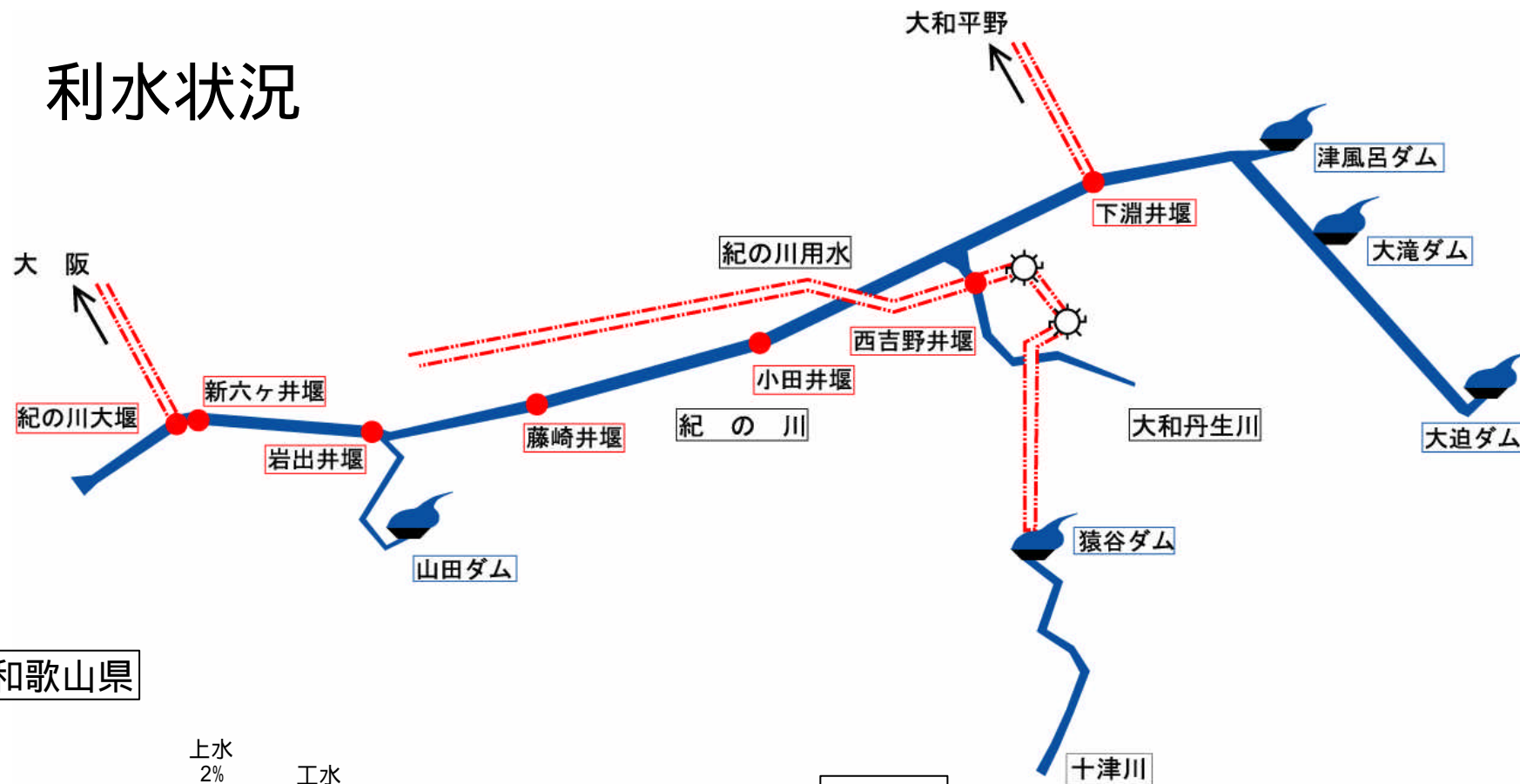


平成 6 年渇水 (岩出橋)
紀の川30%取水制限
不規則断水
農作物被害額約 2.7 億円

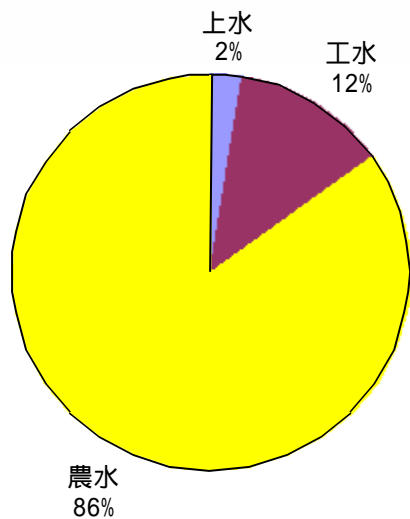
平成 7 年渇水
上水・工業用水15% 取水制限
農業用水30%取水制限
農作物生育不良



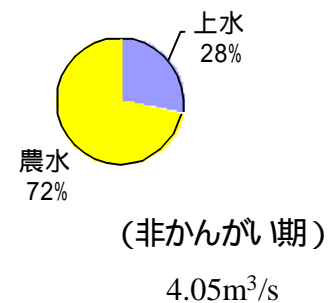
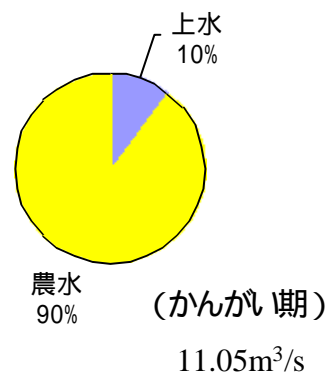
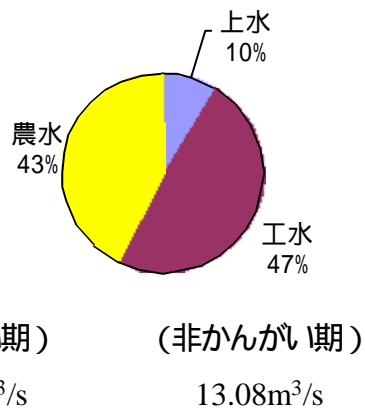
利水状況



和歌山県



奈良県



* 現在(H12.3)の許可水利権量より作成