

台風12号による紀の川の出水概要

平成23年10月27日

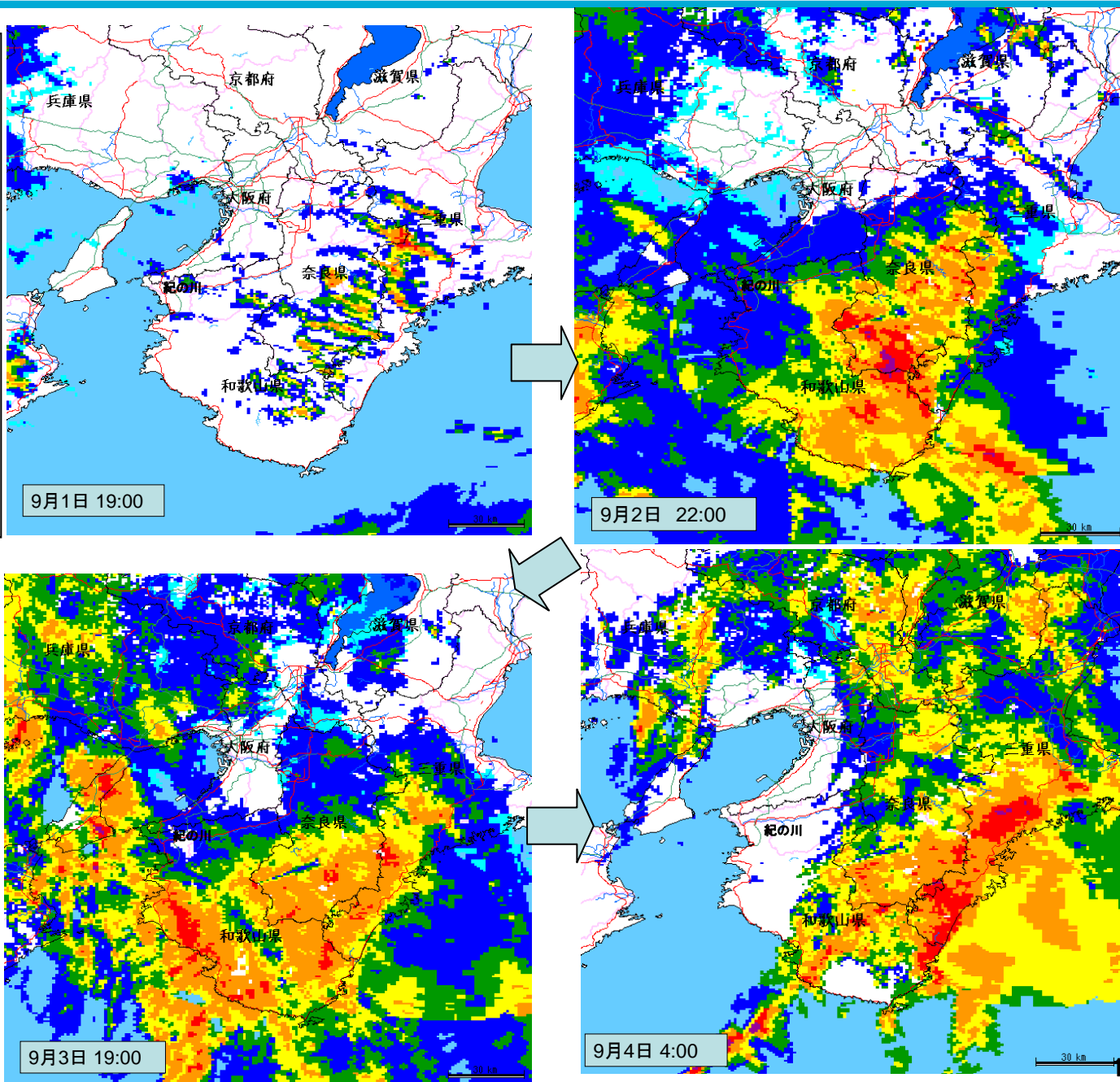
近畿地方整備局

台風12号概況

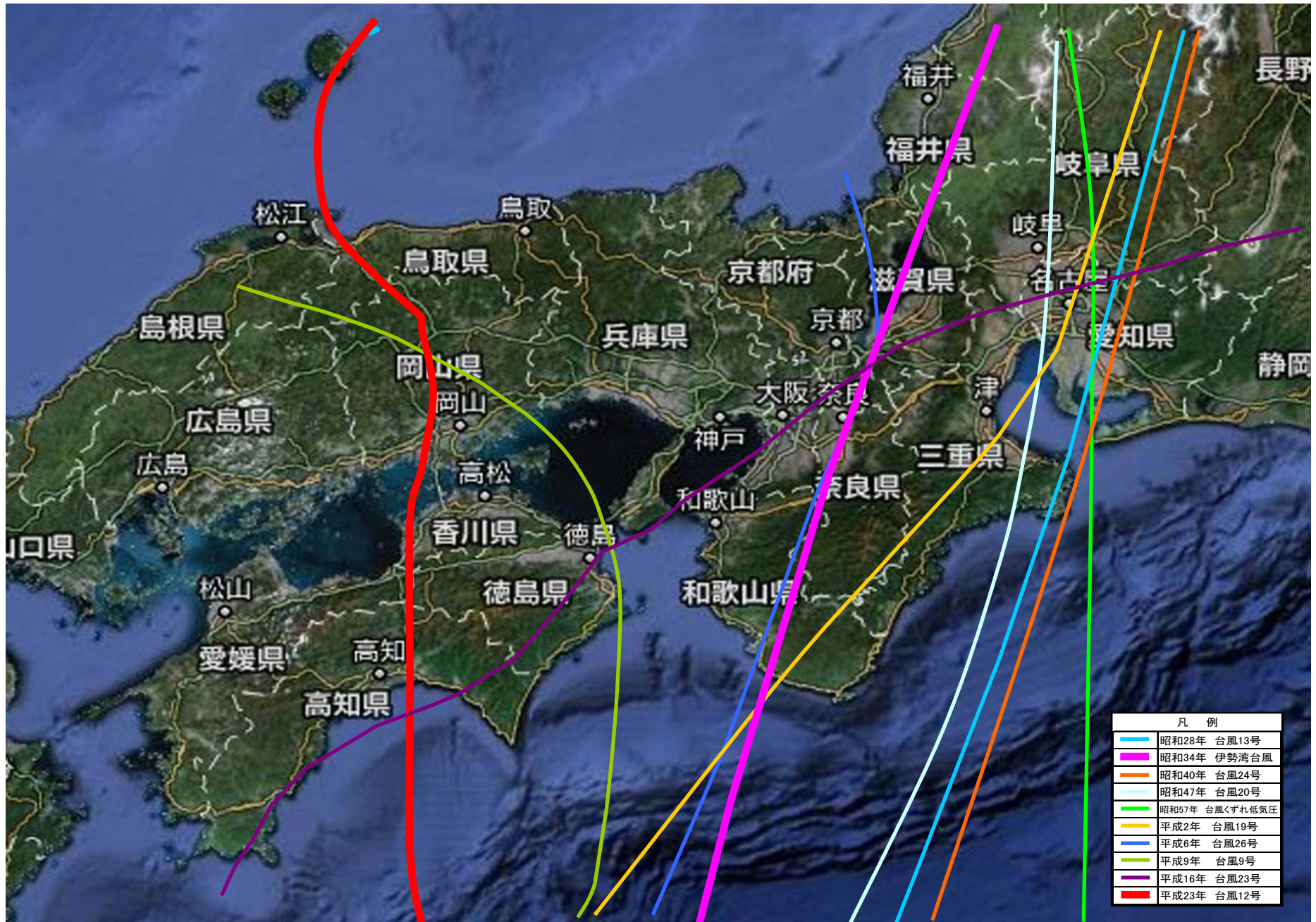
○降り始めからの5日間で年間降水量の4分の3が集中

○紀の川流域では上流大台ヶ原で総雨量が2,400mmを超えるなど上流を中心に記録的な豪雨となった。

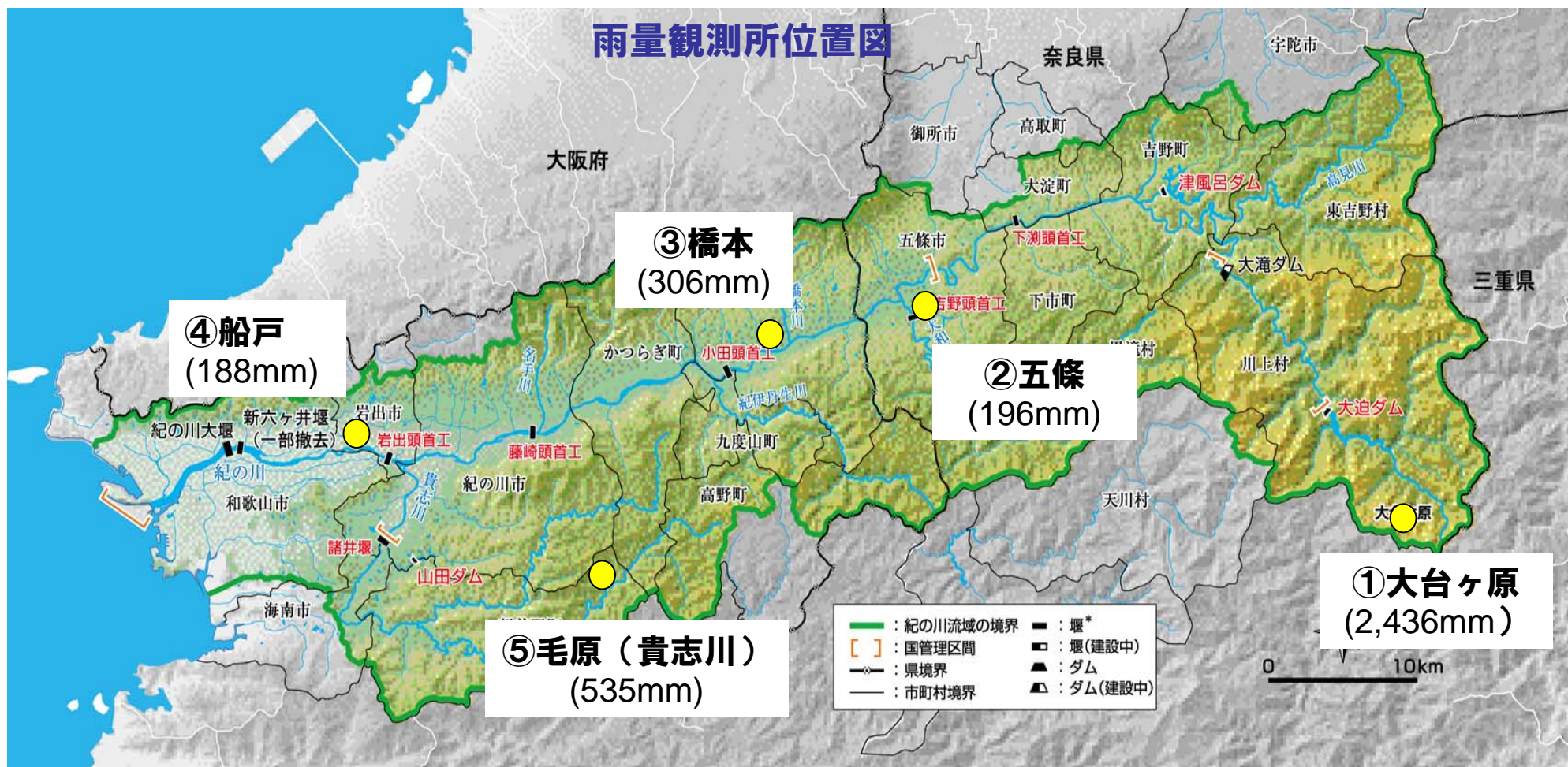
○一方、下流は、上流に比べ比較的雨量が少なく、甚大な浸水被害は発生しなかったものの、一部内水による浸水被害が発生した。



台風12号及び過去の主要洪水の台風コース



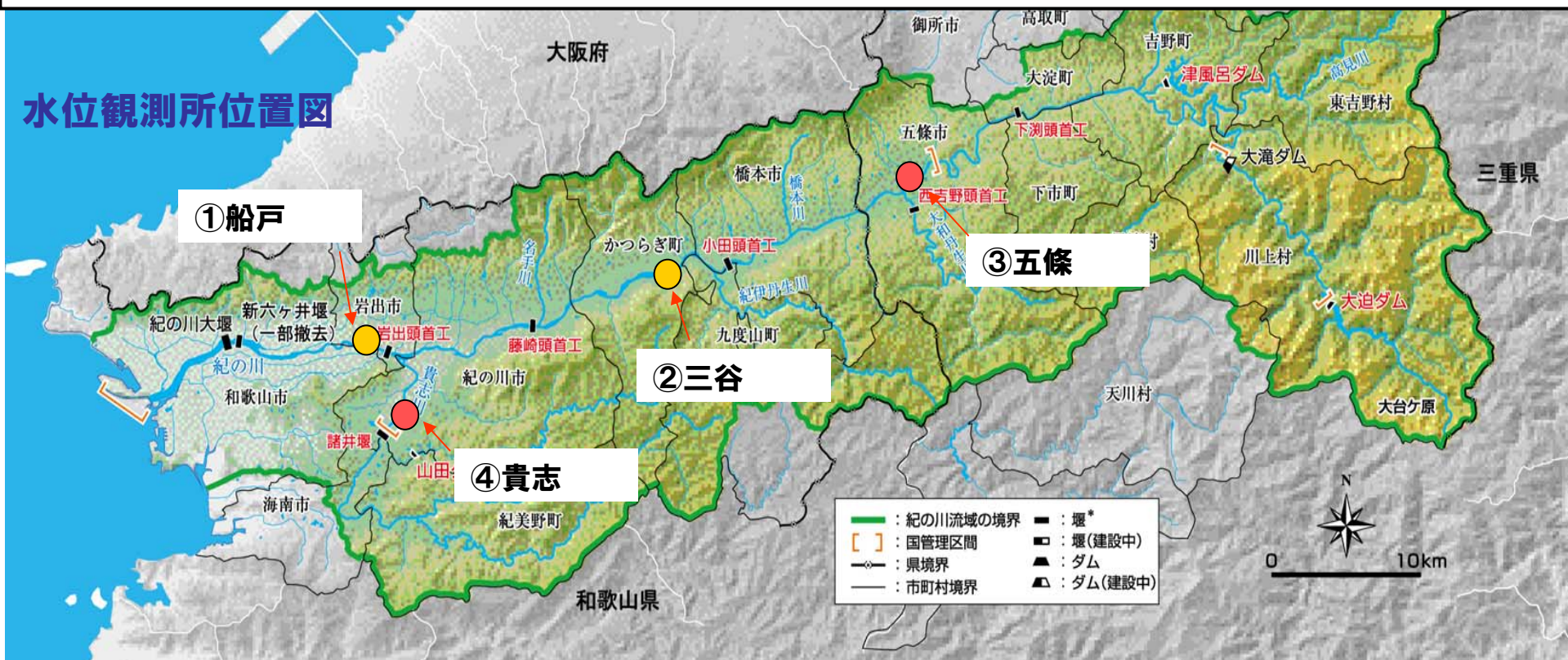
台風12号における紀の川の雨量状況(総雨量)



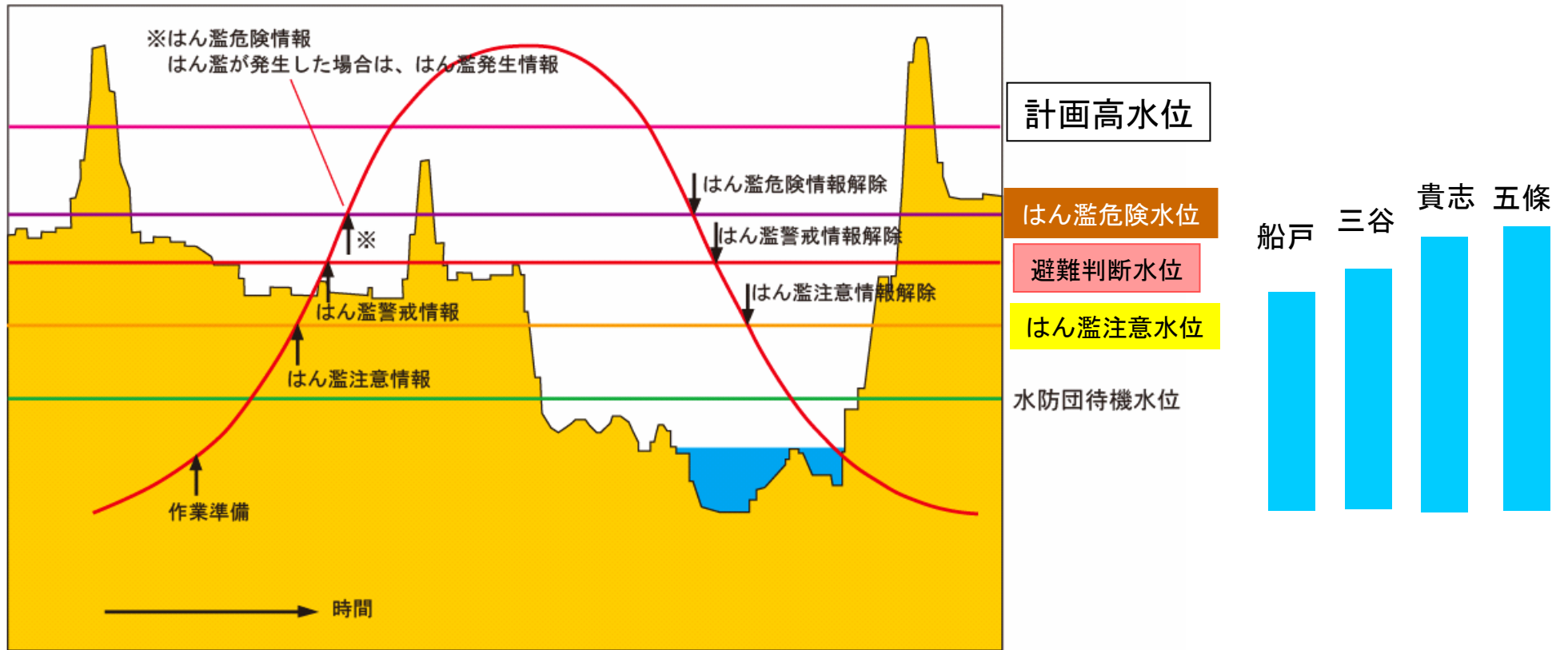
台風12号における水位状況

- ①船戸水位観測所 **はんらん注意水位超過 6.49m**、ピーク時刻9/4 4:40
(はん濫注意水位 5.00m、避難判断水位 6.80m)
- ②三谷水位観測所 **はんらん注意水位超過 4.52m**、ピーク時刻9/3 5:00
(はん濫注意水位 3.50m、避難判断水位 4.60m)
- ③五條水位観測所 **避難判断水位超過 7.99m**、ピーク時刻9/3 4:00
(はん濫注意水位 7.50m、避難判断水位 7.80m)
- ④貴志水位観測所 **避難判断水位超過 5.51m**、ピーク時刻9/4 4:10
(はん濫注意水位 4.50m、避難判断水位 5.50m)

水位観測所位置図



台風12号における水位状況



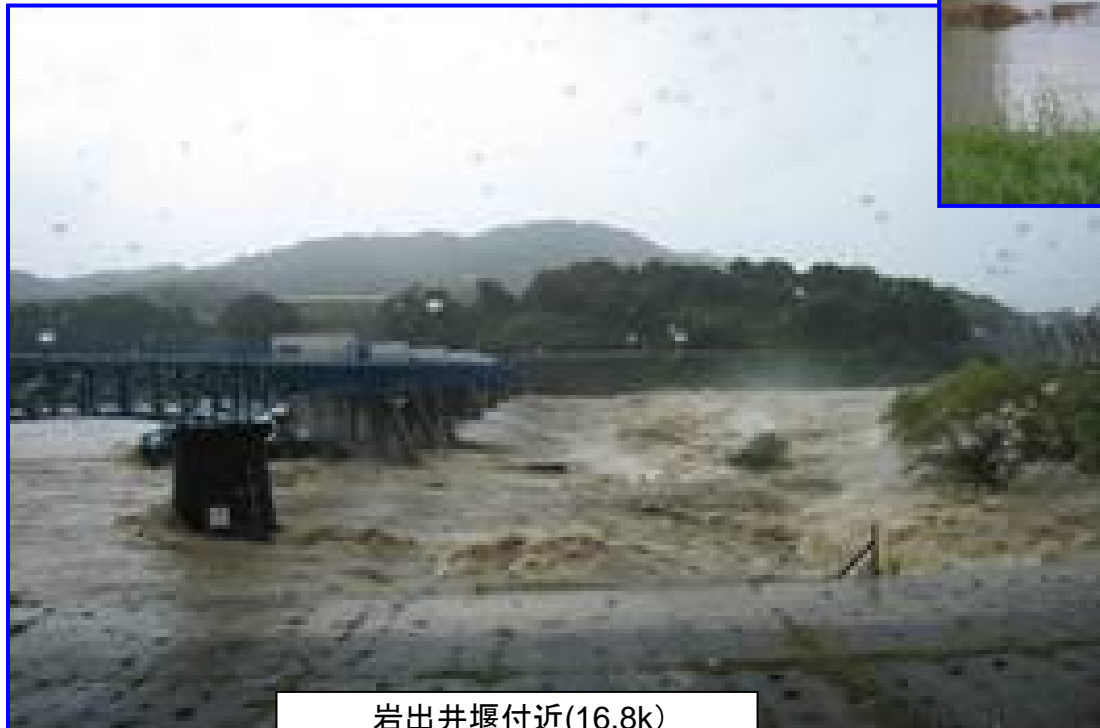
台風12号における紀の川の出水状況

市町名	被害形態	浸水戸数 (戸)	浸水面積 (ha)
紀の川市	内水被害	86	125.7
かつらぎ町	内水被害	6	3.3
橋本市	内水被害	11	0.8
五條市	外水被害	—	16.0
	内水被害	—	2.6
合計		103	148.4

台風12号における紀の川の出水状況



丸栖樋門付近(貴志川左岸0.2k)



岩出井堰付近(16.8k)

台風12号における紀の川の出水状況



桜谷川樋門付近(かつらぎ町:右岸38.0k)

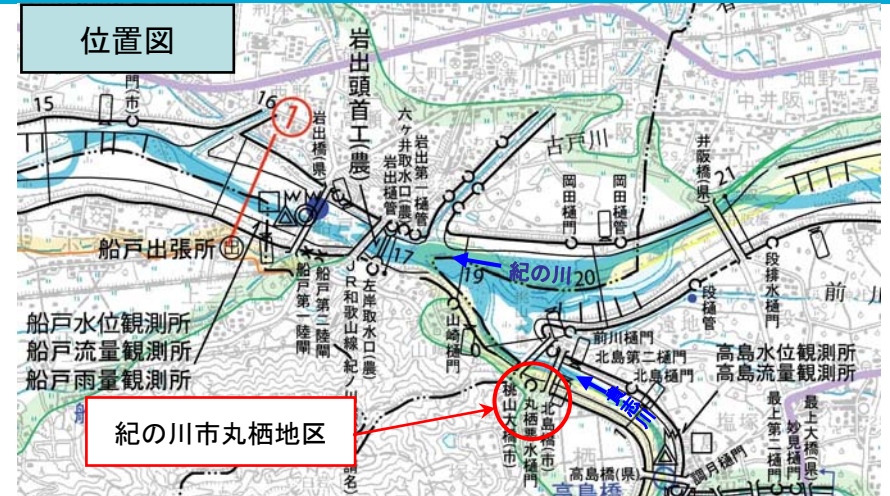


五條市上野付近(右岸56.4k)

台風12号における排水ポンプ車の活動状況(紀の川市丸栖地区)



丸栖樋門付近(貴志川左岸0.2k)



排水ポンプ車派遣(30m³/min)

かつらぎ町へも派遣

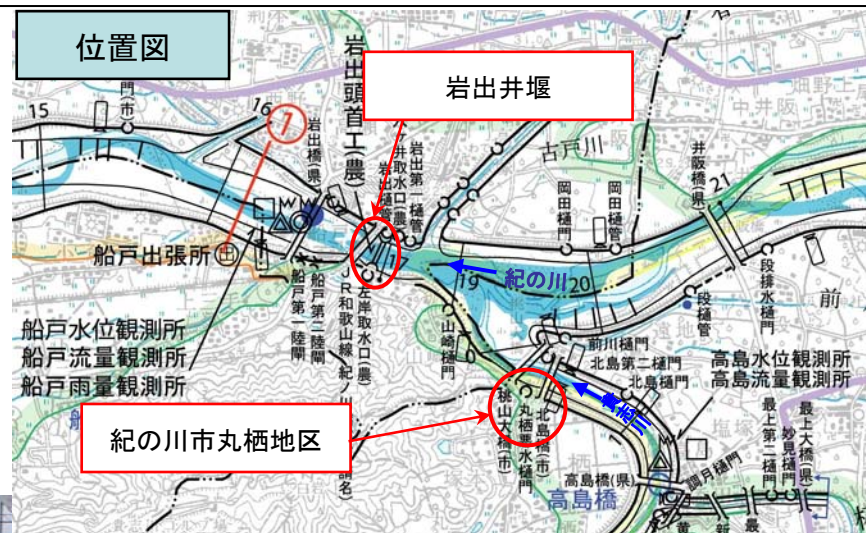
台風12号における岩出井堰付近の状況

- ・岩出狭窄部の岩出井堰では、台風12号により堰上げが発生。岩出井堰上流の貴志川では、紀の川本川で高い水位が続いたため、内水被害発生。今後、早期に岩出狭窄部の対策が必要。



船戸流量 3,944m³/s

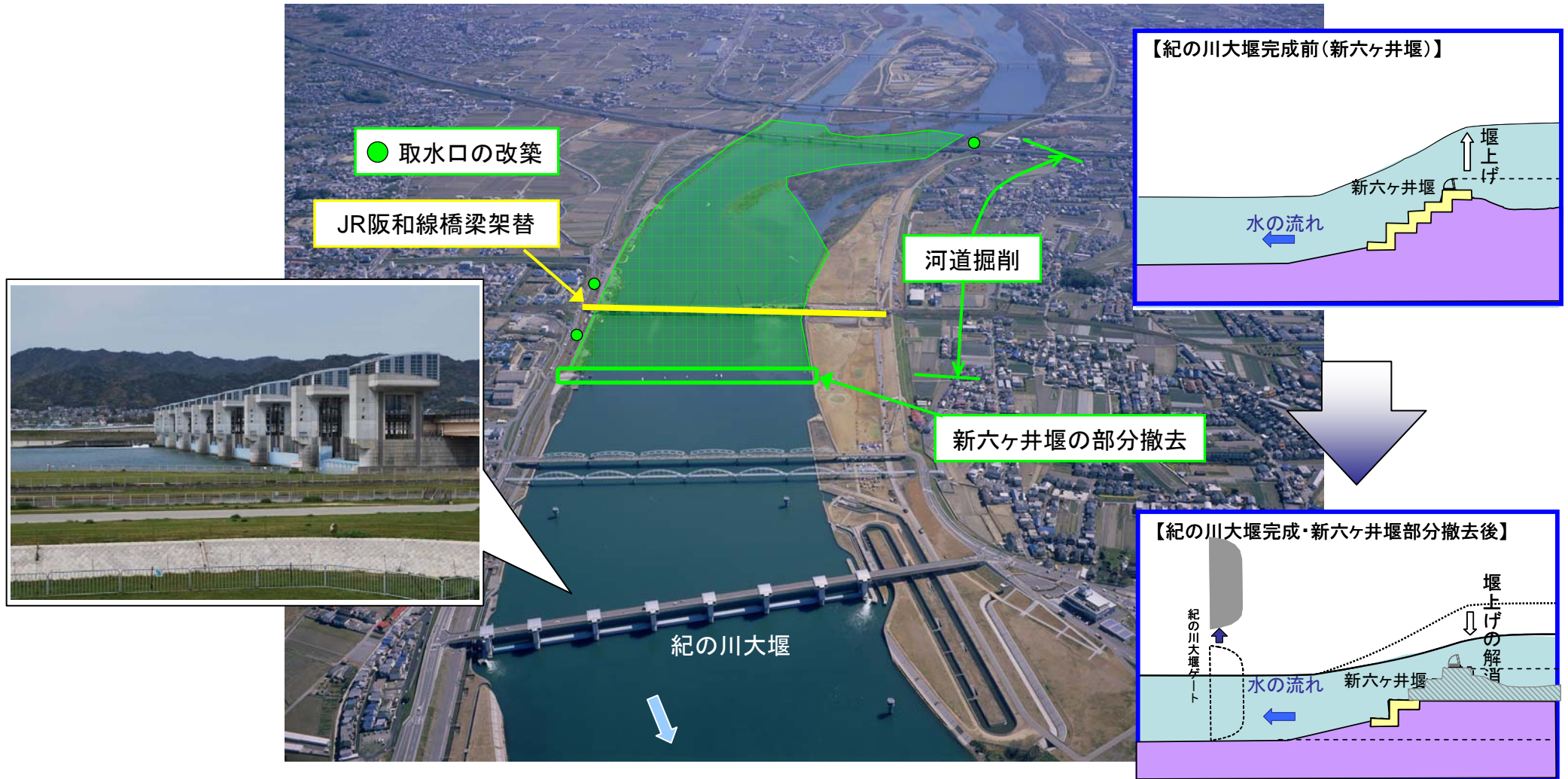
岩出井堰(H23.9.3)



紀の川市丸栖地区内水被害(貴志川左岸0.2km付近)

紀の川大堰事業の完成

昭和62年4月に着手した紀の川大堰事業が平成23年3月に完了



紀の川大堰事業の完成効果

- S57.8出水で直川地区に約170ha浸水被害
- 一方、台風12号においては、紀の川大堰により水位がT.P.+3.6m以下に保持。浸水被害が生じなかった。

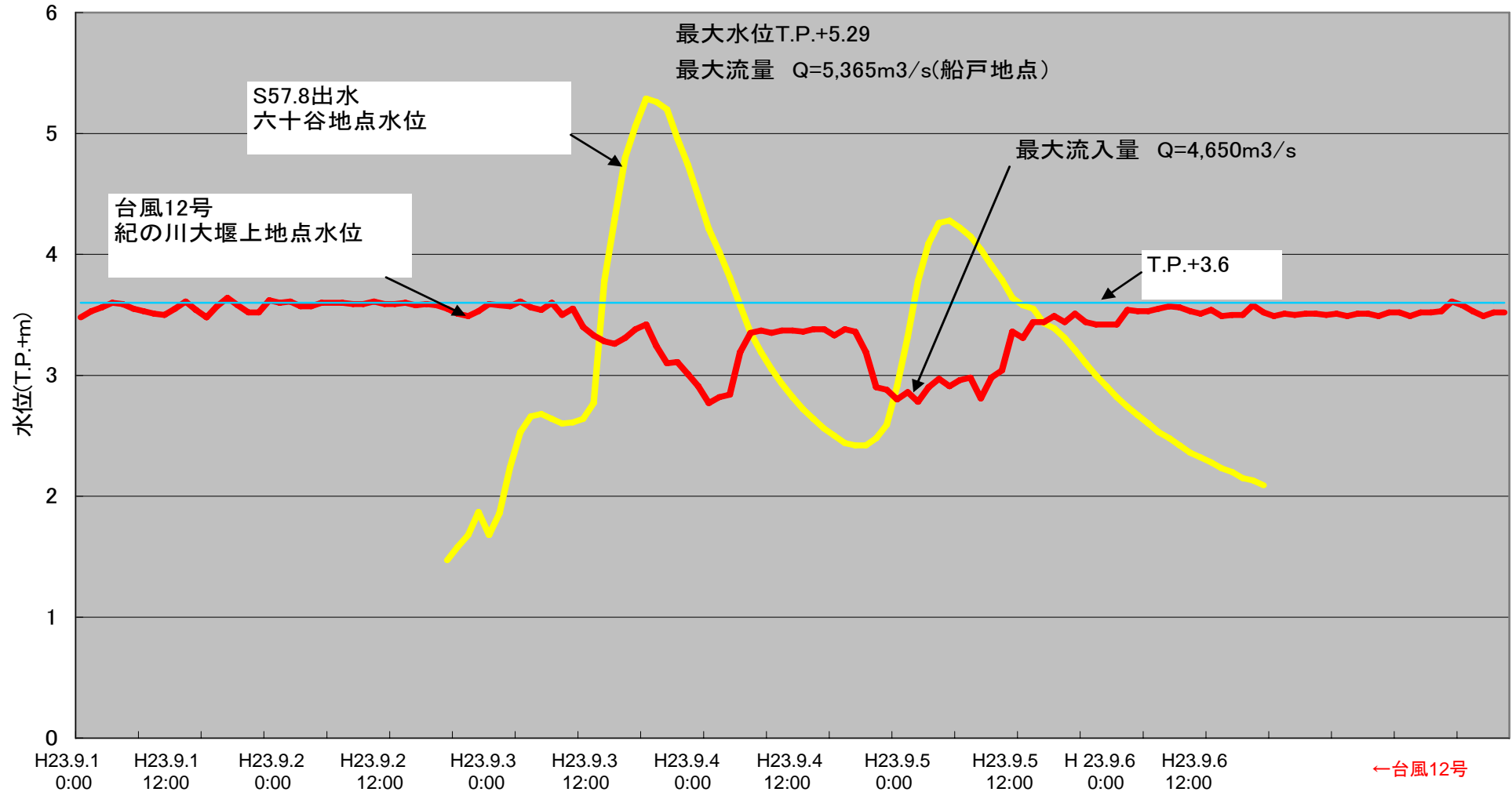


台風12号の直川地区の状況(9/3 10:00)

紀の川大堰事業の完成効果

常時満水位のT.P.+3.6m以下を保持し、浸水被害を軽減。

H23.9台風12号とS57.8出水の比較(紀の川大堰地点)



S57.8.1 10:00 S57.8.1 22:00 S57.8.2 10:00 S57.8.2 22:00 S57.8.3 10:00 S57.8.3 22:00 S57.8.4 10:00

←S57.8出水