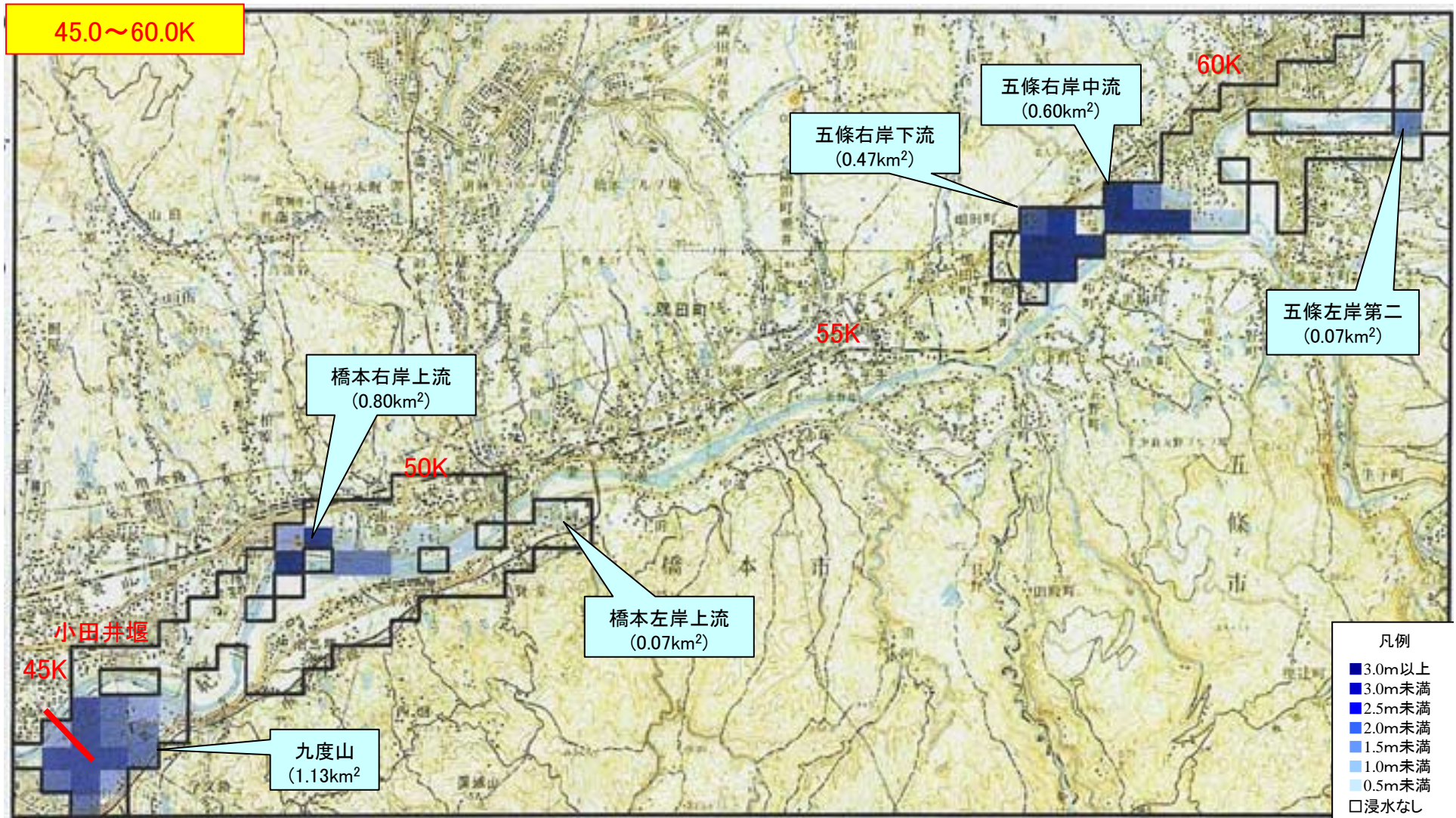


橋本市域

# 昭和34年9月型洪水(計画雨量313mm) における氾濫状況(4)

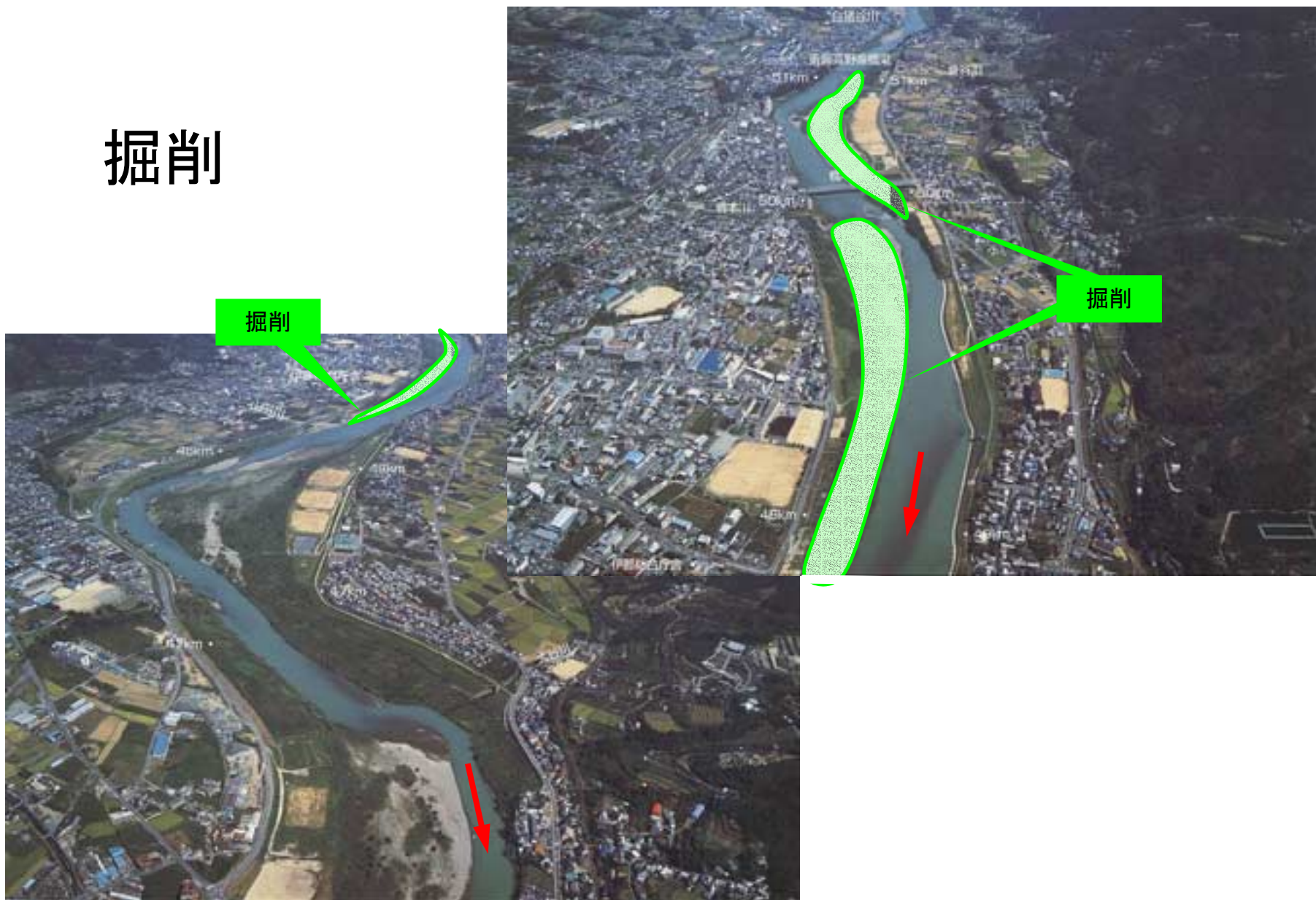
大滝ダム  
2500m<sup>3</sup>/s一定放流

## ▼現況(小田狭窄部、橋本地区、五條地区)

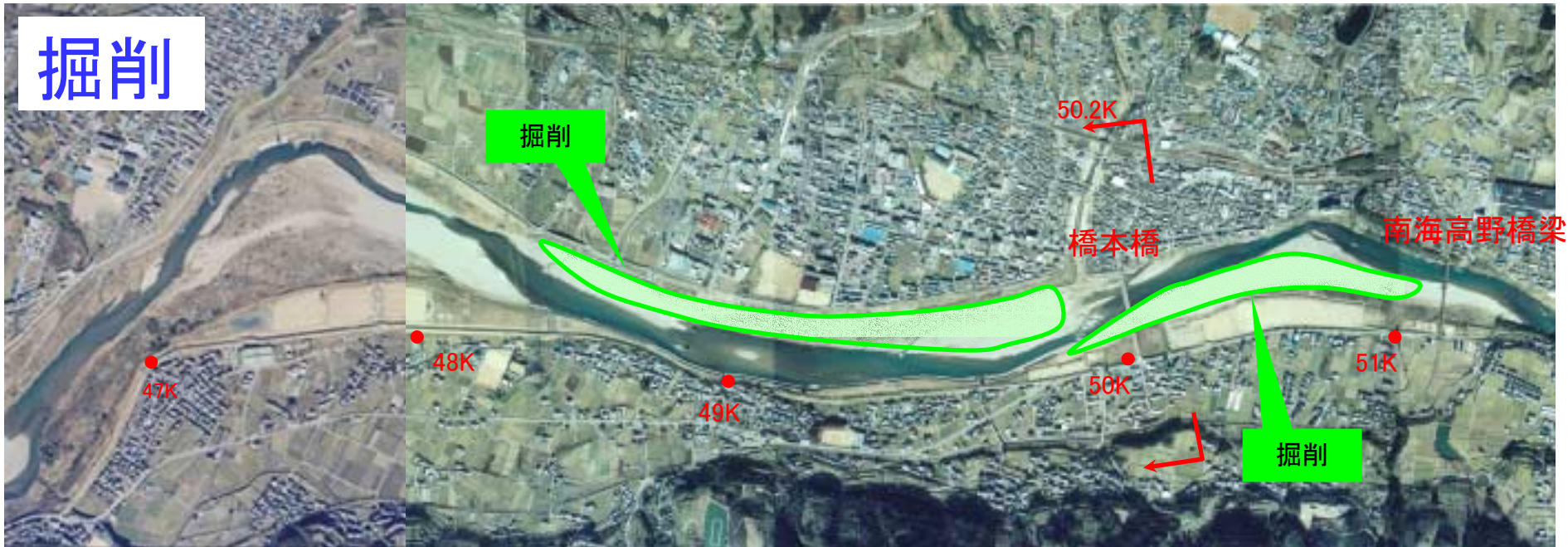


# 橋本市域の対策(案)

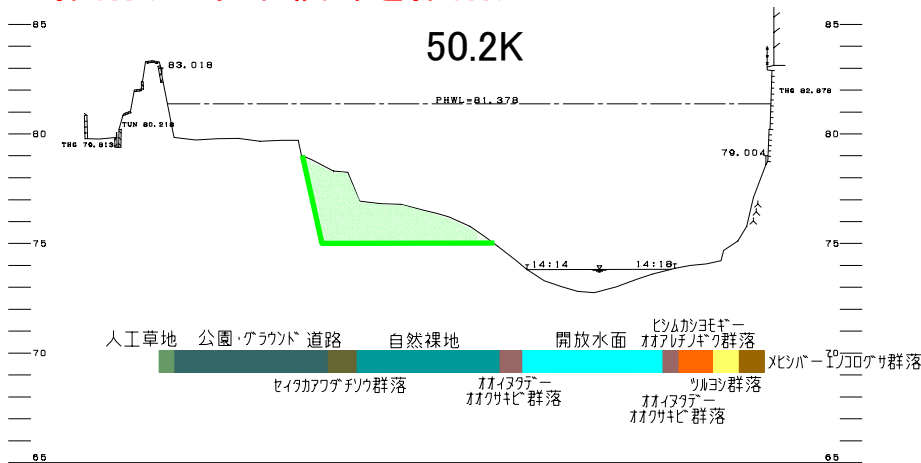
掘削



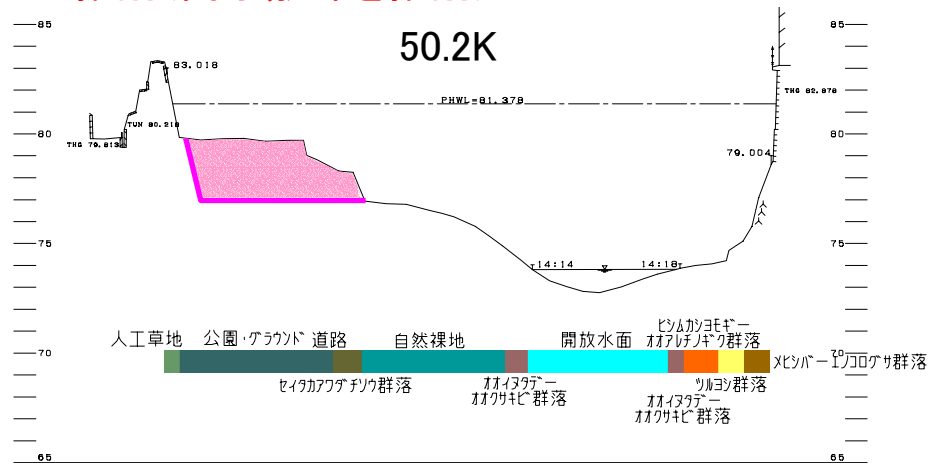
# 橋本市域の対策(案)



▼掘削(土砂堆積部を掘削)



▼掘削(高水敷部を掘削)



# 橋本市域付近の環境

## 【河道内について】

- ・河床は、堰上流側が石となっている。

## 【河川敷について】

- ・右岸側の46kmより上流部は砂礫地が広がっており、カワラサイコやコチドリなどの生育・生息環境となっていることが考えられた。
- ・ヨシ原ではオオヨシキリが生息している。また、橋本橋の下面にはイワツバメの集団繁殖地がある。

