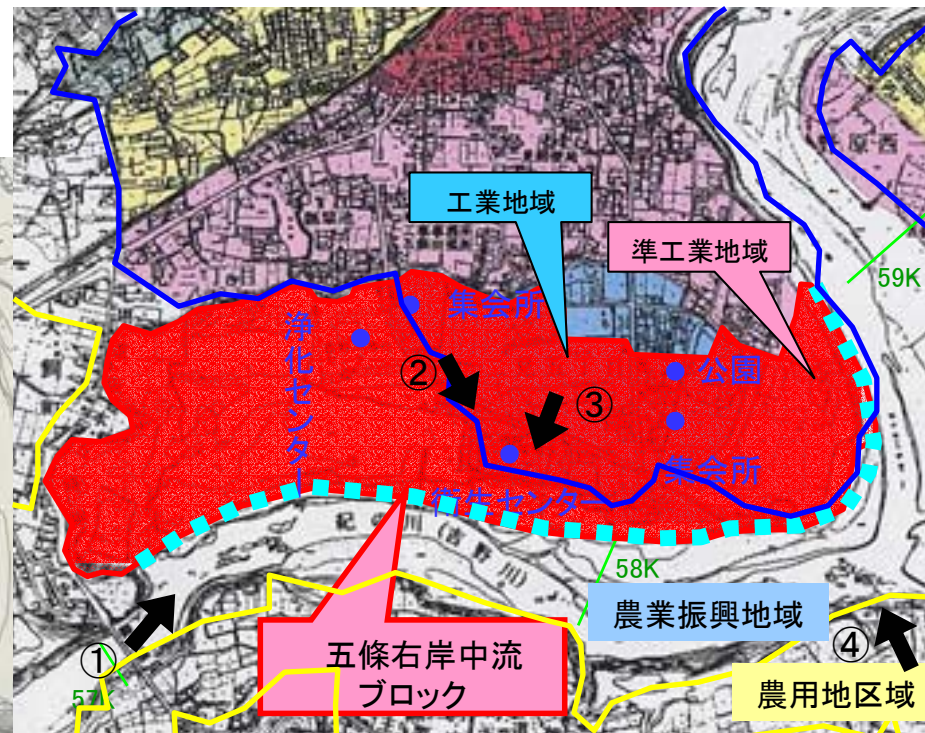
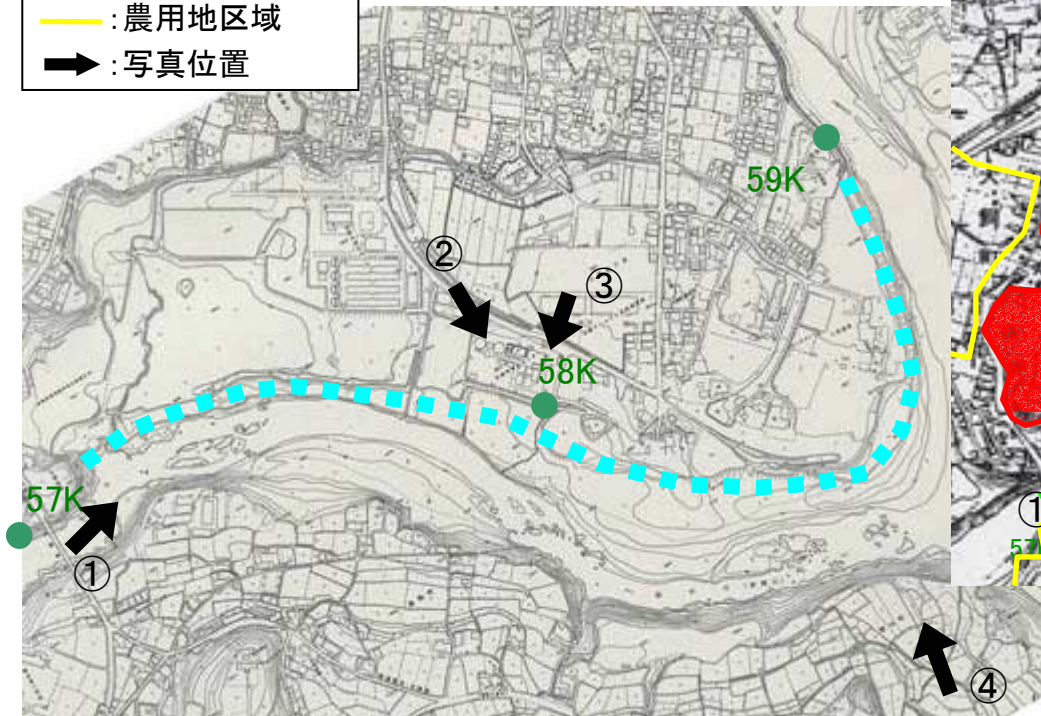


5-6-9右岸57.0+140～58.8+100(五條市)

凡 例

- - - : 無堤区間
- : 農業振興地域
- : 農用地区域
- ➔ : 写真位置



※農業振興地域及び農用地区域は、1/25,000スケールからの転記であり、地籍等は考慮していない。



浄化センターが立地している



民家が立地している



衛生センターが立地している



築堤工事が未実施

5-6-10右岸57.0+140～58.8+100(五條市)

▼氾濫区域面積

0.46km²

▼浸水建物数

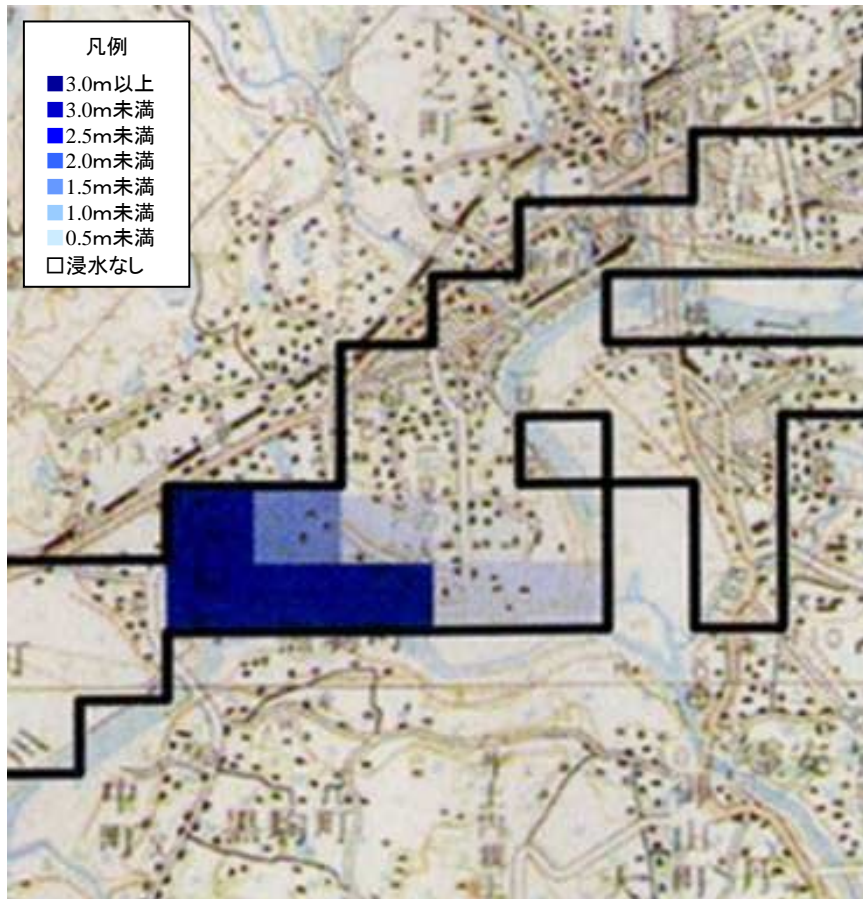
	戸数	内訳
人家	58	
公共的 建物	5	集会所×2箇所 浄化センター 公園 衛生センター
その他		



5-6-11 氾濫状況

○野原地区

野原地区の対策を施さない場合の氾濫状況は、以下のとおりである。



※野原地区は、氾濫想定シミュレーションのメッシュ上では、氾濫エリアが小さいために氾濫域が生じていない。

5-6-12野原地区

野原地区の氾濫範囲、浸水深、流向、越流地点は、以下のとおりと想定される。

