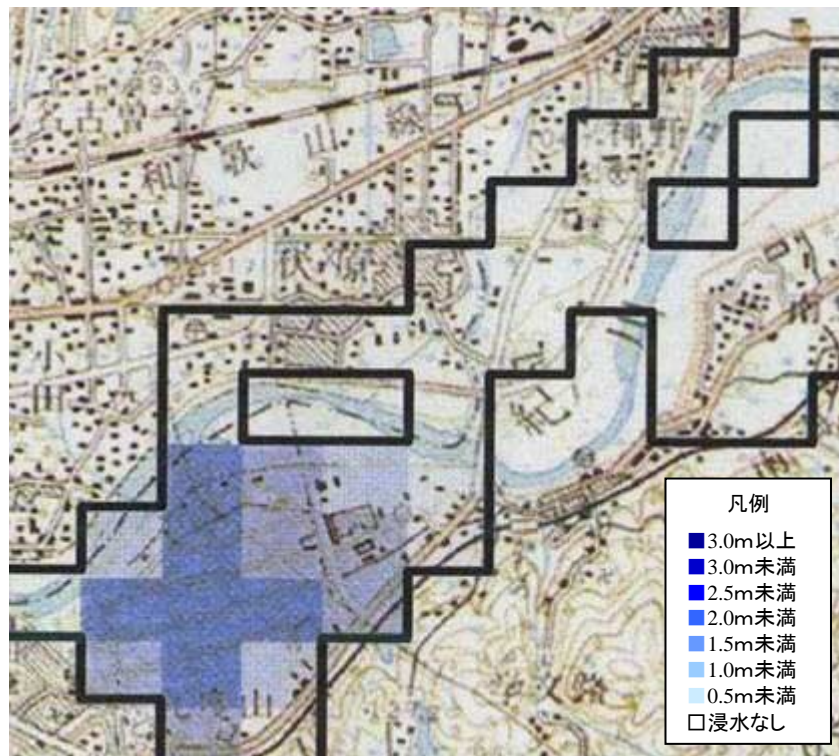


5-4-3 氾濫状況

○安田嶋地区

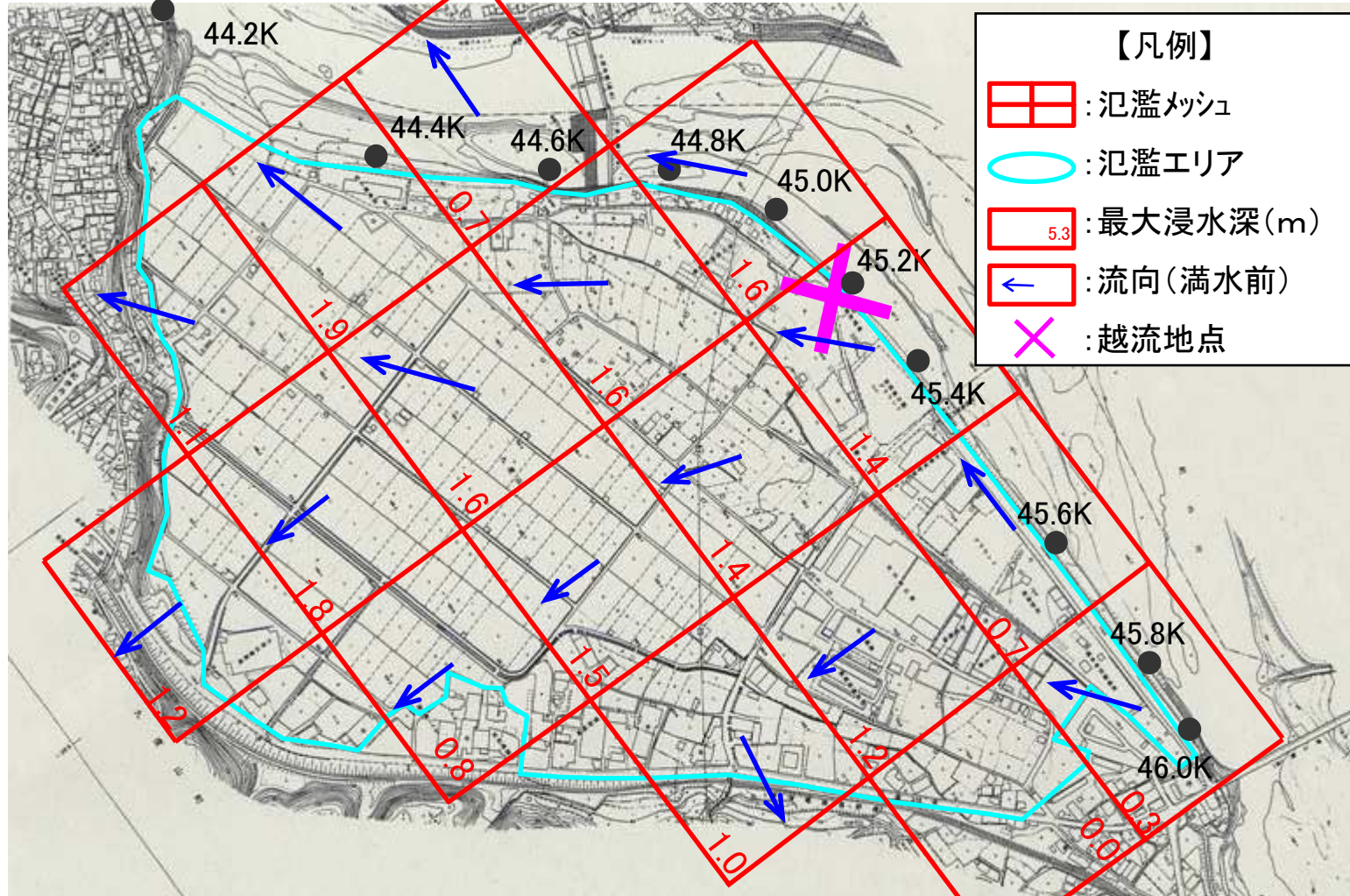
安田嶋地区の対策を施さない場合の氾濫状況は、以下のとおりである。



5-4-4 氾濫エリアの詳細

○安田嶋地区

安田嶋地区の氾濫範囲、浸水深、流向、越流地点は、以下のとおりと想定される。



5-4-5安田嶋地区 (九度山町)

凡 例

- : 市街化区域
- : 農業振興地域
- : 農用地区域
- ➡ : 写真位置



公共施設が立地している

※農業振興地域及び農用地区域は、1/25,000スケールからの転記であり、地籍等は考慮していない。



人家が点在している



ピロティ構造の住宅



人家や病院が立地している



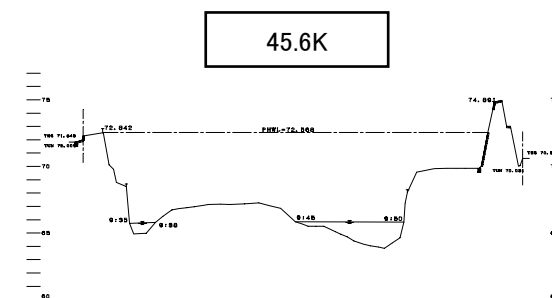
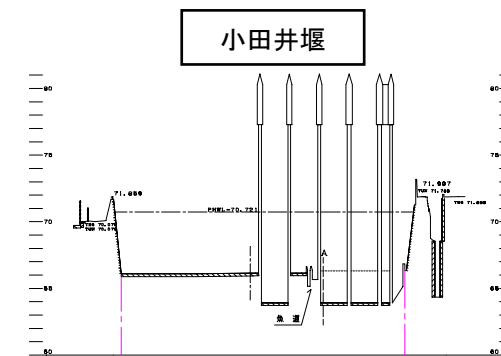
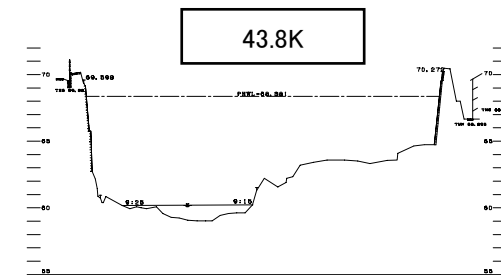
築堤工事が未実施

5-4-6小田狭窄部付近の状況

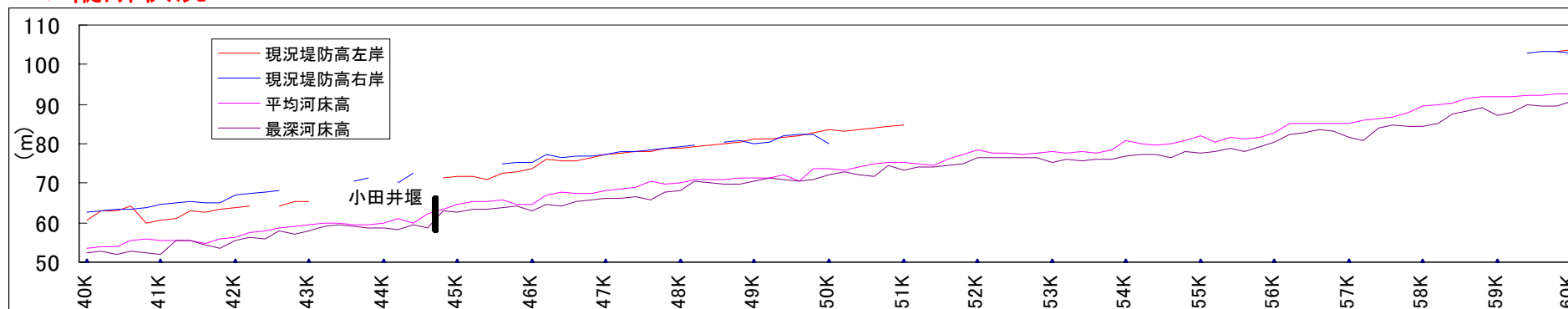
▼小田井堰周辺の状況



▼横断状況



▼縦断状況



5-4-7小田狭窄部周辺の環境

【河道内について】

- 河床は、堰下流側は礫、上流側は石となっている。小田井堰下流部は、大きく蛇行して早瀬とM型の堰が交互に見られる。また、ワンドも見られ、生物の重要な生息地となっているものと考えられる。

【河川敷について】

- 46km付近までは、右岸側はグラウンドなどに利用されているほか護岸となっている。
- 右岸側の46kmより上流部は砂礫地が広がっており、カワラサイコやコチドリなどの生育・生息環境となっていることが考えられた。
- 掘削区間の下流側では、タコノアシ(湿地)やカワラサイコ(砂礫地)などの注目すべき植物が確認されている。また、砂礫地はコチドリの生息地となっている可能性もある。
- ヨシ原ではオオヨシキリが生息している。また、橋本橋の下面にはイワツバメの集団繁殖地がある。

