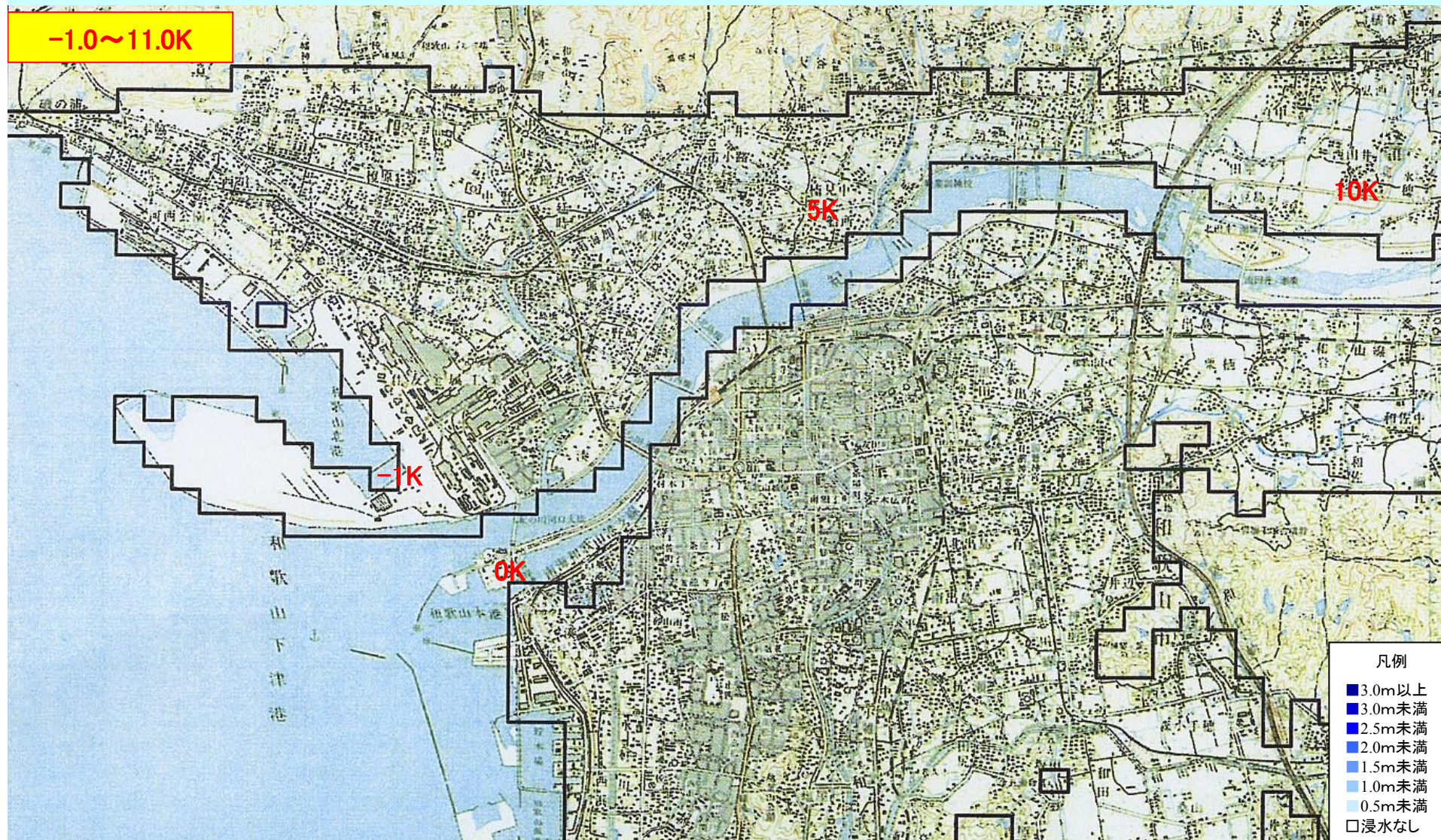


# 昭和47年9月型洪水(計画雨量344mm) における氾濫軽減効果(1)

大滝ダム  
2500m<sup>3</sup>/s一定放流

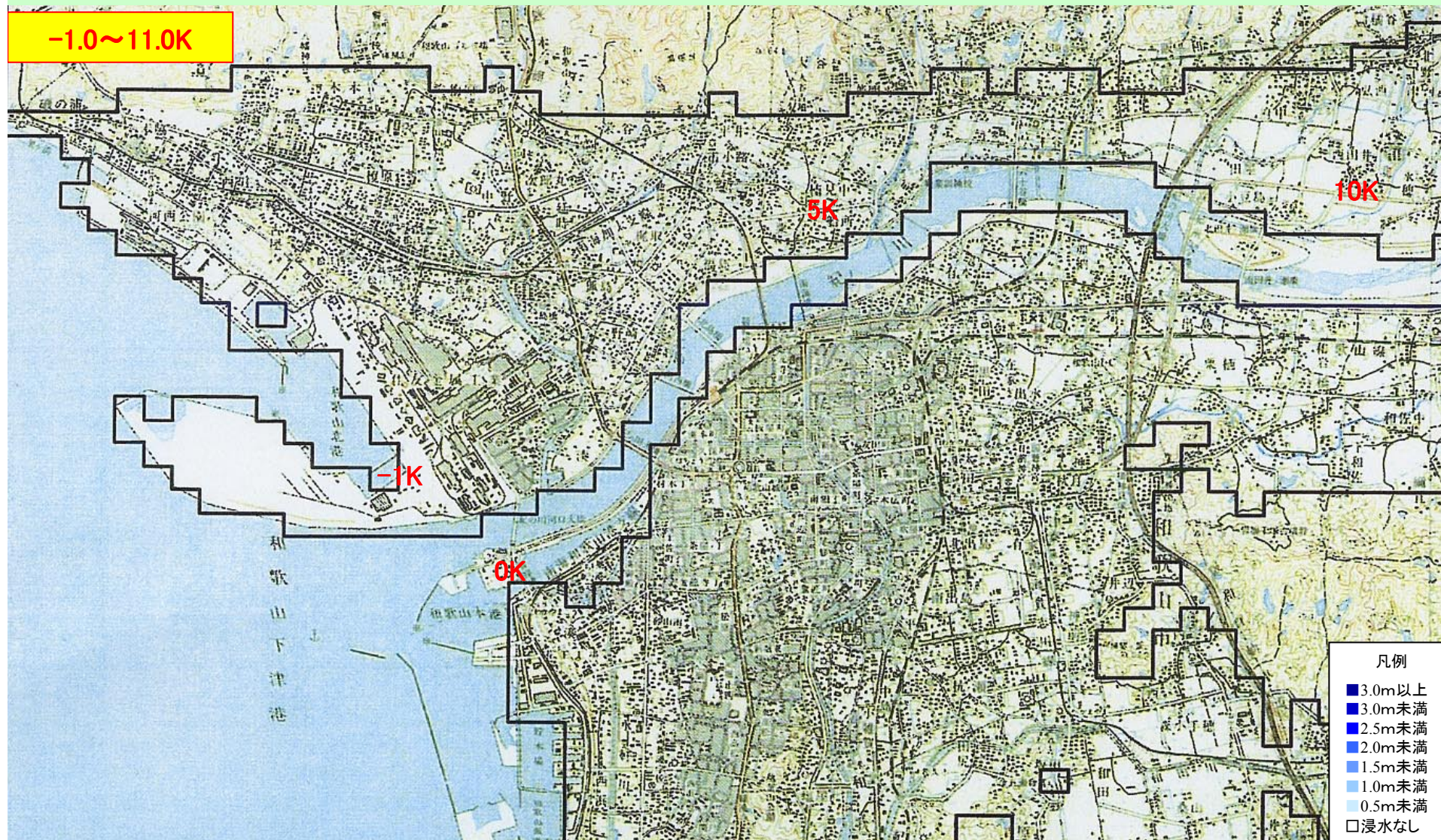
## ▼築堤後



# 昭和47年9月型洪水(計画雨量344mm) における氾濫軽減効果(1)

大滝ダム  
2500m<sup>3</sup>/s一定放流

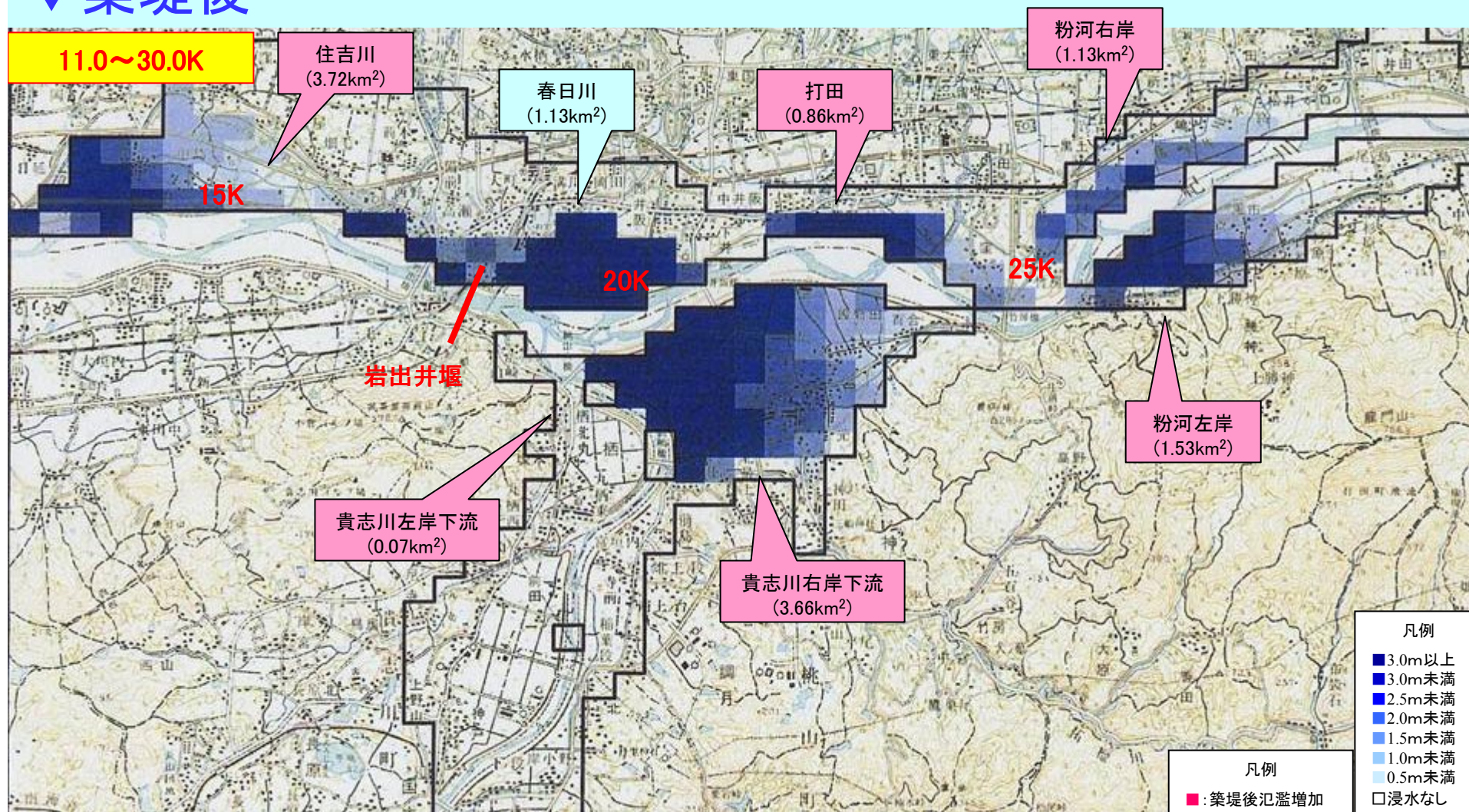
## ▼河道掘削後



# 昭和47年9月型洪水(計画雨量344mm) における氾濫軽減効果(2)

大滝ダム  
2500m<sup>3</sup>/s一定放流

## ▼築堤後



# 昭和47年9月型洪水(計画雨量344mm) における氾濫軽減効果(2)

大滝ダム  
2500m<sup>3</sup>/s一定放流

## ▼河道掘削後

