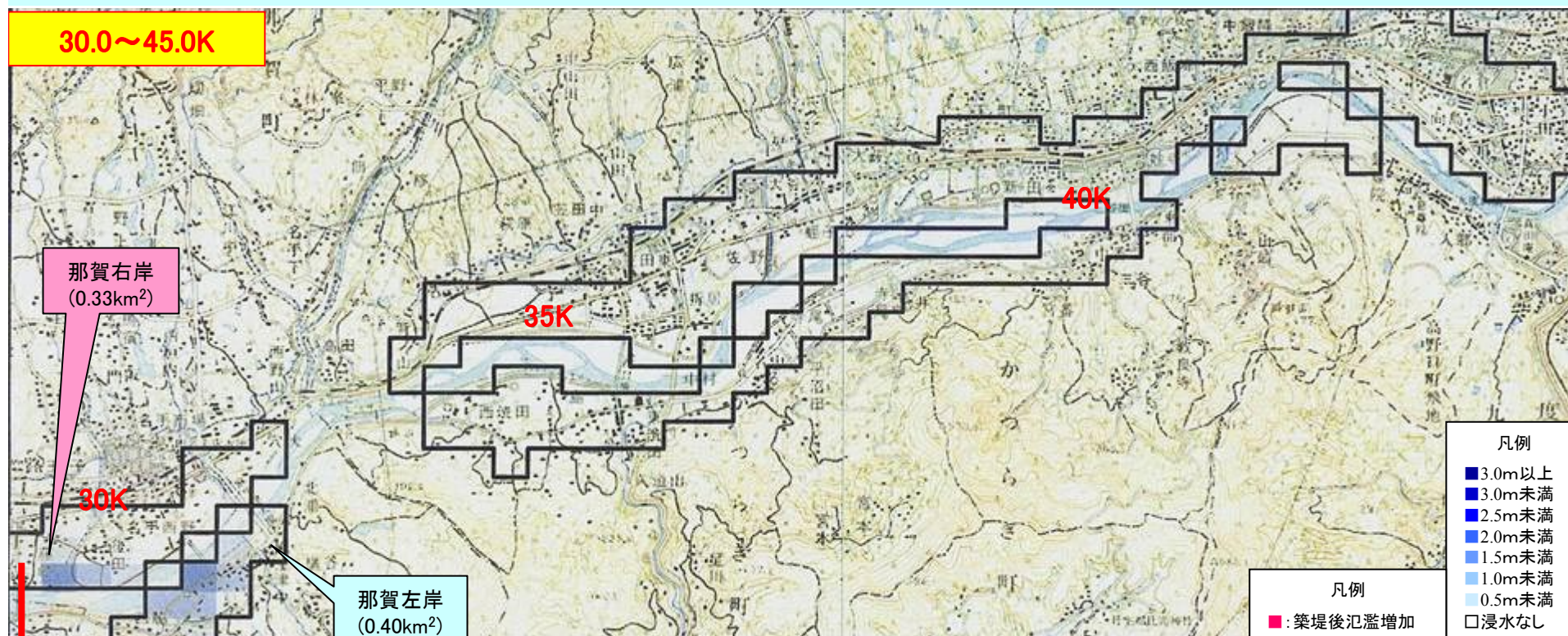


昭和36年9月型洪水(計画雨量250mm) における氾濫軽減効果(3)

大滝ダム
2500m³/s一定放流

▼築堤後



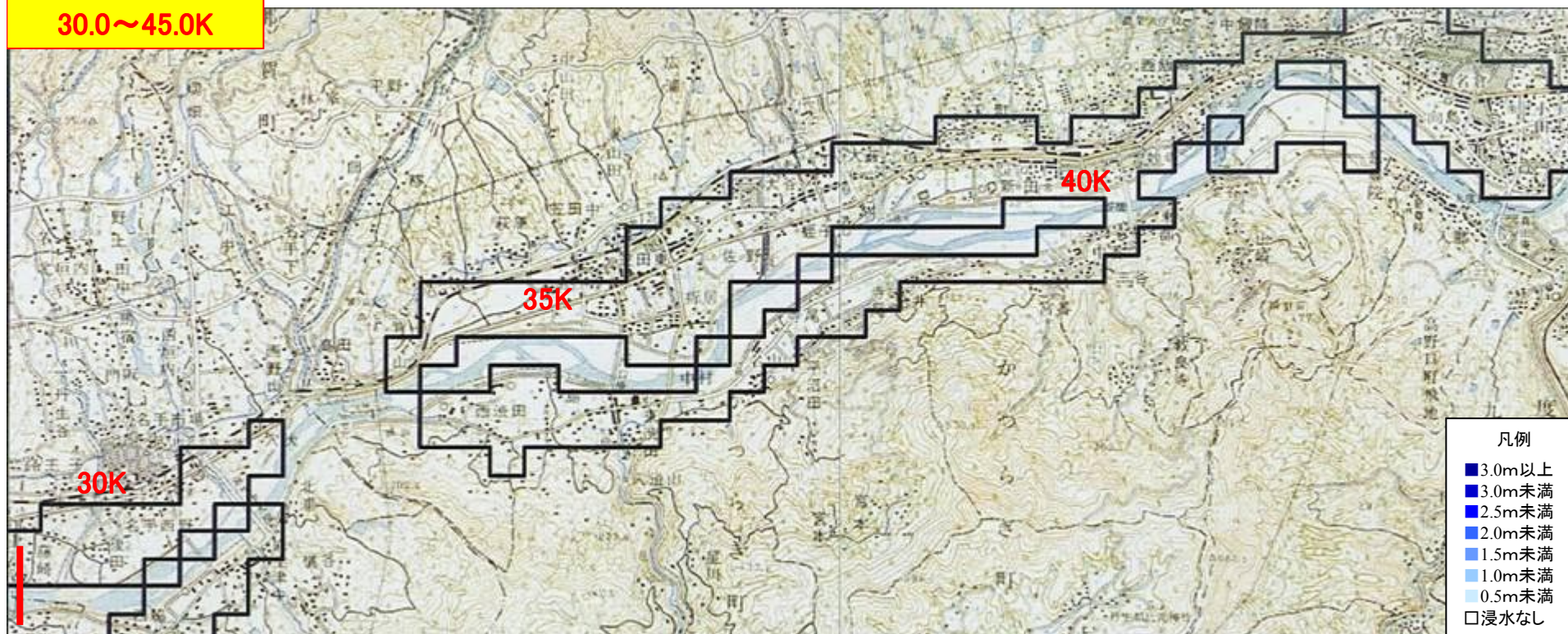
藤崎井堰

昭和36年9月型洪水(計画雨量250mm) における氾濫軽減効果(3)

大滝ダム
2500m³/s一定放流

▼河道掘削後

30.0~45.0K

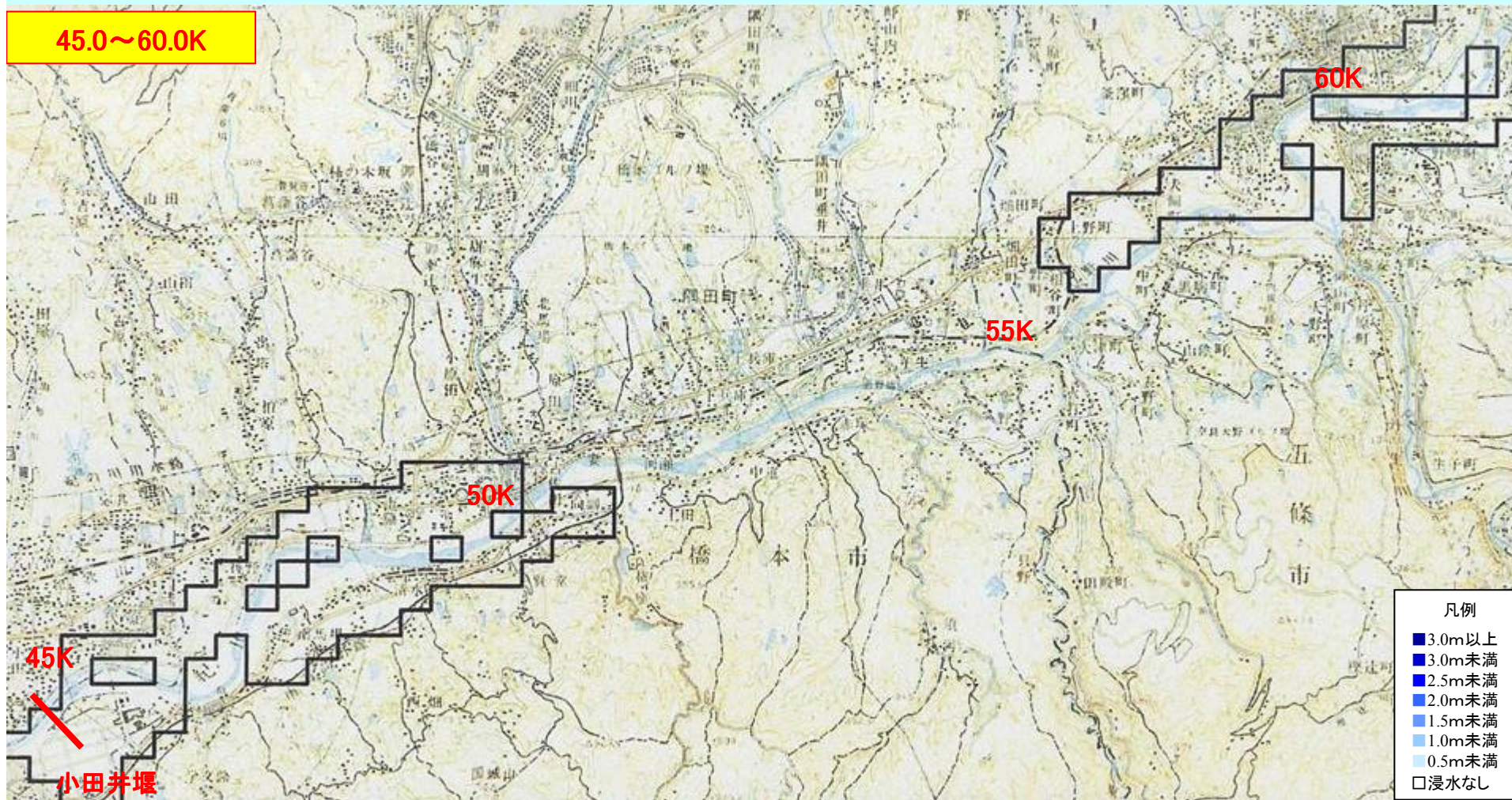


藤崎井堰

昭和36年9月型洪水(計画雨量250mm) における氾濫軽減効果(4)

大滝ダム
2500m³/s一定放流

▼築堤後



昭和36年9月型洪水(計画雨量250mm) における氾濫軽減効果(4)

大滝ダム
2500m³/s一定放流

▼河道掘削後

