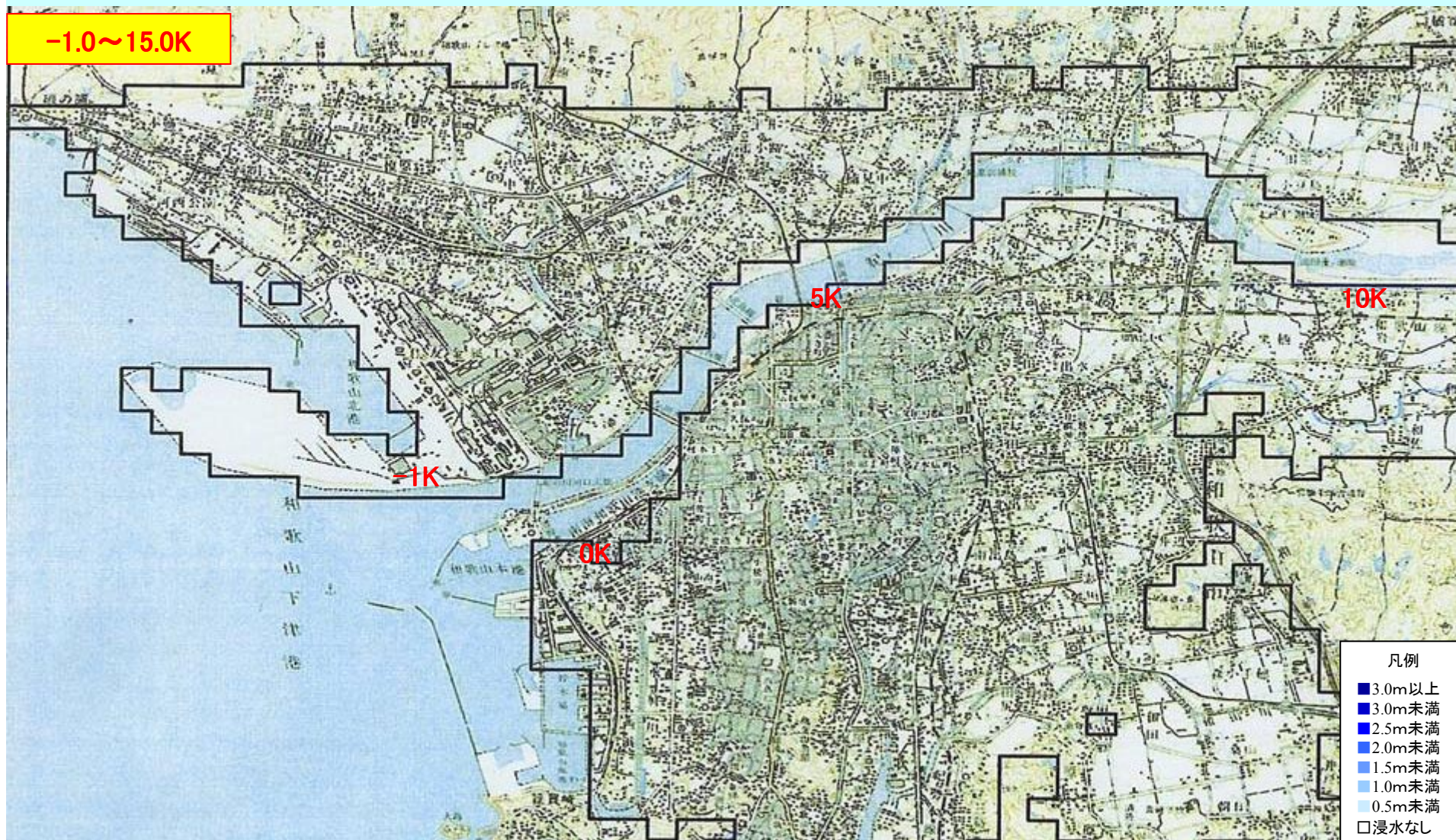


# 昭和34年9月型洪水(計画雨量313mm) における氾濫軽減効果(1)

大滝ダム  
2500m<sup>3</sup>/s一定放流

## ▼築堤後

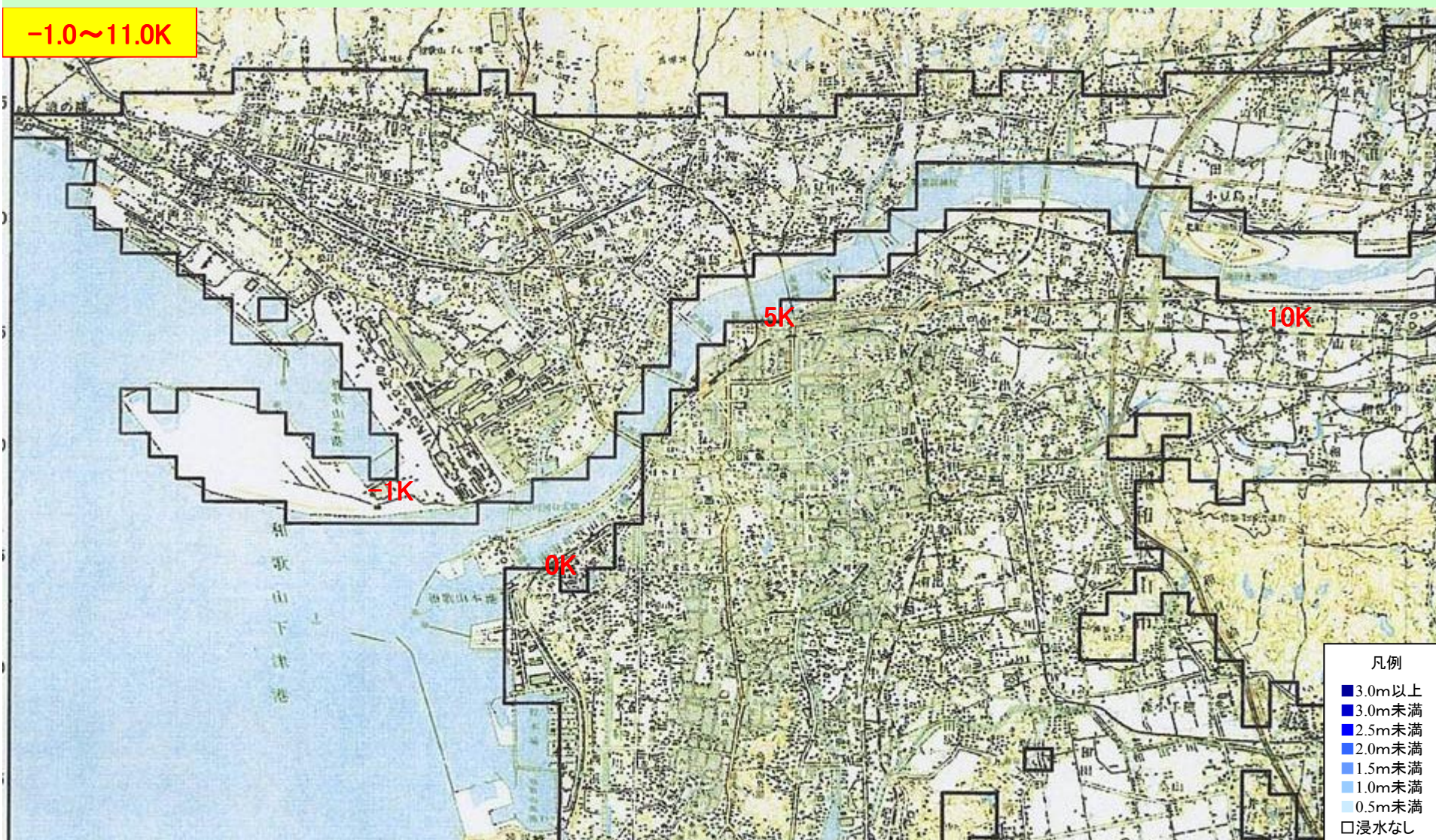


# 昭和34年9月型洪水(計画雨量313mm) における氾濫軽減効果(1)

大滝ダム  
2500m<sup>3</sup>/s一定放流

## ▼河道掘削後

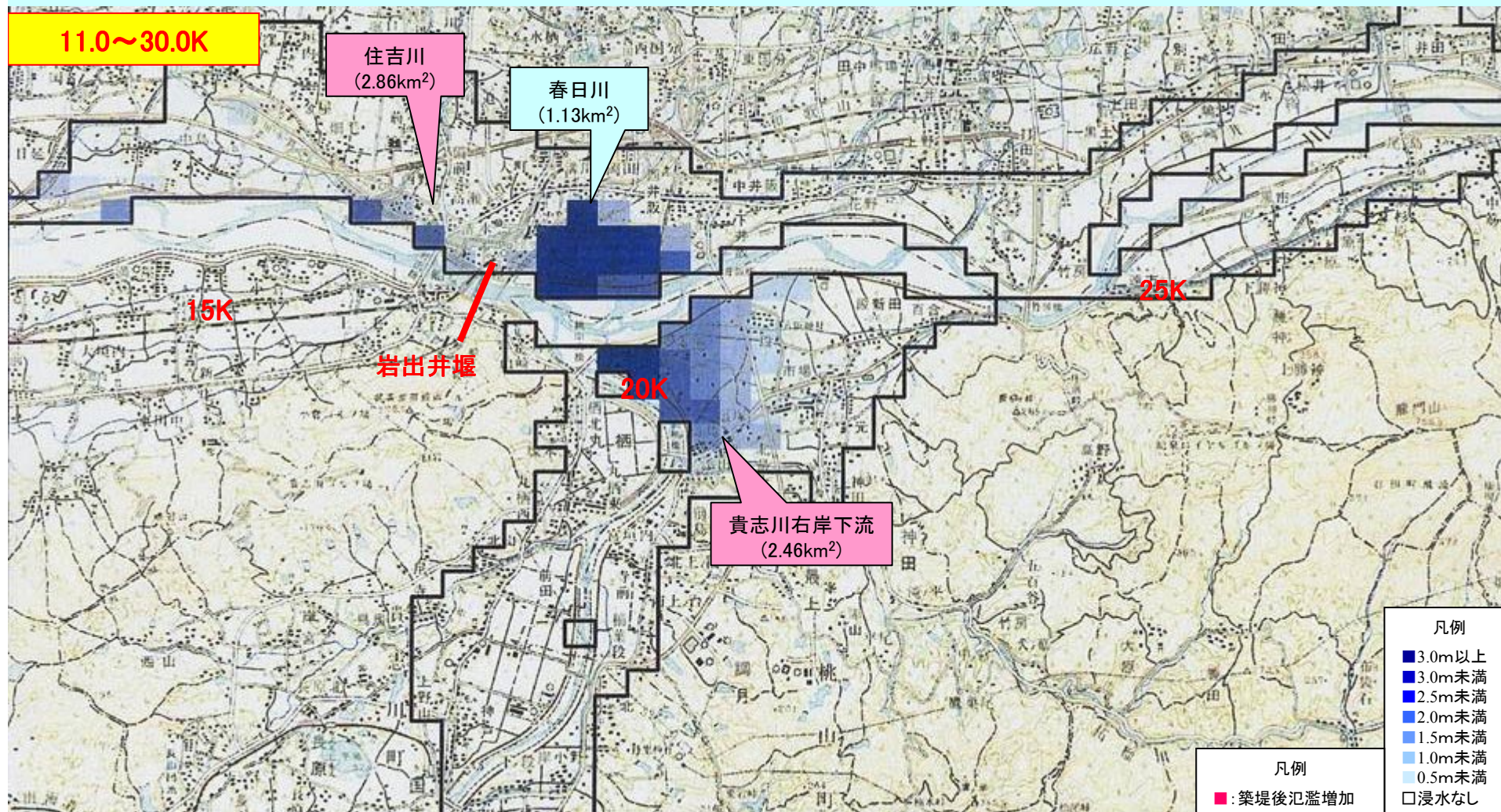
-1.0~11.0K



# 昭和34年9月型洪水(計画雨量313mm) における氾濫軽減効果(2)

大滝ダム  
2500m<sup>3</sup>/s一定放流

## ▼築堤後



# 昭和34年9月型洪水(計画雨量313mm) における氾濫軽減効果(2)

大滝ダム  
2500m<sup>3</sup>/s一定放流

## ▼河道掘削後

