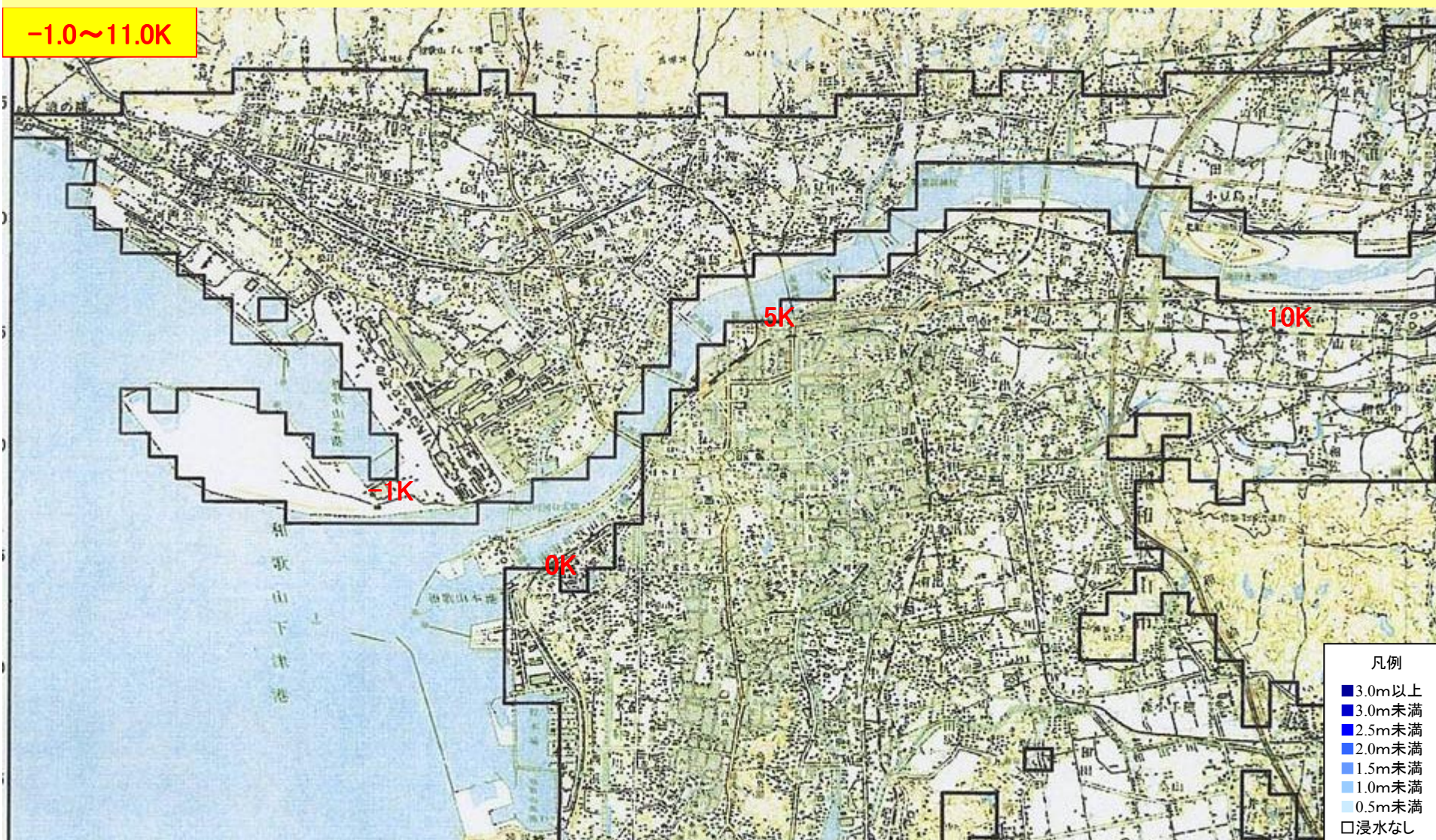


昭和34年9月型洪水(計画雨量313mm) における氾濫軽減効果(1)

大滝ダム
2500m³/s一定放流

▼現況

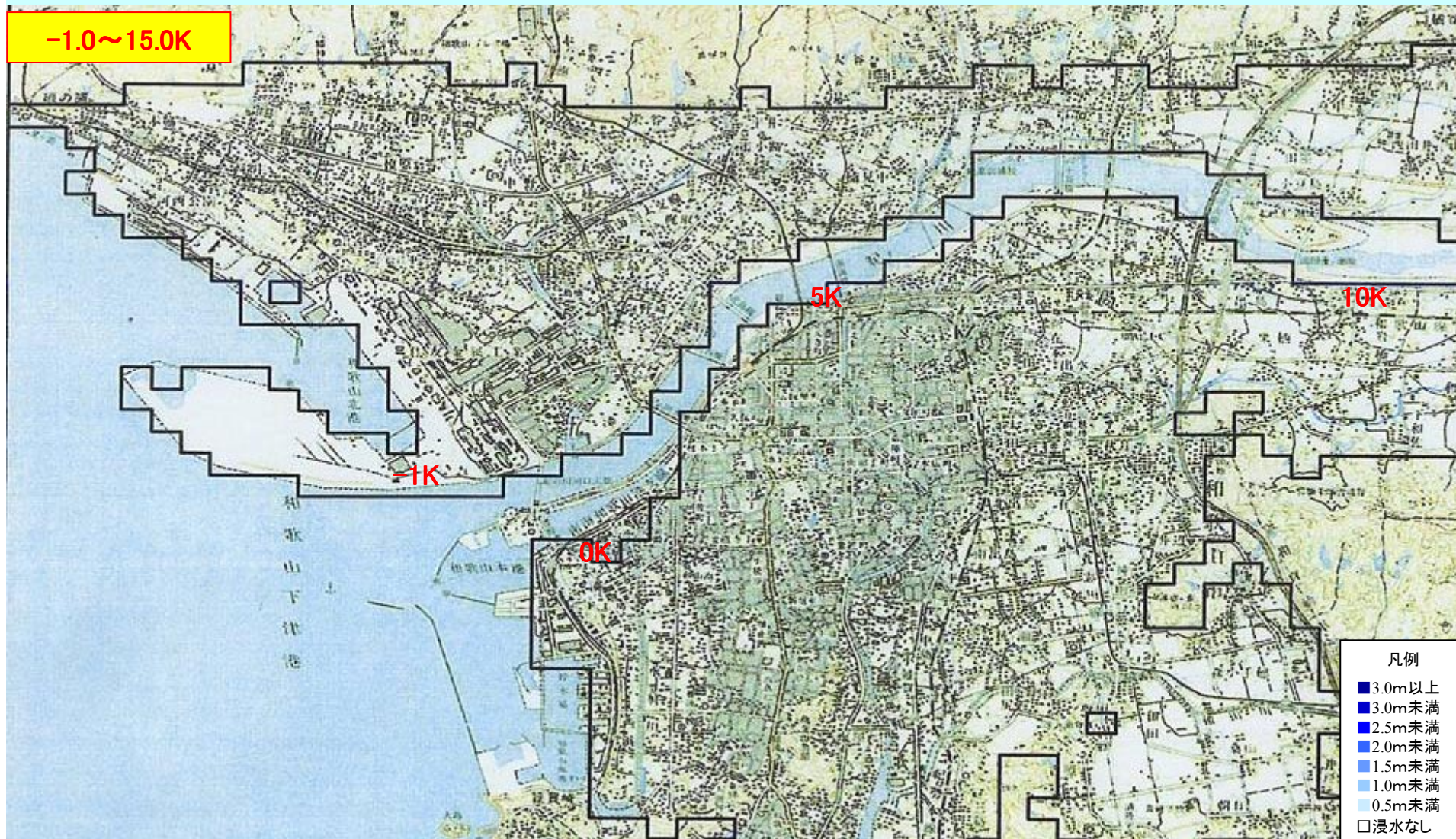
-1.0~11.0K



昭和34年9月型洪水(計画雨量313mm) における氾濫軽減効果(1)

大滝ダム
2500m³/s一定放流

▼築堤後

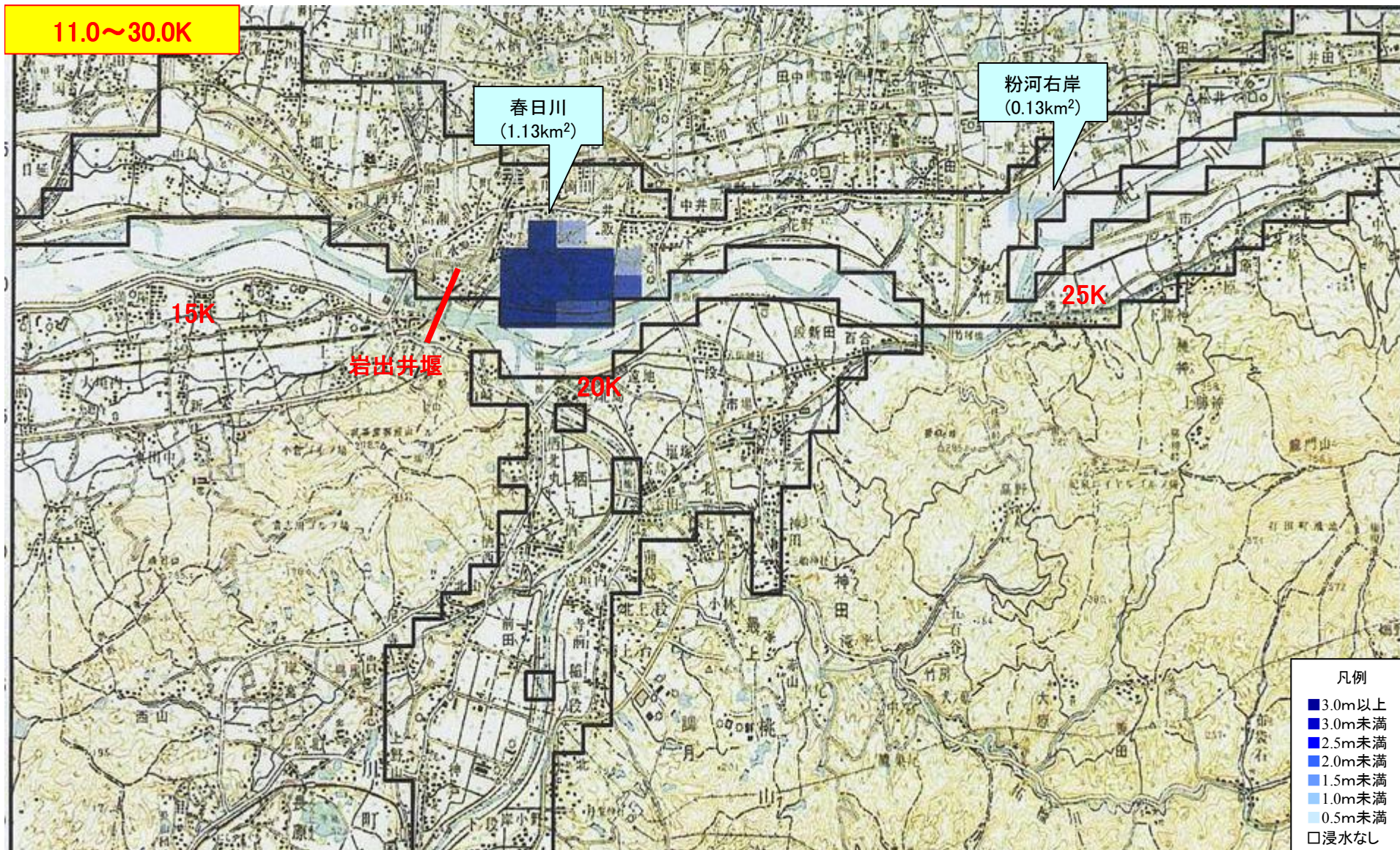


昭和34年9月型洪水(計画雨量313mm) における氾濫軽減効果(2)

大滝ダム
2500m³/s一定放流

▼現況

11.0~30.0K



昭和34年9月型洪水(計画雨量313mm) における氾濫軽減効果(2)

大滝ダム
2500m³/s一定放流

▼築堤後

