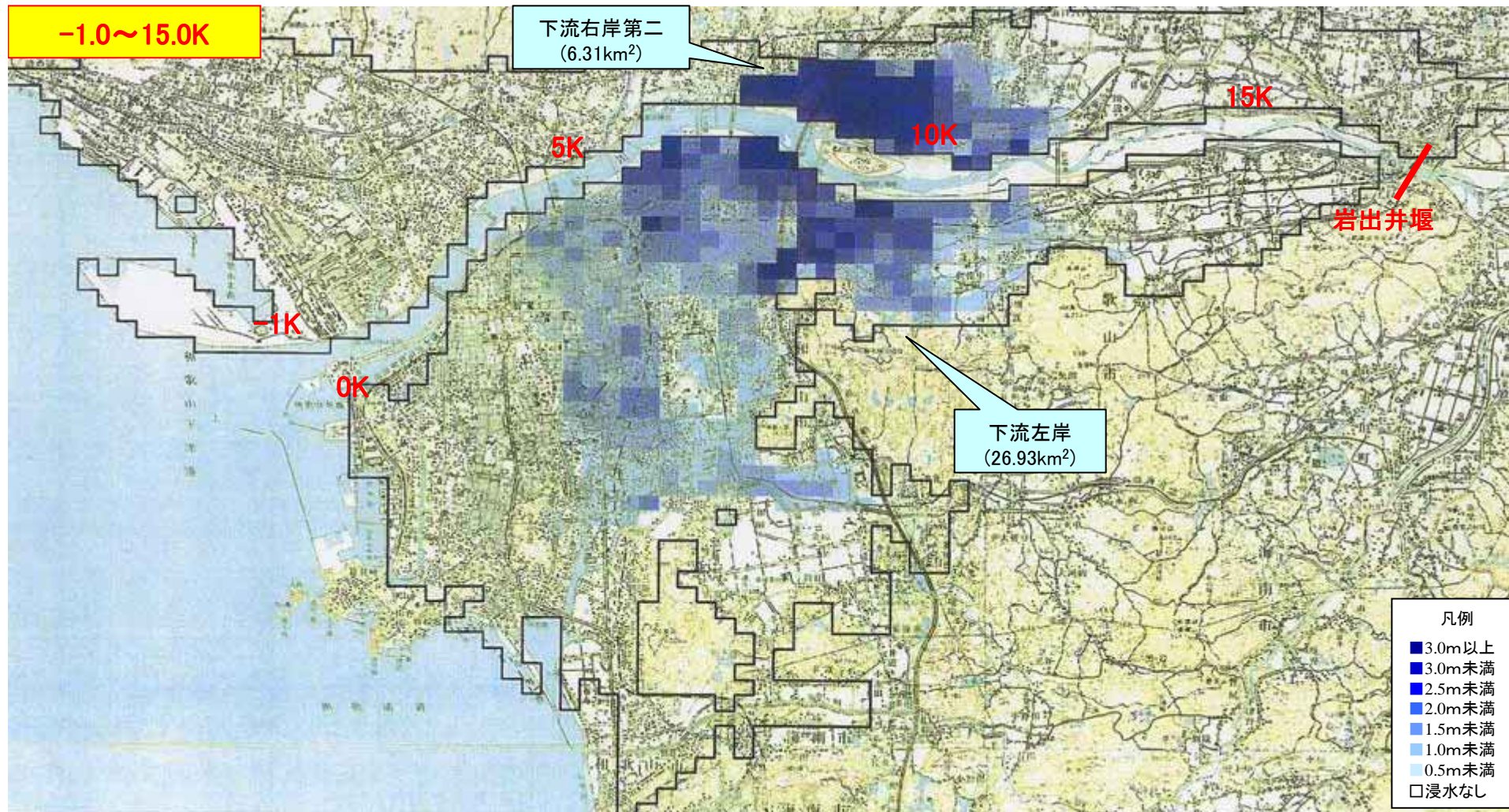


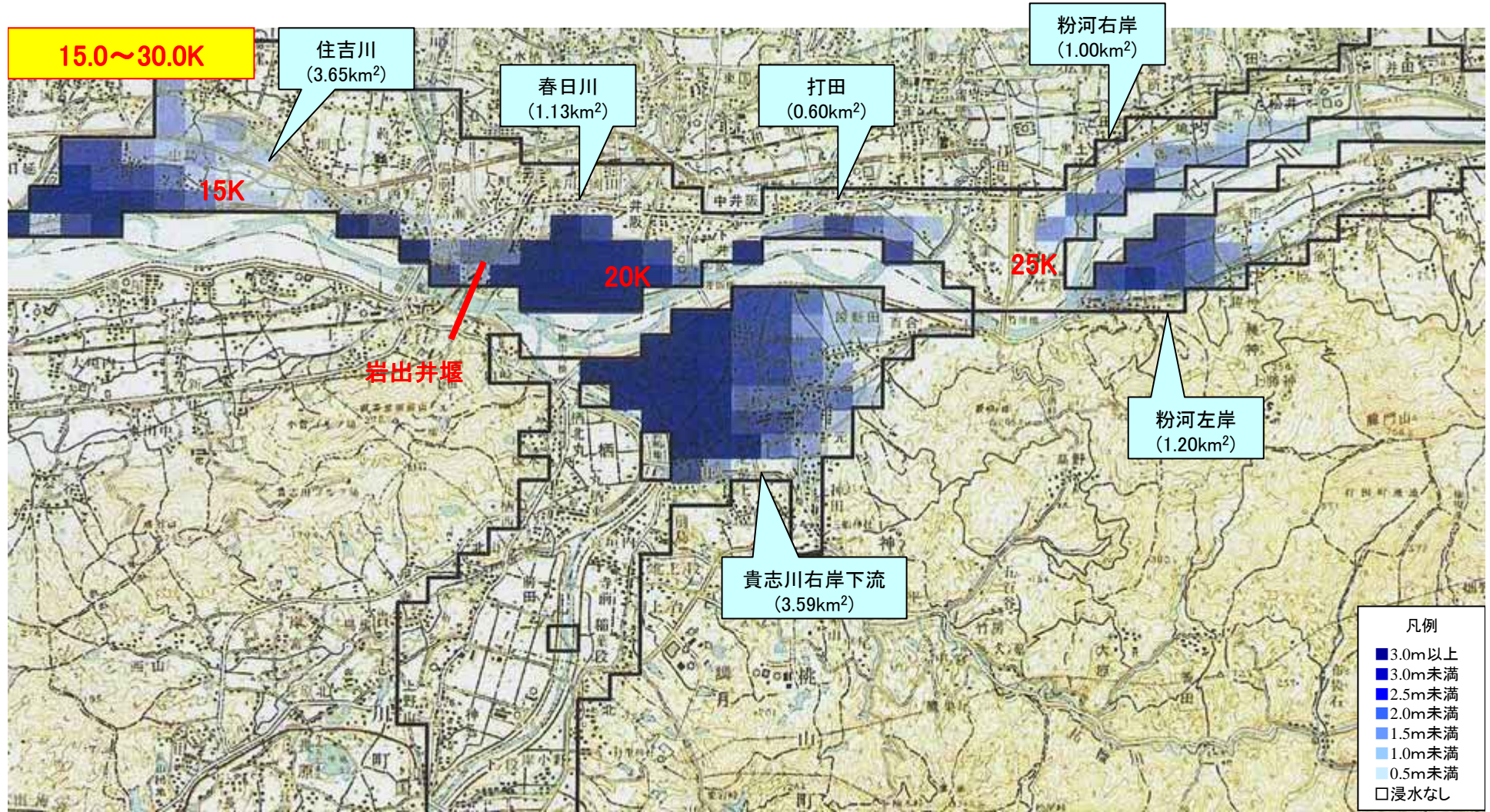
昭和47年9月洪水(伊勢湾×1.1)の想定氾濫状況(1)

大滝ダム
2500m³/s一定放流



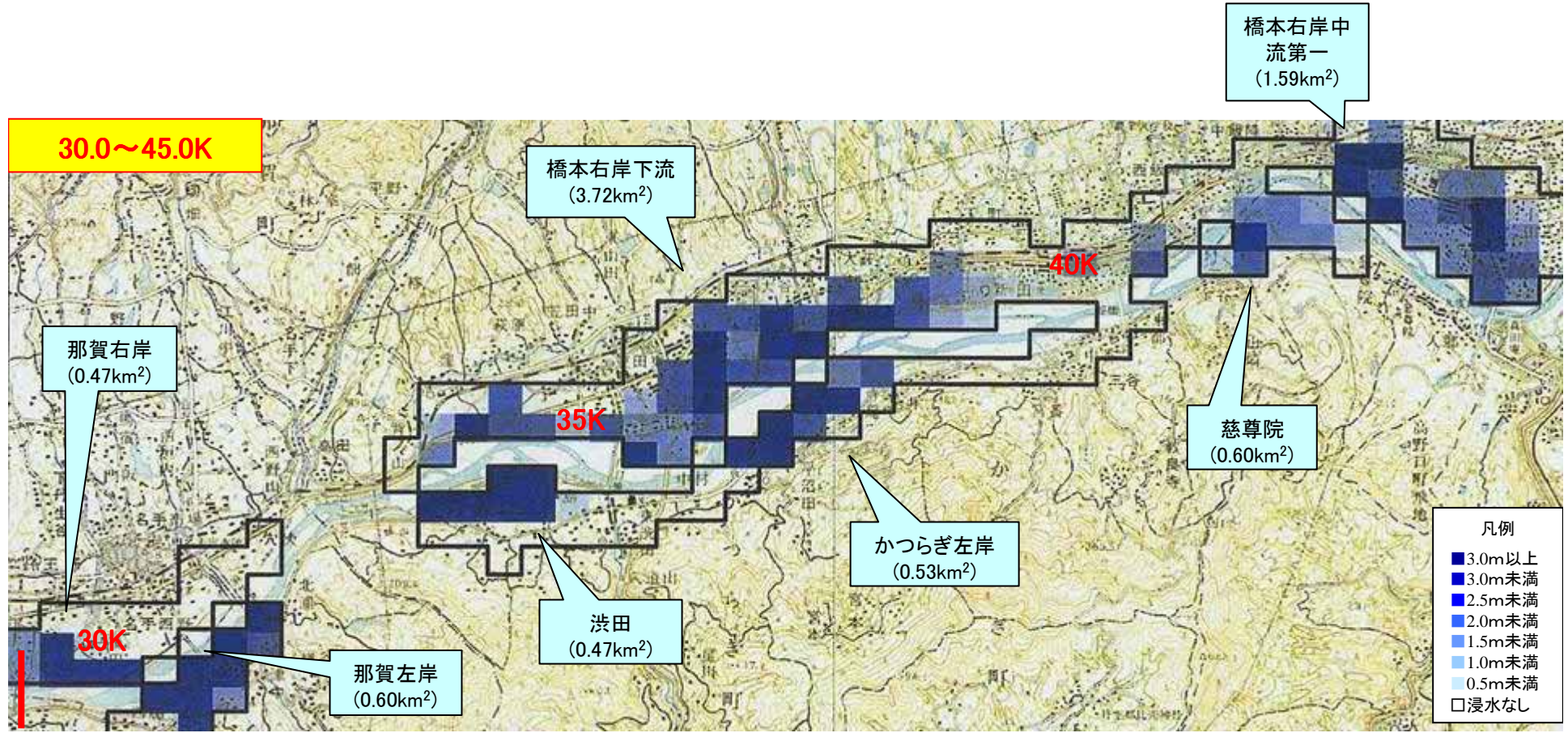
昭和47年9月洪水(伊勢湾×1.1)の想定氾濫状況(2)

大滝ダム
2500m³/s一定放流



昭和47年9月洪水(伊勢湾 × 1.1)の想定氾濫状況(3)

大滝ダム
2500m³/s一定放流



藤崎井堰

昭和47年9月洪水(伊勢湾 × 1.1)の想定氾濫状況(4)

大滝ダム
2500m³/s一定放流

