

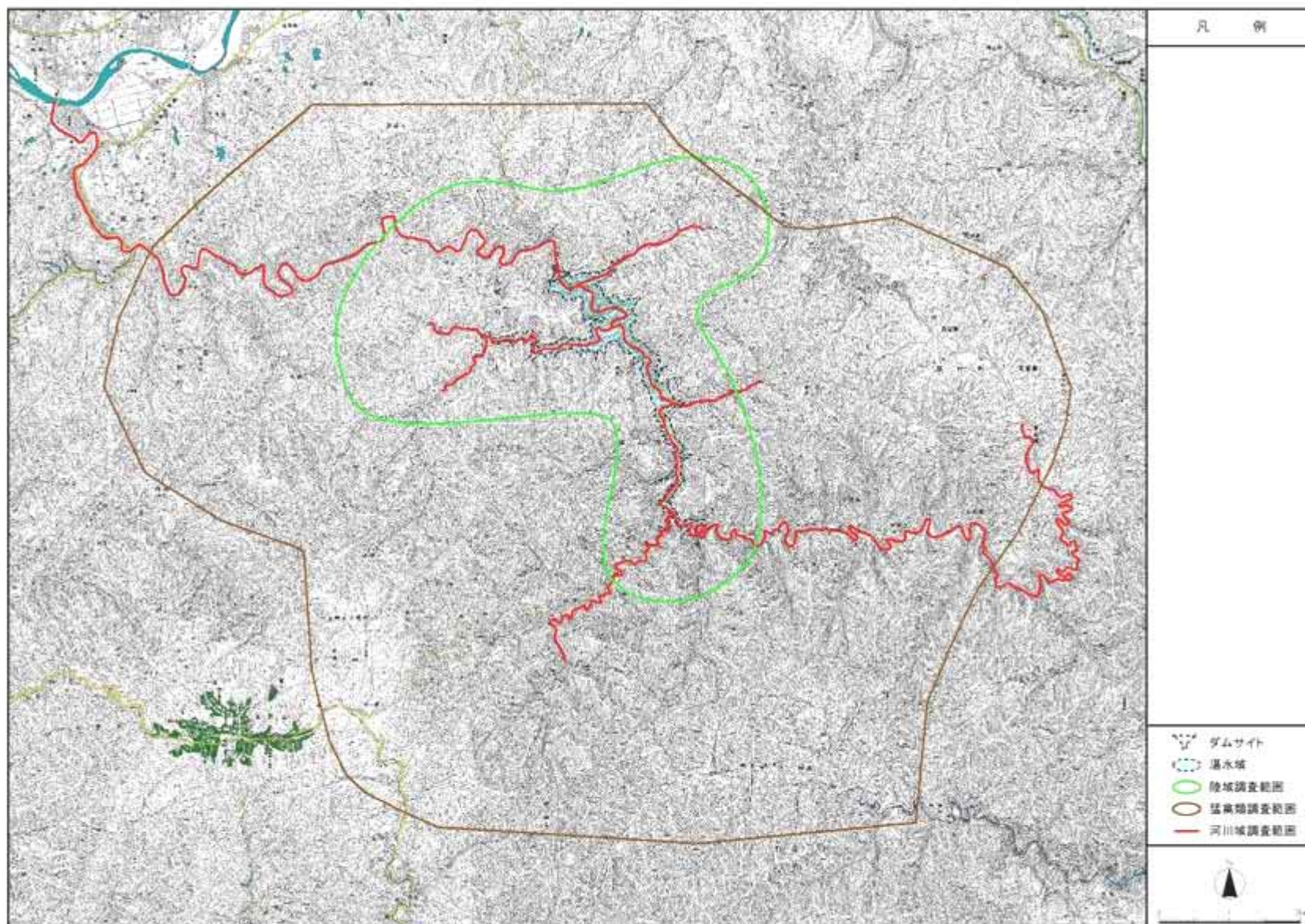
紀伊丹生川流域の生物調査結果

調査の実施状況

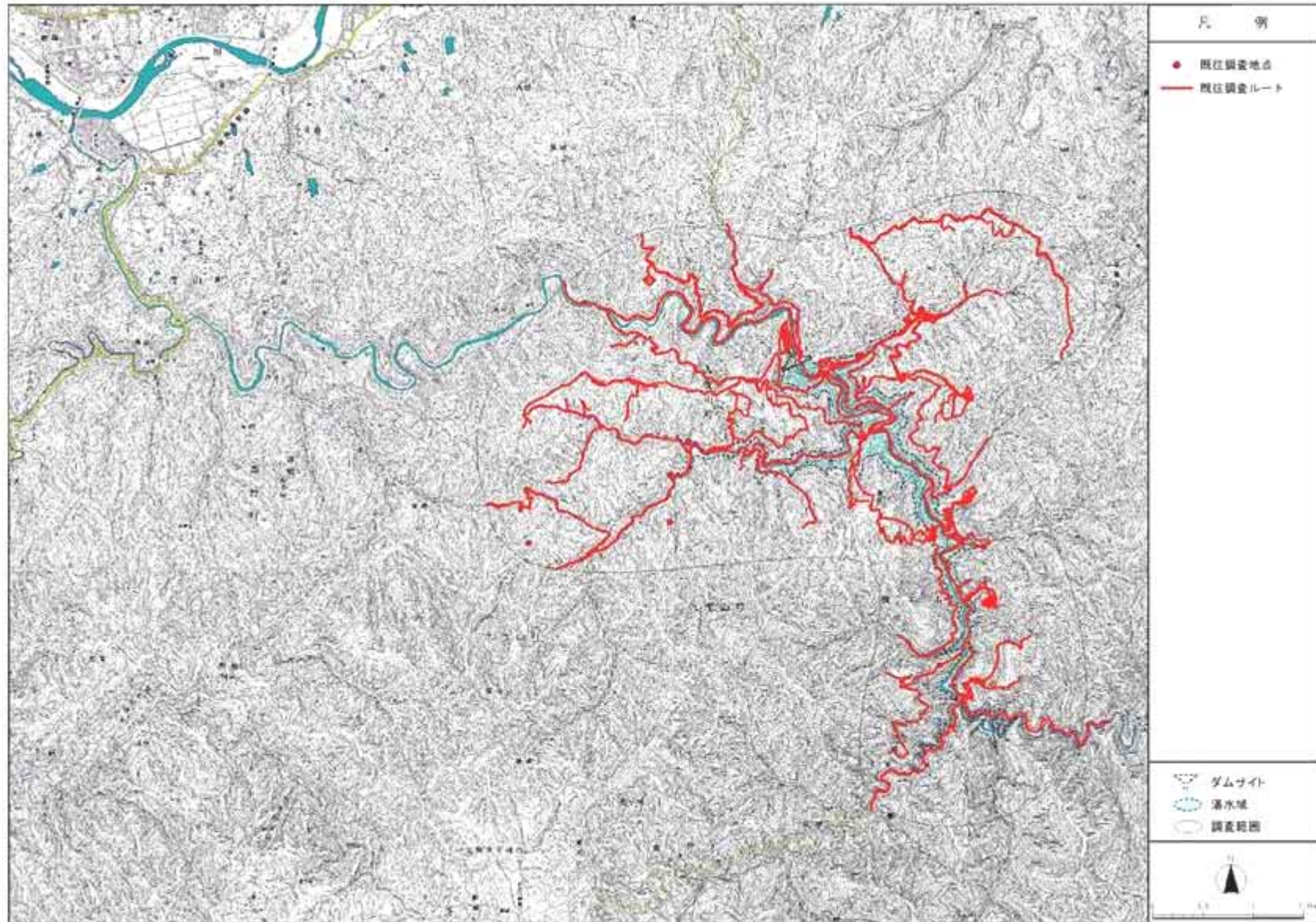
年度	哺乳類	鳥類	爬虫類・ 両生類	魚類	陸上 昆虫類	底生 動物	植物	付着 藻類
平成2年度	-		-	-	-			
平成3年度				-				
平成4年度								
平成6年度								-
平成7年度	-	-	-	-	-		-	
平成8年度				-		-		-
平成9年度				-		-		-
平成10年度			-	-		-	-	-
平成11年度			-	-	-	-	-	-
平成12年度	-		-	-	-		-	
平成13年度								-

: 猛禽類調査

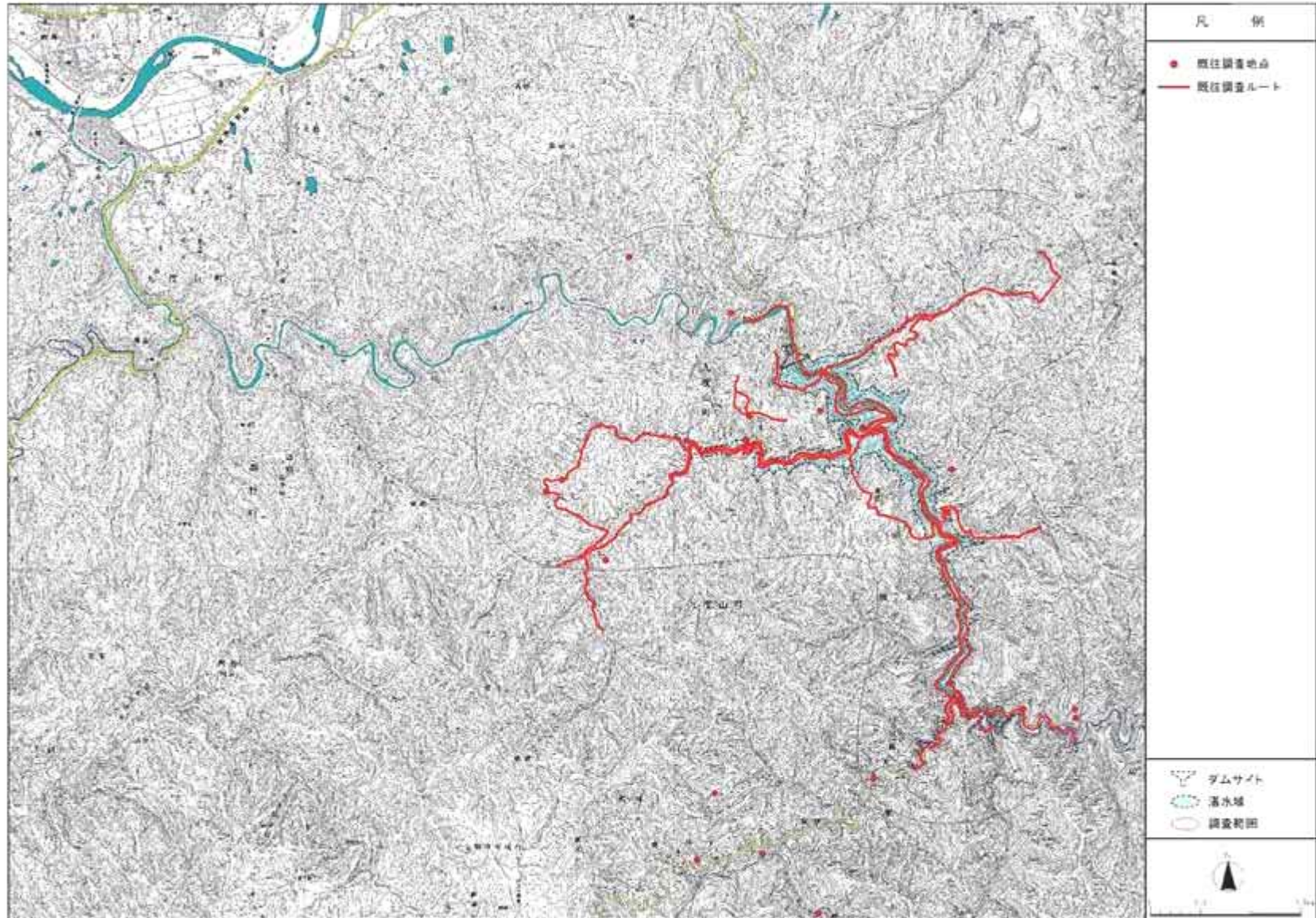
調査範囲：動植物



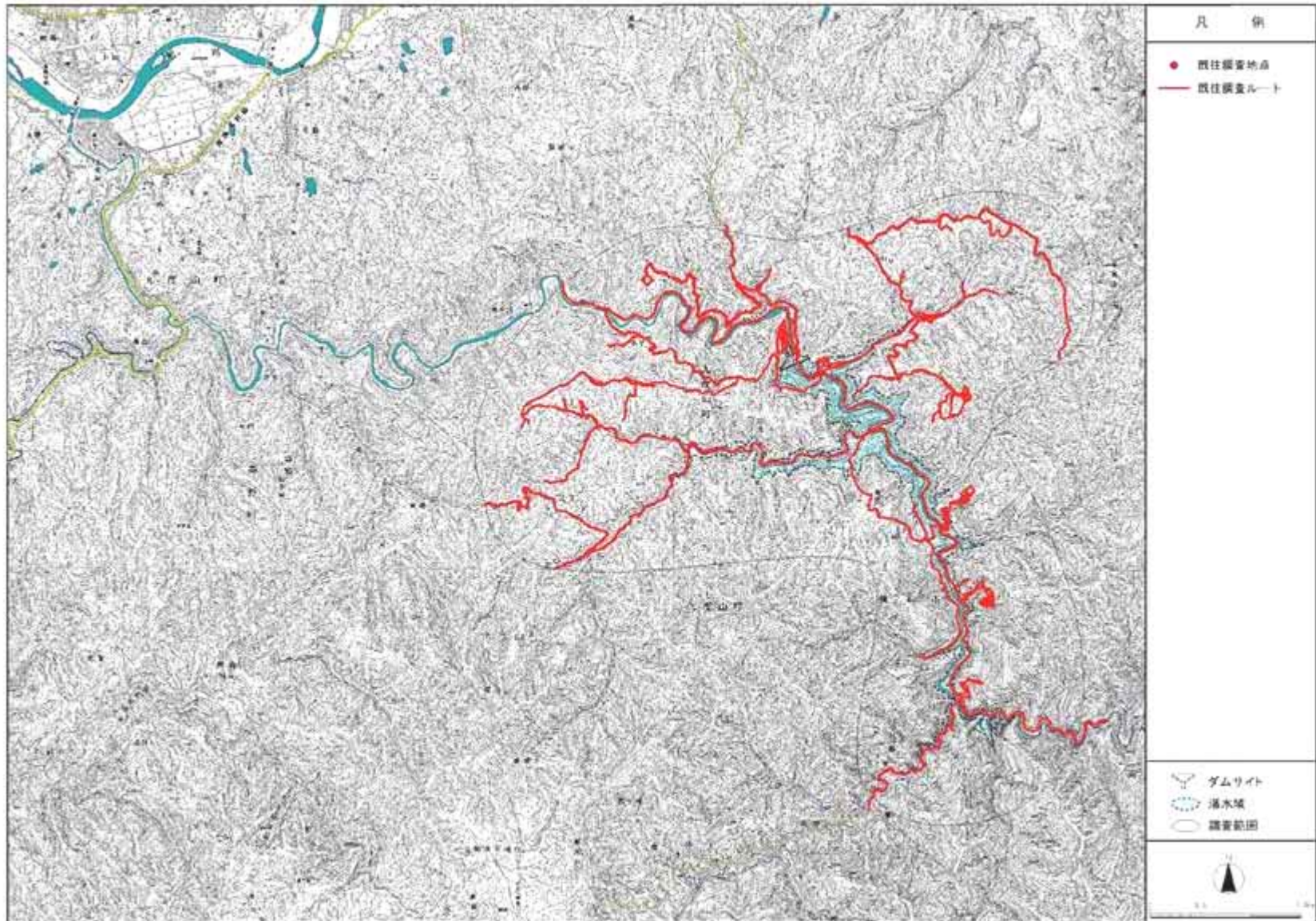
調査点、調査ルート：哺乳類



調査点、調査ルート：鳥類



調査点、調査ルート: は虫類



調査点、調査ルート：両生類

