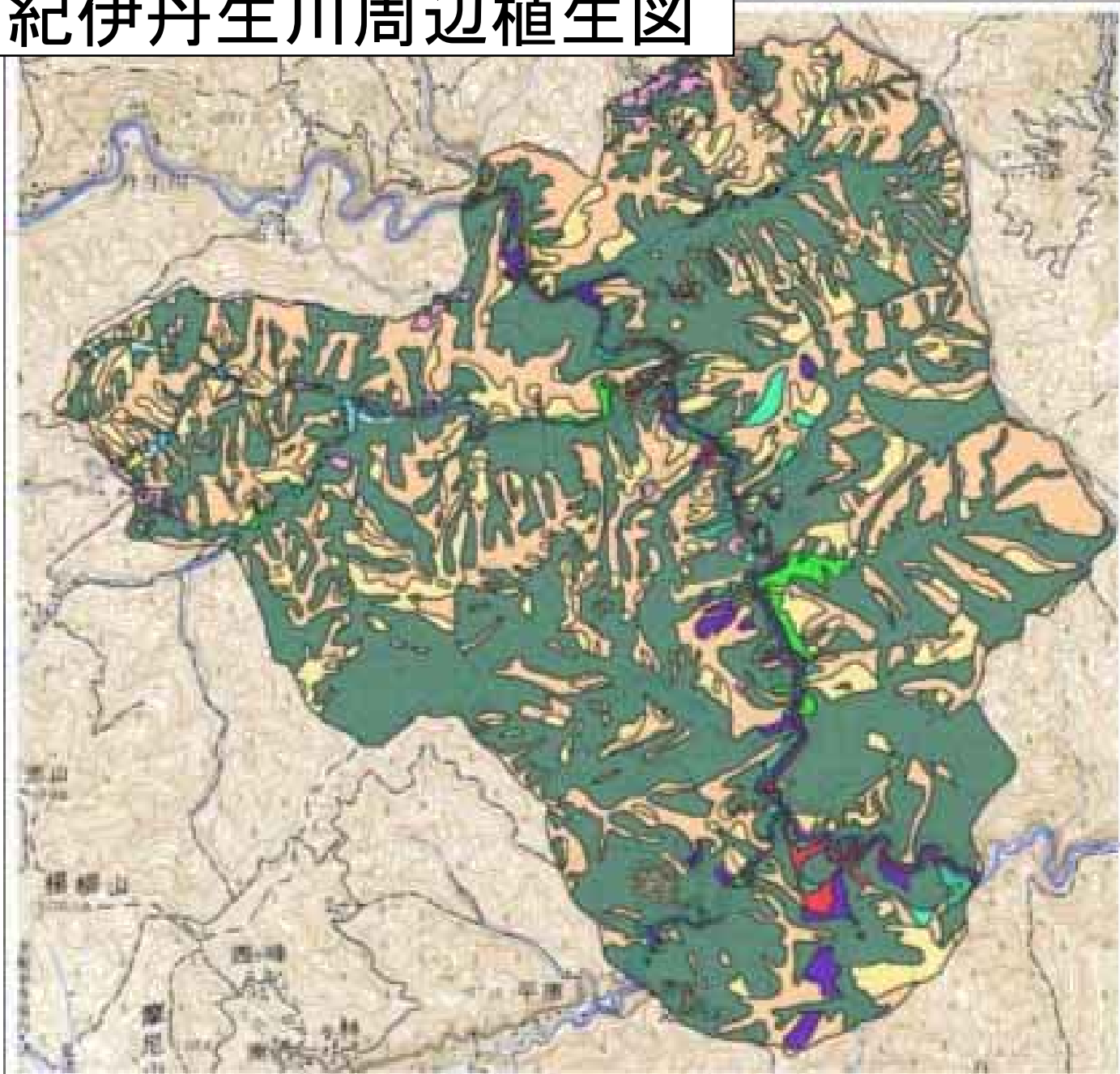


# 紀伊丹生川周辺植生図

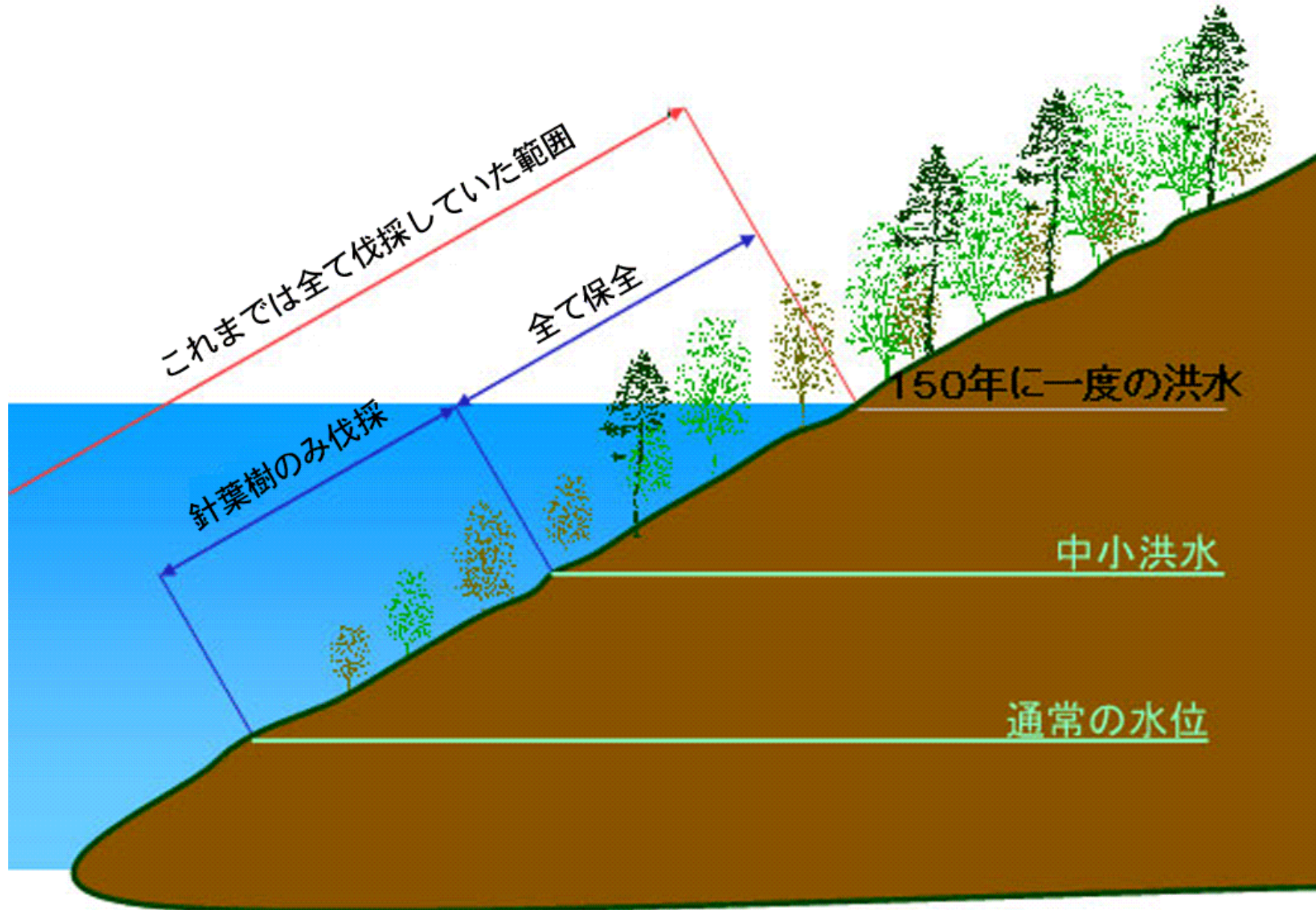


## 凡 例

- ササガシラサカシノ類群**
- ヒメミヤコトウシノ類群
  - 高尾山系上層林相類
  - シノヤブ類群
  - ササガシノ類群
  - アサギサカシノ類群
  - アサギサカシノ類群
- ササガシラサカシノ類群**
- ササガシノ類群
  - ササガシノ類群
  - ササガシノ類群
  - ササガシノ類群
  - ササガシノ類群
  - ササガシノ類群
  - ササガシノ類群
  - ササガシノ類群
  - ササガシノ類群
  - ササガシノ類群
  - ササガシノ類群
- 雑木・雑草類 (低木・草類)**
- 雑木・雑草類
  - 雑木・雑草類
  - 雑木・雑草類
  - 雑木・雑草類
  - 雑木・雑草類
- その他**
- 河川
  - 道路
  - 建物

紀伊丹生川周辺植生図

# 貯水池森林保全の考え方(事例)



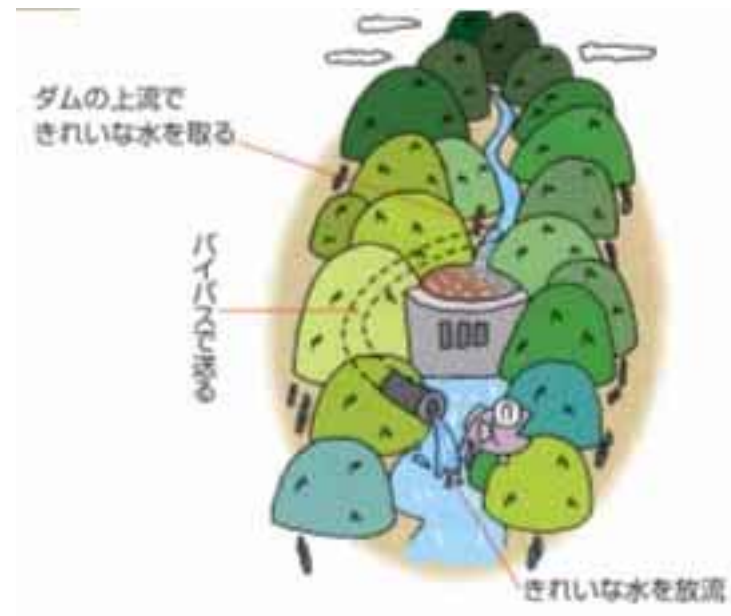
伐採断面模式図

# 水量・水質・水温の適正化への取り組み

## 選択取水設備



## 清流バイパス



選択取水設備等の設置を検討し、ダム湖からの放流量、水質、水温による動植物、生態系への影響を低減します。