

紀の川水系流域委員会現地見学資料

～ 紀の川水の歴史 ～

平成13年9月12日

国土交通省 近畿地方整備局

紀の川 水の歴史

紀の川は、灌漑用水、水運、漁業に利用され沿川地域の発展に寄与しました。



川上舟と筏流しの図

紀の川の水利用

徳川時代に井沢弥惣兵衛・大畑才蔵らによる小田井、藤崎井の開削が行われました。



現在の小田井堰



現在の藤崎井堰

大和平野は水不足

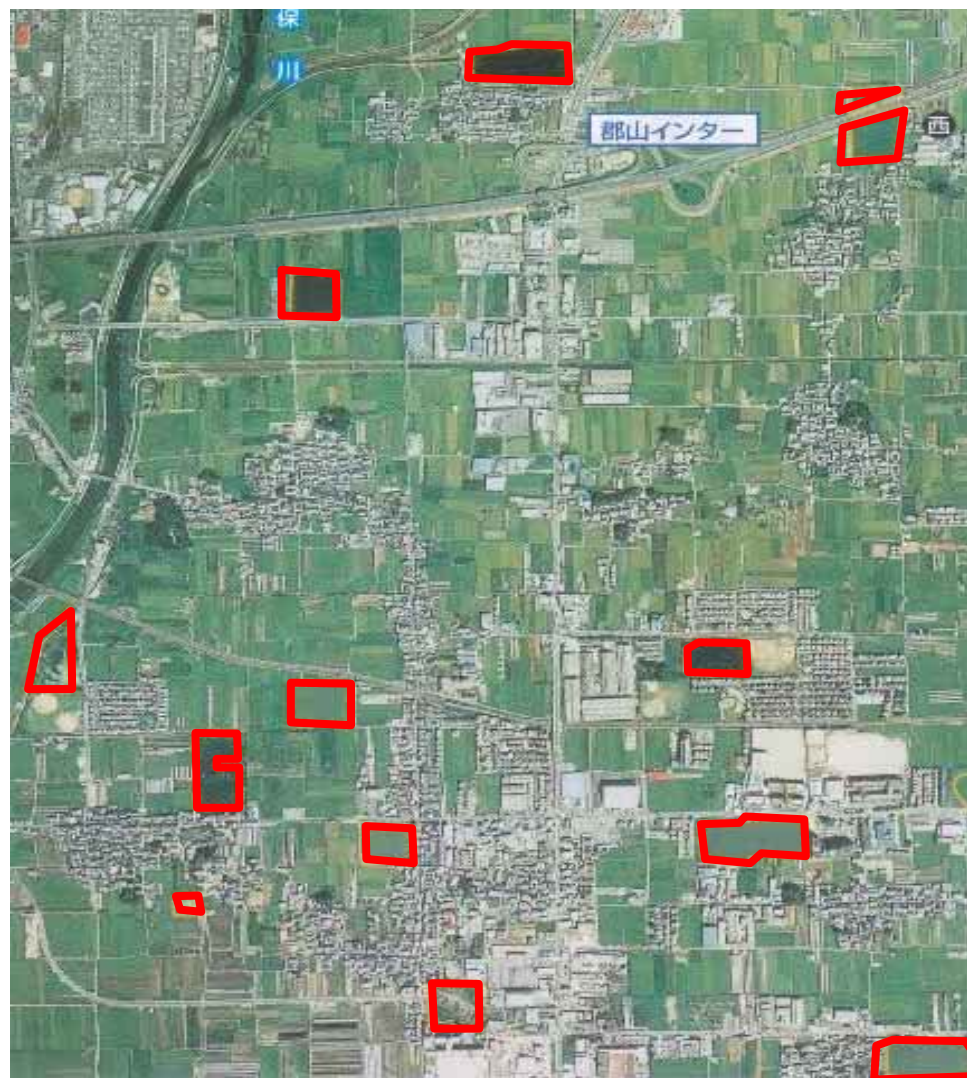
- 大和日でりで米食わず
- カラテ半作イネ半作




皿池

覆し井戸

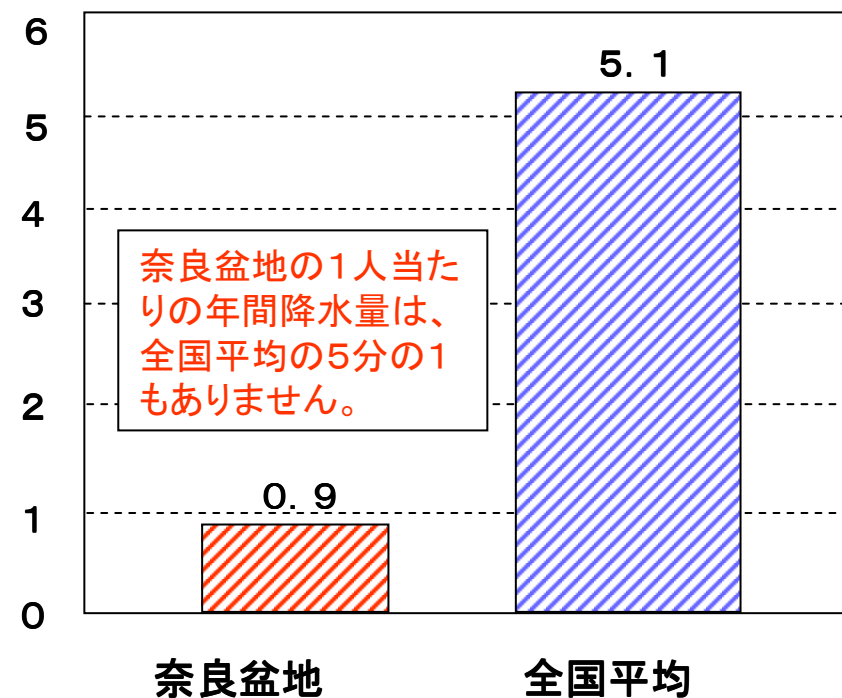
により農業を営む



 赤で囲んでいるところが溜池

大和平野の一人当たりの年間降水量は、全国平均の1/5に過ぎません

千m³/人/年



	奈良盆地	全国
面積(km ²)	837	377,837
年平均降水量(mm)	1,355	1,714
人口(千人)	1,288	126,166
千m ³ /人/年	0.9	5.1

1人当たりの年間降水量