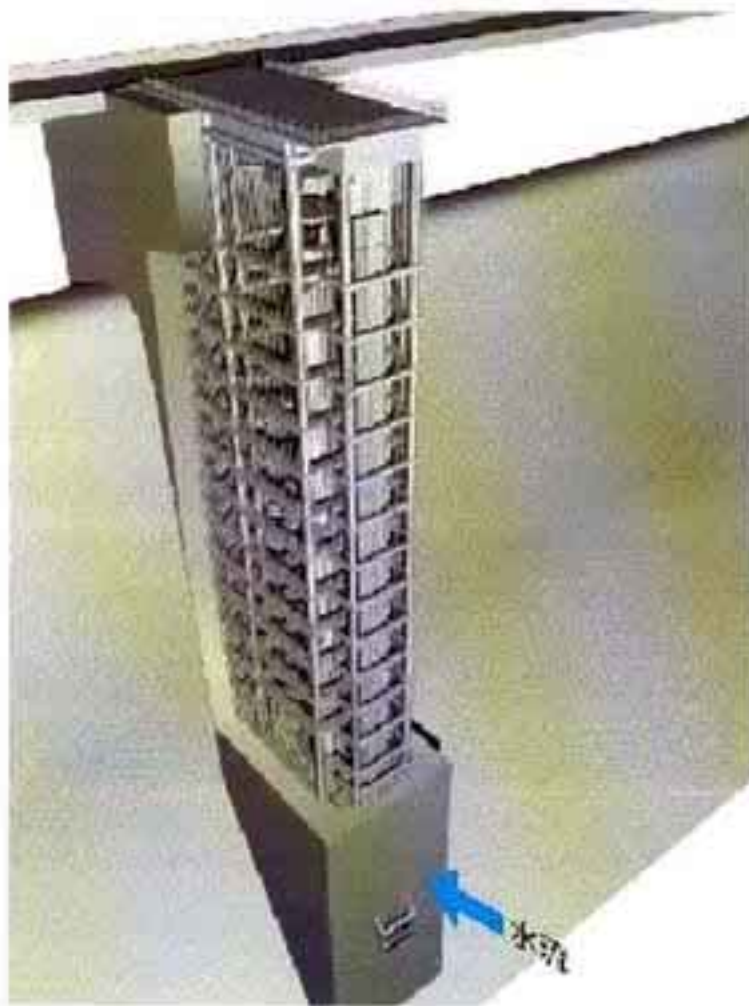
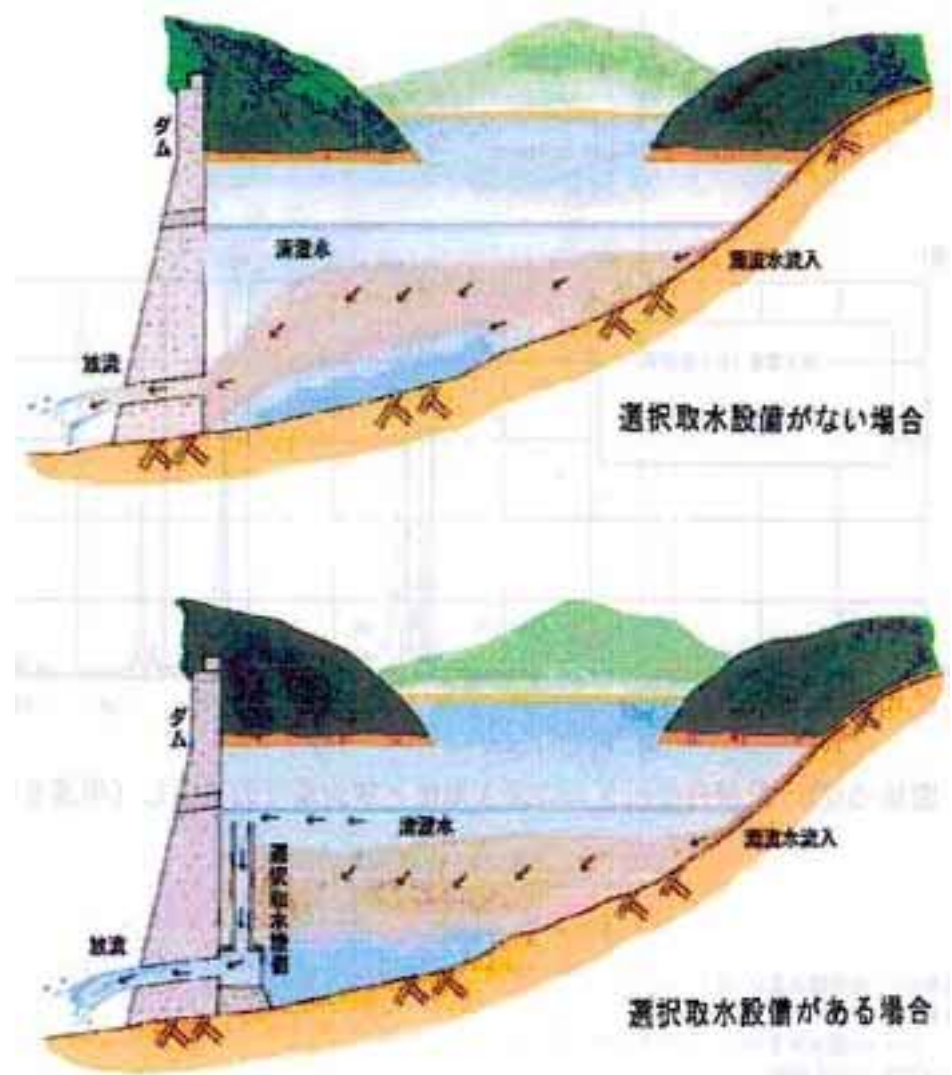


選択取水設備

選択取水設備完成予想図



選択取水設備の機能模式図

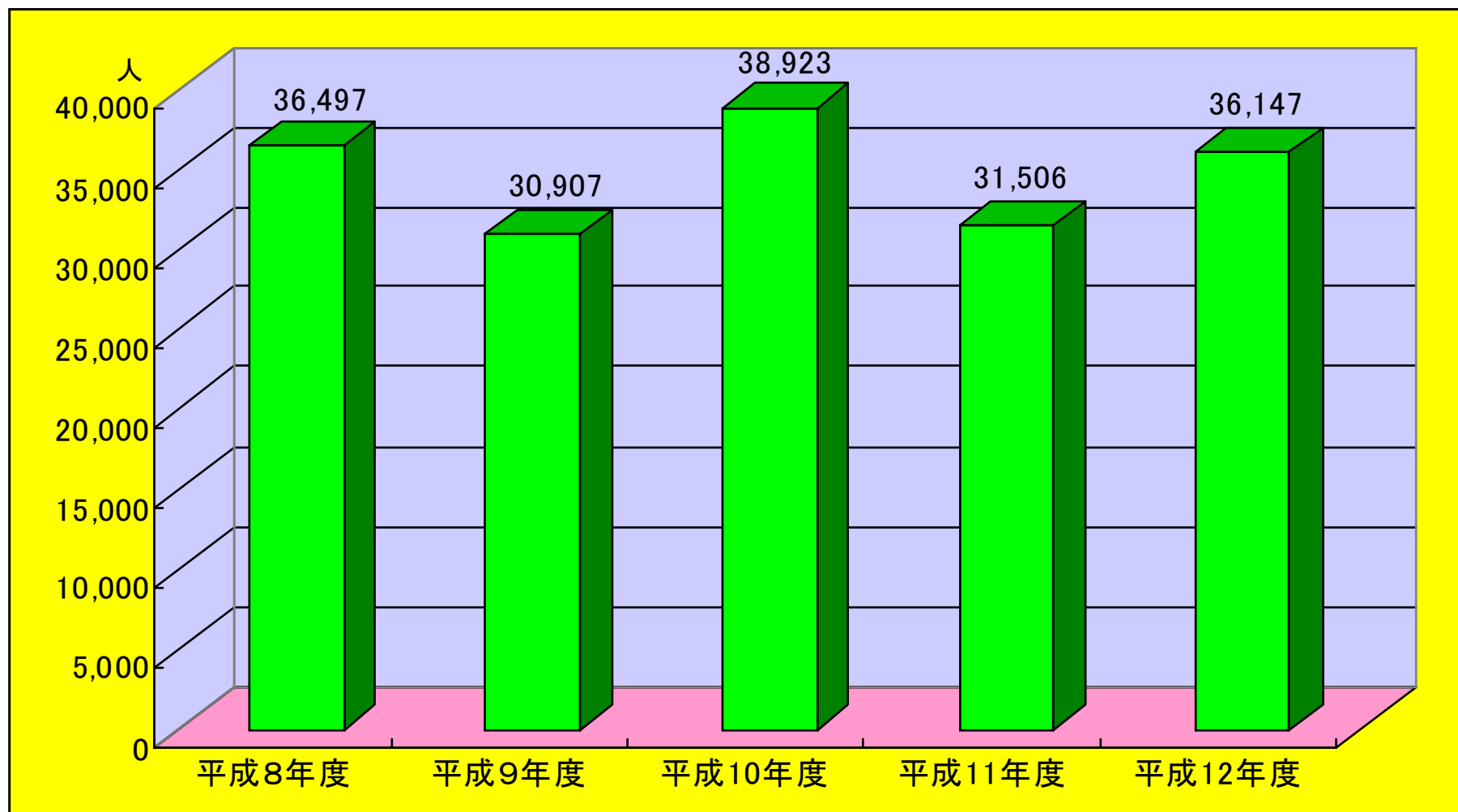


水源地域対策特別措置法に基づく事業などの各種対策

大滝ダム水源地域整備実施事業内容

(1)土地改良事業	(農道整備、舗装開設)	3件
(2)治山事業	(土留工、山腹工等)	14件
(3)治水事業	(流路工、護岸工等)	5件
(4)道路の整備に関する事業	(道路改良、橋梁等)	6件
(5)簡易水道の整備に関する事業	(字区水道新設)	6件
(6)義務教育の施設に関する事業	(校舎、給食センター等)	6件
(7)公営住宅の建設に関する事業	(村営住宅等)	1件
(8)林道の整備に関する事業	(普通林道開設等)	4件
(9)農林漁業経営近代化共同利用者施設	(特殊木工施設等)	3件
(10)公民館及び民俗資料館	(公民館分館等)	3件
(11)スポーツ及びレクリエーション施設	(登山道整備)	1件
(12)保育所の整備に関する事業	(建物)	1件
(13)無線電話の整備に関する事業	(各戸無線受信施設)	1件
(14)消防施設の整備に関する事業	(防火水槽等)	2件
(15)し尿処理施設の整備に関する事業	(汚泥処理場)	1件
(16)ごみ処理施設の整備に関する事業	(各戸焼却炉)	1件

学べる建設ステーション来場者数の推移



※平成8年4月20日開館

資料:大滝ダム工事事務所

移転状況



宮の平宅造



佐本宅造