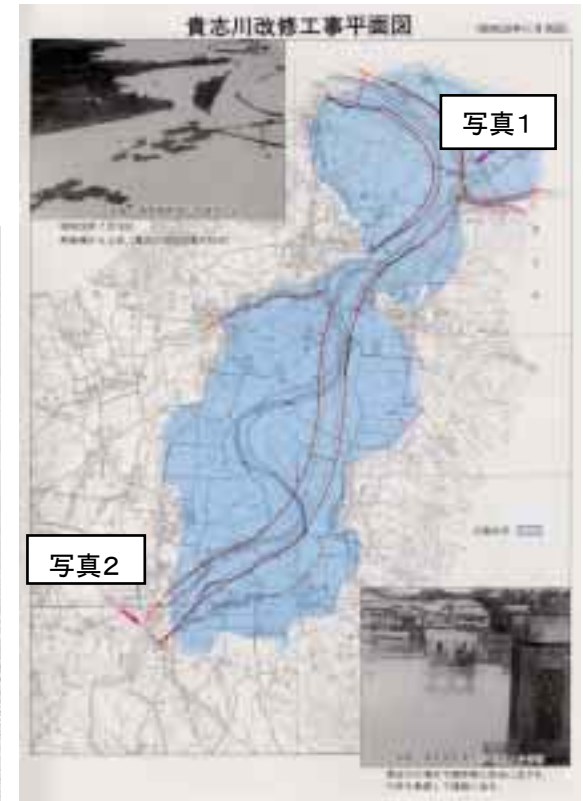


貴志川の改修(写真1)



貴志川の改修(写真2)



出水状況(貴志川)諸井堰付近(洪水時)



$Q = \text{約}1,380\text{m}^3/\text{s}$ (速報値)

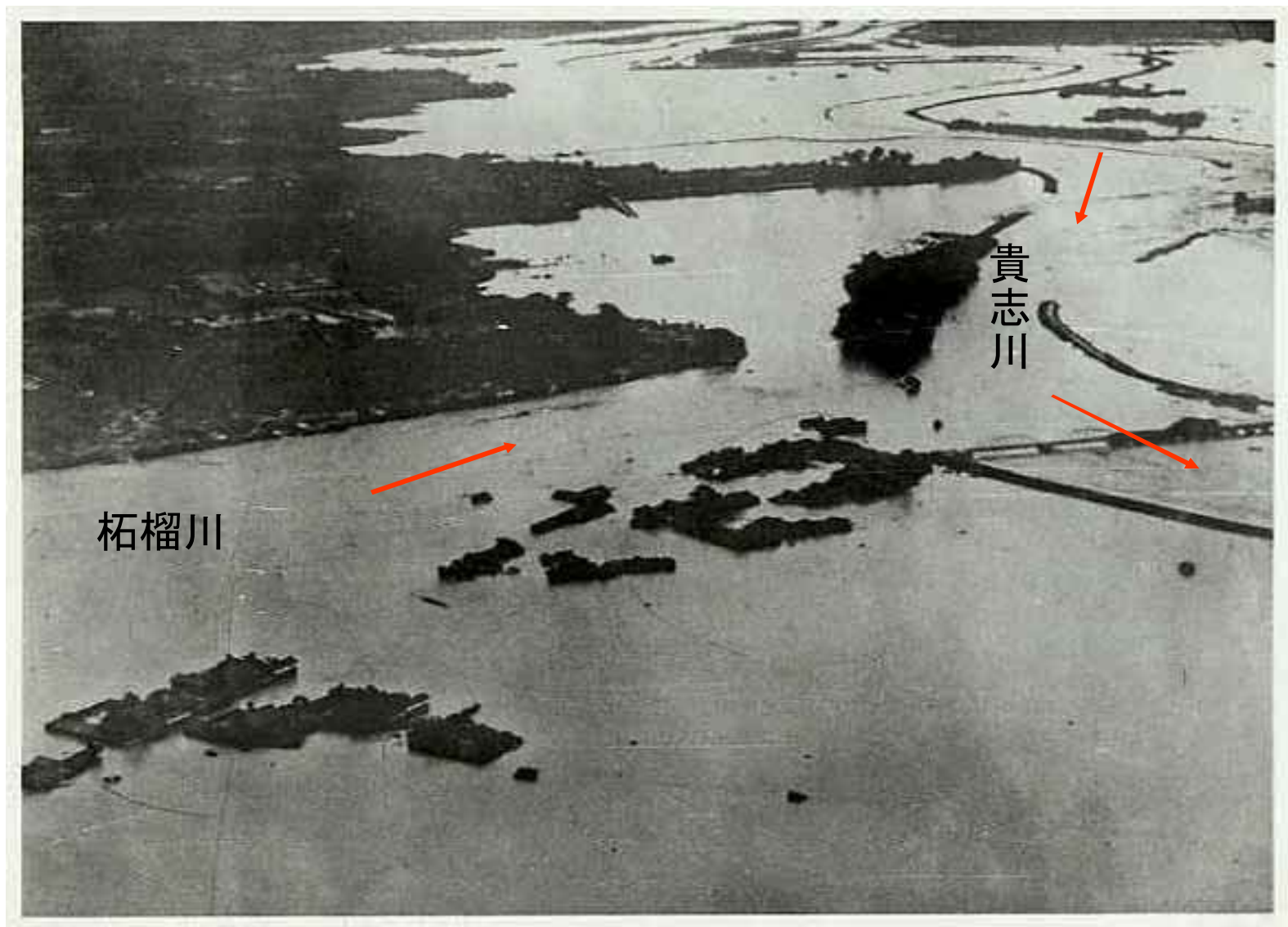
H13. 6. 20

出水状況(貴志川)諸井堰付近(平常時)



過去の大洪水との比較 ~ 柘榴川付近

昭和28年7月



柘榴川

貴志川

紀の川

過去の大洪水との比較 ～柘榴川付近

平成13年6月



内水状況(1)～宮前第二樋門付近

平成13年 6月20日

