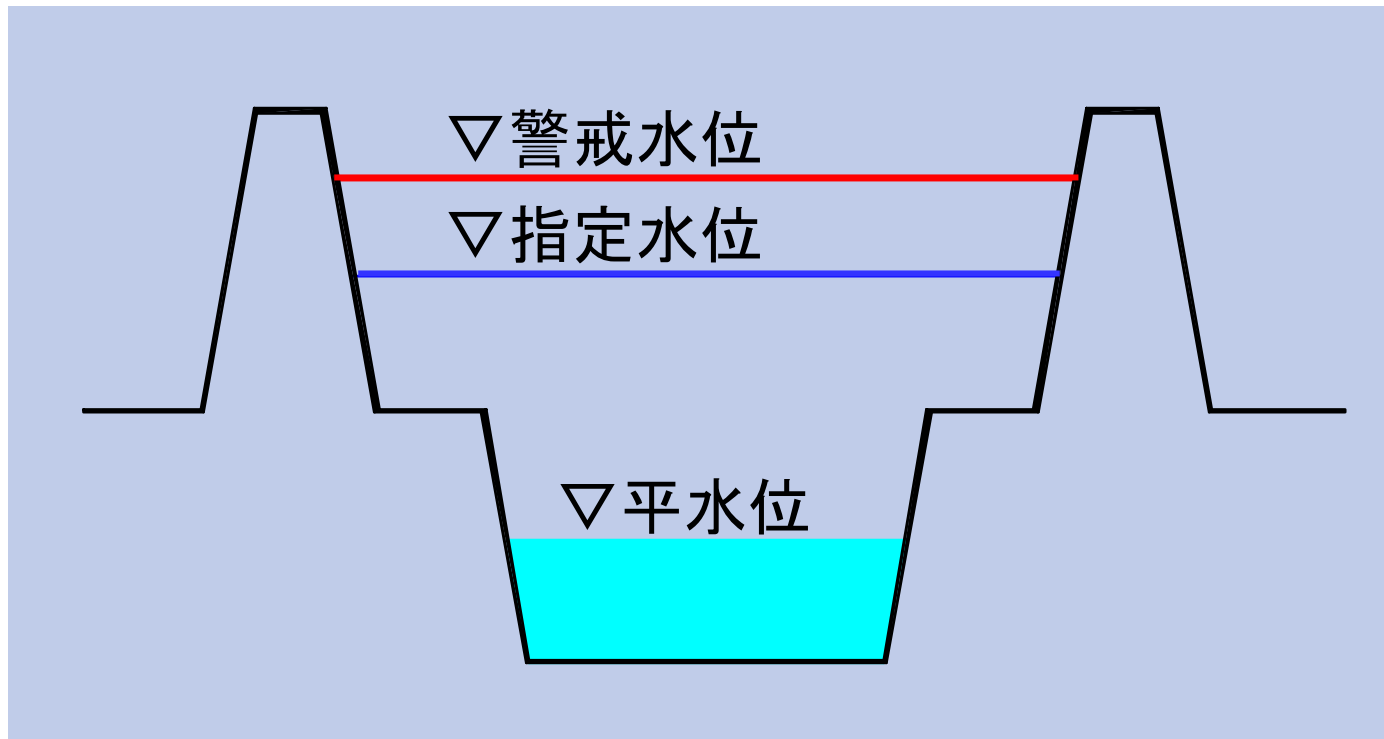


# 出水時の対応(1)



※指定水位：水防体制を組む目安としている水位

警戒水位：出水時に災害の起こる可能性のある水位

平水位：1年を通じて185日はこれを下らない水位

## 出水時の対応(2)

### 出水時

→状況に応じて情報伝達、水防体制を発令

#### ○水防警報

河川水位等が上昇し、水防活動が必要

→国土交通省が水防警報を発令。

#### ○洪水予報

警戒水位を超える大きな出水

→気象庁と国土交通省が洪水予報を発表。

# 渇水状況



# 渇水状況



# 渴水状況



# 和歌山市 太田城水攻堤防跡



# 魚がのぼりやすい川づくり

岩出橋:魚道設置前



# 魚がのぼりやすい川づくり

岩出橋: 魚道設置後





# 特殊堤

