

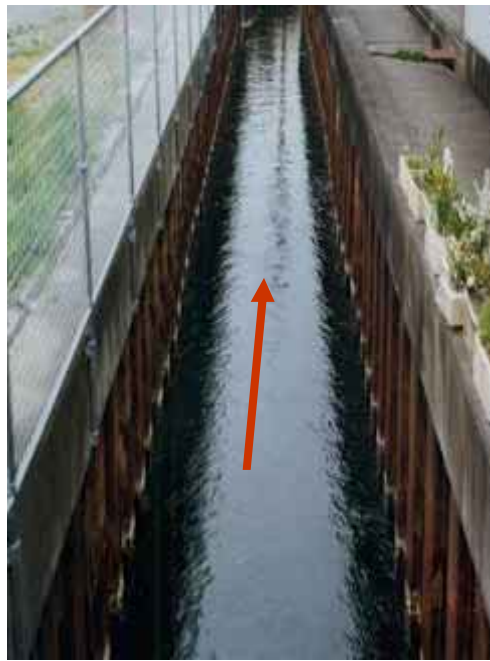
有本川の水質

平成12年度からの導水により、環境基準地点若宮橋のBOD75%値は4.7mg/lで、環境基準を満足しています。

導水前



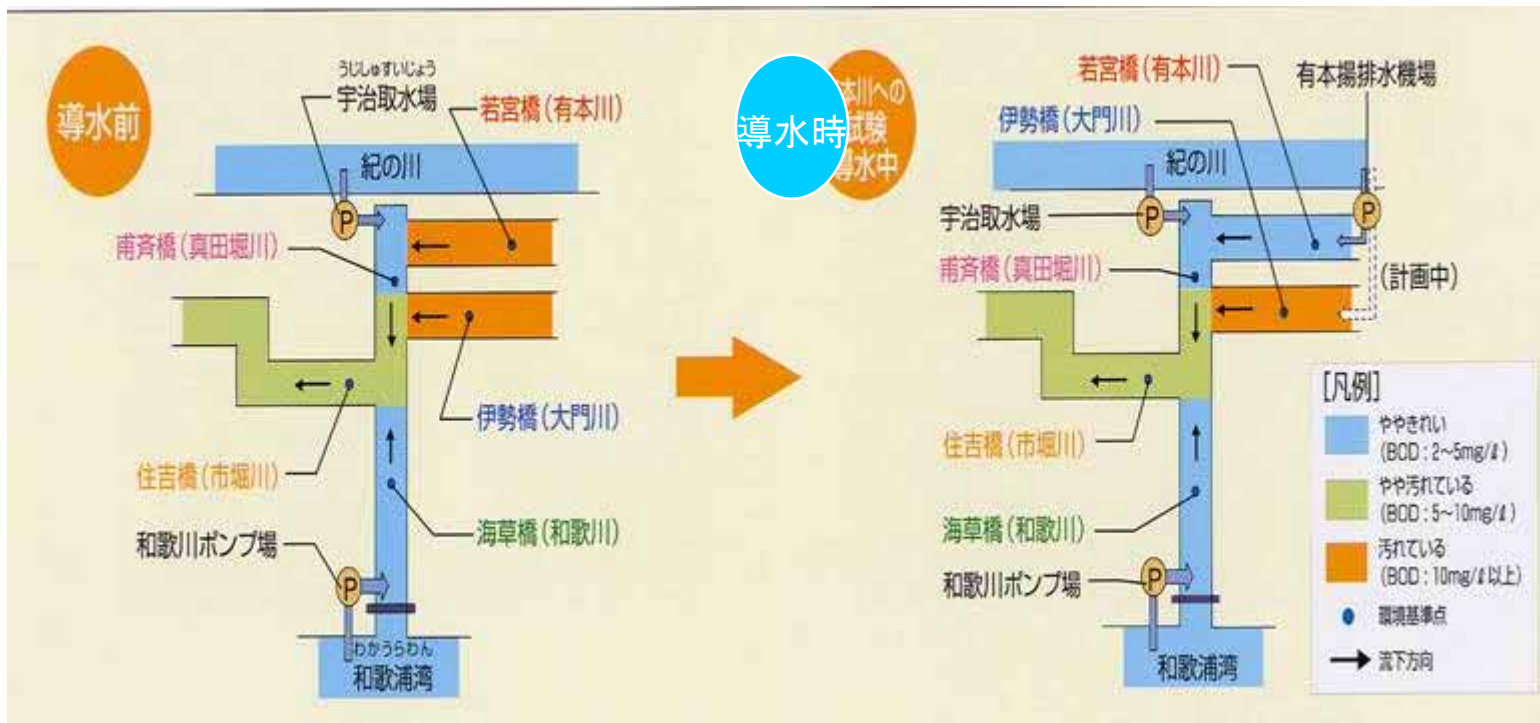
導水後



BOD75%値	
年度	若宮橋
H6	19
H7	25
H8	23
H9	18
H10	15
H11	16
H12	4.7

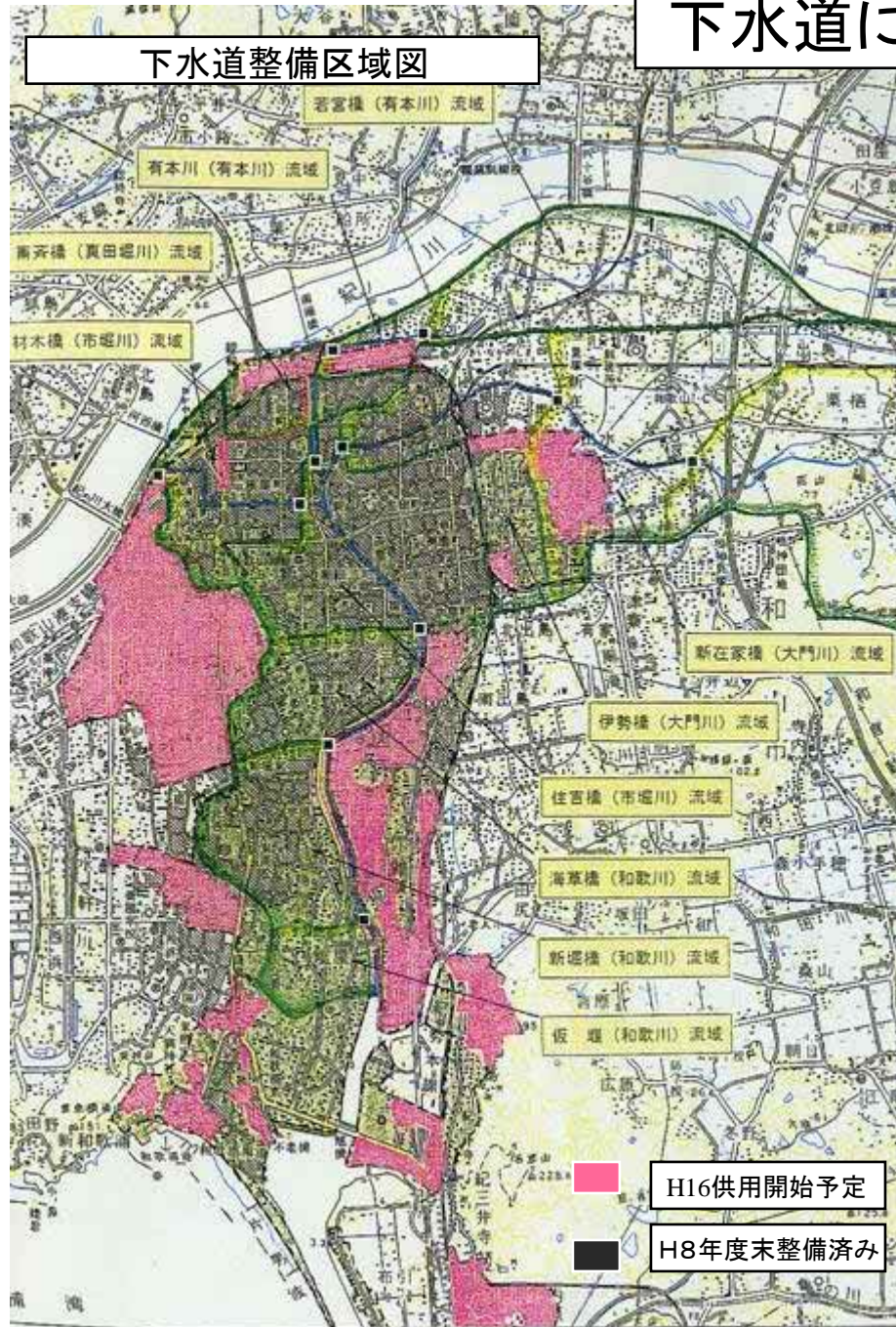
(BOD:mg/l)

* :H12は国土交通省測定数値
他は和歌山県環境白書抜粋



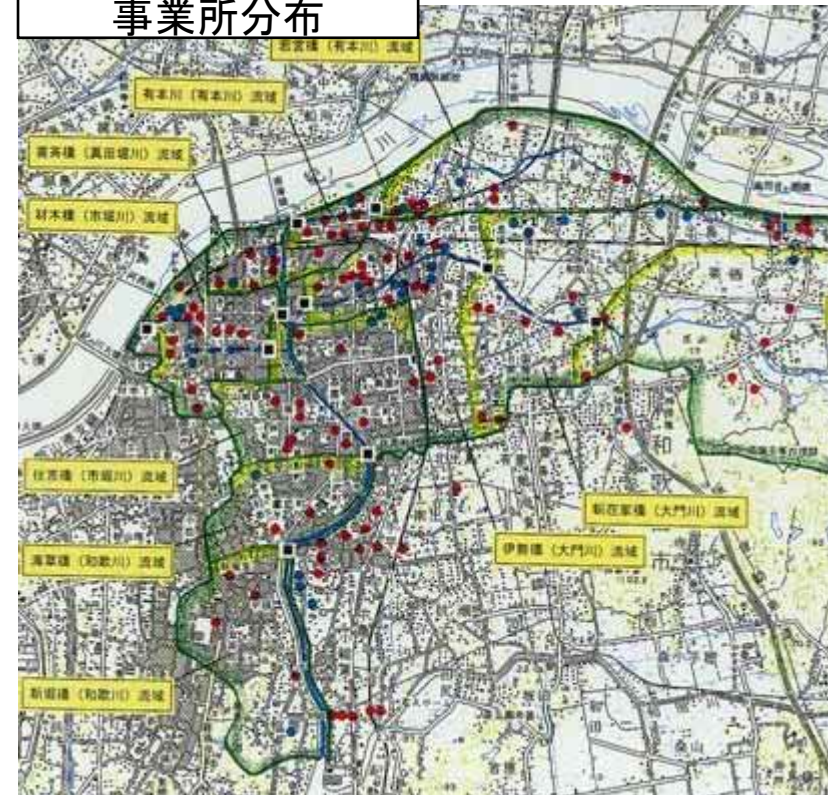
下水道について

下水道整備区域図



- ・大門川・有本川流域は下水道の計画はあるが施工予定未定
- ・下水未整備区間に特定事業所多くあり

事業所分布



● 排水量50m³/日未満の特定事業所

● 排水量50m³/日以上の特特定業所

大門川の水質

大門川の水質は悪く、早期の改善が望まれます。

大門川環境基準点
伊勢橋の水質

伊勢橋 (BOD mg/l)		
年度	75%値	平均値
H6	11	10.6
H7	24	17.8
H8	24	18.0
H9	25	17.8
H10	14	12.9
H11	19	18.0



大門川(新興橋から下流)