

川のことば



本川

一次支川

二次支川

流域界

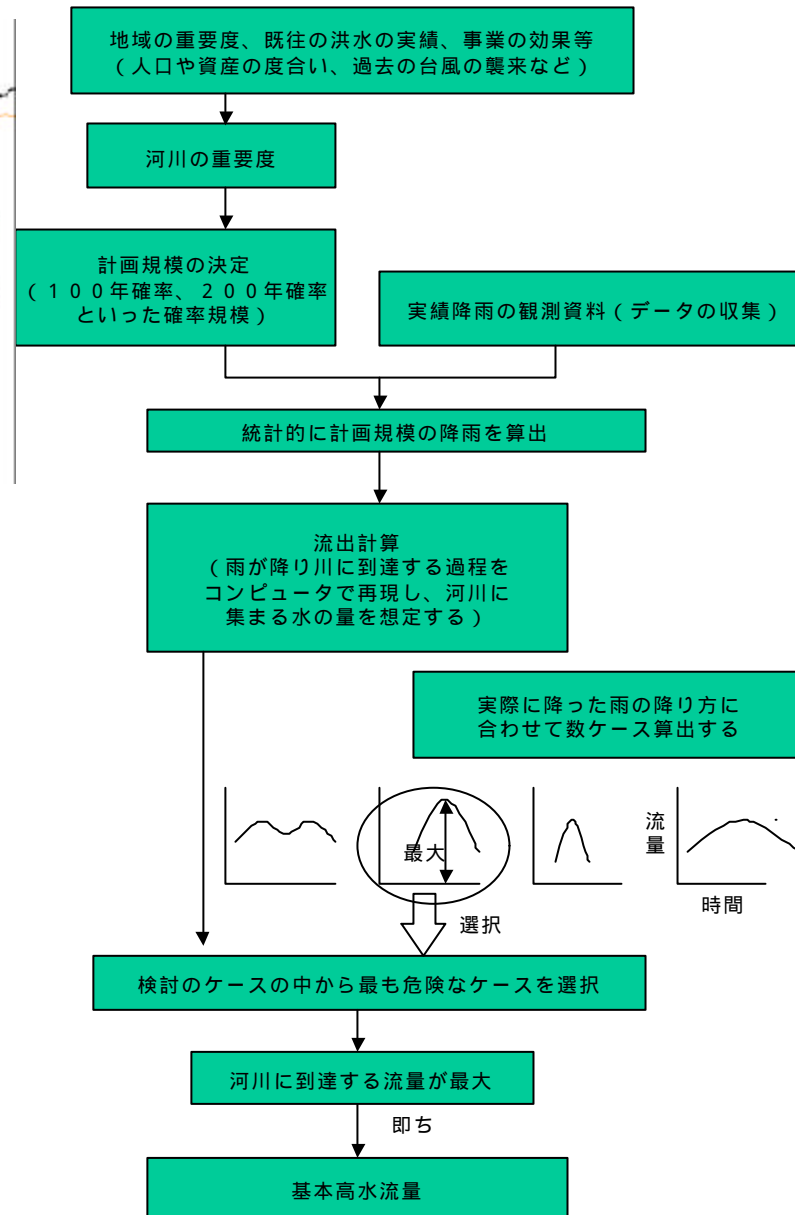
流域

ある川に雨が流入する全域を、その川の流域といいます。

本川・支川

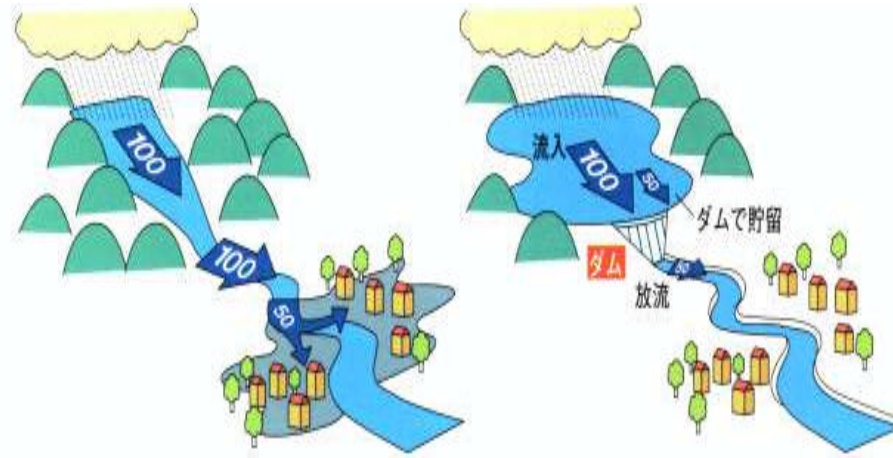
二つ以上の川が合流するとき、川の流量や規模などが大きい方の川、または流域歴史的経緯から慣用的に決められてきた川を「本川」と呼びます。さらに本川に直接合流する河川を「一次支川」、一次支川に合流する河川を二次支川と呼びます。

基本高水流量



計画高水流量

基本高水流量を河道（河川）が受け持つ流量と、ダムによる洪水調節（ダムの貯留）で受け持つ流量に配分したものの内、河道が受け持つ流量で河川改修の計画の基礎となります。



流水の正常な機能の維持

本来河川が持っている機能（既得用水等の安全取水、舟運、漁業、観光、塩害防止、河口閉塞の防止、河川管理施設の保護、地下水の維持、動植物の保護、流水の清潔の保持）を正常に維持すること。



既得用水等の安全取水



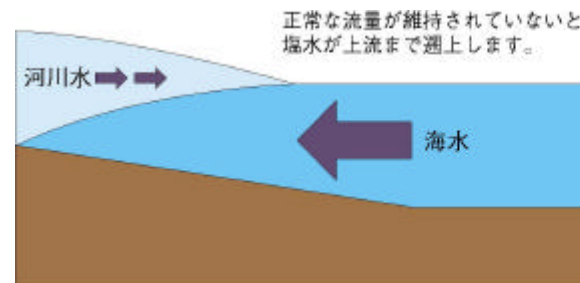
舟運



漁業



観光



塩害防止

