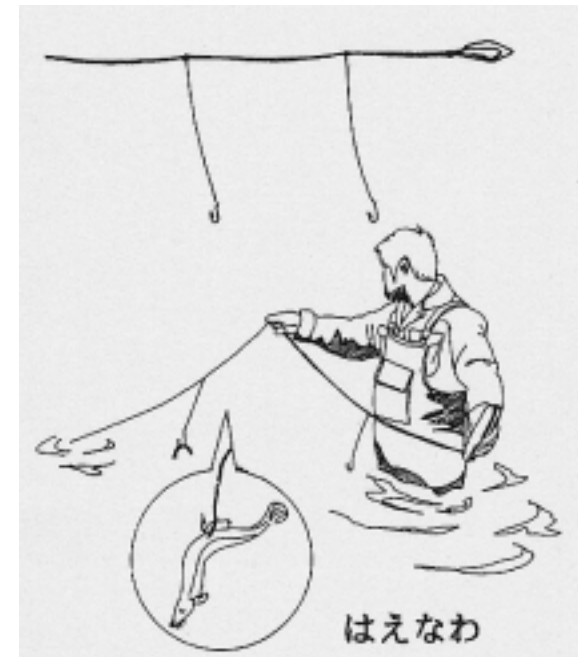
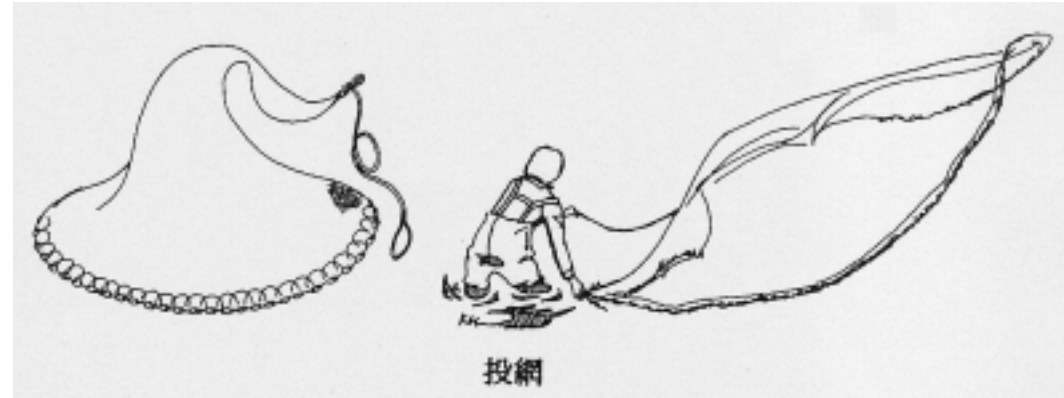
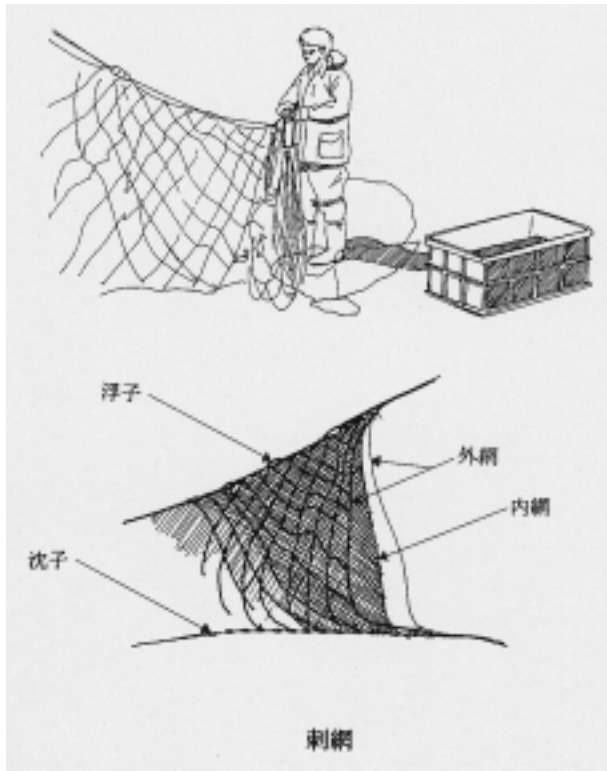


参考5.4.1 魚介類の調査方法

■ 捕獲調査（投網・夕毛網・刺網・はえなわ・他）



参考5.4.2 底生動物の調査方法

■ 採取確認（定性採集・定量採集）



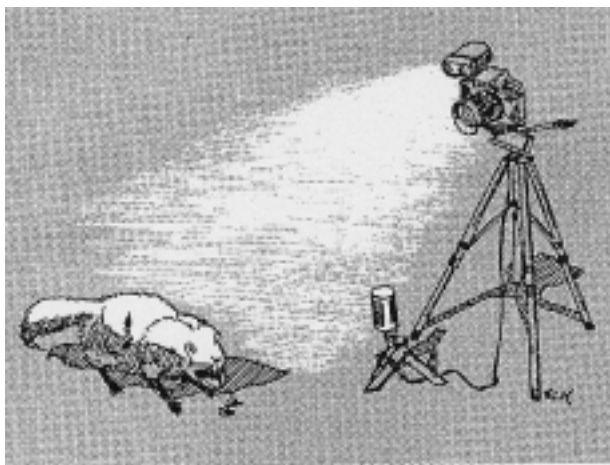
参考5.4.3 植物の調査方法

- 植生図作成調査・群落組成調査・植物相調査・植生断面調査

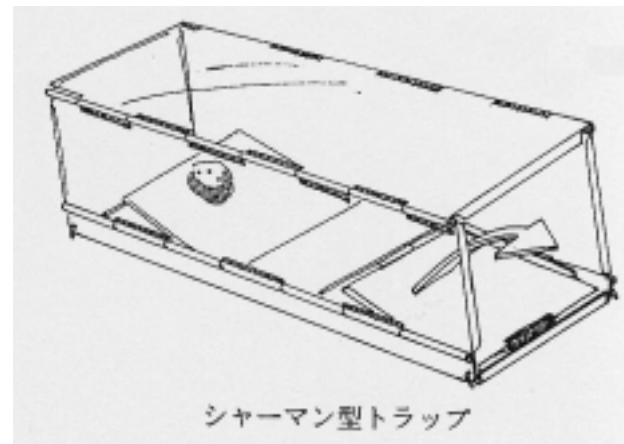


参考5.4.4 両生類・爬虫類・哺乳類の調査方法

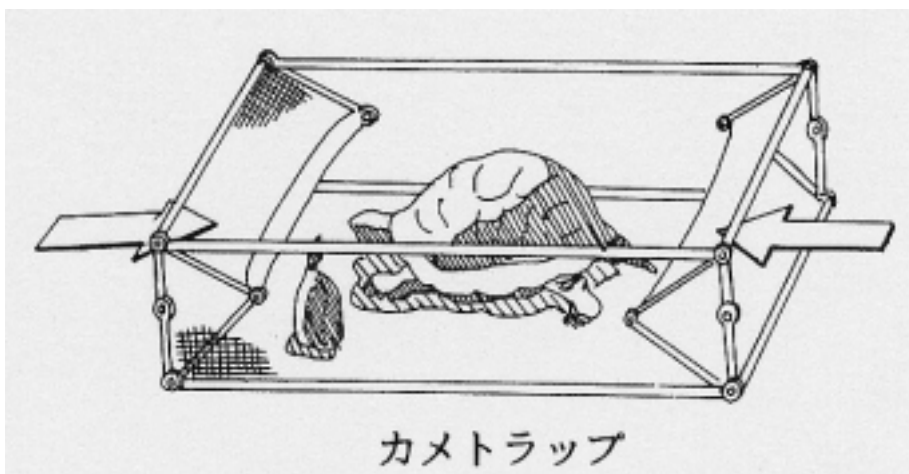
- 両生類・爬虫類（目撃法・トラップ法）
- 哺乳類（目撃法・フィールドサイン法・トラップ法）



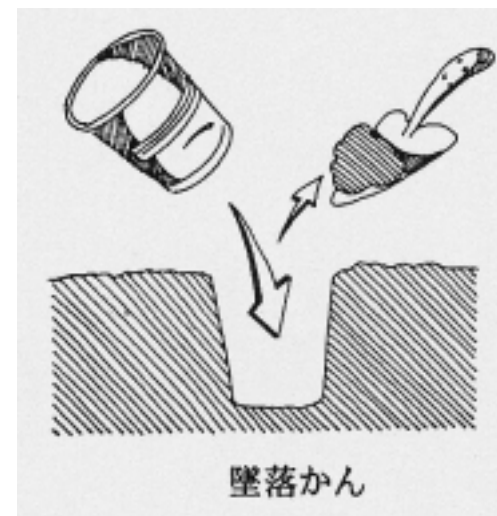
無人撮影装置



シャーマン型トラップ



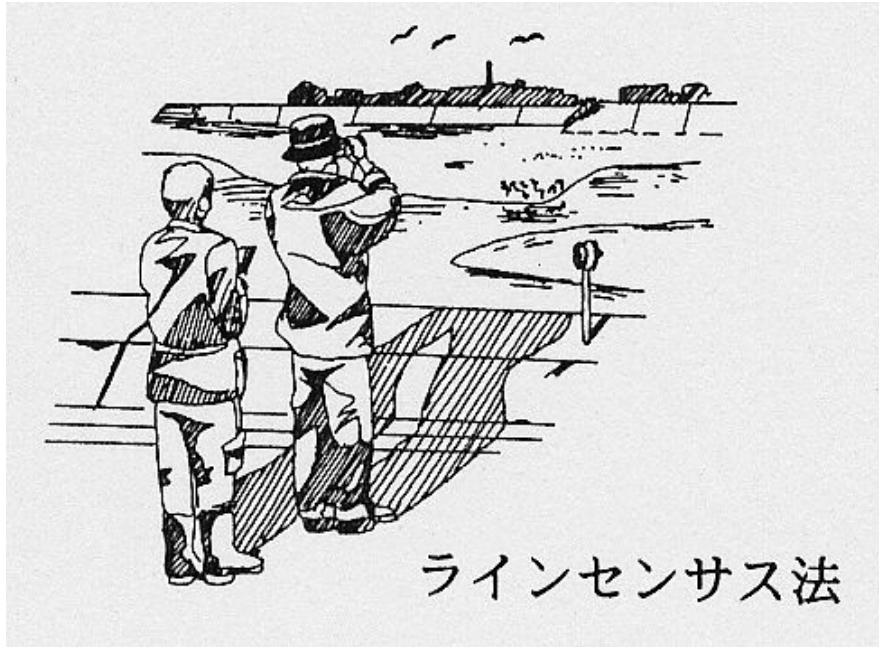
カメトラップ



墜落かん

参考5.4.5 鳥類の調査方法

■ ラインセンサス法・定点記録法



調査定点にとどまり周辺の鳥類を確認する。

歩きながら調査範囲周辺に出現する鳥類を姿又は鳴き声によって確認する。



参考5.4.6 陸上昆虫類の調査方法

- 任意採取法・スウィーピング法・ビーディング法・ライトトラップ法・ベイトトラップ法

