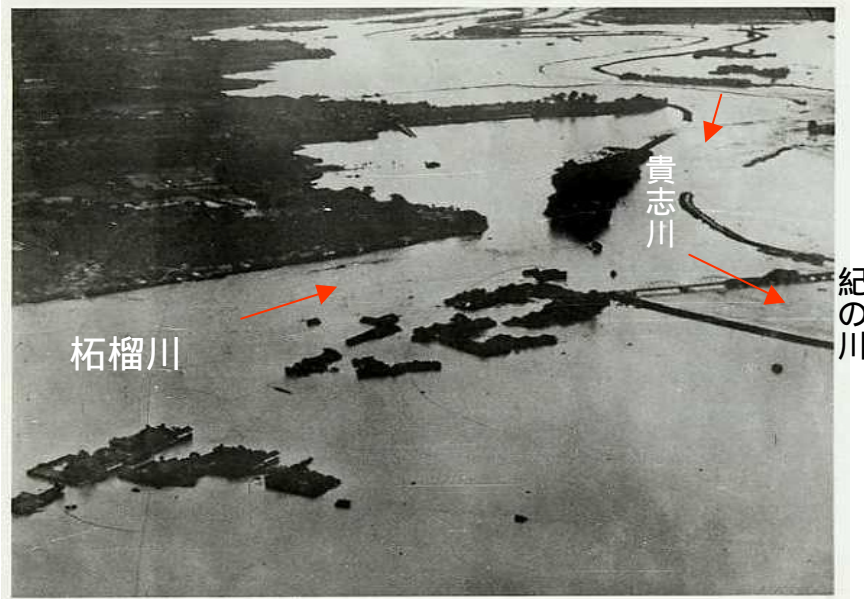


過去の大洪水との比較（1）

単位（mm / 2日）

高島上流 平均雨量	昭和28年7月	257.8mm
	平成13年6月	239.6mm



昭和28年7月

柘榴川付近

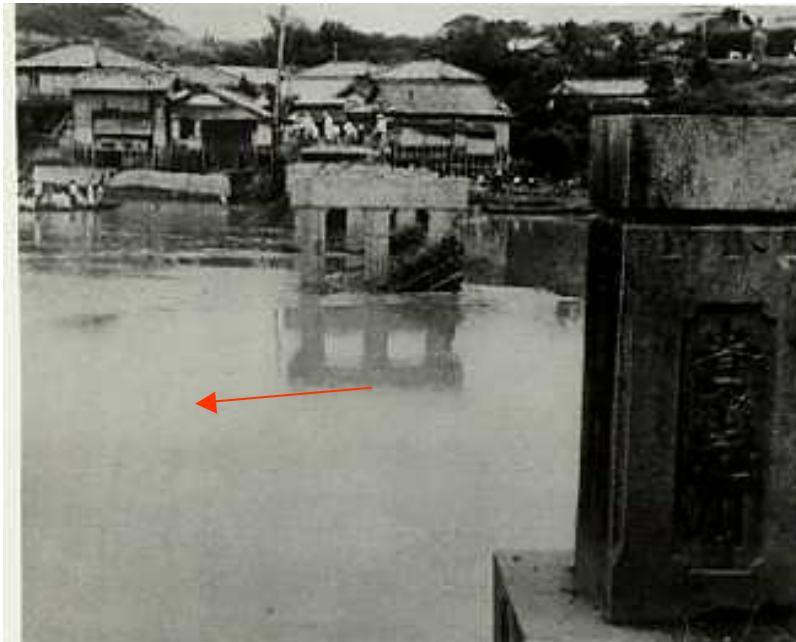


平成13年6月

過去の大洪水との比較（2）

単位（mm / 2日）

高島上流 平均雨量	昭和28年7月	257.8mm
	平成13年6月	239.6mm



昭和28年7月

諸井橋付近



平成13年6月