

令和3年4月9日 14時00分

資料配布 近畿地方整備局

和歌山河川国道事務所

国道42号由良町里^{ゆら さと もんぜん}～門前地区の歩道が整備されました！ ～安全で安心な歩行空間を確保～

国道42号由良町里から門前において、安全で安心な歩行空間を確保するため整備を進めていた区間の一部が完了し、歩行空間の幅が約0.6mから約2.5mとなり、歩行者の安全な通行が確保出来ました。引き続き、残る区間の整備を進めてまいります。

国道42号由良町里から門前地区は通学路に指定されているが、歩道が狭く大型車の通行が多い車道脇を児童が通学するなど、歩行者の安全が確保されていませんでした。

このため、平成26年度から歩道の拡幅整備事業に着手し、地域の方々や関係者のご理解とご協力を得て、この度、一部区間の整備が完了しました。

事業区間 : 和歌山県日高郡由良町里^{ひだか ゆら さと もんぜん}～門前地先

延長約500m

完成延長 : 上記のうち、約300m

<取扱い> _____

<配布場所> 和歌山県政記者クラブ、和歌山県政放送記者クラブ、
和歌山県地方新聞記者クラブ

<問合せ先> 近畿地方整備局 和歌山河川国道事務所

副所長 岸本^{きしもと} 安弘^{やすひろ} (内線205)

総括地域防災調整官 森谷^{もりたに} 信也^{しんや} (内線207)

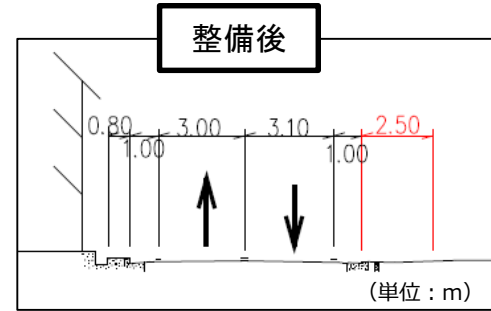
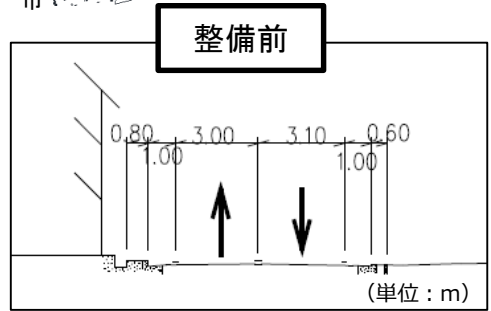
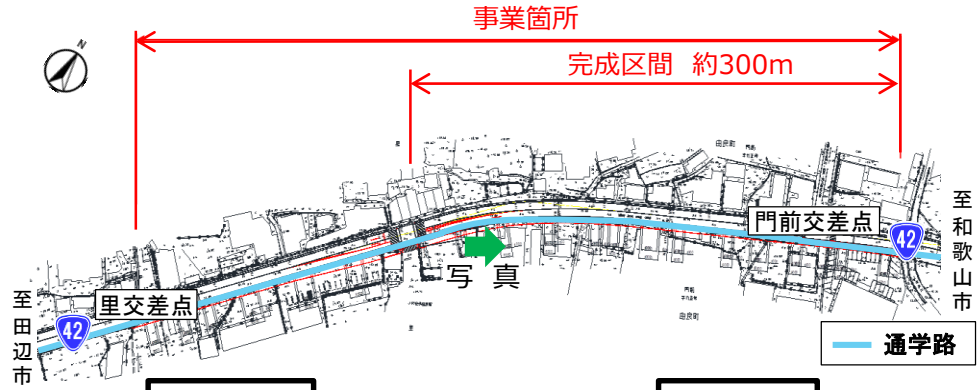
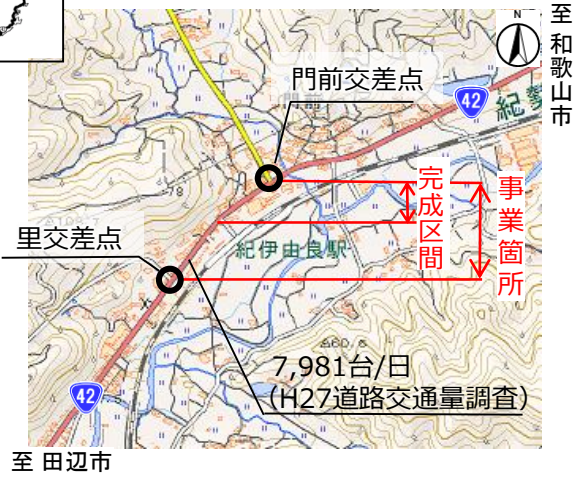
電話 073-424-2471(代表) FAX 073-424-2484

◆由良町里地区歩道整備事業について

(事業概要)

当該箇所は、由良小学校の通学路に指定されているが、歩道が非常に狭く、大型車が通行する車道脇を通学するなど安全が確保されていない状況。H26年度から事業に着手し、R3年3月に一部区間(L=約300m)が完成。

所在地 : 和歌山県日高郡由良町里～門前
 全体延長:L=約500m
 完成延長:L=約300m
 事業内容: 歩道拡幅整備 W=約2.5m



歩道が広くなったことで、児童を含め歩行者が安全に通行できるようになりました。