



国土交通省近畿地方整備局

Kinki Regional Development Bureau

Ministry of Land, Infrastructure, Transport and Tourism

近畿地方整備局 和歌山河川国道事務所	配布日時	平成30年10月22日 14時00分
資料配布		

件名	国道24号 京奈和自動車道の夜間通行止めのお知らせ 橋本東IC～和歌山JCT（上下線）
----	--------------------------------------------------------

概要	<p>○国道24号 京奈和自動車道において、舗装修繕等のため工事を行います。それに伴い、下記の日程で道路の夜間通行止めを実施します。</p> <p>■規制場所 国道24号 京奈和自動車道 橋本東IC～和歌山JCT 【上下線】(40.4km) 橋本東IC～岩出根来IC 【上下線】(33.9km)</p> <p>■規制期間 橋本東IC～和歌山JCT 【上下線】 平成30年11月14日(水)から11月15日(木)まで 2夜間 【予備日:11月16日(金)】 橋本東IC～岩出根来IC 【上下線】 平成30年11月16日(金)から11月28日(水)まで 土日・祝日を除く 8夜間 【予備日:11月29日(木),11月30日(金)】</p> <p>■規制内容 20時～翌6時 上下線通行止め</p> <p>■作業内容 道路の維持・修繕工事、道路施設清掃等</p> <p>■迂回路 国道24号(現道)</p> <p>■その他 <ul style="list-style-type: none"> ・上記区間の通行止めは、工事が終了次第解除します。 ・規制期間中は、規制看板やガードマン等の誘導に従い、安全走行を心がけてください。 ・通行止めの詳細は、別紙をご参照ください。 工事期間中は交通規制によるご迷惑をおかけいたしますが、皆様のご理解とご協力をお願いいたします。</p>
----	-------------------------------------------------------------------------------------------------------------------------------------------------------------------------------------------------------------------------------------------------------------------------------------------------------------------------------------------------------------------------------------------------------------------------------------------------------------------------------------------------------------------------------------------------------------------------------------------------------------------------------------------------------------------------------------------------------------------------------------------------------------------------------------------------------------------

取り扱い	_____
------	-------

配布場所	和歌山県政記者クラブ、和歌山県政放送記者クラブ、和歌山県地方新聞記者クラブ
------	---------------------------------------

問合わせ先	国土交通省 近畿地方整備局 和歌山河川国道事務所 副 所 長 <small>にしの</small> 西野 <small>なおひと</small> 直均 (内線 205) 道路管理第二課長 <small>かとう</small> 加藤 <small>やすひろ</small> 康弘 (内線 441) 電話 073-424-2471 FAX 073-424-2484
-------	-----------------------------------------------------------------------------------------------------------------------------------------------------------------------------------------------

E24 国道24号 京奈和自動車道夜間通行止めのお知らせ



橋本東IC～和歌山JCT（上下線）

国道24号 京奈和自動車道において、舗装修繕等のため工事を行います。それに伴い、下記の日程で道路の夜間通行止めを実施します。道路を利用する皆様にはご迷惑をおかけしますが、ご理解とご協力をお願いいたします。

規制場所

国道24号 京奈和自動車道
橋本東IC ～ 和歌山JCT 【上下線】(40.4km)
橋本東IC ～ 岩出根来IC 【上下線】(33.9km)

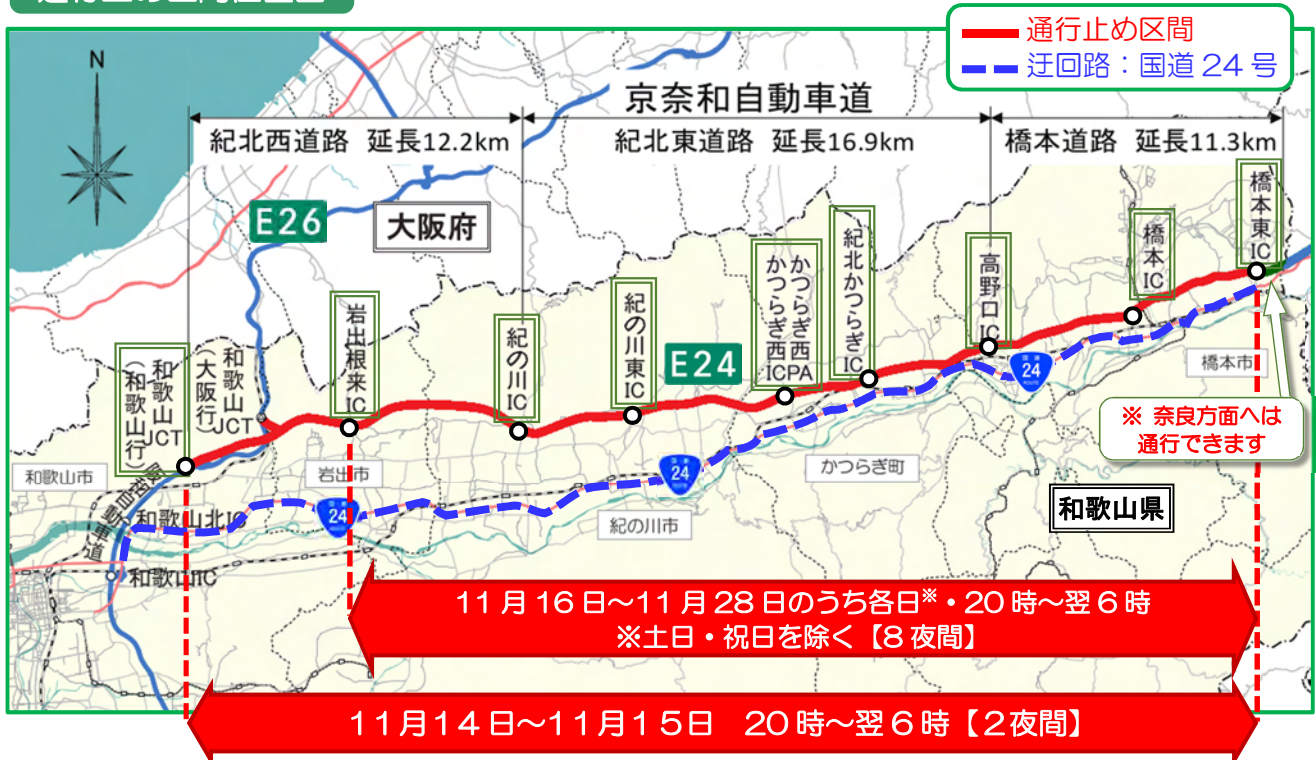
規制期間

橋本東IC～和歌山JCT 【上下線】
平成30年11月14日(水)から11月15日(木)まで 2夜間
【予備日:11月16日(金)】
橋本東IC～岩出根来IC 【上下線】
平成30年11月16日(金)から11月28日(水)まで
土日・祝日を除く 8夜間
【予備日:11月29日(木),11月30日(金)】

規制内容 20時～翌6時 上下線通行止め

※悪天候等により、上記日程での作業順延となった場合は予備日に実施します。
そのため、日程は変更となる可能性があります。

通行止め区間位置図

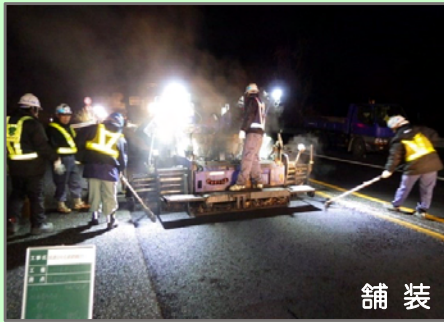


規制種別	区 間	平成 30 年 11 月											12 月							
		14 (水)	15 (木)	16 (金)	17 (土)	18 (日)	19 (月)	20 (火)	21 (水)	22 (木)	23 (金)	24 (土)	25 (日)	26 (月)	27 (火)	28 (水)	29 (木)	30 (金)	1 (土)	2 (日)
夜間通行止	橋本東IC ⇄ 和歌山JCT (上下線)	20時～ 翌6時				予備日														
	橋本東IC ⇄ 岩出根来IC (上下線)	20時～ 翌6時				20時～ 翌6時							20時～ 翌6時							予備日

- 国道 24 号（現道）への迂回にご協力をお願いします。
- 規制期間中は、規制看板やガードマン等の誘導に従い、安全走行を心がけてください。

舗装・修繕・清掃・各種点検等を合わせて行うことで
工事による規制期間の短縮を図ります

作業状況写真



●工事に関する問い合わせ



国土交通省 近畿地方整備局 和歌山国道維持出張所

〒 640-8306 和歌山市出島 33 TEL 073-471-2010（直通）

●規制・渋滞に関する問い合わせ

日本道路交通情報センター 和歌山情報

TEL 050-3369-6630 携帯短縮ダイヤル #8011

道路の異状を発見したら

※から始まる
この番号へ

道路緊急
ダイヤル ☎

#9910

全国共通 ● 24時間受付無料

■通行止め区間および迂回路案内（橋本東IC～和歌山JCT間）

11月14日(水)から11月15日(木)【規制時間 20:00～翌6:00】

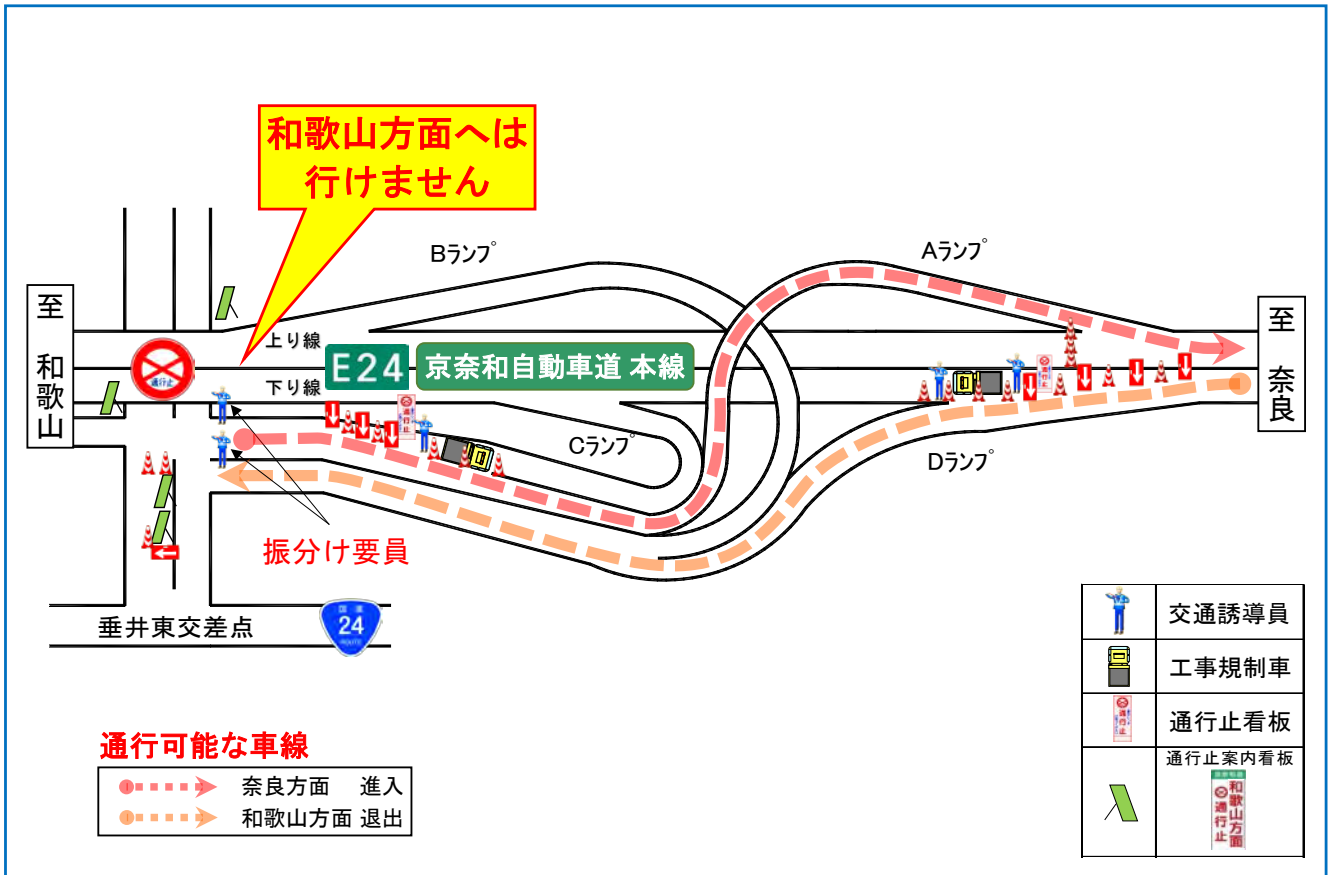


■ランプ部の規制概要図

橋本東IC付近

11月14日(水)から11月15日(木)【規制時間 20:00～翌6:00】

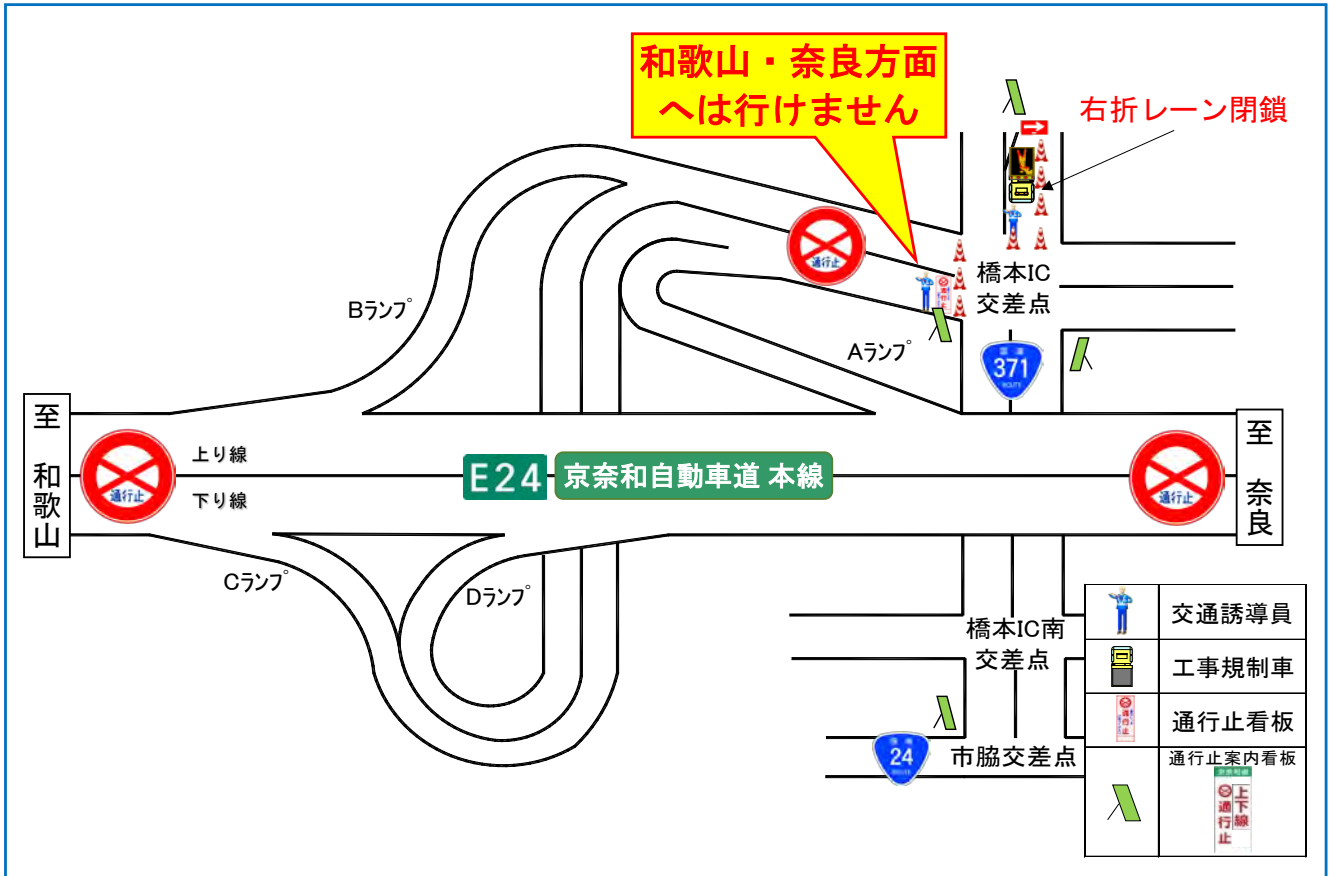
11月16日(金)から11月28日(水) (土日・祝日を除く)【規制時間 20:00～翌6:00】



橋本 I C 付近

11月14日(水)から11月15日(木)【規制時間 20:00~翌6:00】

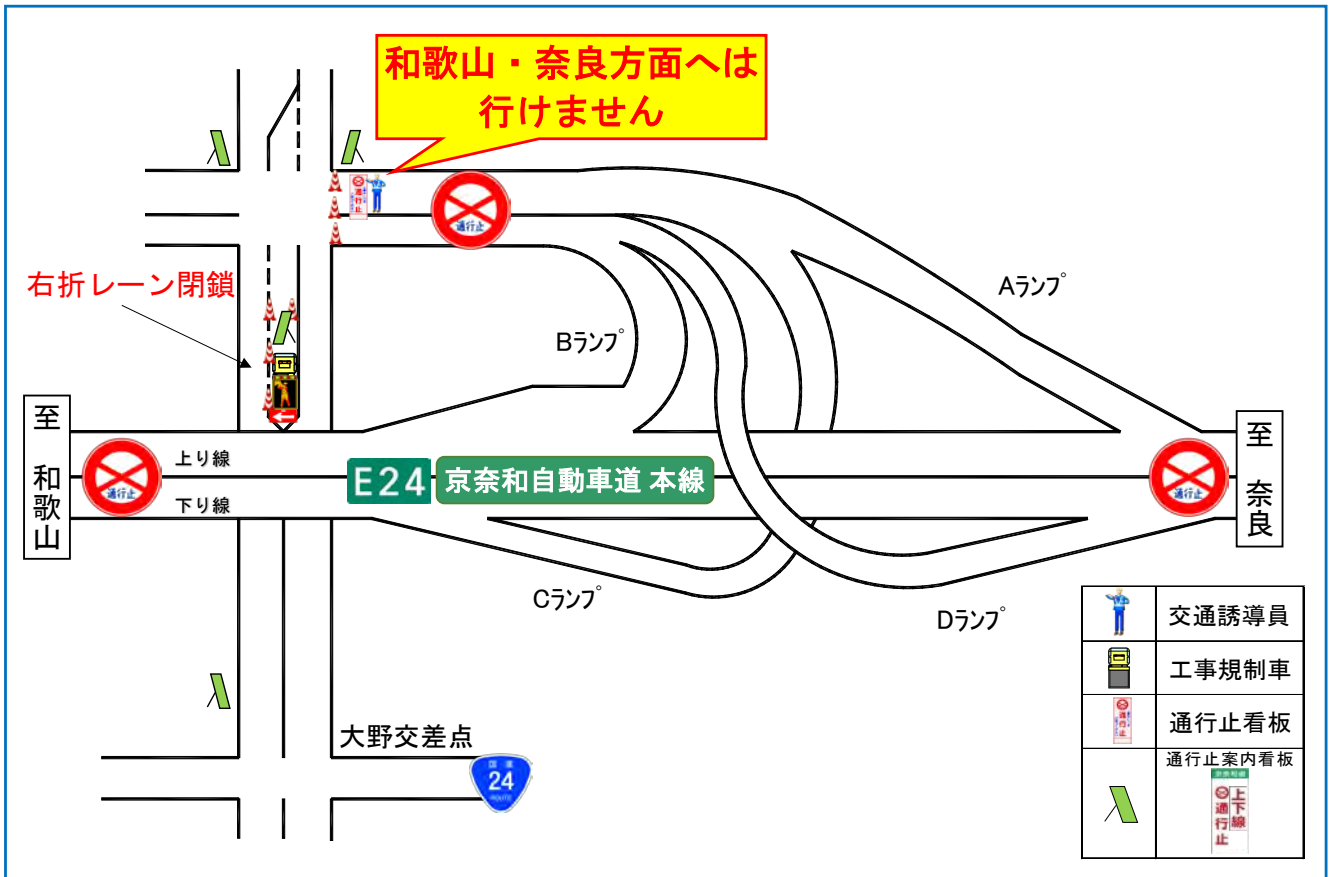
11月16日(金)から11月28日(水) (土日・祝日を除く)【規制時間 20:00~翌6:00】



高野口 I C 付近

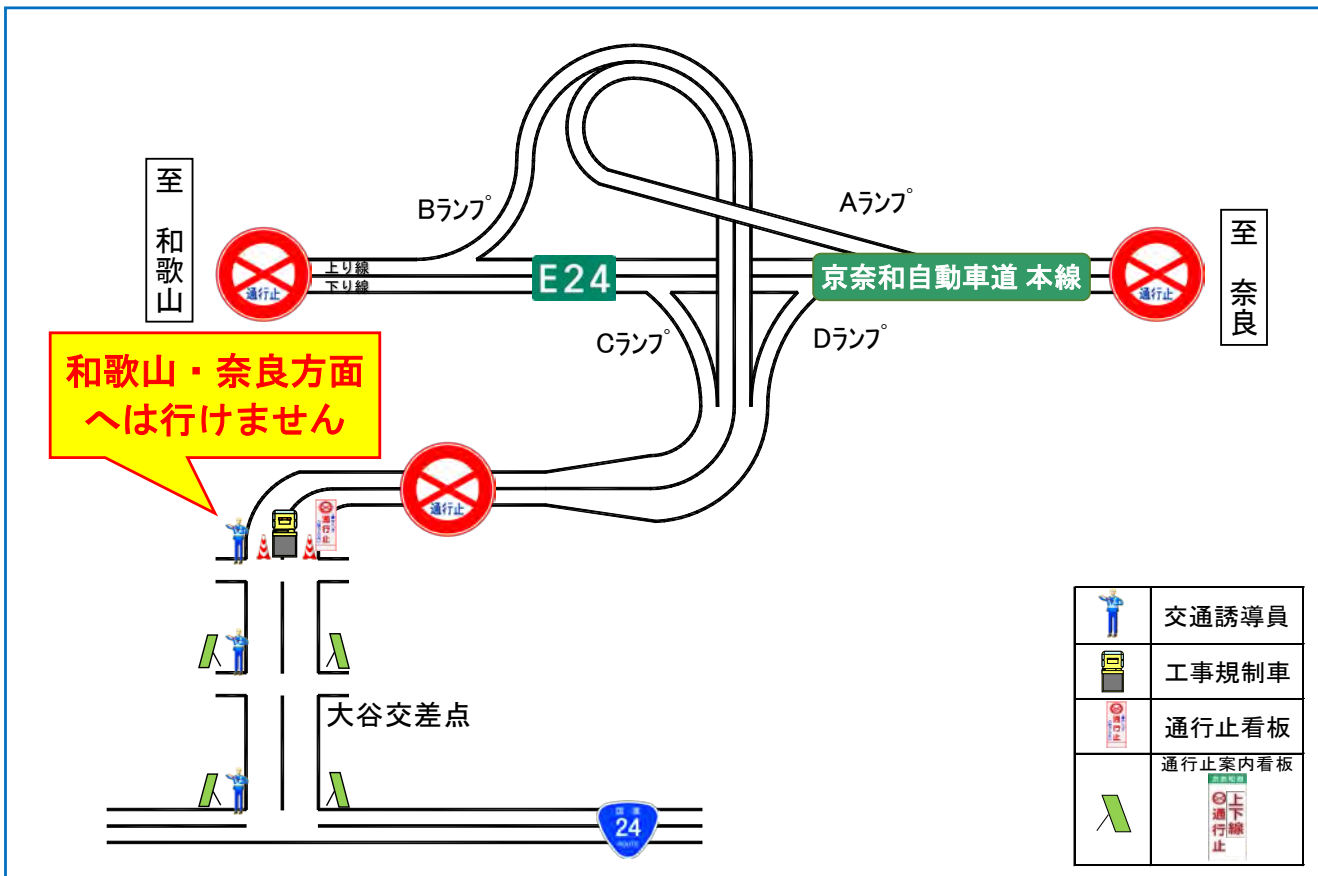
11月14日(水)から11月15日(木)【規制時間 20:00~翌6:00】

11月16日(金)から11月28日(水) (土日・祝日を除く)【規制時間 20:00~翌6:00】



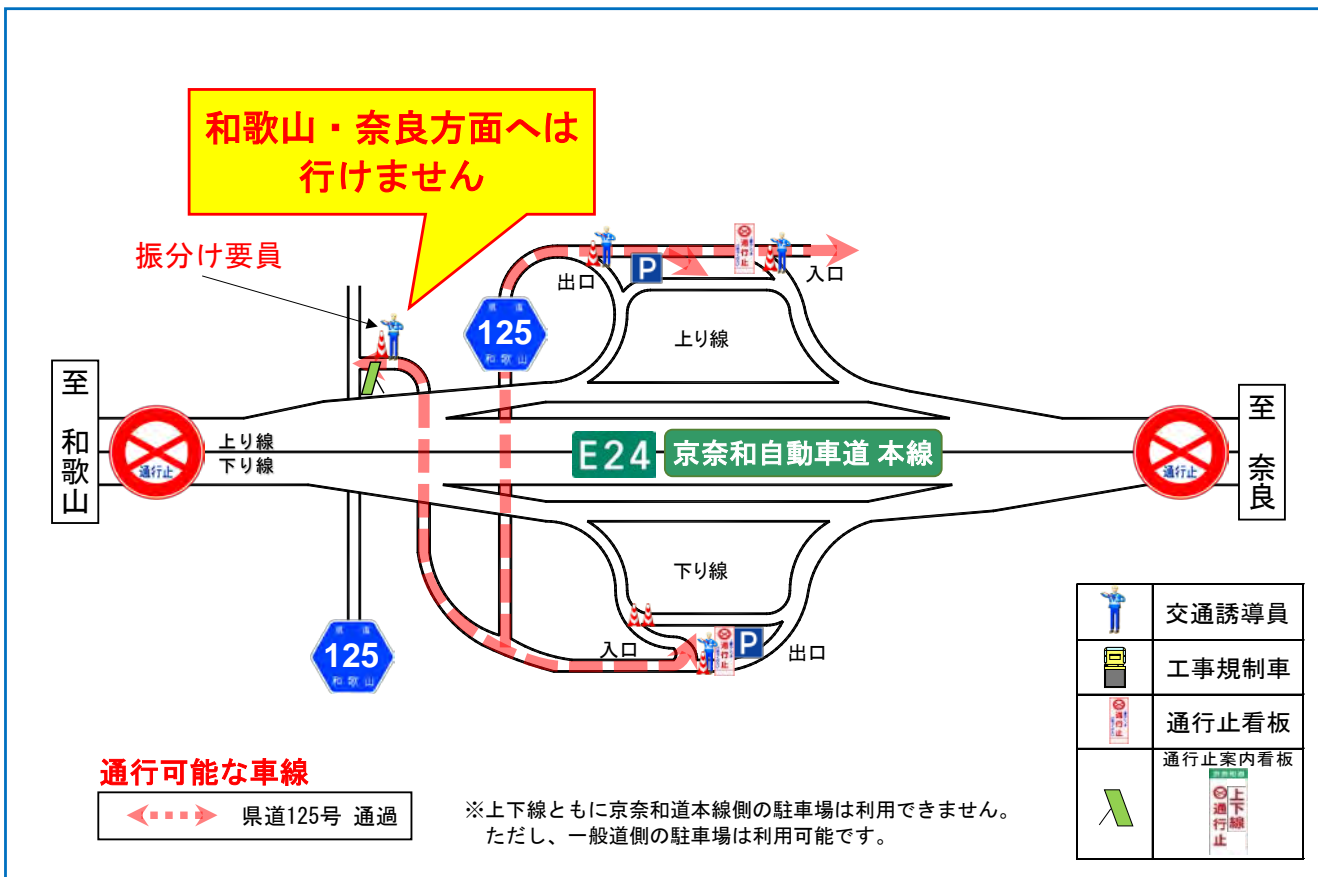
紀北かつらぎ I C 付近

11月14日(水)から11月15日(木)【規制時間 20:00~翌6:00】
 11月16日(金)から11月28日(水) (土日・祝日を除く)【規制時間 20:00~翌6:00】



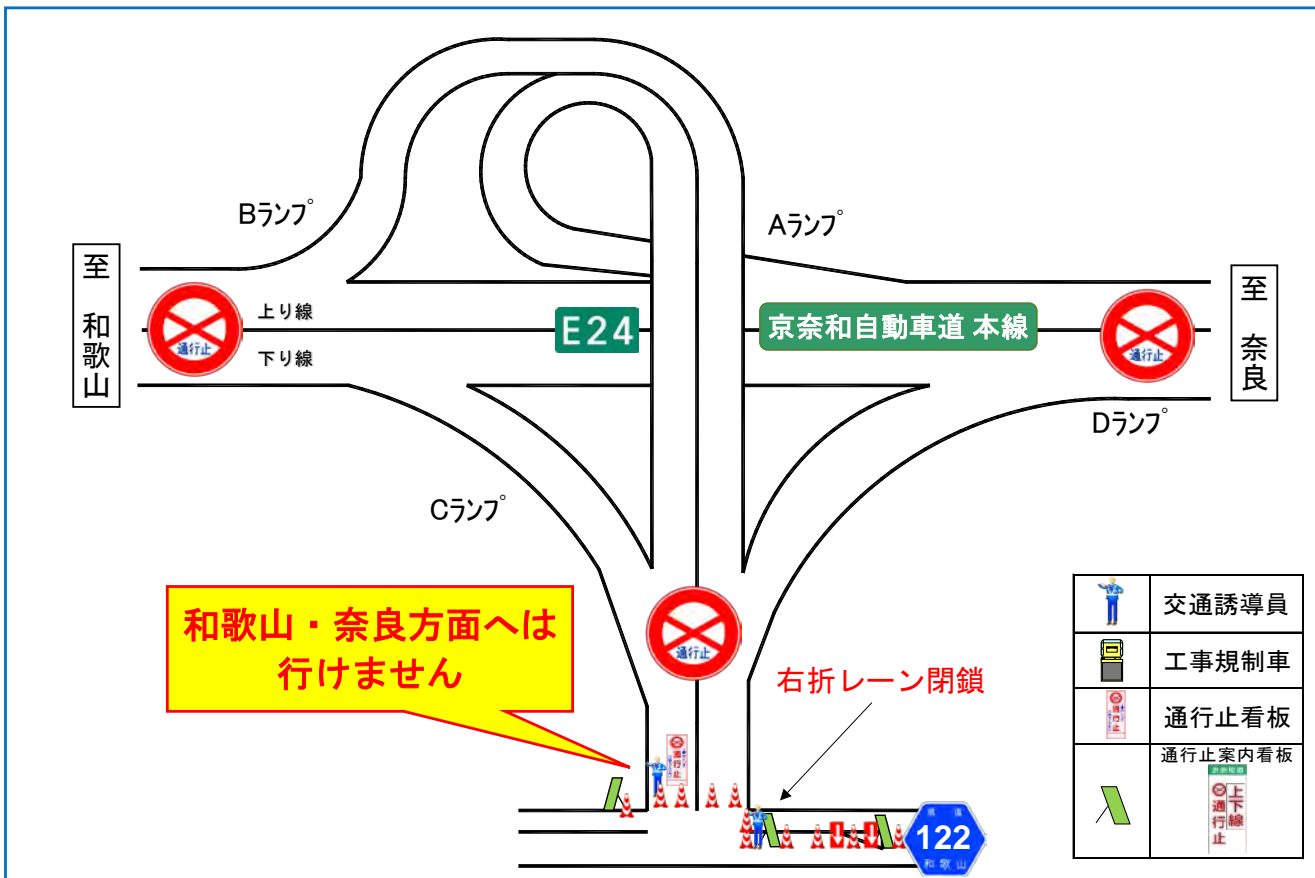
かつらぎ西 I C 付近

11月14日(水)から11月15日(木)【規制時間 20:00~翌6:00】
 11月16日(金)から11月28日(水) (土日・祝日を除く)【規制時間 20:00~翌6:00】



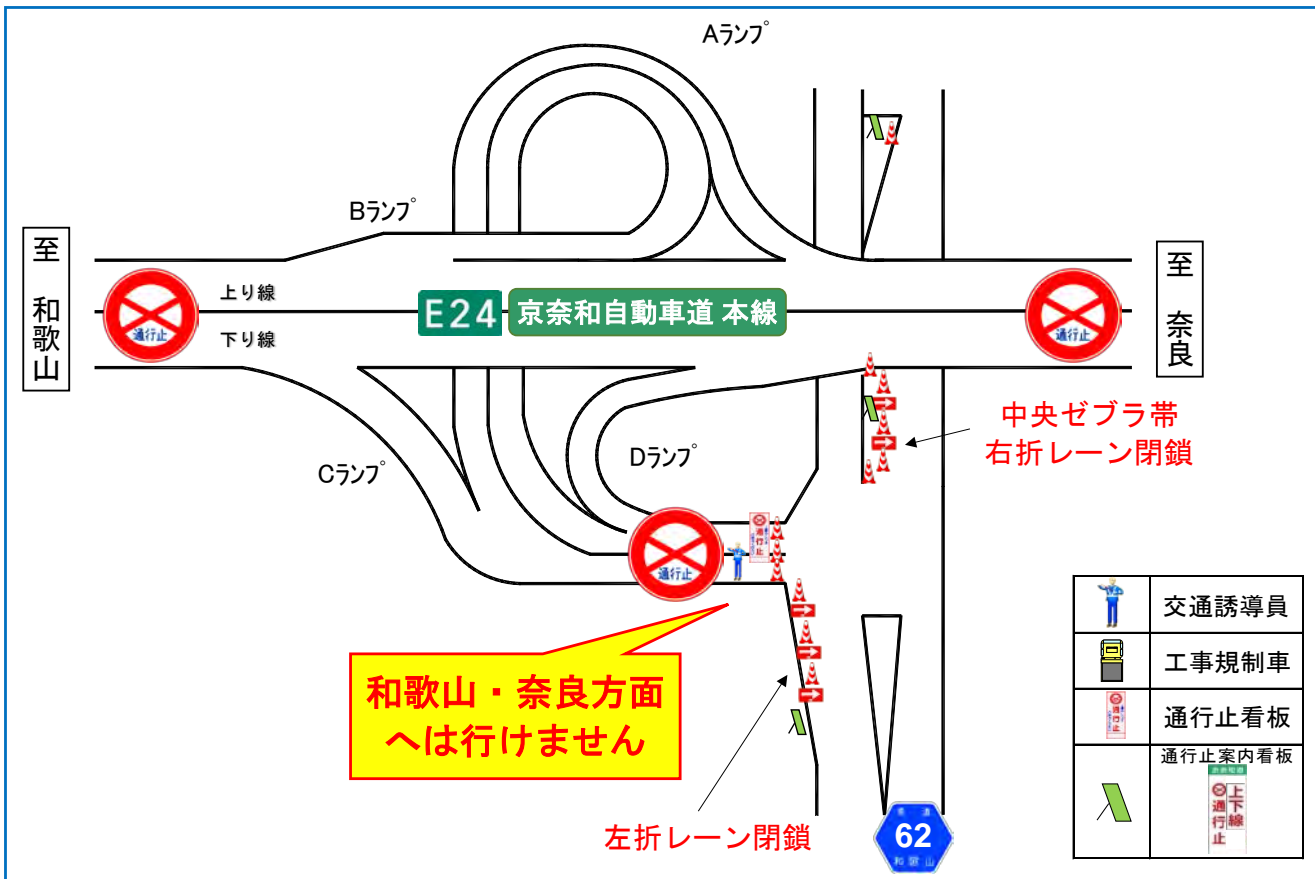
紀の川東 I C 付近

11月14日(水)から11月15日(木)【規制時間 20:00~翌6:00】
 11月16日(金)から11月28日(水) (土日・祝日を除く)【規制時間 20:00~翌6:00】

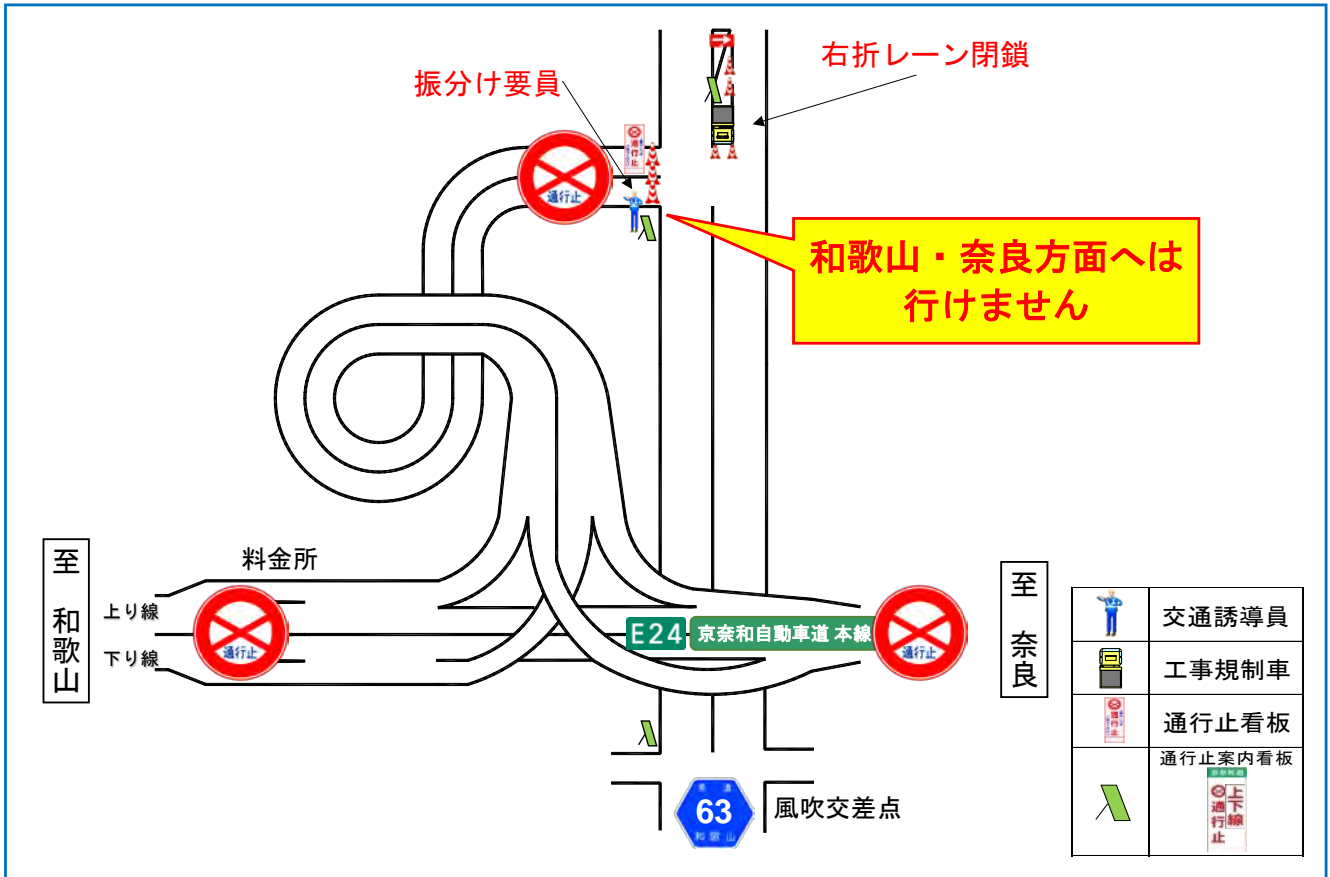


紀の川 I C 付近

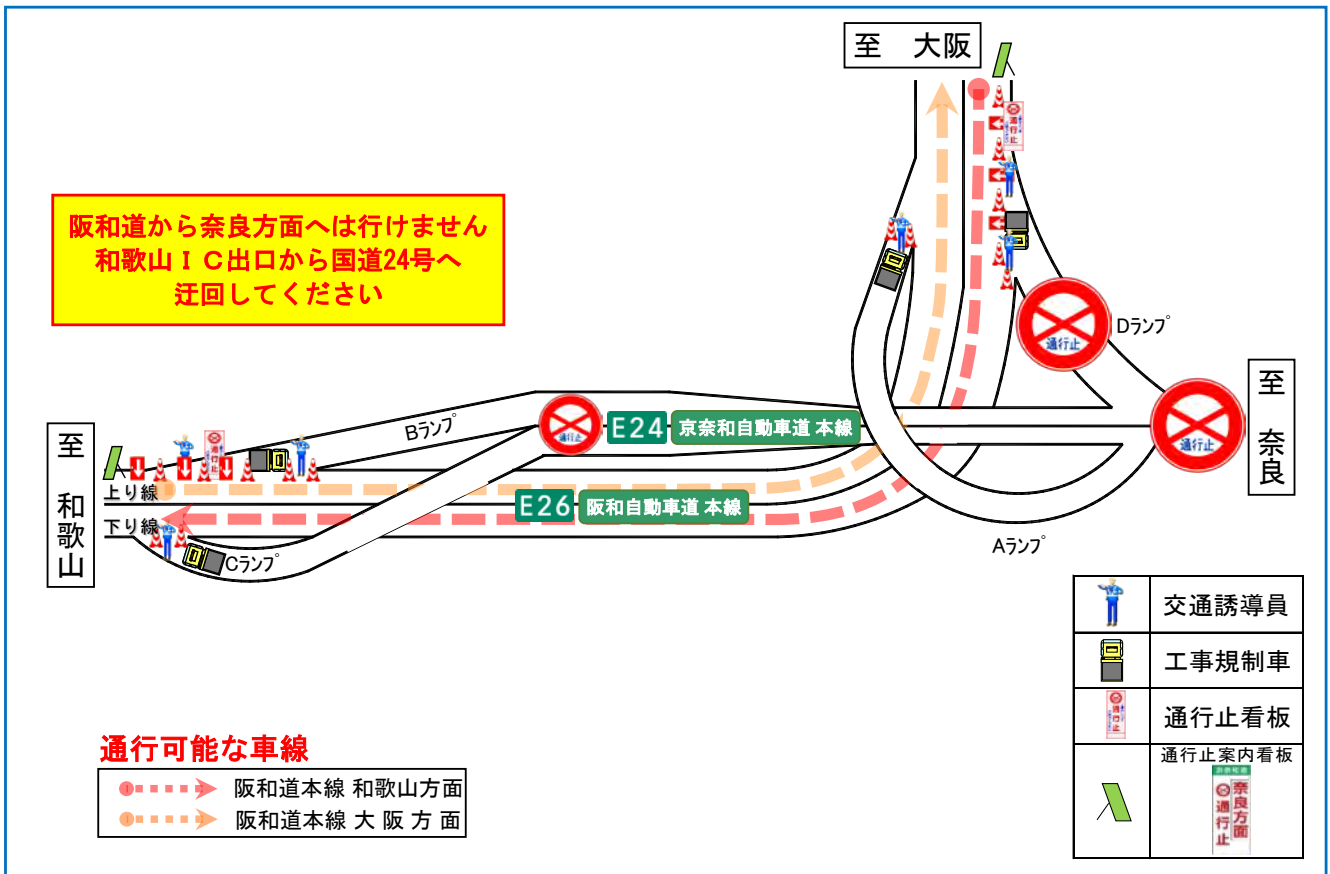
11月14日(水)から11月15日(木)【規制時間 20:00~翌6:00】
 11月16日(金)から11月28日(水) (土日・祝日を除く)【規制時間 20:00~翌6:00】



岩出根来 I C 付近 11月14日(水)から11月15日(木)【規制時間 20:00~翌6:00】



和歌山 JCT 付近 11月14日(水)から11月15日(木)【規制時間 20:00~翌6:00】



■通行止め区間および迂回路案内（橋本東IC～岩出根来IC間）

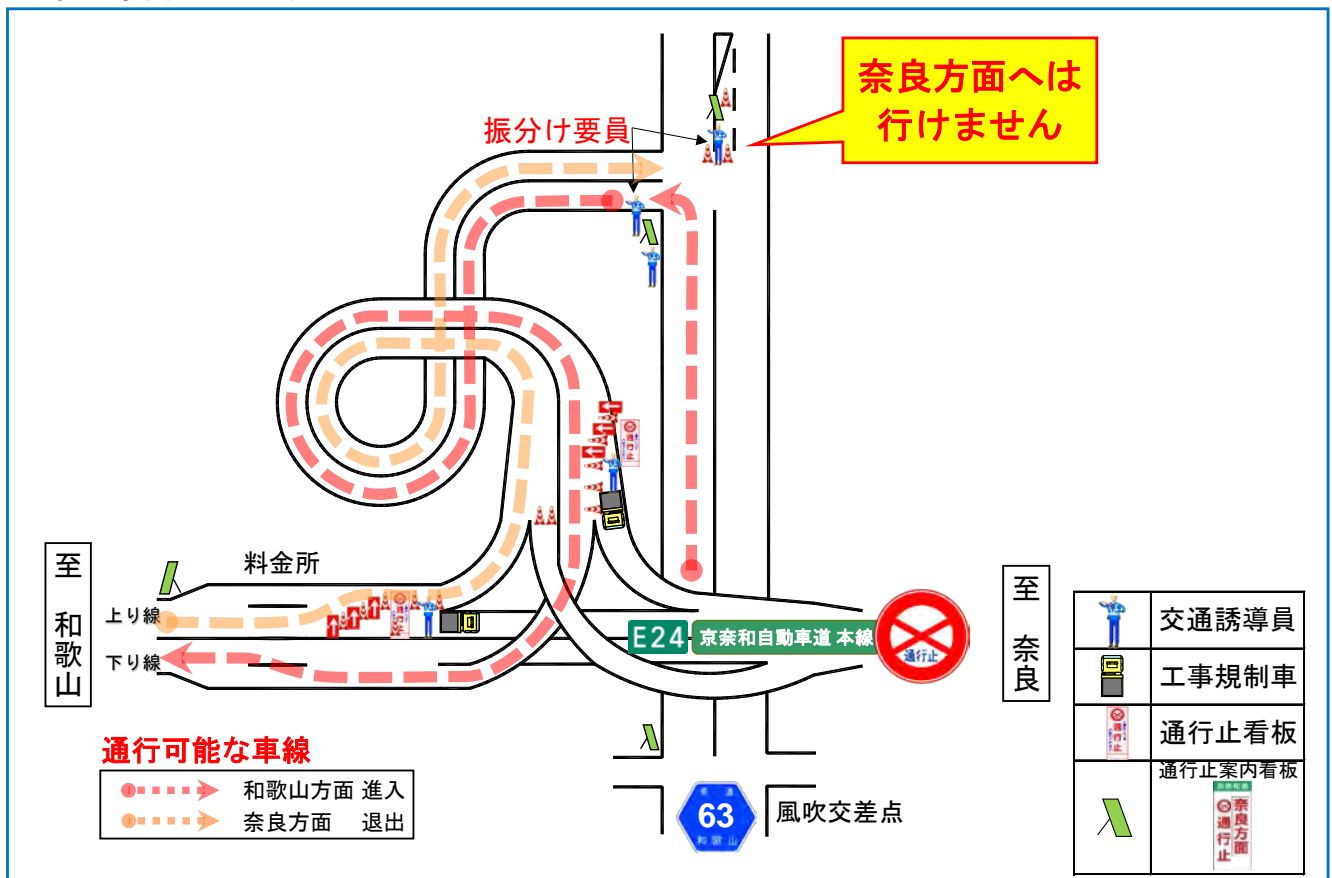
11月16日（金）から11月28日（水）（土日・祝日を除く）【規制時間 20：00～翌6：00】



■ランプ部の規制概要図

岩出根来IC付近

11月16日（金）から11月28日（水）（土日・祝日を除く）【規制時間 20：00～翌6：00】



※ その他のランプ部は橋本東ICから和歌山JCTまでの規制時と同じです。