



国土交通省近畿地方整備局

Kinki Regional Development Bureau

Ministry of Land, Infrastructure, Transport and Tourism

近畿地方整備局 和歌山河川国道事務所	配布日時	平成30年8月21日
資料配布		14時00分

件名	国道24号 京奈和自動車道の昼夜間通行止めのお知らせ 橋本IC～高野口IC（上下線）
----	---

概要	<p>○国道24号 京奈和自動車道において、舗装修繕等のため緊急工事を行います。それに伴い、下記の日程で道路の昼夜間通行止めを実施します。</p> <p>■規制場所 国道24号 京奈和自動車道 橋本IC～高野口IC【上下線】(5.6km)</p> <p>■規制期間 平成30年8月31日(金)から9月2日(日)まで 2昼夜間 20時～翌々日20時 昼夜間(48時間)通行止め 【予備日：平成30年9月7日(金)から9月9日(日)まで】</p> <p>■作業内容 舗装修繕工事、道路施設清掃等</p> <p>■迂回路 国道24号(現道)</p> <p>■その他</p> <ul style="list-style-type: none"> ・上記区間の通行止めは、工事が終了次第解除します。 ・規制期間中は、規制看板やガードマン等の誘導に従い、安全走行を心がけてください。 ・通行止めの詳細は、別紙をご参照ください。 <p>工事期間中は交通規制によるご迷惑をおかけしますが、皆様のご理解とご協力をお願いいたします。</p>
----	--

取り扱い	_____
------	-------

配布場所	和歌山県政記者クラブ、和歌山県政放送記者クラブ、和歌山県地方新聞記者クラブ
------	---------------------------------------

問い合わせ先	国土交通省 近畿地方整備局 和歌山河川国道事務所 副 所 長 <small>にしの</small> 西野 <small>なおいと</small> 直均 (内線 205) 道路管理第二課長 <small>かとう</small> 加藤 <small>やすひろ</small> 康弘 (内線 441) 電話 073-424-2471 FAX 073-424-2484
--------	---

E24**国道 24 号京奈和自動車道の昼夜間通行止めのお知らせ
橋本 IC～高野口 IC（上下線）**

国道 24 号 京奈和自動車道において、舗装修繕等のため緊急工事を行います。それに伴い、下記の日程で道路の**昼夜間通行止め**を実施します。道路を利用する皆様にはご迷惑をおかけしますが、ご理解とご協力をお願いいたします。

■規制場所

国道 24 号 京奈和自動車道

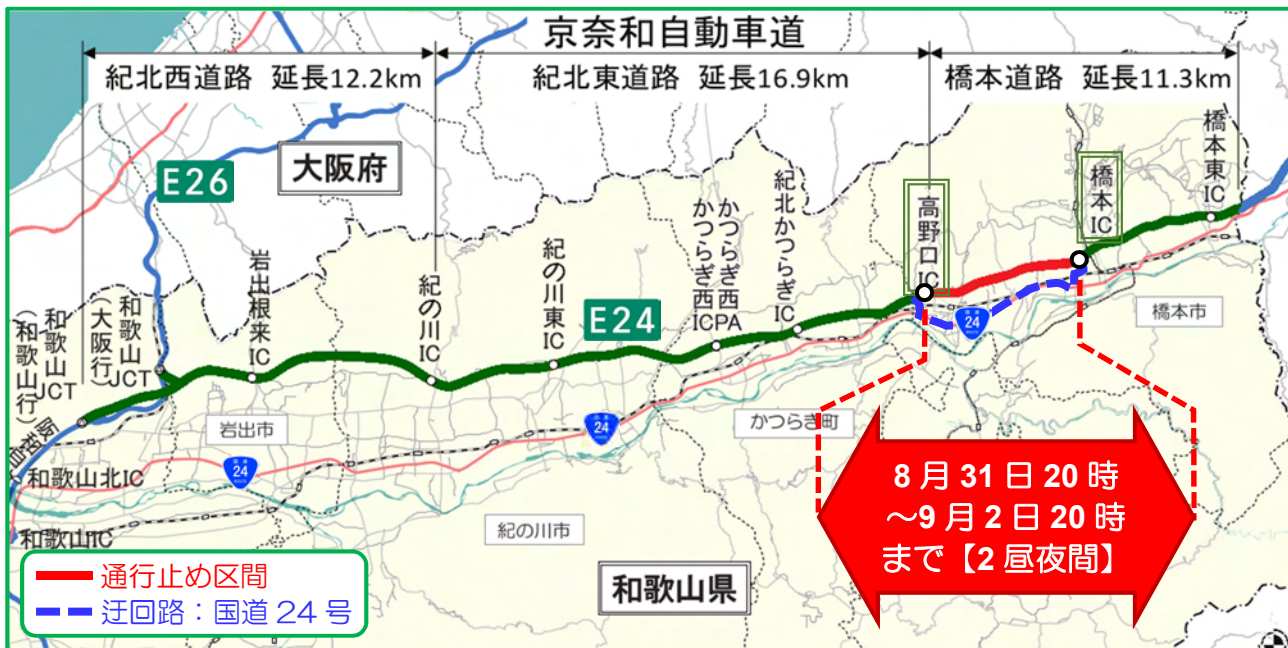
橋本 IC ～ 高野口 IC 【上下線】 (5.6km)

■規制期間

平成 30 年 8 月 31 日（金）から 9 月 2 日（日）まで 2 昼夜間 上下線通行止め
20 時～翌々日 20 時 昼夜間（48 時間）通行止め

【予備日：平成 30 年 9 月 7 日（金）から 9 月 9 日（日）まで】

※悪天候等により、上記日程での作業順延となった場合は予備日に実施します。
そのため、日程は変更となる可能性があります。

■通行止め区間位置図

規制種別	区間	8/31 (金)	9/1 (土)	2 (日)	3 (月)
昼夜間(48h)通行止	橋本 IC ⇄ 高野口 IC (上下線)	20時～ 翌々20時			

■国道 24 号（現道）への迂回にご協力をお願いします。

■規制期間中は、規制看板やガードマン等の誘導に従い、安全走行を心がけてください。

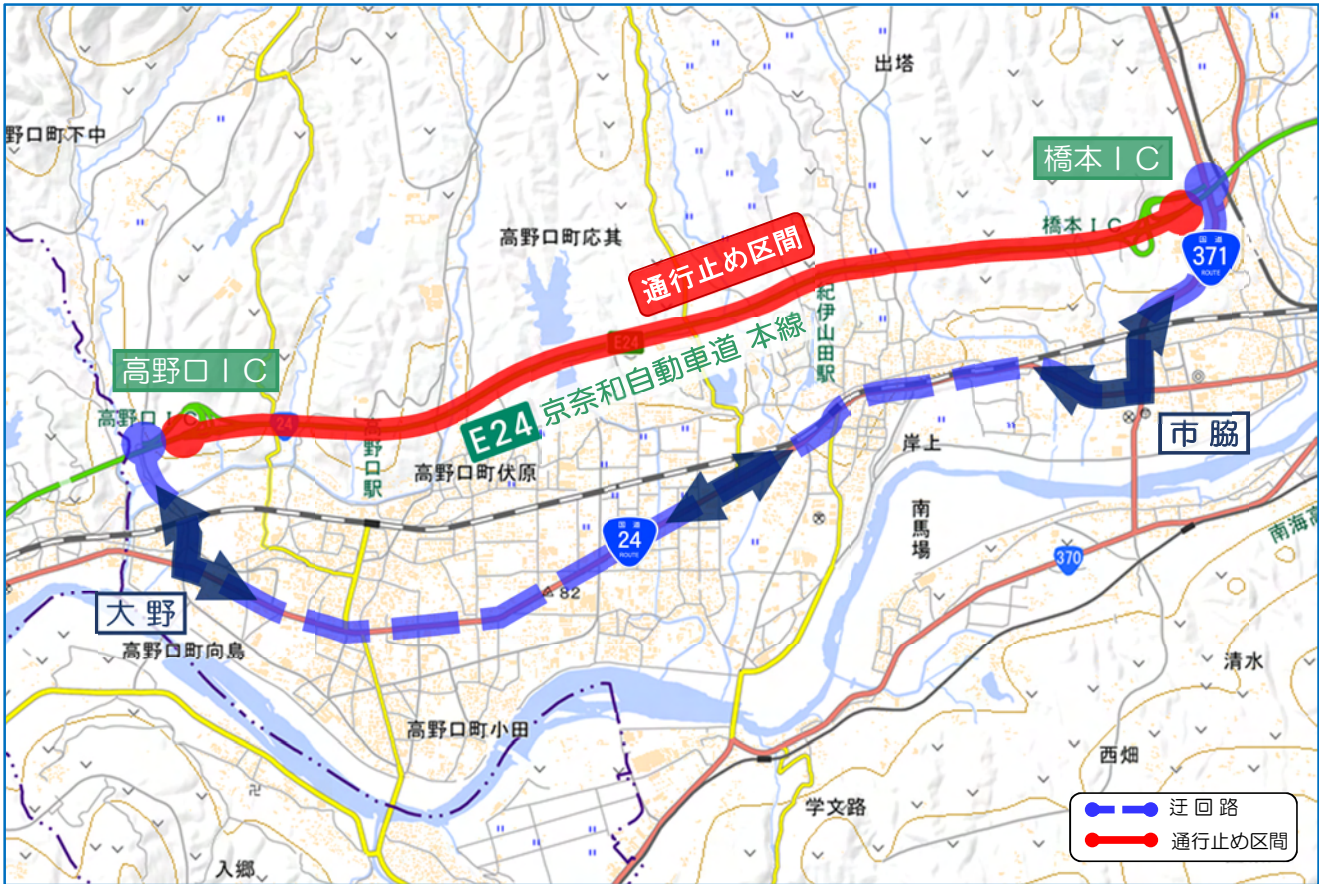
◆工事に関する問い合わせ先

国土交通省 近畿地方整備局 和歌山国道維持出張所

〒 640-8306 和歌山市出島 33 TEL 073-471-2010（直通）

■通行止め区間および迂回路案内（橋本IC～高野口IC間）

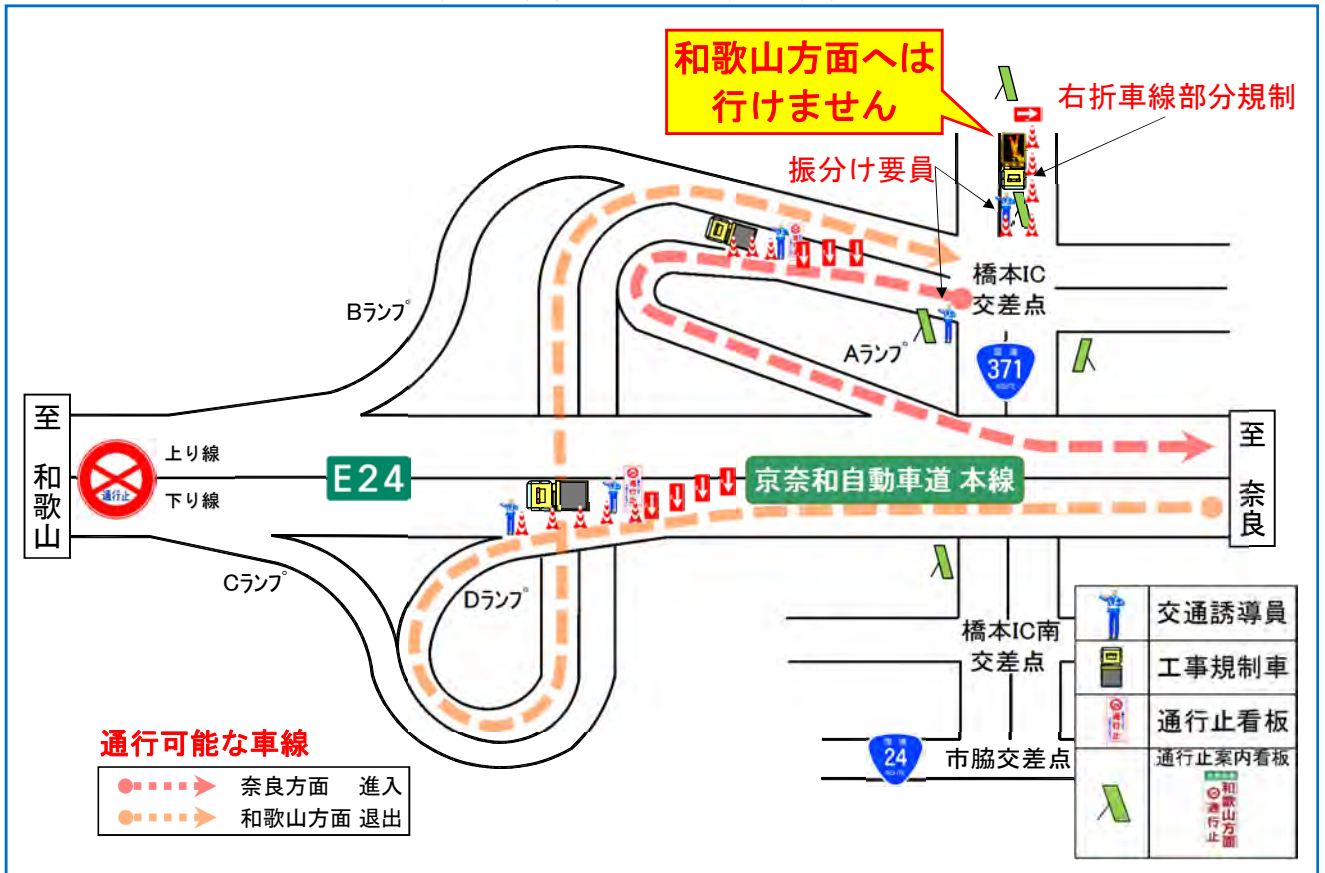
8月31日(金) 20:00 ~ 9月2日(日) 20:00



■ランプ部の規制概要図

橋本IC付近

8月31日(金) 20:00 ~ 9月2日(日) 20:00



■ランプ部の規制概要図

高野口 I C 付近

8月31日(金) 20:00 ~ 9月2日(日) 20:00

