



国土交通省近畿地方整備局

Kinki Regional Development Bureau

Ministry of Land, Infrastructure, Transport and Tourism

近畿地方整備局 和歌山河川国道事務所	配布日時	平成30年7月25日
資料配布		14時00分

件名	国道24号 京奈和自動車道の夜間通行止めのお知らせ 橋本東IC～岩出根来IC（上下線）
----	--

概要	<p>○国道24号 京奈和自動車道において、舗装修繕等のため緊急工事を行います。それに伴い、下記の日程で道路の夜間通行止めを実施します。</p> <p>■規制場所 国道24号 京奈和自動車道 橋本東IC～岩出根来IC【上下線】(33.1km)</p> <p>■規制期間 平成30年7月30日（月）20時から翌6時まで 1夜間 【予備日：平成30年7月31日（火）20時から翌6時まで】</p> <p>■作業内容 舗装修繕工事、道路施設清掃等</p> <p>■迂回路 国道24号（現道）</p> <p>■その他</p> <ul style="list-style-type: none"> ・上記区間の通行止めは、工事が終了次第解除します。 ・規制期間中は、規制看板やガードマン等の誘導に従い、安全走行を心がけてください。 ・通行止めの詳細は、別紙をご参照ください。 <p>工事期間中は交通規制によるご迷惑をおかけしますが、皆様のご理解とご協力をお願いいたします。</p>
----	--

取り扱い	_____
------	-------

配布場所	和歌山県政記者クラブ、和歌山県政放送記者クラブ、和歌山県地方新聞記者クラブ
------	---------------------------------------

問い合わせ先	国土交通省 近畿地方整備局 和歌山河川国道事務所 副 所 長 西野 直均 (内線 205) 道路管理第二課長 加藤 康弘 (内線 441) 電話 073-424-2471 FAX 073-424-2484
--------	---

E24**国道 24 号 京奈和自動車道の夜間通行止めのお知らせ**
橋本東 IC～岩出根来 IC（上下線）

国道 24 号 京奈和自動車道において、舗装修繕等のため緊急工事を行います。それに伴い、下記の日程で道路の夜間通行止めを実施します。道路を利用する皆様にはご迷惑をおかけしますが、ご理解とご協力をお願いいたします。

■規制場所

国道 24 号 京奈和自動車道

橋本東 IC ～ 岩出根来 IC 【上下線】 (33.1km)

■規制期間

平成 30 年 7 月 30 日（月） 20 時～翌 6 時まで 1 夜間 上下線通行止め
【予備日：平成 30 年 7 月 31 日（火） 20 時～翌 6 時まで】

※悪天候等により、上記日程での作業順延となった場合はスライドして実施します。
そのため、日程は変更となる可能性があります。

■通行止め区間位置図



規制種別	区間	7/30 (月)	31 (火)	8/1 (水)	2 (木)
夜間通行止	橋本東 IC ⇄ 岩出根来 IC (上下線)	20時～翌6時		20時～翌6時 予備日	

■国道 24 号（現道）への迂回にご協力をお願いします。

■規制期間中は、規制看板やガードマン等の誘導に従い、安全走行を心がけてください。

◆工事に関する問い合わせ先

国土交通省 近畿地方整備局 和歌山国道維持出張所

〒 640-8306 和歌山市出島 33 TEL 073-471-2010（直通）

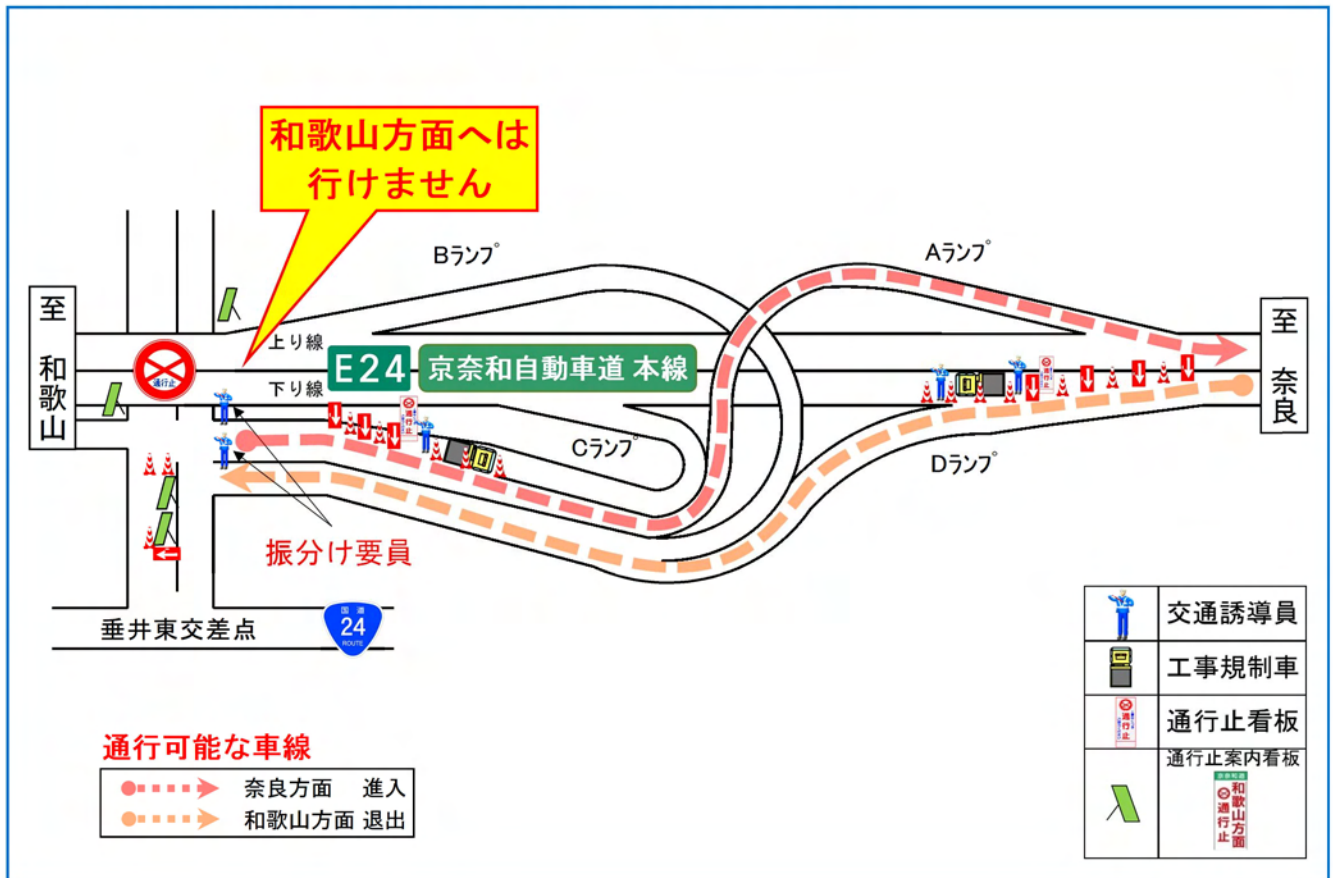
■通行止め区間および迂回路案内（橋本東IC～岩出根来IC間）

7月30日（月）【規制時間 20：00～翌6：00】



■ランプ部の規制概要図

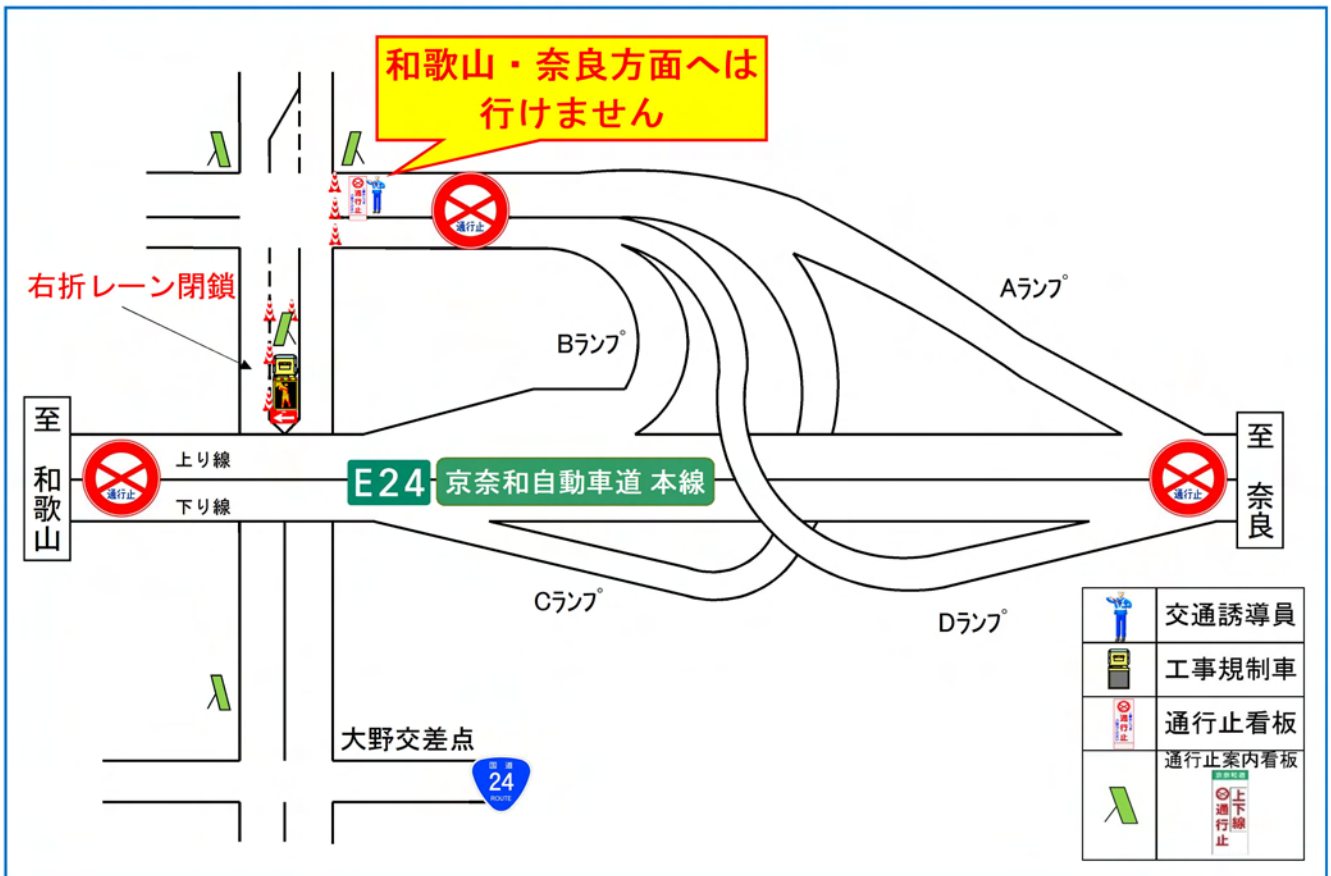
橋本東IC付近 7月30日（月）【規制時間 20：00～翌6：00】



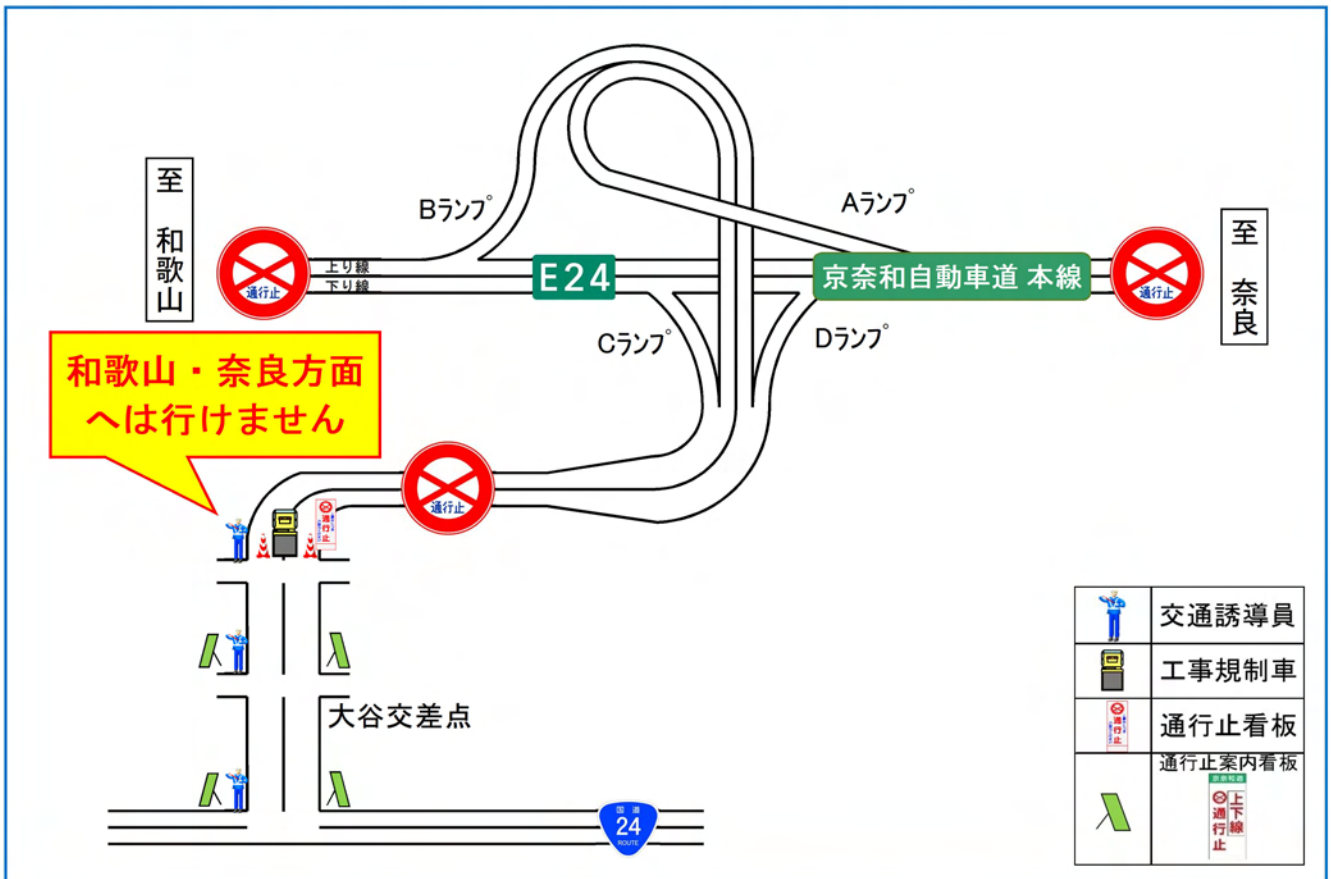
橋本 I C 付近 7月30日(月)【規制時間 20:00~翌6:00】



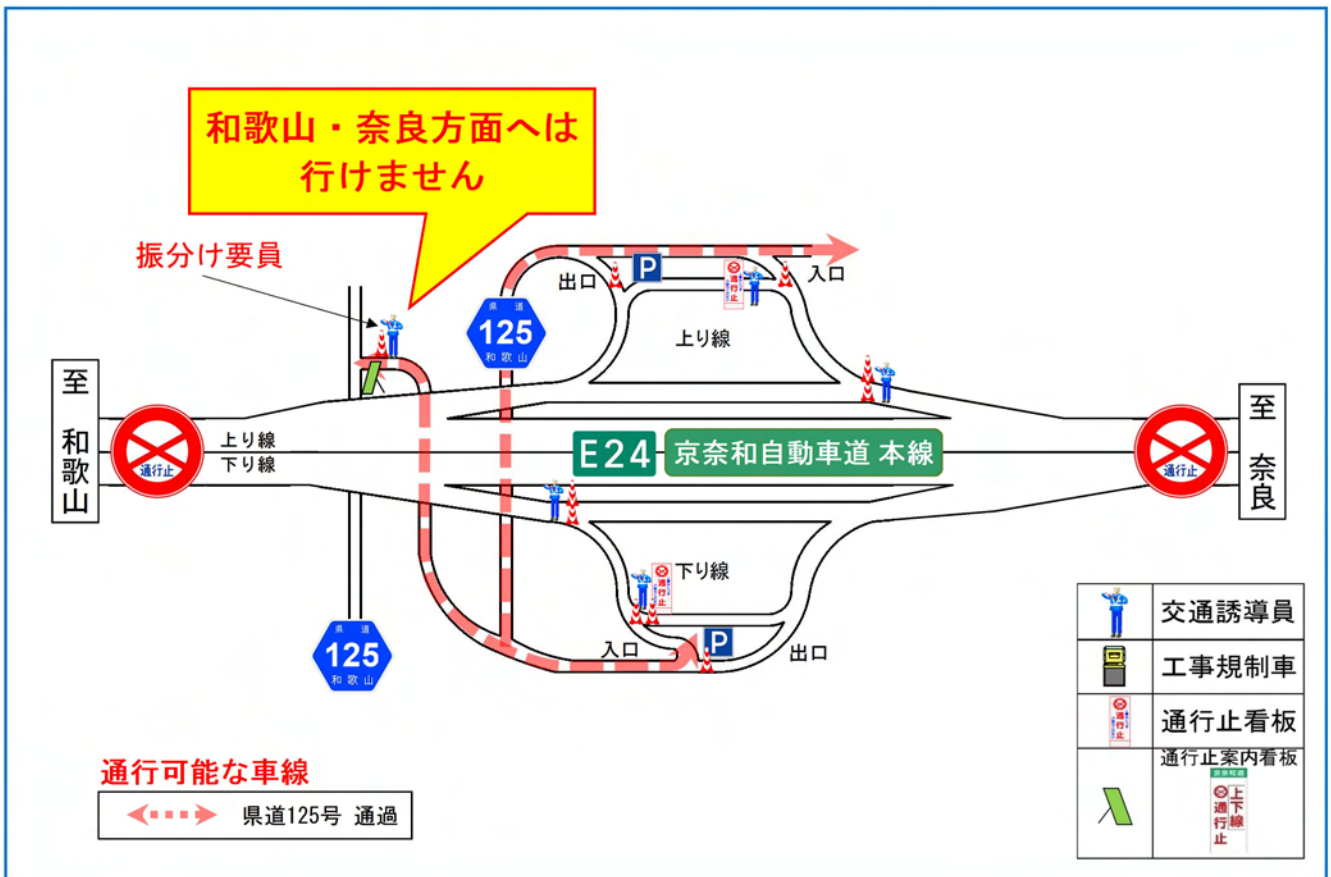
高野口 I C 付近 7月30日(月)【規制時間 20:00~翌6:00】



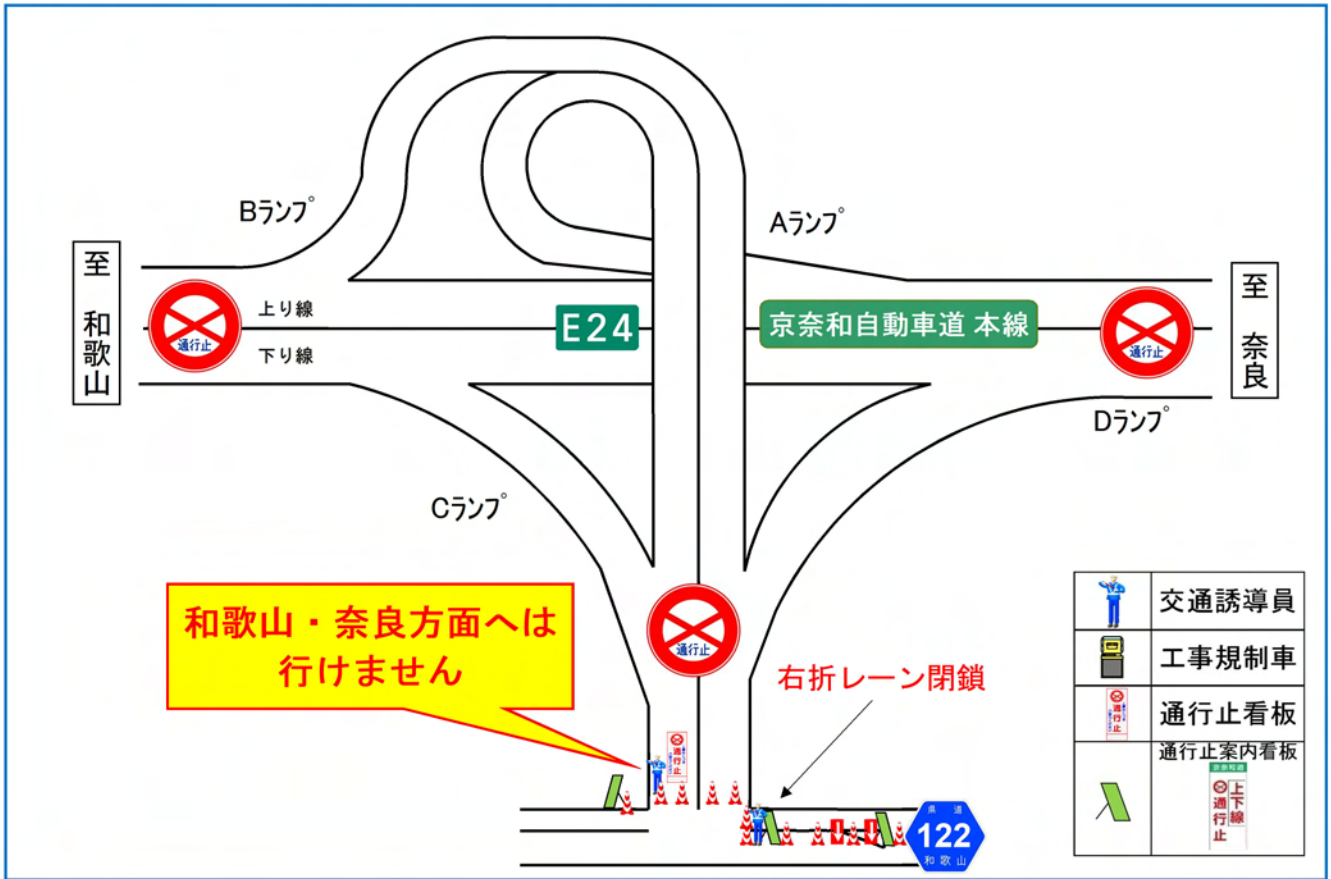
紀北かつらぎ I C 付近 7月30日(月)【規制時間 20:00~翌6:00】



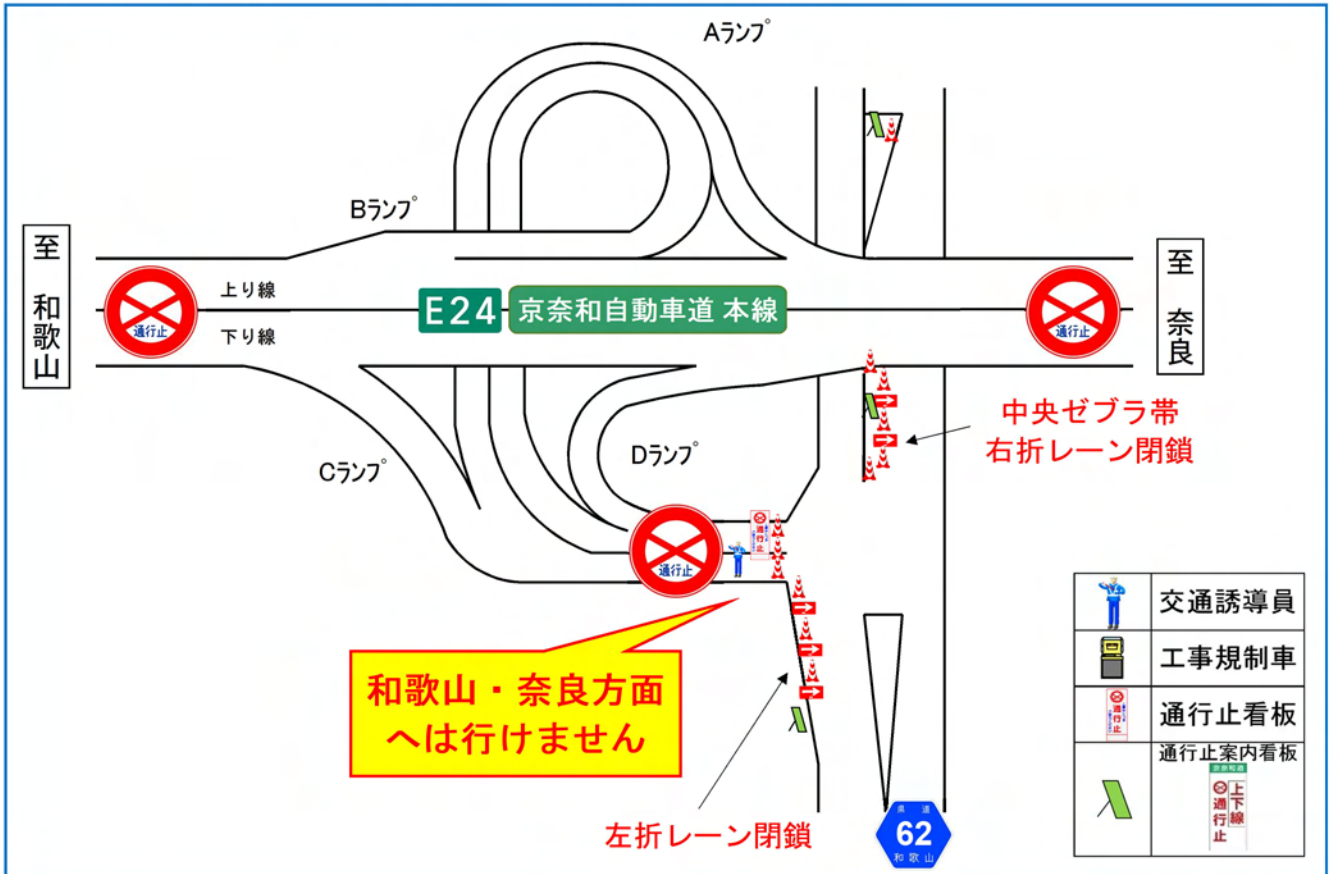
かつらぎ西 I C 付近 7月30日(月)【規制時間 20:00~翌6:00】



紀の川東 I C 付近 7月30日(月)【規制時間 20:00~翌6:00】



紀の川 I C 付近 7月30日(月)【規制時間 20:00~翌6:00】



岩出根来 I C 付近 7月30日(月)【規制時間 20:00~翌6:00】

