



国土交通省近畿地方整備局

Kinki Regional Development Bureau

Ministry of Land, Infrastructure, Transport and Tourism

近畿地方整備局 和歌山河川国道事務所	配 布 日 時	平成30年6月8日
資 料 配 布		14時00分

件 名	<b>国道 24 号 京奈和自動車道の<b>昼夜間通行止め</b>のお知らせ 橋本東 IC～高野口 IC，紀の川 IC～岩出根来 IC（上下線）</b>
-----	--

概 要	<p>○国道 24 号 京奈和自動車道において、舗装修繕工事等を行います。それに伴い、下記の日程で道路の<b>昼夜間通行止め</b>を実施します。</p> <p>■規制場所  <b>国道 24 号 京奈和自動車道</b>  <b>橋本東 IC ～ 橋本 IC 【上下線】 (4.9km)</b>  <b>橋本 IC ～ 高野口 IC 【上下線】 (5.6km)</b>  <b>紀の川 IC ～ 岩出根来 IC 【上下線】 (5.7km)</b></p> <p>■規制期間  <b>橋本東 IC～橋本 IC【上下線】，紀の川 IC～岩出根来 IC【上下線】</b>  <b>平成 30 年 7 月 6 日（金）から 7 月 7 日（土）まで 2 夜間</b>  <b>・ 20 時～翌 6 時 夜間通行止め</b>  <b>橋本 IC～高野口 IC【上下線】</b>  <b>平成 30 年 7 月 6 日（金）から 7 月 8 日（日）まで 2 昼夜間</b>  <b>・ 20 時～翌々日 20 時 昼夜間（48 時間）通行止め</b>  <b>※ 雨天決行（予備日なし）</b></p> <p>■作業内容  <b>舗装修繕工事、道路施設清掃等</b></p> <p>■迂回路  <b>国道 24 号（現道）</b></p> <p>■その他  <b>・ 上記区間の通行止めは、工事が終了次第解除します。</b>  <b>・ 規制期間中は、規制看板やガードマン等の誘導に従い、安全走行を心がけてください。</b>  <b>・ 通行止めの詳細は、別紙をご参照ください。</b></p> <p>工事期間中は皆さまに交通規制によるご迷惑をおかけいたしますが、皆様のご理解とご協力をお願いいたします。</p>
-----	---

取り扱い	_____
------	-------

配布場所	和歌山県政記者クラブ、和歌山県政放送記者クラブ、和歌山県地方新聞記者クラブ
------	---------------------------------------

問合わせ先	国土交通省 近畿地方整備局 和歌山河川国道事務所 副 所 長 <small>にしの</small> 西野 <small>なおひと</small> 直均 (内線 205) 道路管理第二課長 <small>かとう</small> 加藤 <small>やすひろ</small> 康弘 (内線 441) 電話 073-424-2471 FAX 073-424-2484
-------	---



## 国道24号 京奈和自動車道の**昼夜間通行止め**のお知らせ 橋本東IC～高野口IC，紀の川IC～岩出根来IC（上下線）

国道24号 京奈和自動車道において、舗装修繕工事等を行います。それに伴い、下記の日程で道路の**昼夜間通行止め**を実施します。道路を利用する皆様にはご迷惑をおかけしますが、ご理解とご協力をお願いいたします。

### ■規制場所

#### 国道24号 京奈和自動車道

橋本東IC ～ 橋本IC 【上下線】(4.9km)

橋本IC ～ 高野口IC 【上下線】(5.6km)

紀の川IC ～ 岩出根来IC 【上下線】(5.7km)

### ■規制期間

橋本東IC～橋本IC【上下線】，紀の川IC～岩出根来IC【上下線】

平成30年7月6日（金）から7月7日（土）まで 2夜間

・20時～翌6時 夜間通行止め

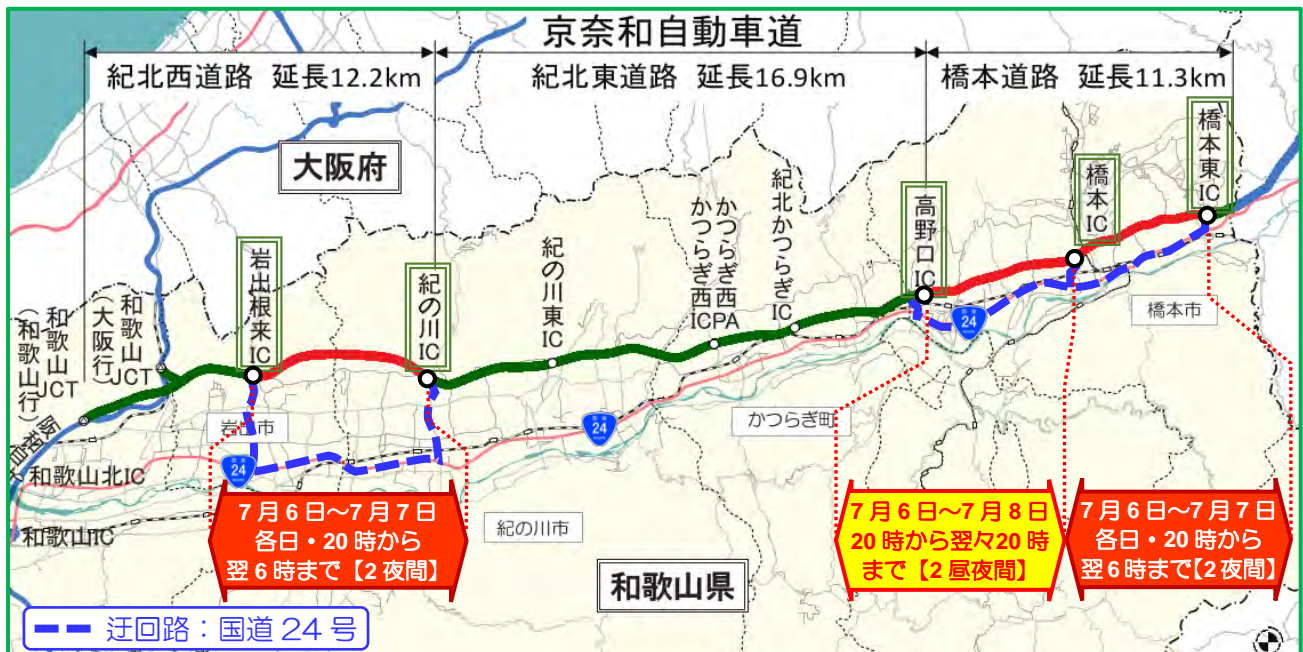
橋本IC～高野口IC【上下線】

平成30年7月6日（金）から7月8日（日）まで 2昼夜間

・20時～翌々日20時 昼夜間（48時間）通行止め

※ 雨天決行（予備日なし）

### ■通行止め区間位置図



規制種別	区間	7/6 (金)	7 (土)	8 (日)	9 (月)
夜間通行止	橋本東IC ⇄ 橋本IC(上下線)	20時～翌6時			
	紀の川IC ⇄ 岩出根来IC(上下線)	20時～翌6時			
昼夜間(48h)通行止	橋本IC ⇄ 高野口IC(上下線)	20時～翌々20時			

■国道24号（現道）への迂回にご協力をお願いします。

■規制期間中は、規制看板やガードマン等の誘導に従い、安全走行を心がけてください。

### ◆工事に関する問い合わせ先

国土交通省 近畿地方整備局 和歌山国道維持出張所

〒640-8306 和歌山市出島33 TEL 073-471-2010（直通）

## ■通行止め区間および迂回路案内（橋本東IC～高野口IC間）

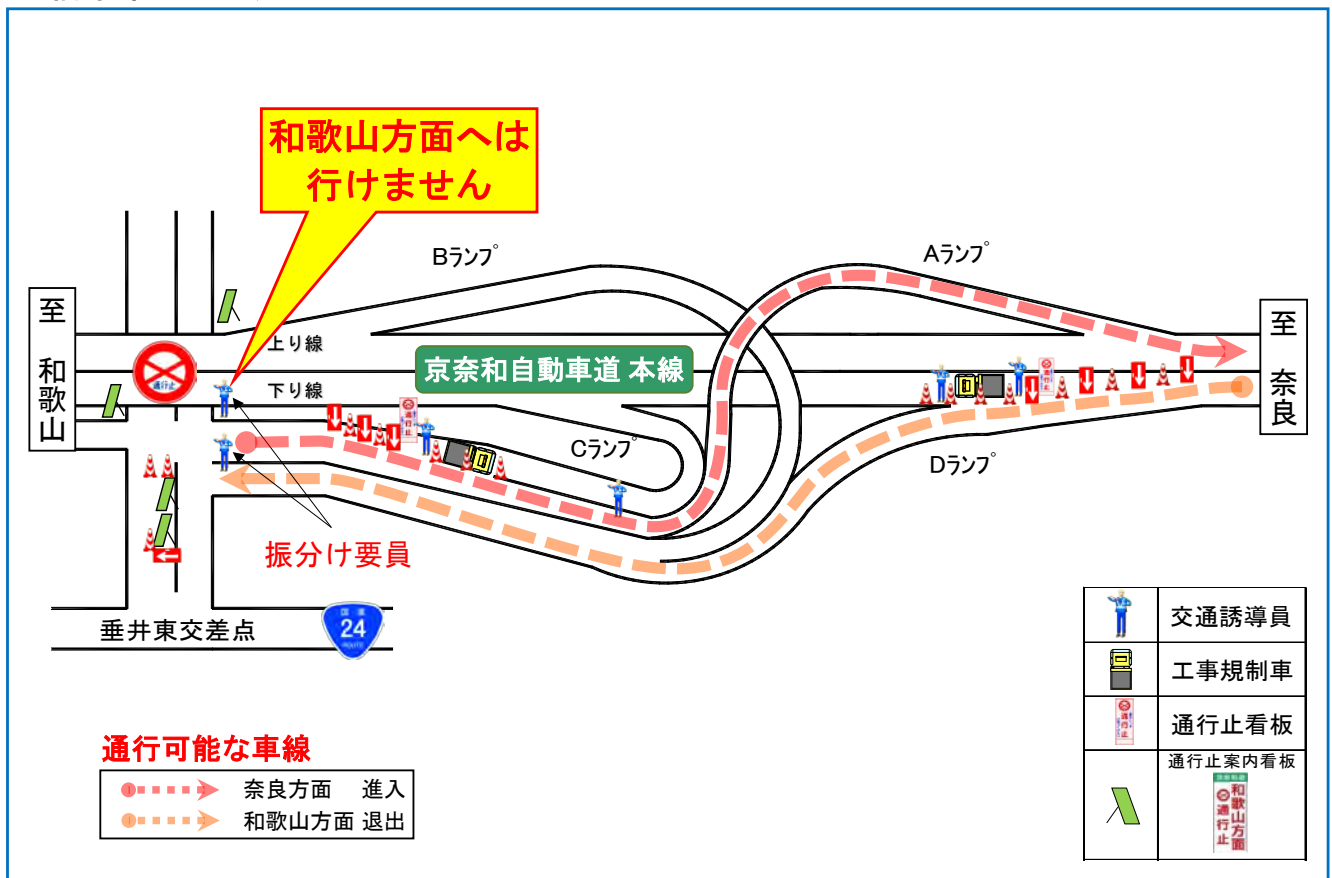
7月6日（金）～7日（土）【規制時間 20：00～翌6：00】



## ■ランプ部の規制概要図

橋本東IC付近

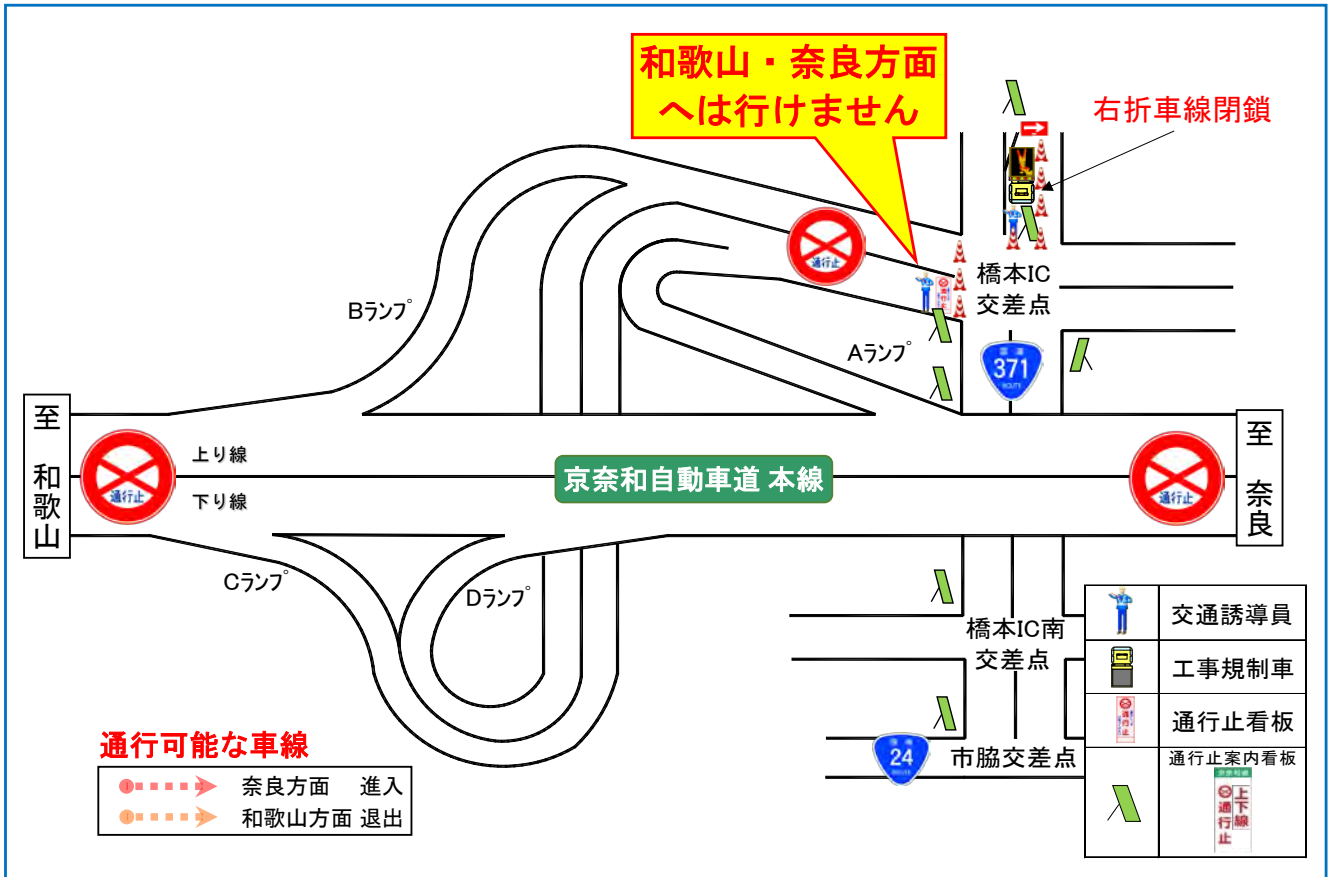
7月6日（金）～7日（土）【規制時間 20：00～翌6：00】



■ランプ部の規制概要図

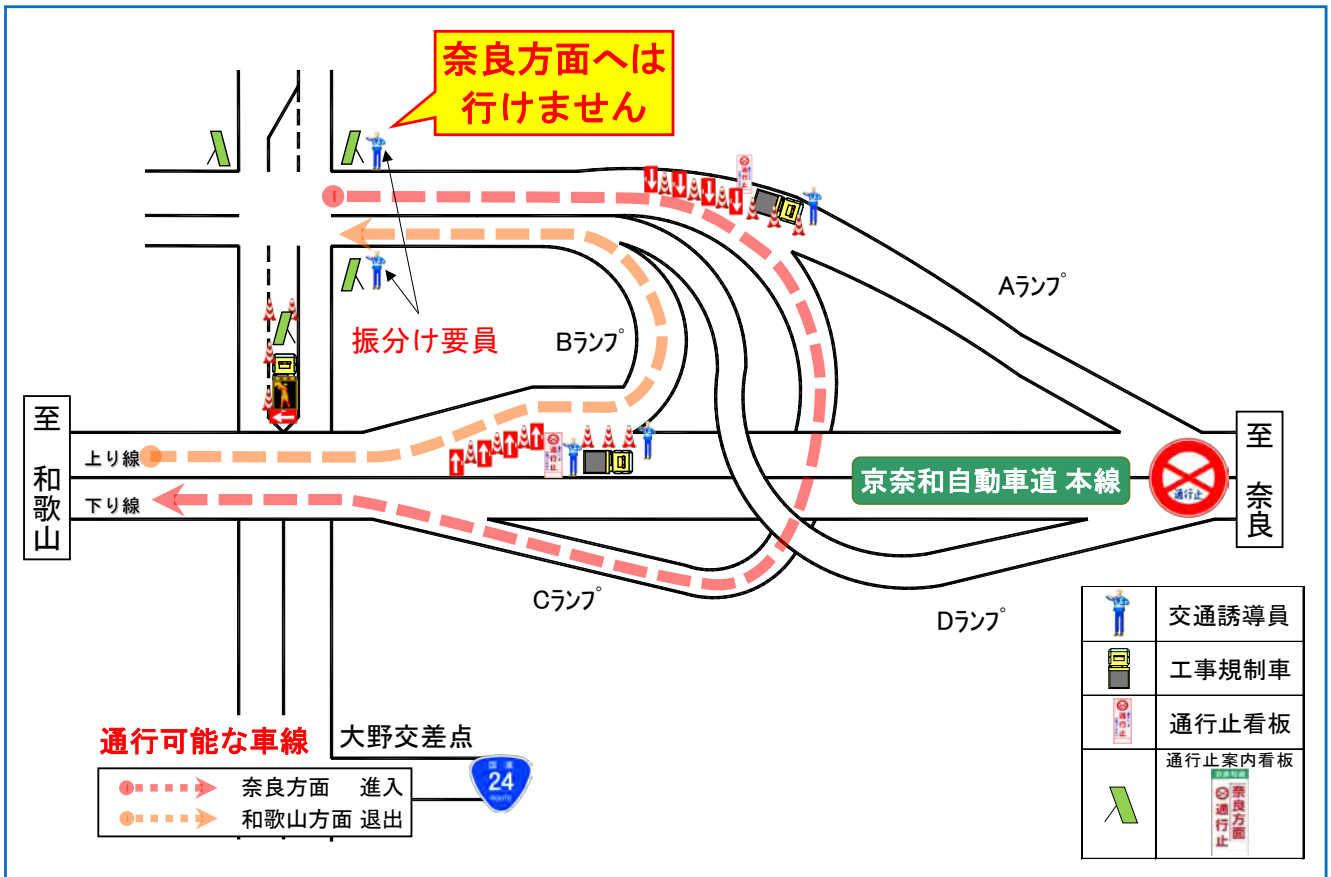
橋本 I C 付近

7月6日(金)~7日(土)【規制時間 20:00~翌6:00】



高野口 I C 付近

7月6日(金)~7日(土)【規制時間 20:00~翌6:00】



## ■通行止め区間および迂回路案内（橋本IC～高野口IC間）

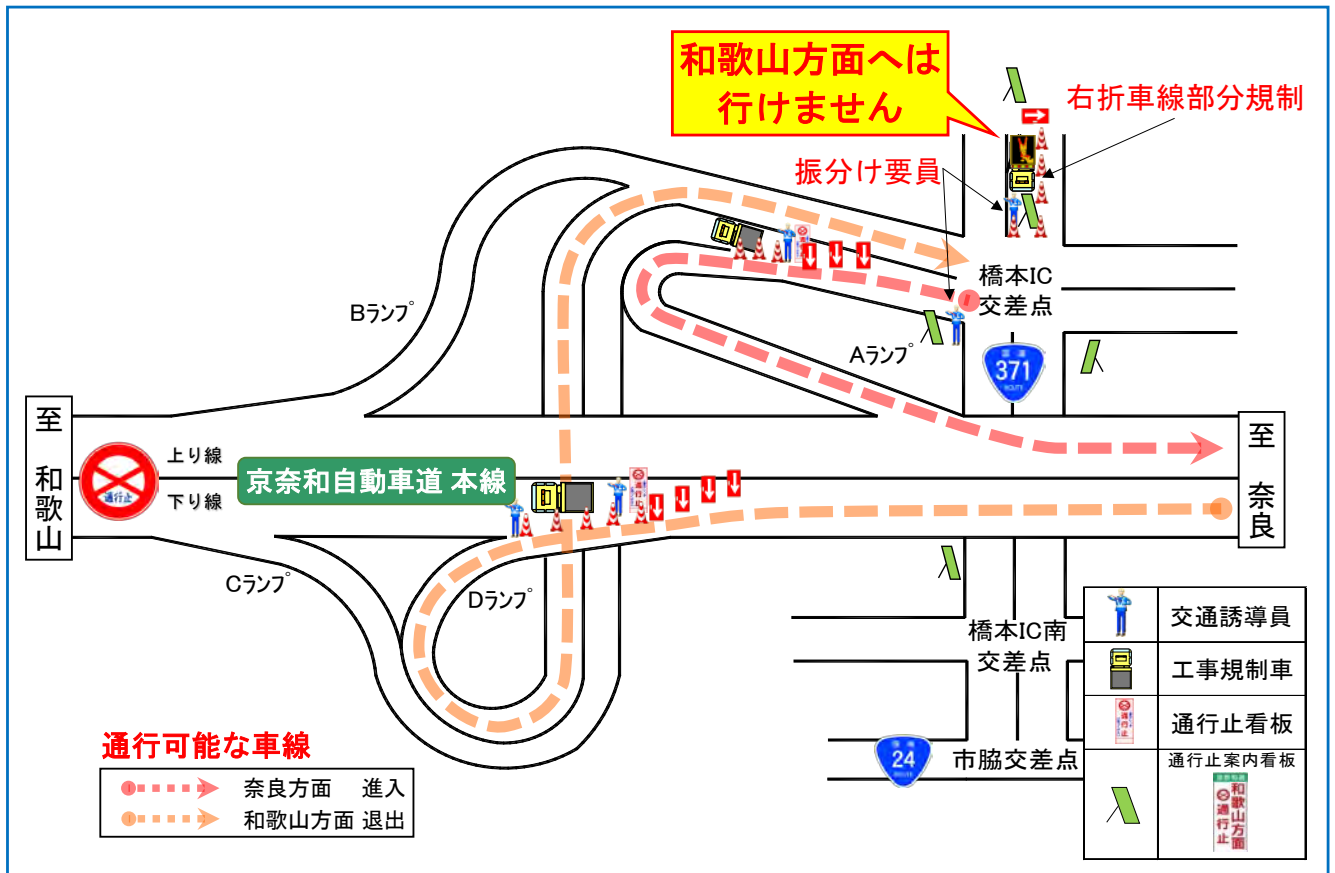
7月7日(土)～8日(日)【規制時間 6:00～20:00】



## ■ランプ部の規制概要図

橋本IC付近

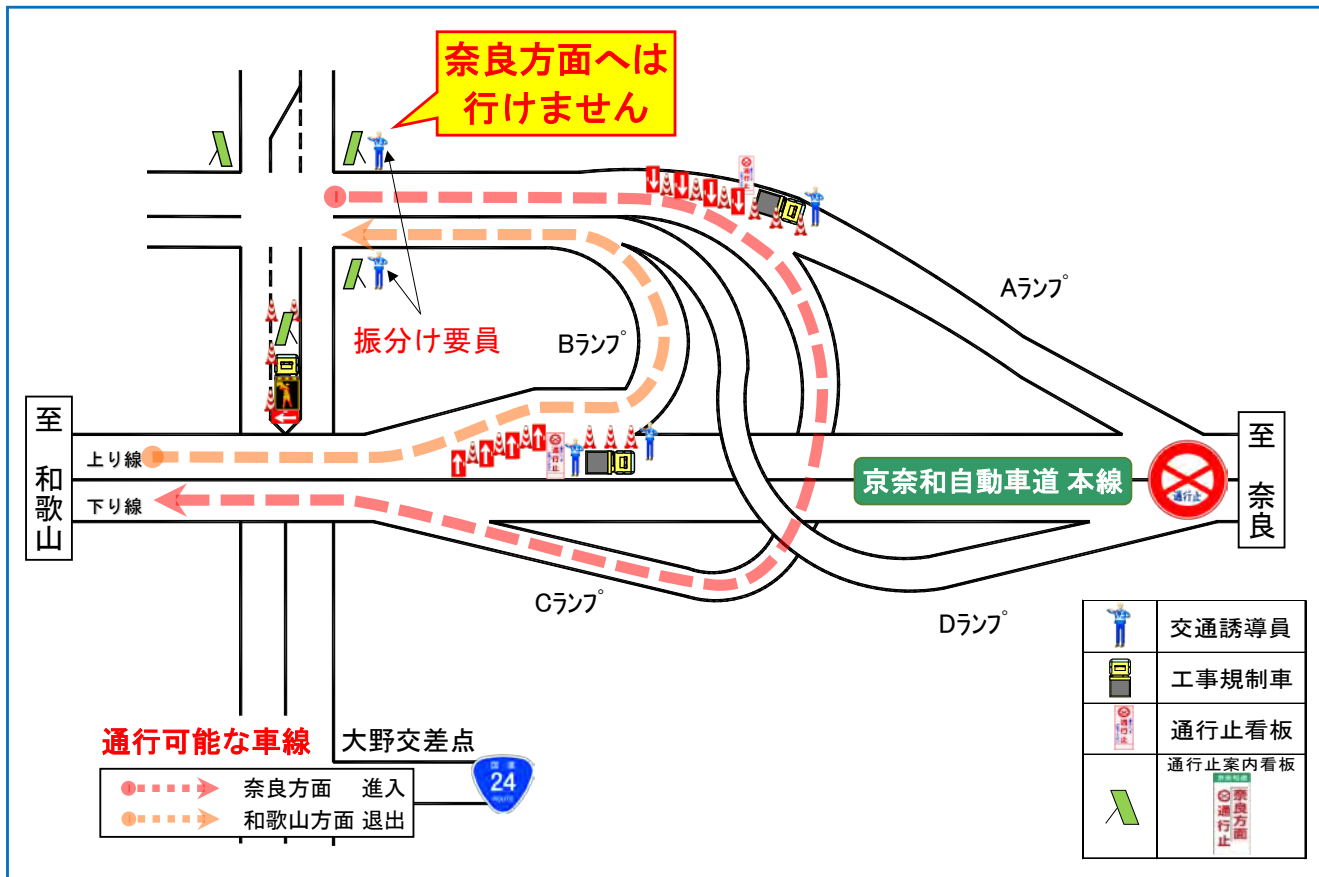
7月7日(土)～8日(日)【規制時間 6:00～20:00】



# ■ランプ部の規制概要図

高野口 I C 付近

7月7日(土)~8日(日)【規制時間 6:00~20:00】



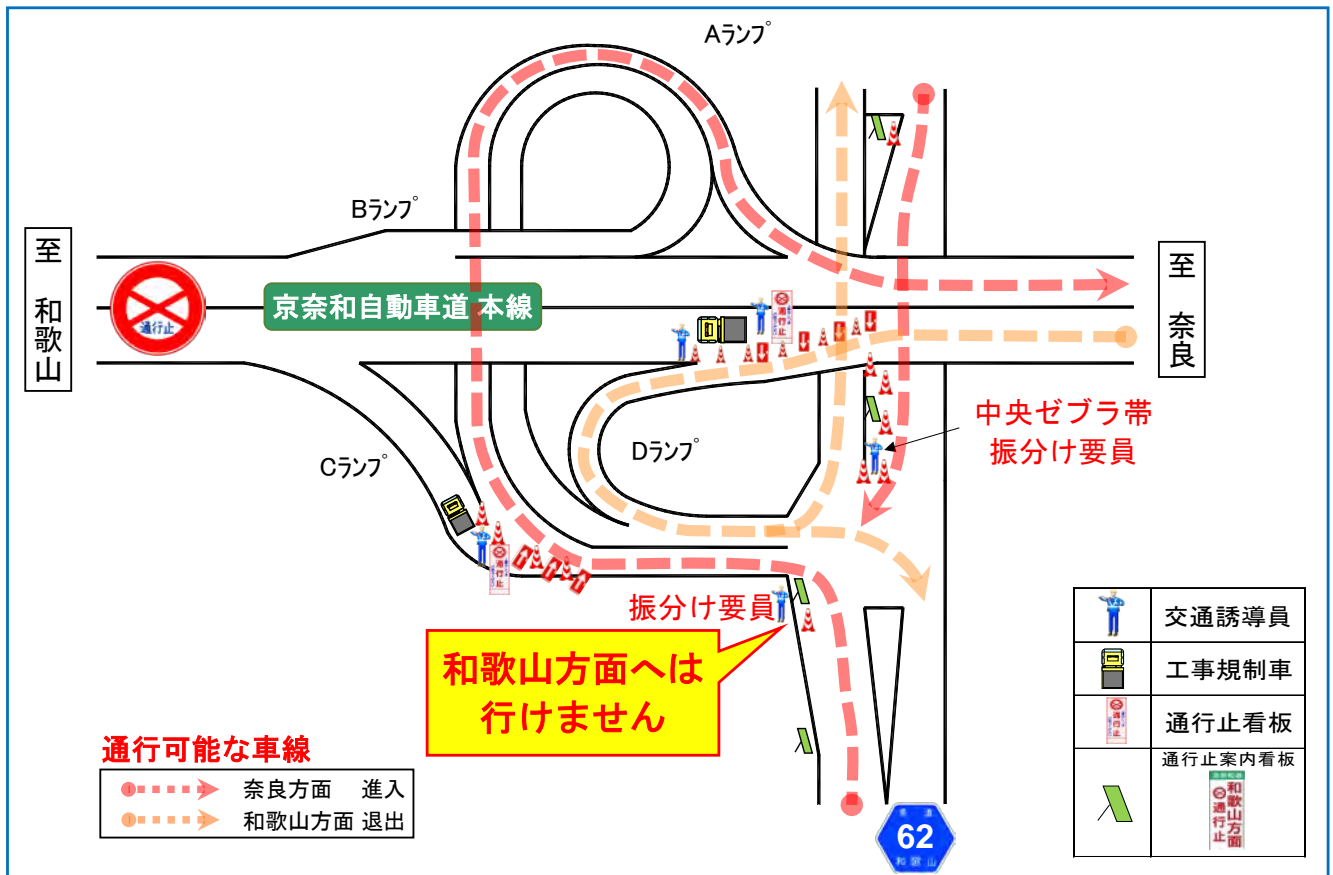
## ■通行止め区間および迂回路案内（紀の川IC～岩出根来IC間）

7月6日（金）～7日（土）【規制時間 20：00～翌6：00】



## ■ランプ部の規制概要図

紀の川IC付近 7月6日（金）～7日（土）【規制時間 20：00～翌6：00】



■ランプ部の規制概要図

岩出根来 I C 付近 7月6日(金)~7日(土)【規制時間 20:00~翌6:00】

