



国土交通省近畿地方整備局

Kinki Regional Development Bureau

Ministry of Land, Infrastructure, Transport and Tourism

近畿地方整備局 和歌山河川国道事務所	配 布 日 時	平成30年5月24日
資 料 配 布		14時00分

件 名	国道24号 京奈和自動車道の夜間通行止めのお知らせ － 橋本IC～高野口IC（下り・和歌山方面） －
-----	---

概 要	<p>○国道24号 京奈和自動車道において、伐採作業等のため緊急工事を行います。それに伴い、下記の日程で交通量の少ない夜間に通行止めを実施します。</p> <p>■規制場所 国道24号 京奈和自動車道 橋本ICから高野口IC（約5.6km） 【下り・和歌山方面向き】 （上り・奈良方面向きの規制はありません）</p> <p>■規制期間 平成30年5月30日（水） 22時から翌2時まで（4時間） 【※ 雨天決行（予備日無し）】</p> <p>■作業内容 伐採作業等、道路維持作業</p> <p>■迂回路 国道24号（現道）</p> <p>■その他</p> <ul style="list-style-type: none">・上記区間の通行止めは、工事が終了次第解除します。・規制期間中は、規制看板やガードマン等の誘導に従い、安全走行を心がけてください。・通行止めの詳細は、別紙をご参照ください。 <p>工事期間中は皆さまに交通規制によるご迷惑をおかけいたしますが、皆さまのご理解とご協力をお願いいたします。</p>
-----	--

取り扱い	_____
------	-------

配布場所	和歌山県政記者クラブ、和歌山県政放送記者クラブ、和歌山県地方新聞記者クラブ
------	---------------------------------------

問合わせ先	国土交通省 近畿地方整備局 和歌山河川国道事務所 副 所 長 西野 直均 (内線 205) 道路管理第二課長 加藤 康弘 (内線 441) 電話 073-424-2471 FAX 073-424-2484
-------	---



国道 24 号 京奈和自動車道**夜間通行止め**のお知らせ (区間：橋本 IC～高野口 IC【下り・和歌山方面】)

国道 24 号 京奈和自動車道において、伐採作業等のため緊急工事を行います。
それに伴い、下記の日程で**交通量の少ない夜間に通行止め**を実施します。道路を利用する皆さまにはご迷惑をおかけしますが、ご理解とご協力をお願いいたします。

■規制場所

国道 24 号 京奈和自動車道

橋本 IC から高野口 IC (約 5.6km) 【下り・和歌山方面向き】
(上り・奈良方面向きの規制はありません)

■規制内容

平成 30 年 5 月 30 日 (水) 22 時から翌 2 時まで (4 時間)
【※ 雨天決行 (予備日無し)】

■通行止め区間位置図



■国道 24 号 (現道) への迂回にご協力をお願いします。

■規制期間中は、規制看板やガードマン等の誘導に従い、安全走行を心がけてください。

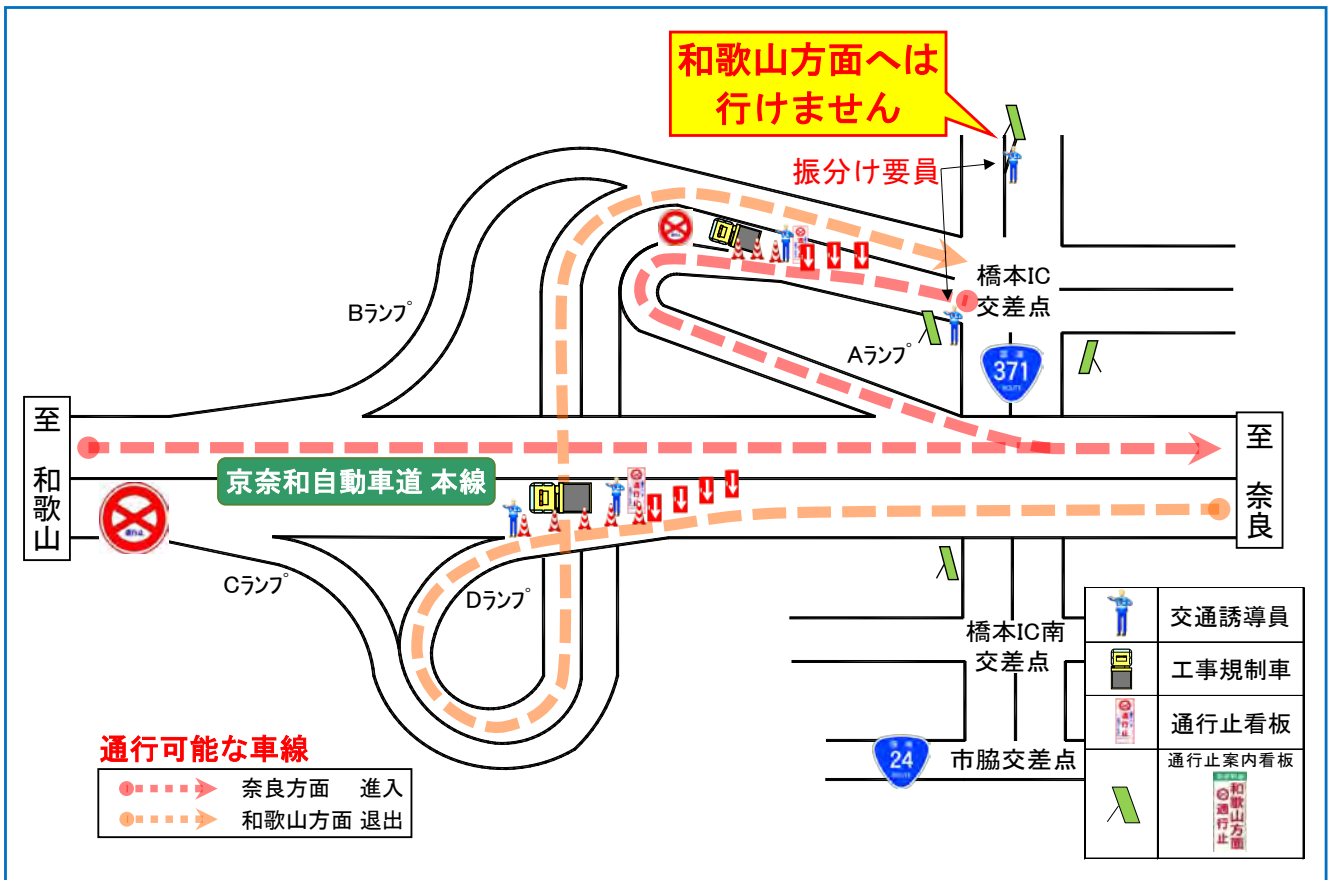
◆工事に関する問い合わせ先

国土交通省 近畿地方整備局 和歌山国道維持出張所

〒 640-8306 和歌山市出島 33 TEL 073-471-2010 (直通)

■ランプ部の規制概要図

橋本 I C 付近



■和歌山方面への迂回路

