



国土交通省 近畿地方整備局
Kinki Regional Development Bureau
Ministry of Land, Infrastructure,
Transport and Tourism

| | | |
|-----------------------|------|----------------------------|
| 近畿地方整備局 和歌山河川国道事務所 | 配布日時 | 平成27年 8月 19日 (水) 14時00分 |
| 資料配布 | | |

| | |
|----|---|
| 件名 | 京奈和自動車道 (紀の川IC~岩出根来IC) 平成27年9月12日 (土) に開通式典を開催します。 |
|----|---|

| | |
|----|---|
| 概要 | <p>京奈和自動車道紀北西道路の紀の川IC~岩出根来IC間 が、平成27年9月12日 (土) 14時に開通します。 これに伴い、地元関係者を招いて開通式典を開催しま すのでお知らせします。</p> <p>◇今回開通区間 京奈和自動車道 紀の川IC~岩出根来IC 延長5.7km</p> <p>◇開通式典の開催日時 平成27年9月12日 (土) 9時30分~</p> <p>◇式典会場 岩出根来IC (和歌山県岩出市根来)</p> <p>共催：国土交通省 近畿地方整備局、和歌山県、紀の川市、岩出市</p> |
|----|---|

| | |
|-----|--|
| 取扱い | |
|-----|--|

| | |
|------|---|
| 配布場所 | 近畿建設記者クラブ、大手前記者クラブ、 和歌山県政記者クラブ、和歌山県地方新聞協会、和歌山県政放送記者クラブ |
|------|---|

| | |
|--------|--|
| 問い合わせ先 | <京奈和自動車道について> 国土交通省 近畿地方整備局 和歌山河川国道事務所 副所長 中尾 勝 (なかお まさる) 計画課長 森谷 信也 (もりたに しんや) TEL 073-424-2471(代表) |
|--------|--|

京奈和自動車道(紀の川IC～岩出根来IC) 開通式典について

京奈和自動車道紀北西道路の紀の川IC～岩出根来IC間が、平成27年9月12日(土)14時に開通します。

これに伴い、地元関係者を招いて開通式典を開催しますのでお知らせします。

■開通式典について

開催日時:平成27年9月12日(土)9時30分～

場 所:岩出根来IC付近(和歌山県岩出市根来)本線上

□タイムスケジュール(予定)

8:30 受付開始

9:30 開式

テープカット・くす玉開披

通り初め

共 催:近畿地方整備局、和歌山県、紀の川市、岩出市

■取材について

取材される報道関係者は、事前登録の上、以下の事項に十分留意していただき、行事の円滑な遂行にご協力くださいますようお願い申し上げます。

【事前登録】

- ・取材を希望される方は、9月9日(水)17時までに必ず、別添のFAX申し込みによる事前登録をお願いいたします。
- ・お申し込みを頂いた後、「駐車証」を送付いたします。

【その他】

- ・ご来場の車両には、送付された「駐車証」をフロントガラスから見える位置に置いて下さい。
- ・当日、記者及びカメラマンの方は、自社の腕章を着用していただきますようお願いいたします。
- ・開通式典進行上の都合により、内容・時間が変更になる可能性がありますので、予めご了承ください。

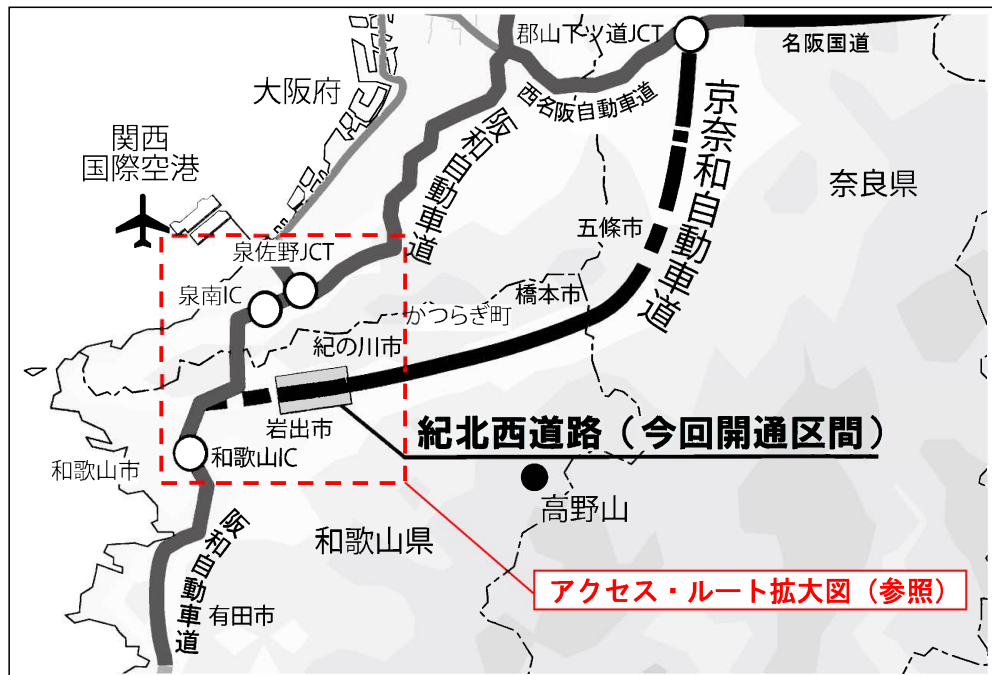
■問い合わせ先〈京奈和自動車道について〉

和歌山河川国道事務所 TEL 073-424-2471(代表)

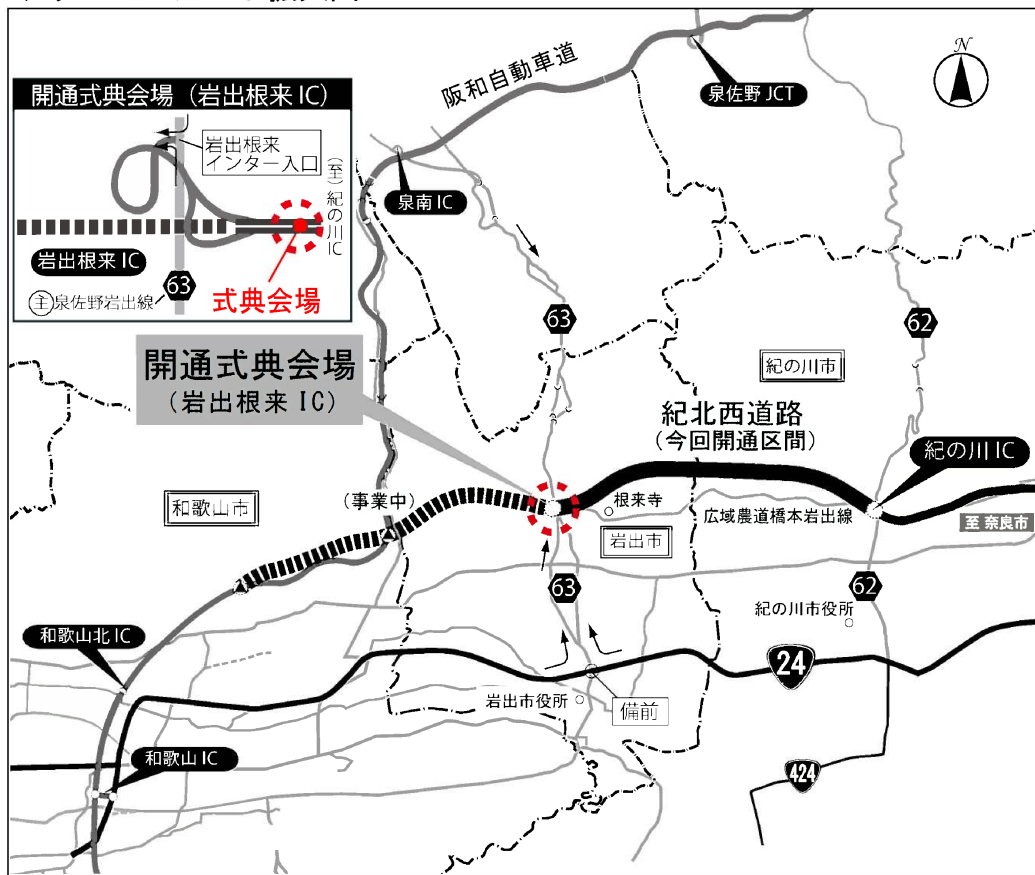
副所長 中尾 勝 (なかお まさる)

計画課長 森谷 信也 (もりたに しんや)

開通式典会場へのアクセス



■ アクセス・ルート拡大図



取材 FAX申込書

和歌山河川国道事務所 開通式典担当 宛

FAX番号:073-424-2485

9月9日(水)締め切り

| | |
|----------------------------|--|
| 貴社名 | |
| ご参加人数 | |
| ご担当者氏名 | 氏 名 所属部署名等 |
| ご連絡先 | 郵便番号 ー 住 所 電話番号 () FAX番号 () E-mail @ |
| 駐車証の郵送先 (ご連絡先と住所が異なる場合) | 郵便番号 ー 住 所 電話番号 () |
| 車両台数 | |
| 車両ナンバー | |

※送付状は不要ですので、本紙のみをそのままFAXして下さい。

※当日迄に駐車証を送付する予定です。

当日は、必ずフロントガラスから見える位置に駐車証を置いてご来場下さい。

【お問合せ先】

国土交通省 和歌山河川国道事務所 副所長・中尾(なかお)、計画課・森谷(もりたに)

TEL 073-424-2471(代表)

開通区間の概要

【参考】

■ 京奈和自動車道の概要

<区間> (起点)京都市京都市～(経由)奈良県～(終点)和歌山県和歌山市 延長約120km

<目的> 高速道路や主要な国道とのネットワーク形成、拠点都市間の連携強化 等

■ 開通日時・区間

次の区間が、平成27年9月12日(土)に開通することになりました。

けいなわ き かわ いわで ねごろ
<開通区間> 京奈和自動車道 紀の川IC～岩出根来IC 延長5.7km

【式典】:平成27年9月12日(土) 9時30分～ 【開通】:同日 14時00分

■ 開通区間の概要図



■ 新たにできる 出入り口

| 名称 | 道路名 | 連結位置 | 接続道路 |
|---------------------|---------|------------|-------------------------|
| いわで ねごろ 『岩出根来IC』 | 京奈和自動車道 | いわで 岩出市 | いずみさのいわで 主要地方道泉佐野岩出線 |

〈京奈和自動車道〉 地域の産業振興に寄与！

【参考】

○民間需要の拡大

◇京奈和自動車道の沿線地域では企業立地が進展。

◇新規立地等企業の設備投資による、経済波及効果は約6,676億円。

○雇用の創出

◇京奈和自動車道の沿線地域では新規求人倍率が増加。

京奈和自動車道沿線の工業団地・企業団地



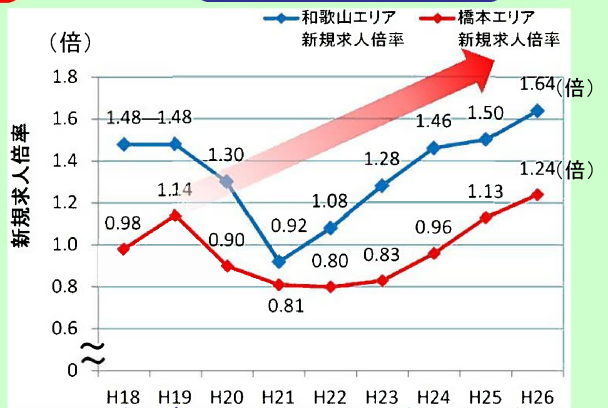
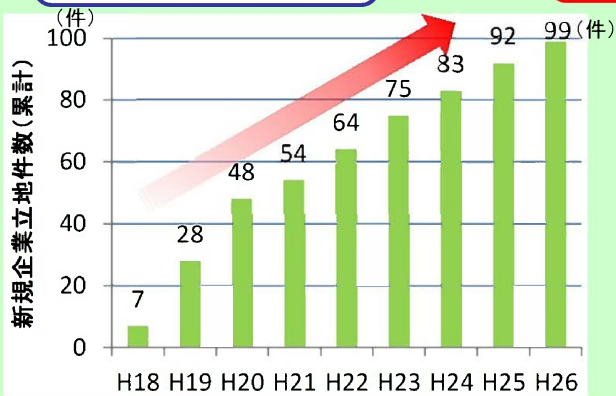
京奈和自動車道沿線の企業立地件数の推移状況

求人倍率の推移

設備投資: 約3,430億円
経済波及: 約6,676億円

新規企業立地
99件

求人倍率が増加



※企業件数には立地協定締結企業を含む
 ※沿線地域…和歌山市、岩出市、紀の川市、かつらぎ町、九度山町、橋本市
 ※設備投資額…新規企業立地における設備投資額
 ※経済波及額…総務省 簡易経済波及算定ツール(H23)にて試算

※和歌山エリア…和歌山市・岩出市・紀の川市
 ※橋本エリア…橋本市・かつらぎ町・九度山町・高野町

〈京奈和自動車道〉 地域の観光振興に寄与！ 【参考】

- ◇京奈和自動車道沿線の和歌山市・高野町エリアでは、10年前から観光客数が**約10%増加**。
- ◇開通区間の延伸により、観光地へのアクセスが向上し、さらなる**観光者数の増加に期待**。

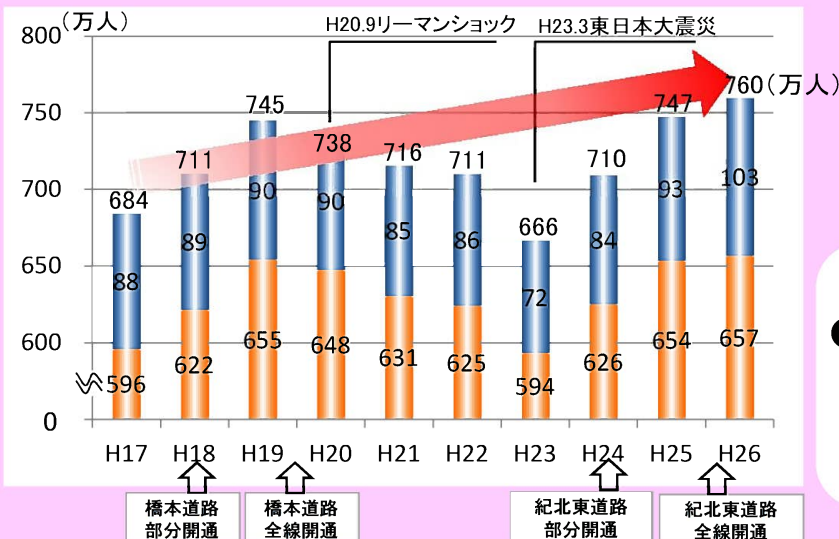
和歌山城(和歌山市)



高野山金剛峯寺(高野町)



和歌山県(和歌山市・高野町)主要観光地の観光客数が増加



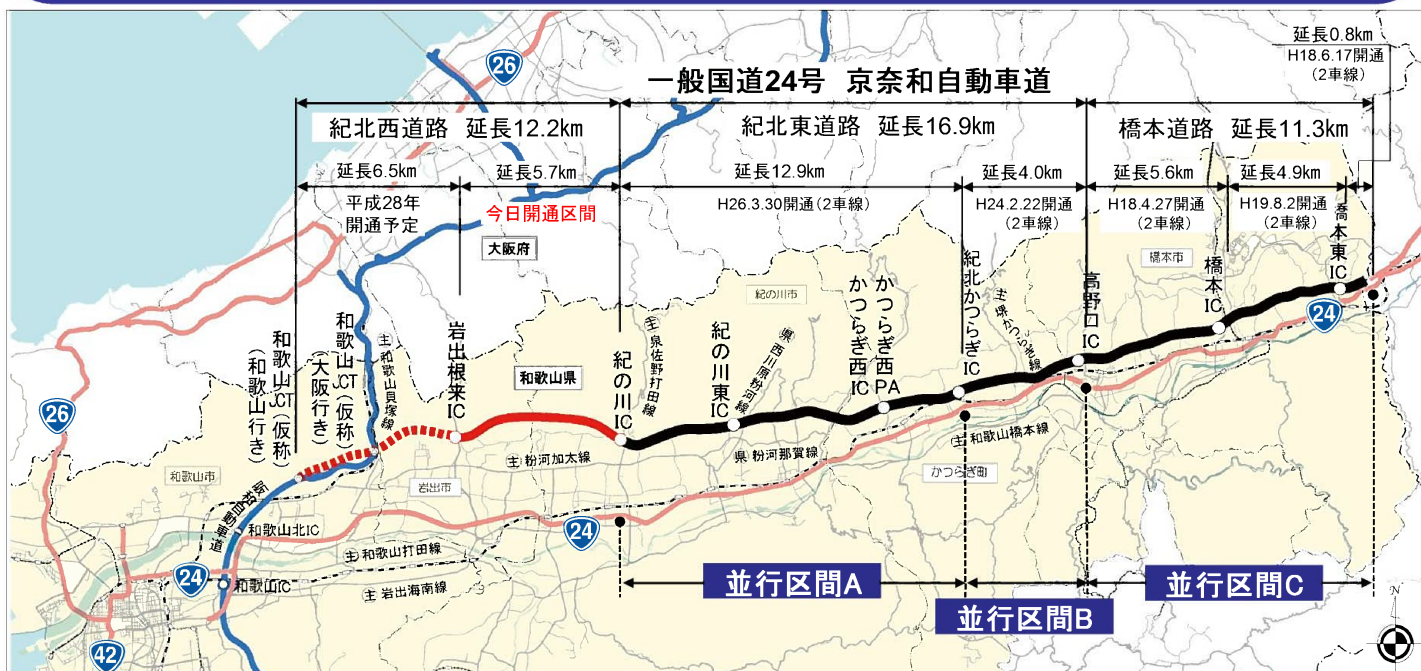
●橋本道路・紀北東道路の開通前後で、宿泊客、日帰り客ともに**約10%増加**！

出典:「和歌山県観光客動態調査報告書」(H17~H25)・「H26観光客動態調査結果(速報)」

〈京奈和自動車道〉沿線地域の交通安全向上に寄与！【参考】

○交通安全の確保

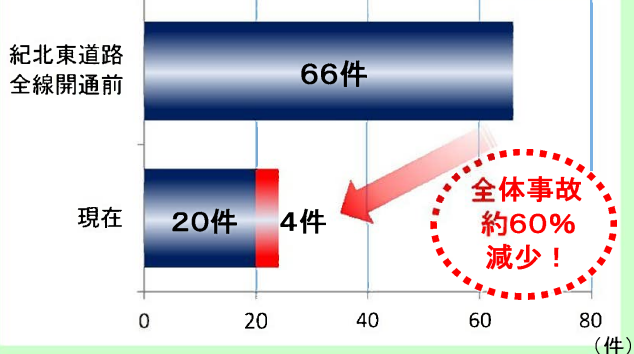
- ◇京奈和自動車道の開通により、国道24号を利用していた交通が、信号が無く走行性の高い京奈和自動車道に転換。
- ◇国道24号の交通混雑が緩和され、追突事故が減少。
- ◇京奈和自動車道と国道24号をあわせた死傷事故件数は、開通前から約6割以上減少。



並行区間Aの開通前後 事故発生比較

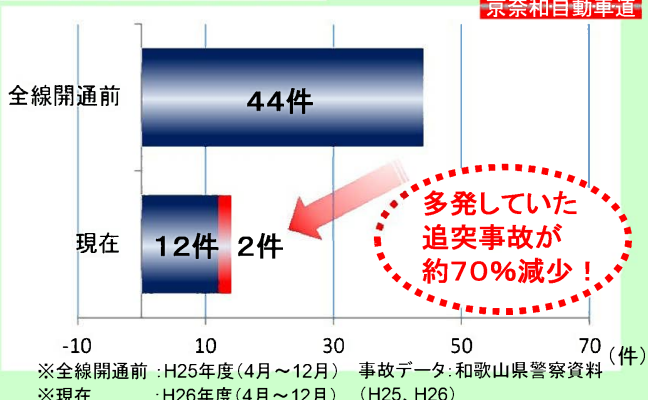
■年間死傷事故件数の変化

凡例: 国道24号 (青)
 京奈和自動車道 (赤)



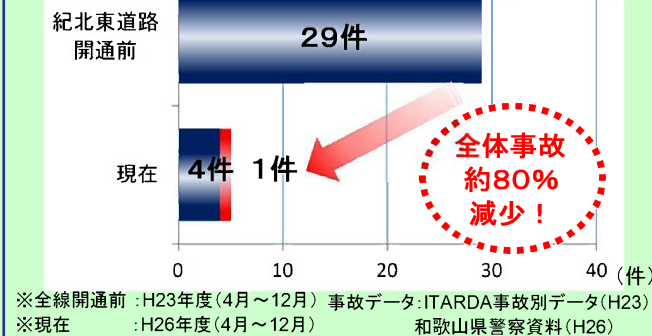
■追突事故件数の変化

凡例: 国道24号 (青)
 京奈和自動車道 (赤)



並行区間Bの開通前後 事故発生状況

凡例: 国道24号 (青)
 京奈和自動車道 (赤)



並行区間Cの開通前後 事故発生状況

凡例: 国道24号 (青)
 京奈和自動車道 (赤)

