



国土交通省近畿地方整備局

Kinki Regional Development Bureau

Ministry of Land Infrastructure, Transport and Tourism

近畿地方整備局  
和歌山河川国道事務所

配布日時

平成26年4月23日(水)  
14時00分

資料配布

件名

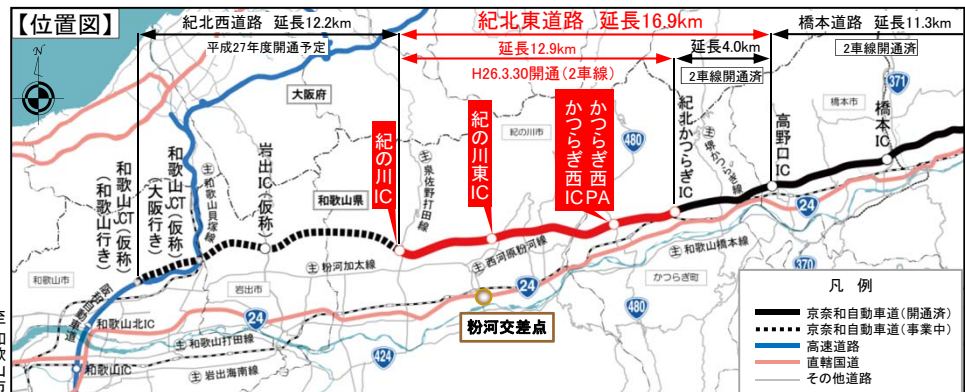
京奈和自動車道 紀北東道路 紀北かつらぎIC～紀の川IC 開通  
＜速報＞開通後の交通状況についてお知らせします  
～交通分散により国道24号の交通量が減少～

概要

○京奈和自動車道 紀北東道路 紀北かつらぎIC～紀の川IC間が  
平成26年3月30日(日)に開通しました。  
開通後の交通状況の変化についてお知らせします。

■並行する国道24号の交通量が減少

- ・紀北東道路 紀北かつらぎIC～紀の川IC の交通量は  
1日あたり**13,700台～14,800台**です。
- ・今回の開通に伴い、並行する国道24号を通行する交通量は  
**約4割～約5割減少**しています。
- ・国道24号の交通量減少に伴い、**粉河交差点の渋滞が解消**しました。



※今後も、周辺道路の現地調査を行い、開通後の交通状況をお知らせしていく予定です。

取扱い

配布場所

和歌山県政記者クラブ  
和歌山県政放送記者クラブ  
和歌山県地方新聞協会

問合せ先

国土交通省 近畿地方整備局 和歌山河川国道事務所

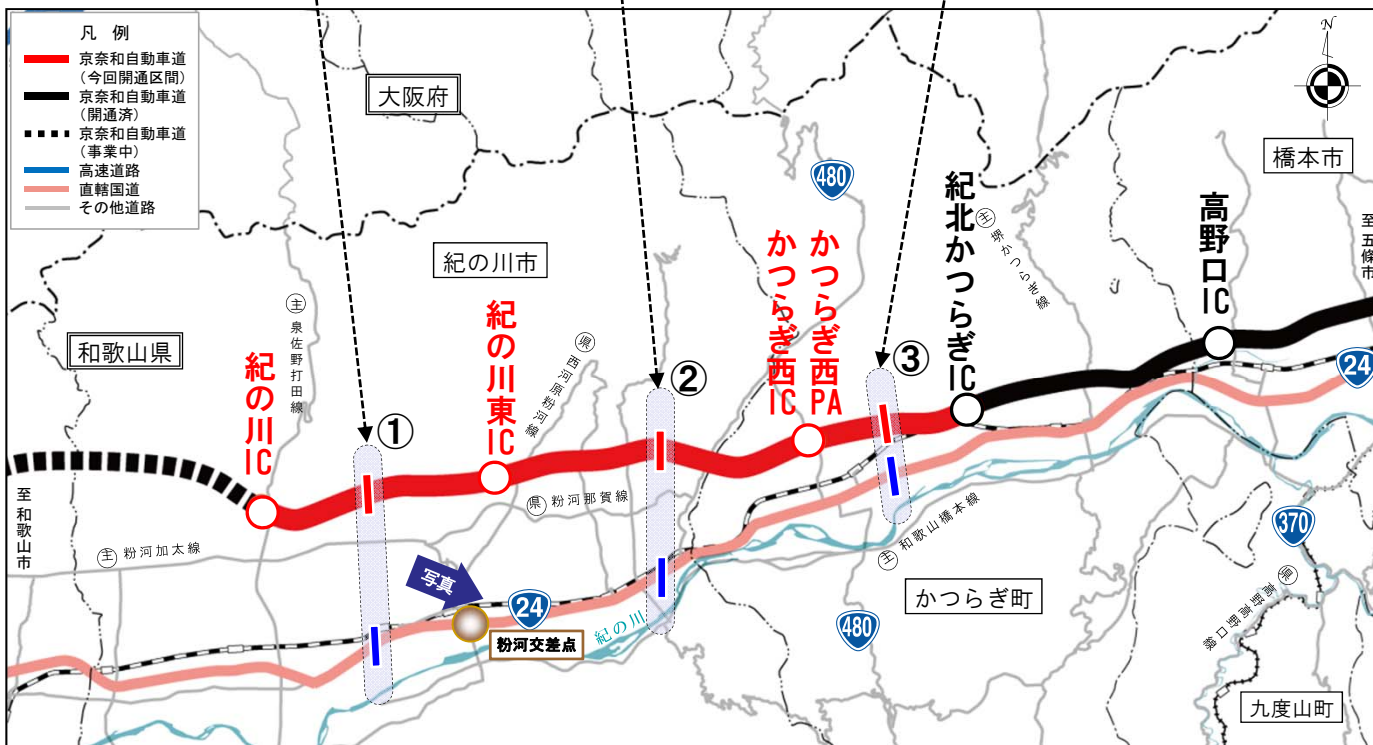
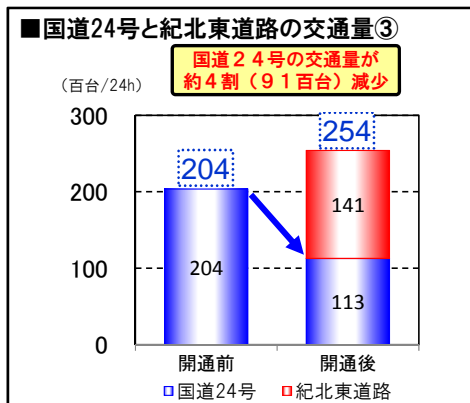
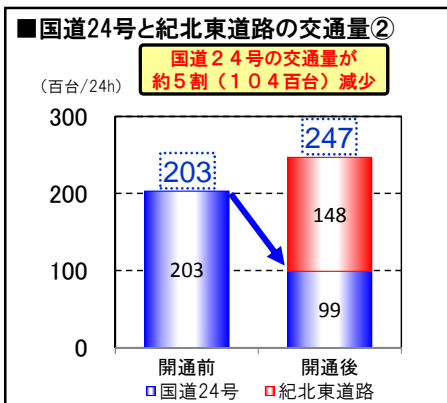
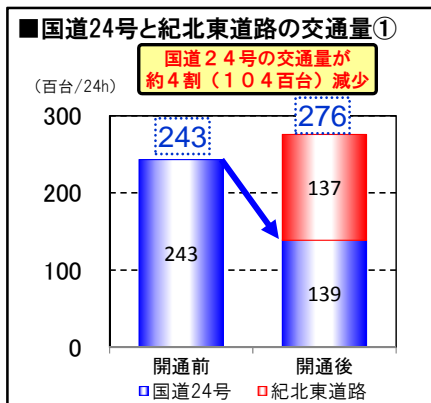
TEL 073-424-2471(代表)

副所長 河合 良治 (内線 206)

調査第二課長 高松 弘泰 (内線 451)

# <速報> 開通に伴う交通量の変化

- 紀北東道路の今回開通区間の交通量は**137~148百台/24h**です。
- 紀北東道路の今回開通区間に並行する国道24号の交通量は**約4割~約5割減少**しており、今回開通区間に転換しているものと思われます。
- 国道24号の交通量減少により、朝夕に慢性的な渋滞が発生していた**粉河交差点の渋滞が解消**しました。



## ■粉河交差点の最大渋滞長の変化



※渋滞長...1回の青信号で通過できなかった車両の長さ

▲開通前は朝夕の慢性的な交通渋滞が発生

▲開通後は交通混雑が緩和し、渋滞が解消

交通量調査日時...開通前:H26.3.19(水) 7時~翌日7時(24h観測)

開通後:H26.4.3(木) 7時~翌日7時(24h観測)

渋滞長調査日時...開通前:H26.3.19(水) 6時~9時,16時~19時(6h観測)

開通後:H26.4.3(木) 7時~9時,17時~19時(4h観測)

# 京奈和自動車道(紀北東道路) 事業概要

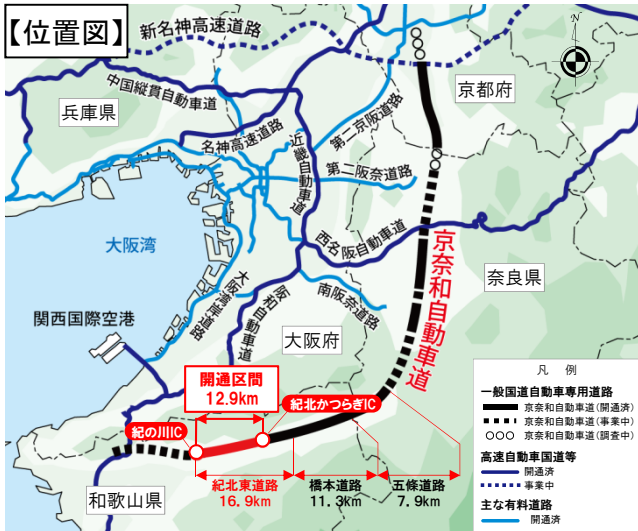
## 【事業概要】

京奈和自動車道は、京都、奈良、和歌山を結ぶ延長約120kmの高規格幹線道路であり、高速自動車国道などと連携し、都市圏外周部の環状交通体系を形成するとともに、拠点都市間の時間短縮を図り、連携を強化することで、一体的な近畿圏の形成に寄与する道路です。

紀北東道路は、京奈和自動車道の一部を構成し、広域的なネットワークの役割を果たすとともに、国道24号の交通混雑の緩和、安全性の向上、果樹農業や観光産業の支援など地域の発展への寄与を目的とした道路です。

## 【紀北東道路の主な事業経緯】

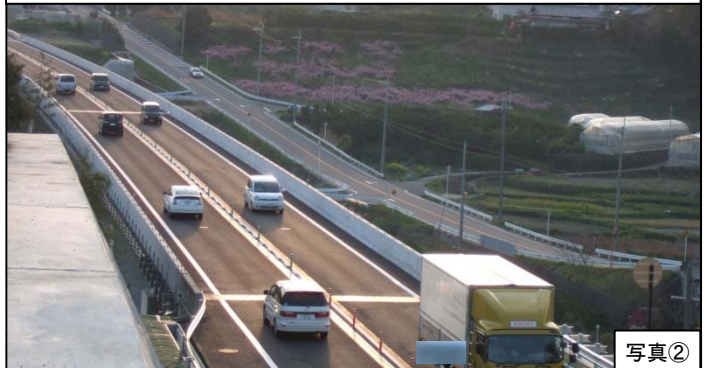
- ・平成10年度 都市計画決定
- ・平成14年度 用地買収着手
- ・平成18年度 工事着手
- ・平成24年4月 高野口IC～紀北かつらぎIC  
2車線開通
- ・平成26年3月 紀北かつらぎIC～紀の川IC  
2車線開通



紀北東道路 かつらぎ西IC・PA (和歌山方面を望む)



紀北東道路 紀の川市野上 (和歌山方面を望む)



## 【路線概要図】

