



国土交通省近畿地方整備局

Kinki Regional Development Bureau

Ministry of Land Infrastructure, Transport and Tourism

近畿地方整備局  
和歌山河川国道事務所

資料配布

配布日時

平成 25 年 3 月 25 日  
14時00分

件名

## 国道26号和歌山北バイパスのJR紀勢本線立体交差付近の工事が平成25年3月30日に完成

概要

- 国道26号和歌山北バイパスのJR紀勢本線との交差部については、JR連続立体化事業と連携して段階的に工事を進めてきましたが、JR立体化工事完成後に着手した、国道を安全な緩い勾配に改良するための工事が、平成25年3月30日に完成します。
- 併せて、これまで工事を施工するために行ってきた終日車線規制を同日から解除します。

取扱い

配布場所

和歌山県政記者クラブ  
和歌山県地方新聞協会  
和歌山県政放送記者クラブ

問合せ先

国土交通省 近畿地方整備局 和歌山河川国道事務所  
副 所 長 <sup>あわづ</sup> 粟津 <sup>せいいち</sup> 誠一（内線206）  
工務第二課長 <sup>おの</sup> 小野 <sup>たけし</sup> 武（内線411）  
電話 073-424-2471（代表）

# 国道26号和歌山北バイパスのJR立体交差付近の工事が平成25年3月30日に完成

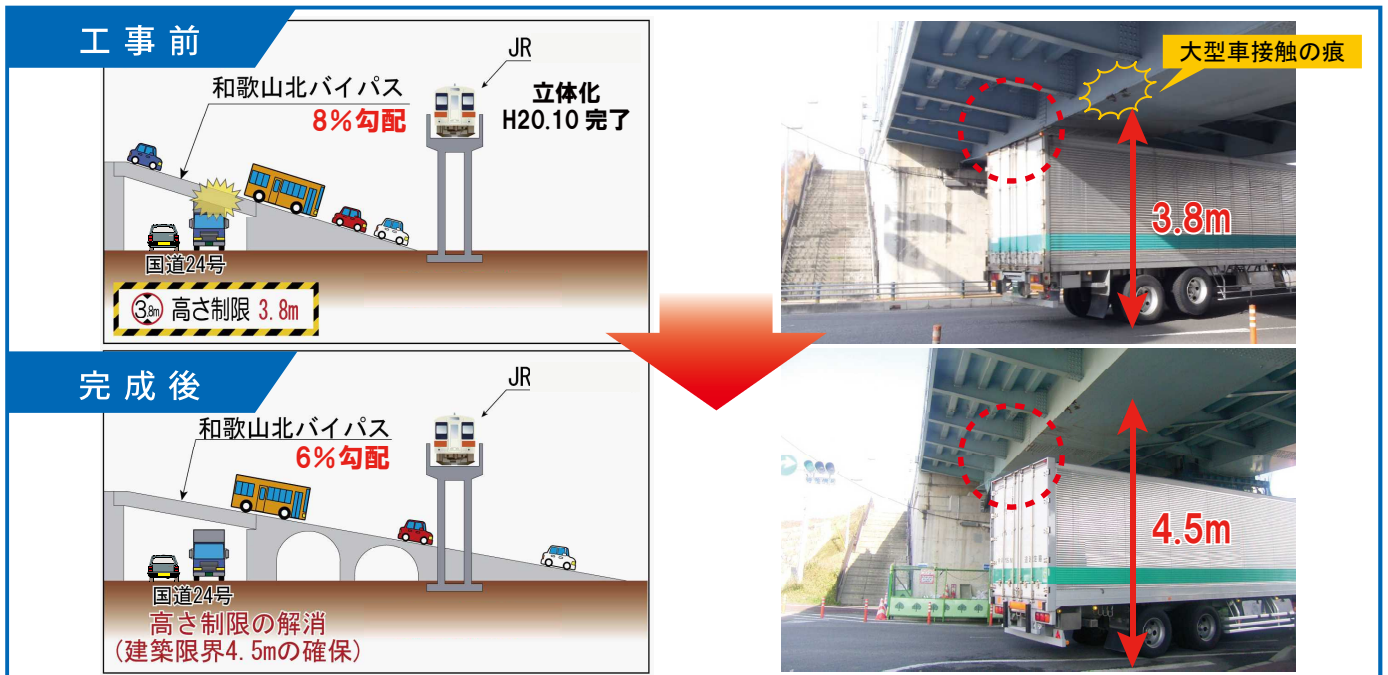
## 工事概要

- ◆国道26号和歌山北バイパスは、和歌山市大谷から和歌山市元寺町に至る延長2.2kmのバイパスであり、平成15年4月にJRとの交差部を除き全線開通しています。
- ◆JRとの交差部については、JR連続立体化事業と連携して段階的に工事を進めてきており、平成15年4月の全線開通時には踏切に影響しないように、暫定的な道路勾配(8%)で取り付けていました。
- ◆平成20年10月にJRの立体化工事が完成し踏切が除去されて以降、安全な緩い勾配(6%)に改良し、高架下の高さ制限を解消するための工事を進めてきましたが、平成25年3月30日にこれらの工事が完成します。
- ◆併せて、これまで工事を施工するために行ってきた終日車線規制を同日から解除します。



## 整備効果

- ◆和歌山北バイパスの全線開通により、渋滞が大幅に改善するなどの効果がありましたが、さらに今回の工事の完成により、道路の縦断勾配が緩くなり通行車両の安全性が向上します。
- ◆また、高架下を交差する国道24号についても、通行車両の高さ制限(3.8m)が解消します。



引き続き4月1日より、朝夕の通勤ラッシュ時以外の時間帯に付属施設等の整備工事を行いますのでご協力をお願いします。

● お問い合わせ先 ●