

件名 橋本道路全線開通一ヶ月後の整備効果

概要

- 平成19年8月2日16時00分、一般国道24号京奈和自動車道橋本道路 橋本IC～橋本東IC間（延長L=4.9km）が開通しました。
これにより京奈和自動車道は、奈良県五條北IC～和歌山県高野口IC間（延長L=19.2km）が全線つながりました。
この度、開通一ヶ月後の整備効果に関する調査結果をお知らせ致します。
- 五條・橋本間の所要時間が約40分短縮
奈良県五條市居伝町交差点～和歌山県橋本市大野交差点間において、五條・橋本道路の利用により約60分が約20分に短縮
- 現道24号の流れが円滑に
現道24号利用交通量
供用前 20,300台/日 約2割減少
供用後 15,400台/日
- 高野山の観光客数が約13%増加
高野山における8月の観光客数は、前年同月に比べ約2万人増加
1,460百人（H18.8月合計）→1,643百人（H19.8月合計）

取り扱い

テレビ・ラジオ： _____
新聞： _____

配付場所

大手前記者クラブ 和歌山県政記者クラブ
近畿建設記者クラブ 和歌山県地方新聞記者クラブ
和歌山県政放送記者クラブ

同時配付 _____

問い合わせ先

国土交通省 近畿地方整備局 和歌山河川国道事務所
副所長 木村 是一 (内線205)
調査第二課長 田中 克己 (内線451)
電話：(073) 424-2471 (代表)

一般国道24号 京奈和自動車道橋本道路 全線開通から一ヶ月後

国土交通省近畿地方整備局和歌山河川国道事務所にて事業を進めて参りました一般国道24号京奈和自動車道橋本道路（橋本東IC～橋本IC L=4.9km）が平成19年8月2日木曜日16時、暫定 2車線にて開通しました。

これにより、京奈和自動車道は奈良県五條北IC～和歌山県高野口IC間（延長L=19.2km）が全線つながりました。

この度、開通一ヶ月後の整備効果に関する調査結果をお知らせ致します。

整備効果の検証

一般国道24号京奈和自動車道橋本道路（橋本東IC～橋本IC）開通による整備効果の検証を行うため、以下の調査を行いました。

- ①奈良県五條市居伝町交差点～和歌山県橋本市大野交差点区間 時間短縮
- ②橋本道路 橋本東IC～橋本IC～高野口IC区間 利用交通量
- ③現道24号 垂井東交差点～市脇交差点～大野交差点区間 利用交通量
- ④高野山 観光客数

整備効果

●五條・橋本間の所要時間が約40分短縮

奈良県五條市居伝町交差点～和歌山県橋本市大野交差点区間において、五條・橋本道路の利用により約60分が約20分に短縮

●現道24号の流れが円滑に

現道24号利用交通量

供用前 20,300台/日

供用後 15,400台/日

約2割減少

●橋本道路利用交通量全線開通により約6割増加

橋本道路利用交通量

橋本東IC～橋本IC間 6,900台/日

橋本IC～高野口IC間 8,900台/日（全線開通前5,500台/日（平成18年10月31日））

●高野山の観光客数が約2万人増加

高野山における8月の観光客数は、前年同月に比べ約2万人増加

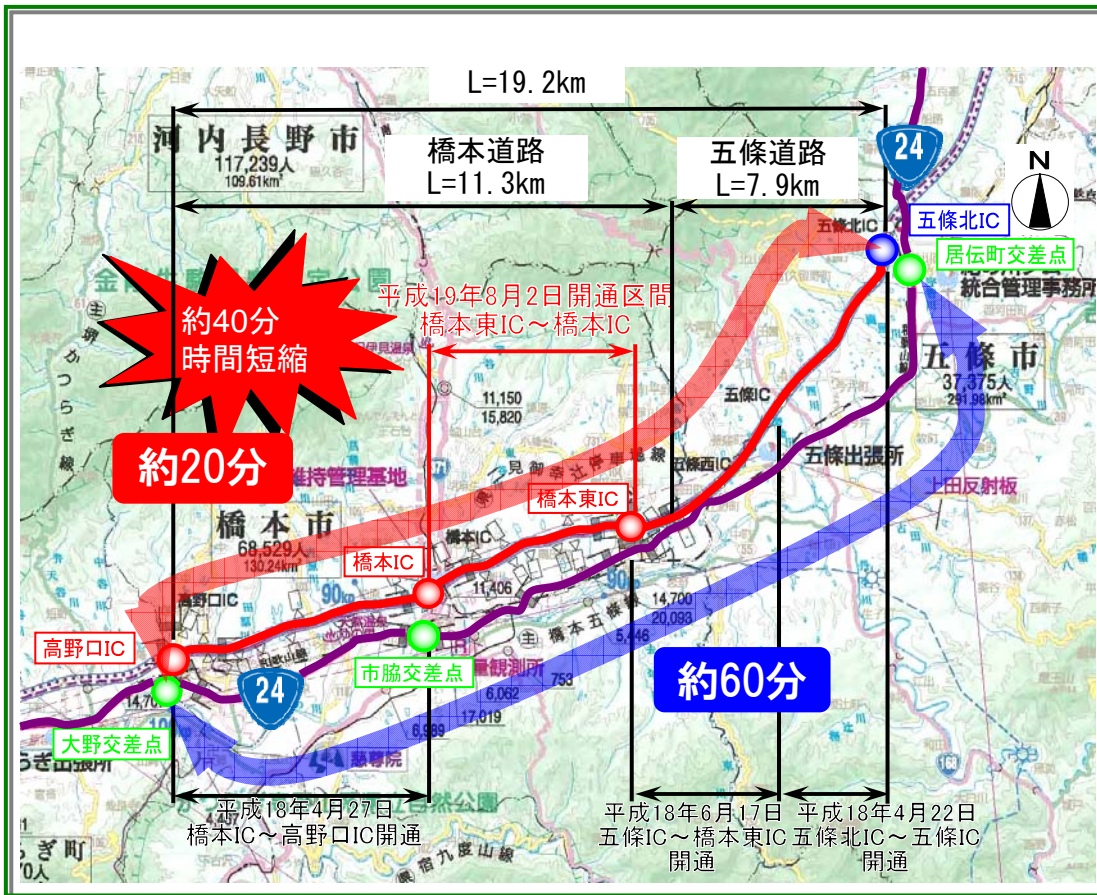
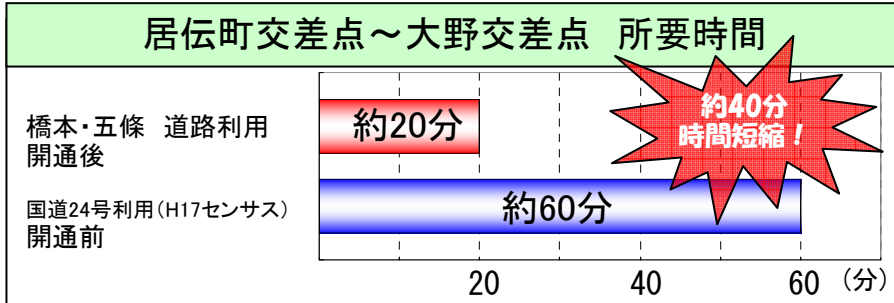
1,460百人（H18.8月合計）→1,643百人（H19.8月合計）

1 全線開通により、橋本市域の交通に大きな変化

○五條・橋本間の所要時間が約40分短縮

- ・奈良県五條市居伝町交差点から和歌山県橋本市大野交差点の所要時間が約60分から約20分に**約40分短縮**されました。

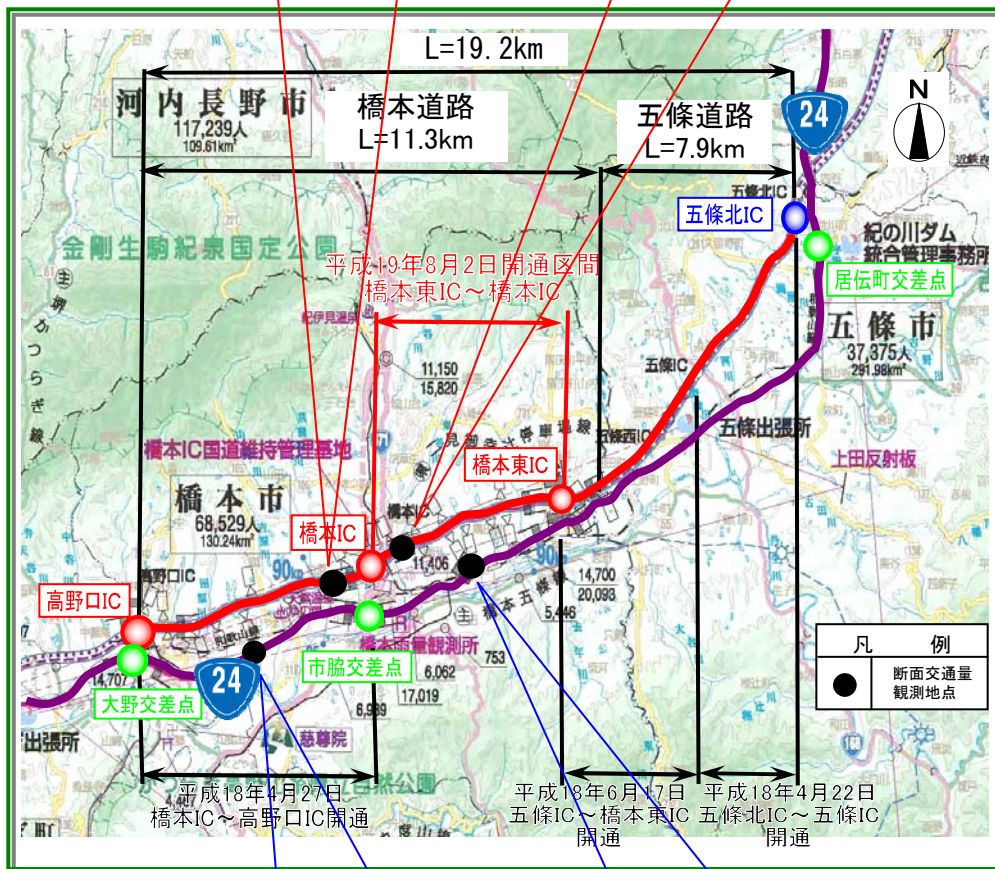
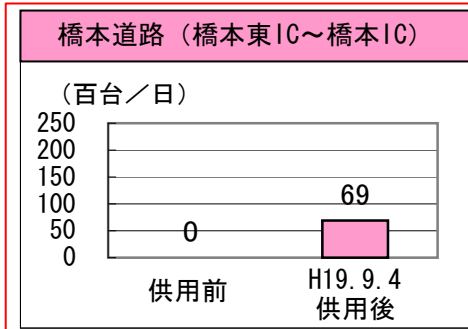
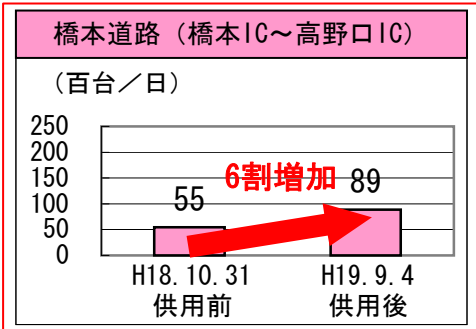
全線開通による奈良県五條市居伝町交差点～和歌山県橋本市大野交差点間の所要時間



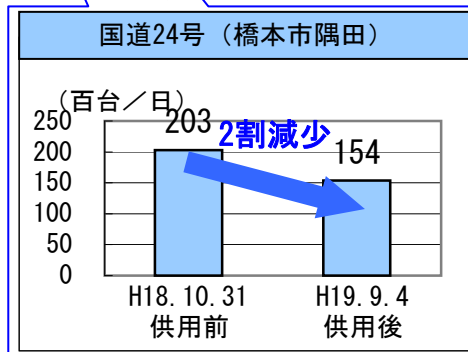
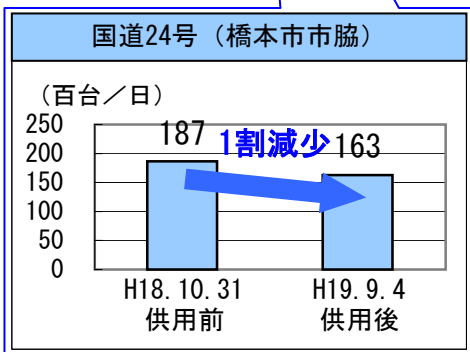
2 全線開通による橋本道路・現道24号の交通量の変化

○ 橋本道路全線供用

- ・ 橋本道路の交通量は約6,900～8,900台/日。
- ・ 橋本IC～高野口IC間（橋本道路全線開通後）：8,900台/日（約6割増加）
- ・ 橋本東IC～橋本IC間（橋本道路全線開通後）：6,900台/日



全線開通前後における国道24号（橋本市市協、橋本市隅田）の1日当り交通量の変化



○ 国道24号の交通の流れが円滑に

- ・ 国道24号の交通量は、開通前と比較して
橋本市市協（橋本IC～高野口IC）で2,400台/日（約1割）程度減少。
橋本市隅田（橋本東IC～橋本IC）で4,900台/日（約2割）程度減少。

3 橋本道路利用の交通量の推移

○ 平成18年4月に供用した橋本IC～高野口ICの8月平均交通量は今年の8月に比べ約2倍に増加

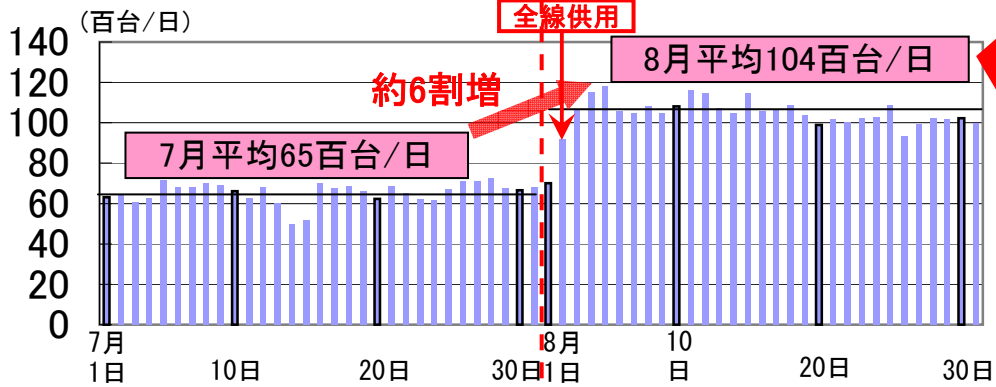
・ 橋本IC～高野口IC間（橋本道路（H18.8月平均））： 5,500台/日

約2倍に増加

（橋本道路（H19.8月平均））： 10,400台/日

橋本道路(橋本IC～高野口IC)日別断面交通量(H19.7.1～H19.8.31)

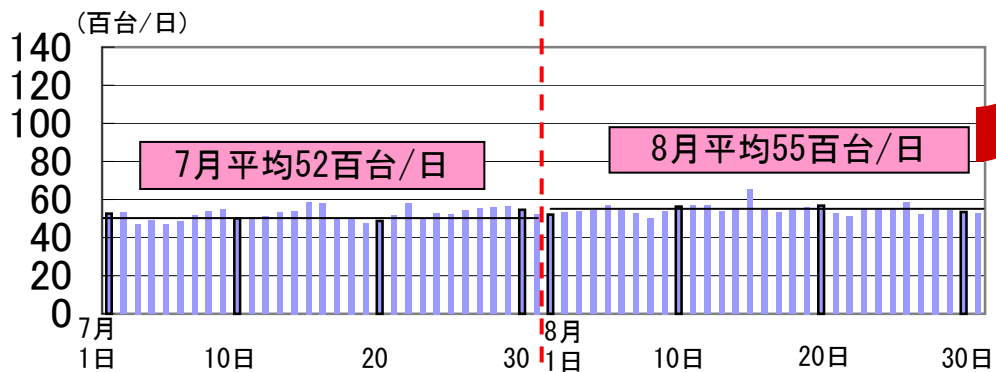
断面交通量(橋本道路:市脇トカン平成19年7月1日～8月31日)



約2倍に増加

橋本道路(橋本IC～高野口IC)日別断面交通量(H18.7.1～H18.8.31)

断面交通量(橋本道路:市脇トカン平成18年7月1日～8月31日)



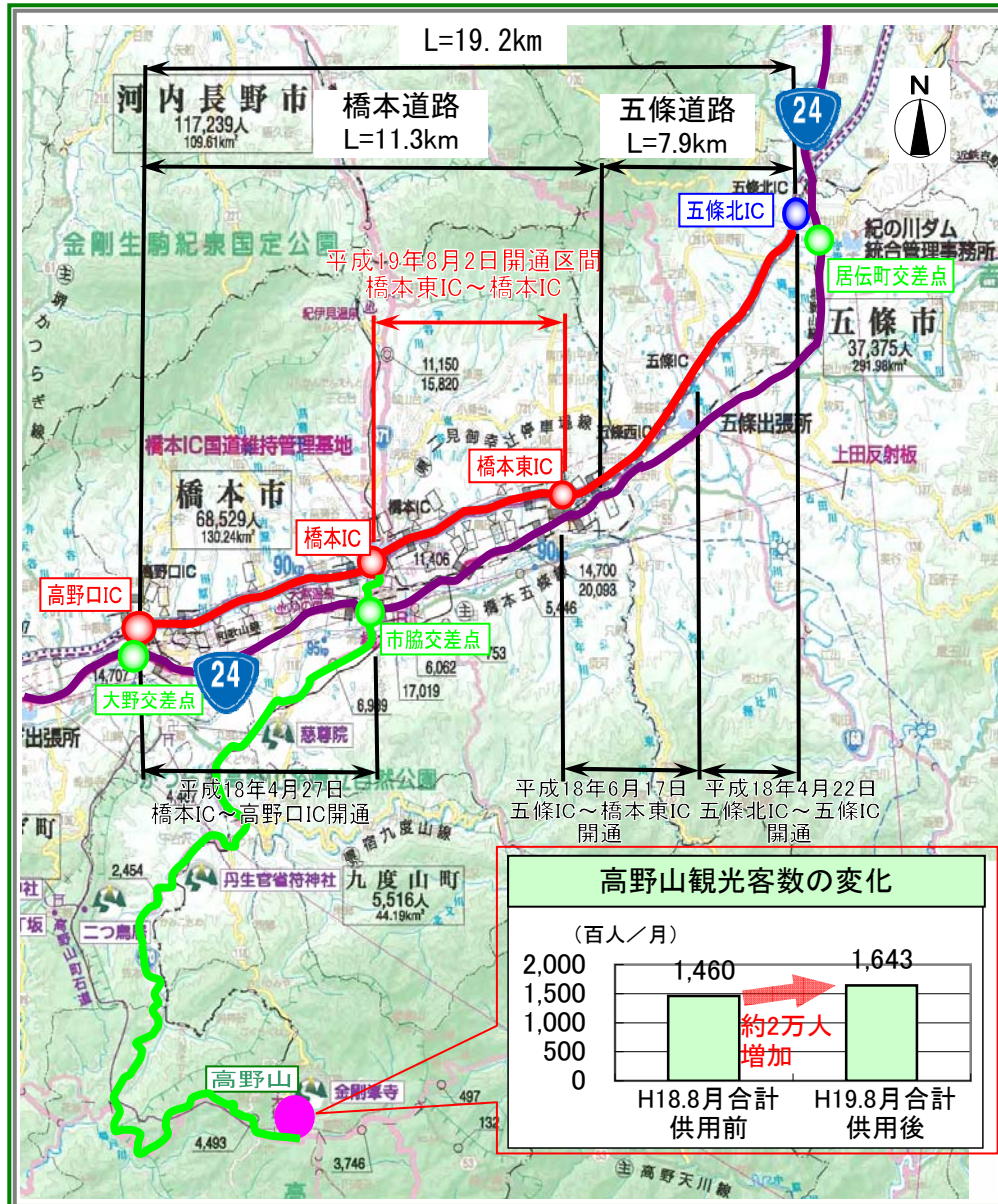
4 五條道路・橋本道路の供用による、地域経済の活性

○高野山における8月の観光客数は、前年同月に比べ約2万人増加

H18.8月合計：1,460百人/月

約13%増加

H19.8月合計：1,643百人/月



○周辺住民からの声 ～「地域間交流」への効果を実感～

・京奈和ができて奈良から和歌山へ仕事で行くのが早くなって便利になった。

[30代男性]

・時間が短縮されて遠くまで遊びに行きやすくなって、ありがたい。

[30代女性]