

国土交通省近畿地方整備局 和歌山河川国道事務所
資 料 配 布

配布日時	平成19年 7月20日 14時00分
------	-----------------------

件 名	京奈和自動車道「橋本道路」 (橋本東IC～橋本IC)の開通について
-----	--------------------------------------

概 要	一般国道24号京奈和自動車道「橋本道路」の橋本東IC～橋本IC間(L=4.9km)が、平成19年8月2日(木)16時に開通します。 この開通に先立ち、平成19年8月2日(木)10時30分より、橋本東ICにおいて開通式典を行います。
-----	------------------------------------------------------------------------------------------------------------------------

取 扱 方 法	テレビ・ラジオ : _____ 新 聞 : _____
---------	--------------------------------

配 布 場 所	近畿建設記者クラブ 和歌山県政記者クラブ 和歌山県政放送記者クラブ	大手前記者クラブ 和歌山県地方新聞記者クラブ 橋本記者クラブ
同 時 配 布	_____	

問 合 せ 先	国土交通省 近畿地方整備局 和歌山河川国道事務所 副 所 長 木村 是一 TEL073-424-2471 (内線205) 調 査 第 二 課 長 田 中 克 己 " (内線451)
---------	--------------------------------------------------------------------------------------------------

橋本道路（橋本東IC～橋本IC間）が開通

国土交通省近畿地方整備局和歌山河川国道事務所で事業を進めてまいりました京奈和自動車道「橋本道路」において、垂井高架橋の補修ならびに補強対策のため未開通であった橋本東インターチェンジから橋本インターチェンジ間4.9kmが、平成19年8月2日(木)16時に、暫定2車線で開通します。

これにより、奈良県の五條北インターチェンジから和歌山県の高野口インターチェンジ間19.2kmが全線開通となります。

★今回の開通でここがよくなります！！

- 今回の開通により、京奈和自動車道の五條市から橋本市間が繋がり、所要時間が大幅に短縮され、日常生活等の利便性が向上します！
- 今回の開通により国道24号から京奈和自動車道へ交通の転換が図られ、市脇交差点をはじめとする国道24号の、交通混雑の緩和や交通事故の減少が期待されます！
- 国道24号の交通の流れがスムーズになり、二酸化炭素(CO₂)などの排出量が減少し、沿道環境の改善が期待されます！

◆開通式典

- ・開催日時：平成19年8月2日(木)10時30分(約1時間)
- ・主催：国土交通省 近畿地方整備局
- ・場所：京奈和自動車道「橋本道路」 橋本東インターチェンジ
(橋本市隅田町地先)
- ・その他：式典に続き、「パレード(橋本東インターチェンジ～橋本インターチェンジ)」を実施します。

京奈和自動車道「橋本道路」開通式典

一般国道24号 京奈和自動車道 橋本道路 (橋本東IC~橋本IC) 開通式 式典会場 周辺地図



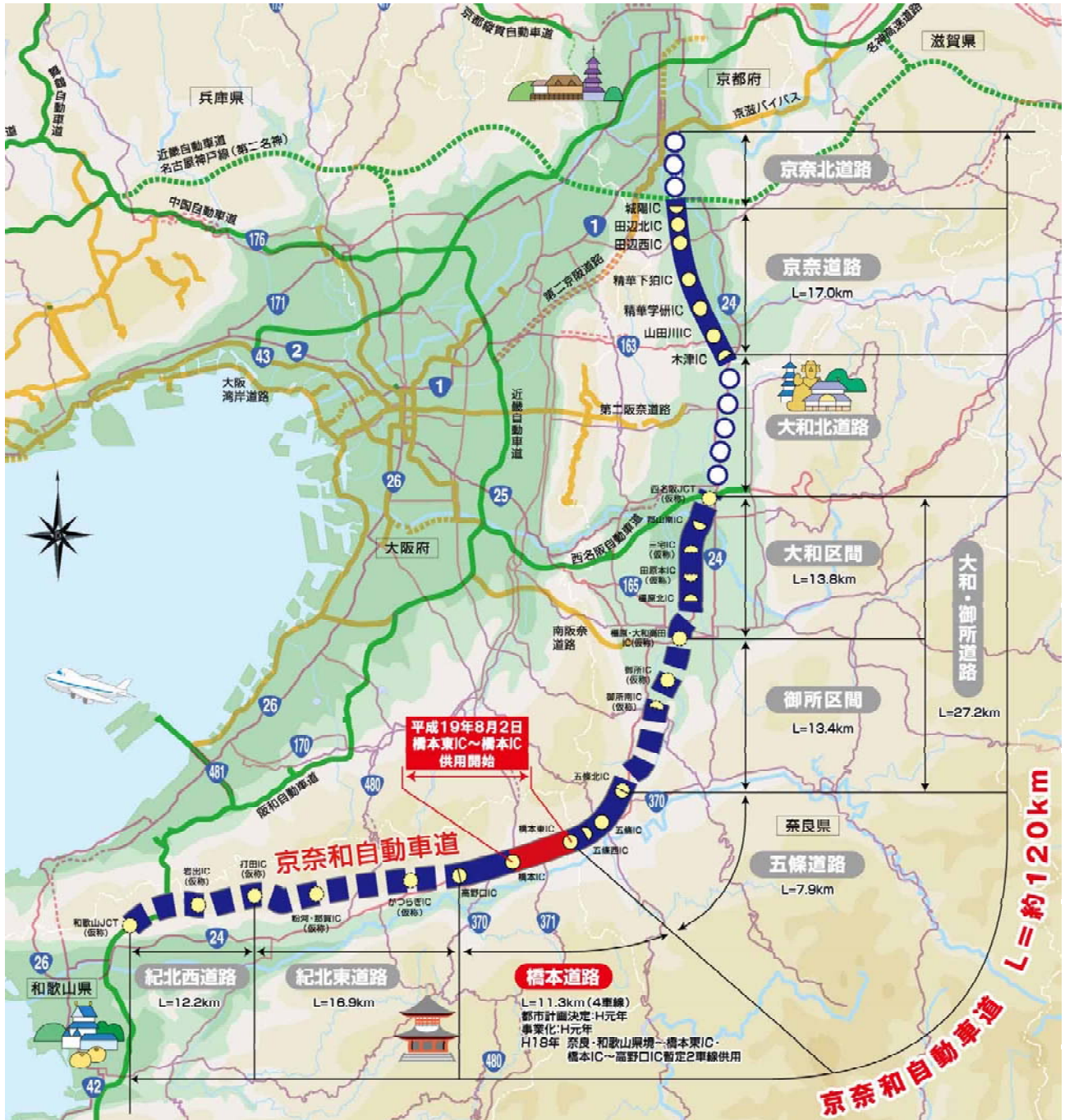
★報道機関の皆様へ

- ①取材にあたっては、各社腕章を着用願います。
- ②自動車でご来場の場合は、国道24号「垂井東交差点」を北方向へ曲がってください。たるいひがし（本ページの案内図を参照ください）
進入口、駐車場位置には看板を設置し、係員がご案内致します。
報道機関である旨を係員へお伝えください。
- ③自動車は橋本東IC入口付近の駐車場に駐車していただき、会場にはシャトルバスにて移動してください。

【京奈和自動車道について】

京奈和自動車道は、延長約120kmの高規格幹線道路で、近畿圏の外郭環状道路として機能するとともに、京都～奈良～和歌山の拠点都市間の所要時間短縮を図り、地域連携を強化する役割を担う路線です。

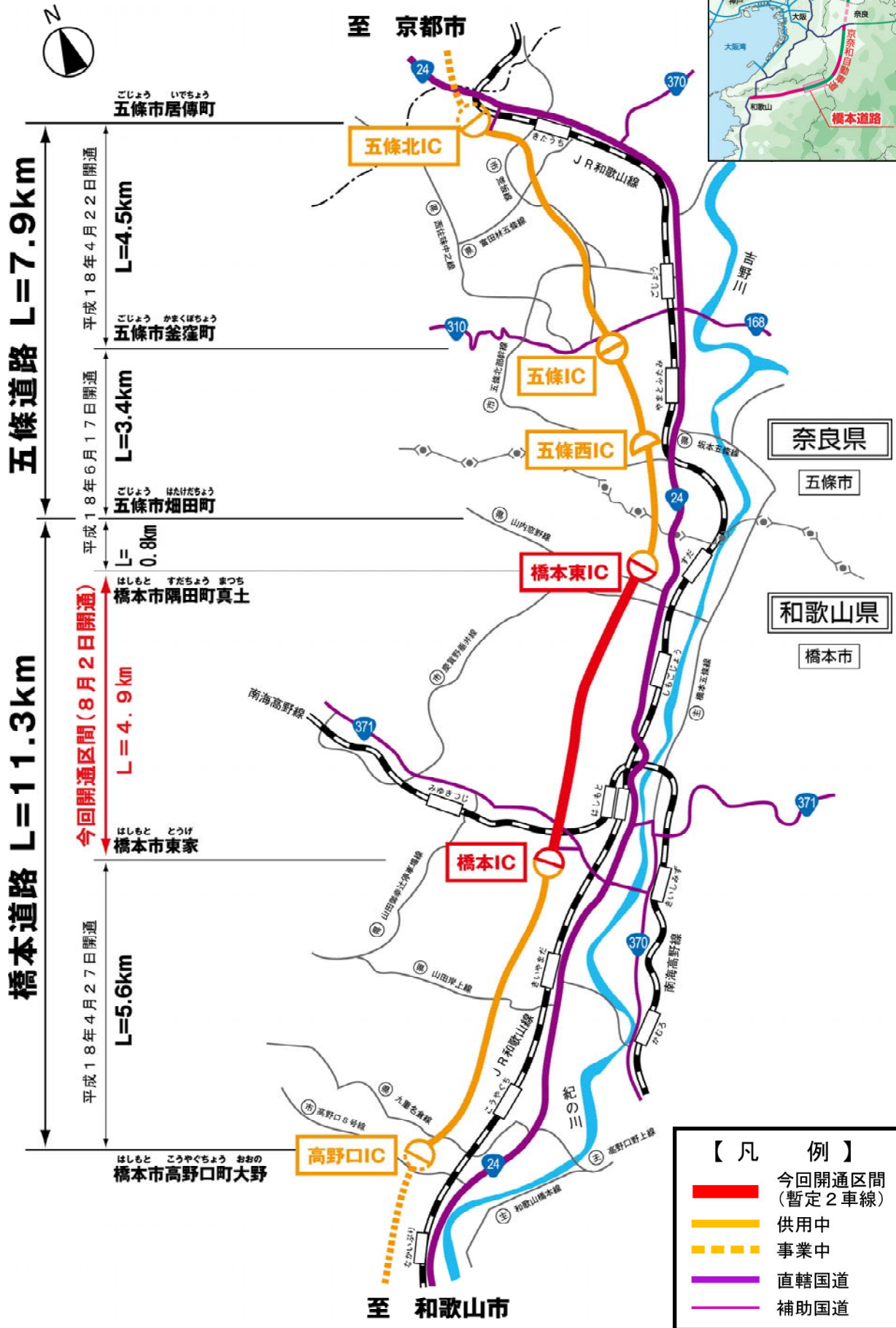
位置図



凡例

京奈和自動車道	
■	供用中
■■■■	事業中
○○○○	調査中
■	今回開通区間

橋本道路 概略図



【橋本道路の計画概要】

橋本道路は、京奈和自動車道の一部を構成するとともに、一般国道24号の交通混雑緩和、交通安全の確保及び生活圏や活動圏の拡大による地域の活性化等を目的とした和歌山県橋本市^{すだちょう}隅田町から同市^{こうやぐちちょう}高野口町間の延長11.3kmの自動車専用道路です。

このうち、今回開通するのは橋本東インターチェンジ^{はしもとひがし}（橋本市隅田町）～橋本インターチェンジ^{はしもと}（橋本市）間の4.9km（暫定2車線）です。

昨年開通しました奈良県境～橋本東インターチェンジ及び橋本インターチェンジ～高野口インターチェンジ間を含めて、今回の開通により橋本道路は全線開通します。

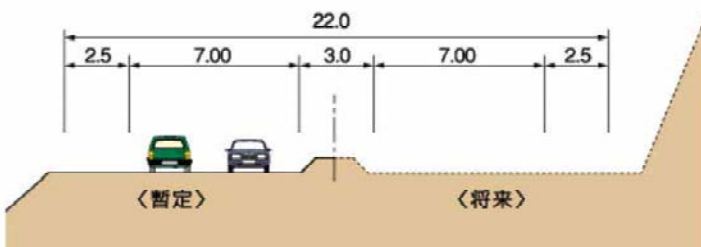
（1）事業の経緯

- ・平成 元年度 都市計画決定、事業化
- ・平成 3年度 用地着手
- ・平成10年度 工事着手

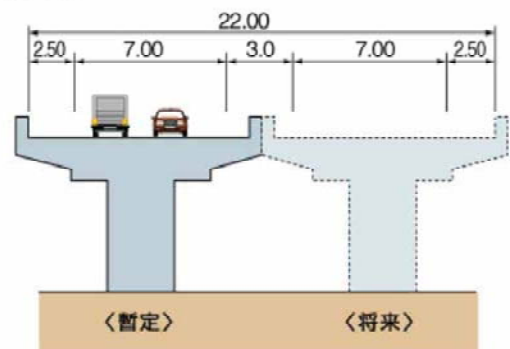
（2）道路の計画諸元及び概要

- ・起 終 点 起点) 和歌山県橋本市隅田町真土^{はしもとしすだちょうまつち}
終点) 和歌山県橋本市高野口町大野^{はしもとしこうやぐちちょうおおの}
- ・計画延長 L = 11.3 km
- ・標準幅員 W = 22.0 m
- ・設計速度 100 km/h
- ・車線数 4車線（暫定2車線）
- ・事業主体 国土交通省

■一般部



■橋梁部



世界遺産への玄関口

～和歌山・奈良の世界遺産をつなぐ道～



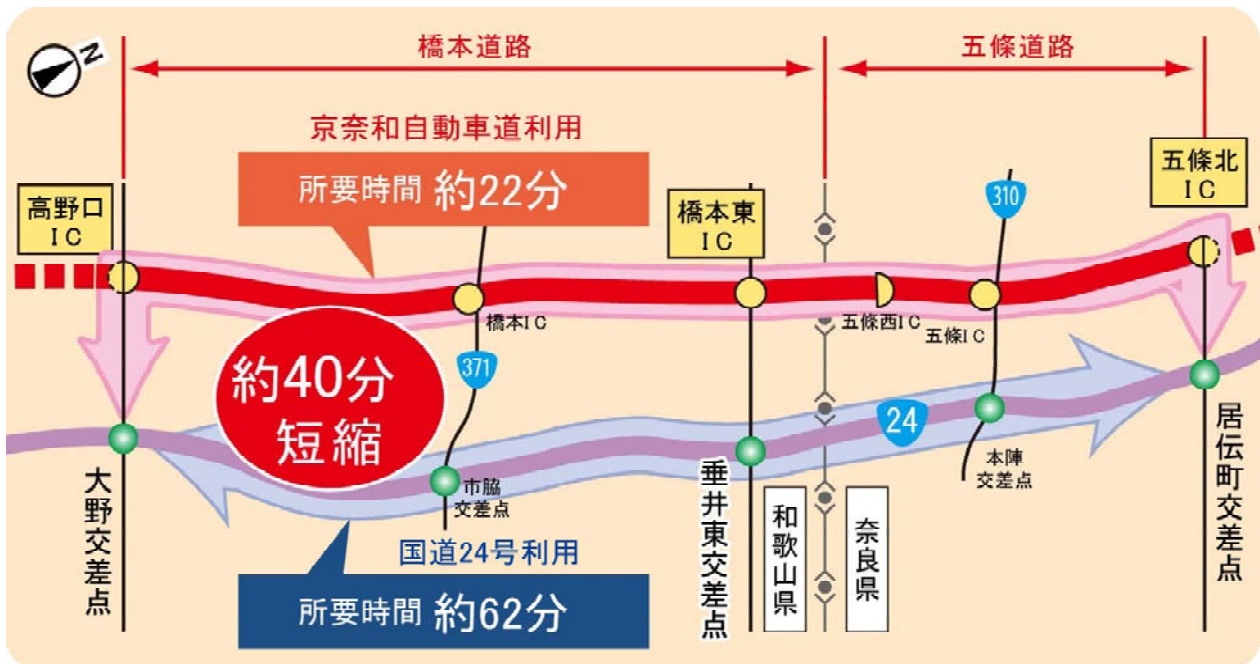
京奈和自動車道の一区間として、広域的な高規格幹線道路ネットワークの役割を果たすとともに、地域の発展に寄与し、暮らしを守る『命の道』、世界遺産をはじめとする豊富な観光資源を活かす道を実現します。



一 期待される整備効果 一

～所要時間が短縮されます～

このたびの橋本道路の開通により、奈良県五條市～和歌山県橋本市間の移動時間が大幅に短縮され、地域交流の拡大、日常生活活動の利便性向上が期待されるとともに、和歌山県紀北地域と奈良県五條・吉野地域の結びつきの強化による地域の活性化など様々な効果が期待されます。



～国道24号の交通事故の減少を図ります～

このたびの橋本道路の開通により、並行する国道24号の交通事故の減少が期待されます。



～国道24号の交通混雑が緩和されます～

橋本道路と並行する国道24号において、最大1,900mの渋滞が発生していましたが今回の開通により、交通の転換が図られ、国道24号の交通混雑の緩和が期待されます。



渋滞状況写真

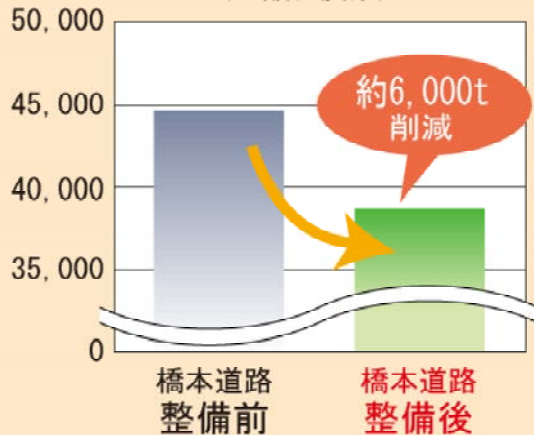


【橋本市市脇交差点】

～国道24号の沿道環境が改善されます～

このたびの橋本道路の開通により、奈良県五條市から和歌山県橋本市間の国道24号において、CO₂、NO_x、SPMの排出量が開通前から約10%減少し、沿道環境の改善が期待されます。

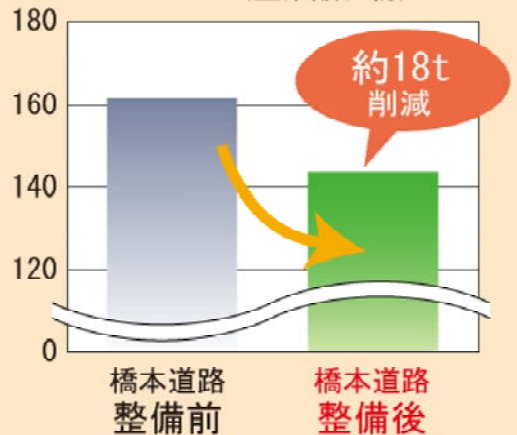
国道24号CO₂排出量 (t-CO₂/年)
CO₂ (二酸化炭素)



CO₂の年間削減量は、
森林の吸収量
にすると

甲子園約150個分の面積に相当

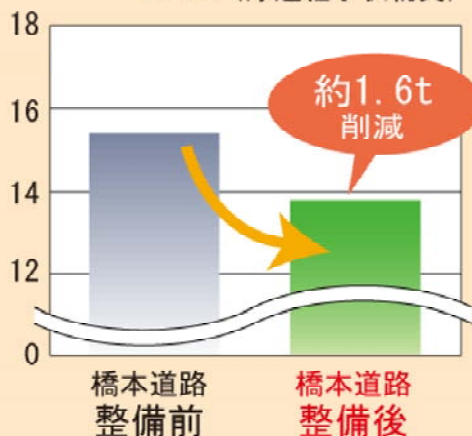
国道24号NO_x排出量 (t/年)
NO_x (窒素酸化物)



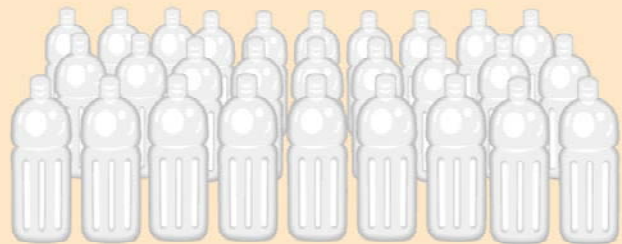
NO_xの年間削減量は、
車1台が地球を約100周
走行した時の
排出量に
相当



国道24号SPM排出量 (t/年)
SPM (浮遊粒子状物質)



SPMの年間削減量は、ペット
ボトル(500ml)に換算すると
約16,200本分に相当



－ 工事におけるコスト縮減への取り組み －

橋本道路では、新たな技術・工法の採用、現場内での施工の工夫や他の工事との連携などにより、コスト縮減を図っています。

ネッコチップ工法の採用

伐採樹木を活用したリサイクル緑化工法

現場で発生した伐採木や根などを細かく断裁し、チップ化したものと現地で発生する表土を混合し、植物の生育基盤材料として使用し、のり面や荒廃地などの緑化を図ります。



種子吹き付け状況



伐採樹木の粉碎、チップを製造

緑化面積30haの内、
約7割にネッコチップを使用！

約4億円のコスト縮減