

国土交通省近畿地方整備局 和歌山河川国道事務所
資 料 配 布

配布日時	平成19年 7月10日 14時00分
------	-----------------------

件 名	和歌山バイパス「紀州大橋」の耐震強化 工事完了に伴う全線4車線化について
-----	---

概 要	和歌山河川国道事務所が事業を進めている国道24号和歌山バイパス「紀州大橋」旧橋梁の耐震強化工事が7月17日に完了します。それに伴い、平成19年7月17日（火）9時より現在の2車線から4車線への交通切り替えを行います。 なお今後、新設橋梁側の田屋地区で歩道橋整備を行い、今秋には事業が完了する予定です。
-----	---

取 扱 扱 い	テレビ・ラジオ : _____ 新 聞 : _____
---------	--------------------------------

配 布 場 所	和歌山県政記者クラブ 和歌山県政放送記者クラブ
同 時 配 布	和歌山県地方新聞記者クラブ _____

問 合 せ 先	国土交通省 近畿地方整備局 和歌山河川国道事務所 副 所 長 木村 是一 TEL073-424-2471 (内線205) 工務第二課長 中尾 勝 " (内線411)
---------	--

和歌山バイパス「紀州大橋」4車線化について

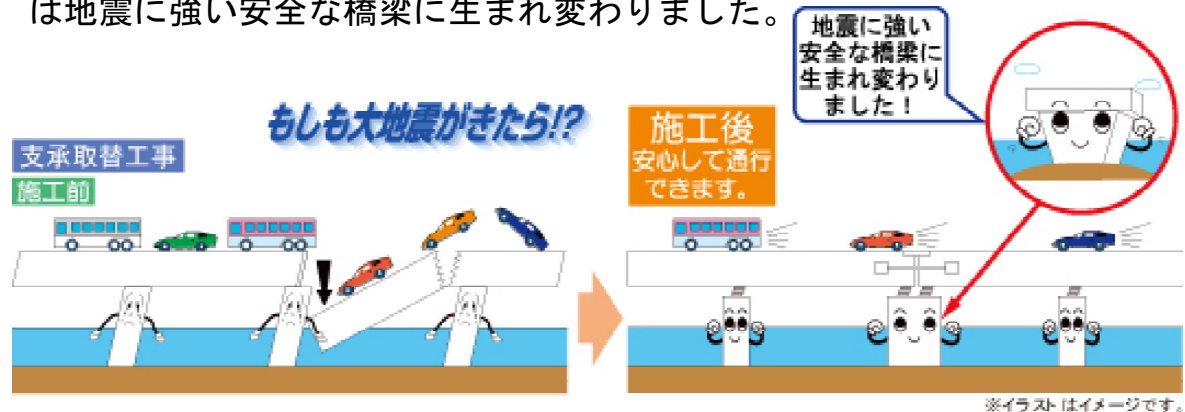
国土交通省近畿地方整備局和歌山河川国道事務所で事業を進めてまいりました和歌山バイパス「紀州大橋」I期線橋梁部の耐震強化工事が完了したことを受けて、平成19年7月17日(火)9時より、暫定2車線から4車線化への交通切り替えを行います。

なお、今回の耐震強化工事の完了により、和歌山バイパス全線（岩出市備前～和歌山市出島）において4車線供用になります。

引き続き新設橋梁側の田屋地区で歩道整備を行い、今秋には事業が完了する予定です。

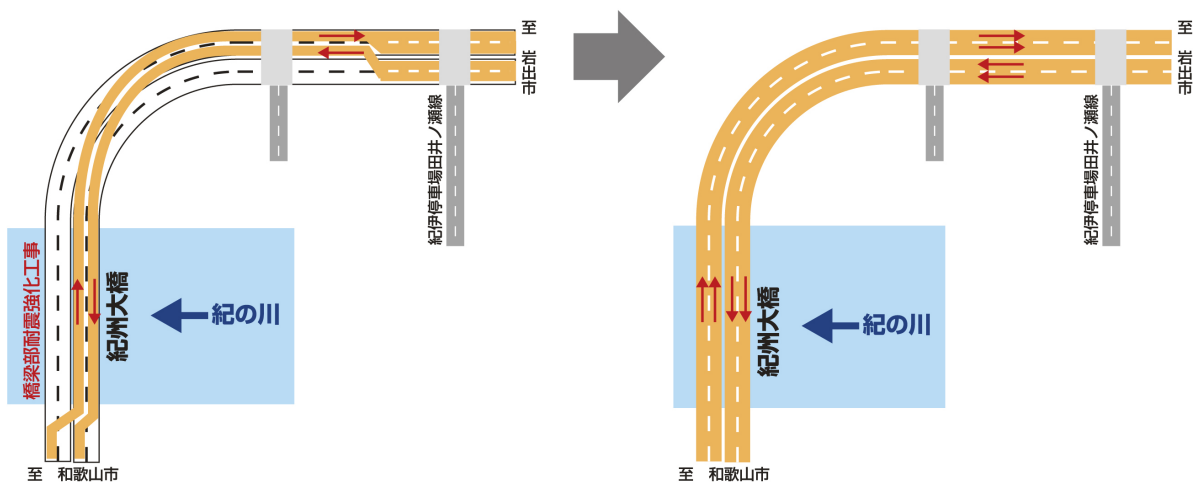
橋梁部の耐震強化について

平成5年7月に完成したI期線側の紀州大橋の支承全て交換して、紀州大橋は地震に強い安全な橋梁に生まれ変わりました。



紀州大橋の4車線切り替え

耐震強化工事完了に伴い
暫定2車線から4車線へ切り替えます



【和歌山バイパスについて】

和歌山バイパスは、岩出市備前から和歌山市出島に至る延長10.3kmの一般国道24号のバイパス道路で、平成5年度に全線暫定2車線で供用を行い、平成17年度までに紀の川を渡河する紀州大橋の下り車線等を除く延長8.4kmの区間で、4車線供用を図っています。

和歌山バイパスは平成5年度の全線暫定供用以来、沿道に近郊型大型店舗が進出するなど地域の活性化に寄与しており、今回の全線4車線供用により、紀の川渡河部周辺の交通渋滞の緩和をはじめ更なる効果が期待されます。

位置図



【和歌山バイパスの計画概要】

(1) 事業の経緯

- ・ 昭和53年度 都市計画決定、事業化
- ・ 昭和56年度 紀州大橋工事着手
- ・ 平成15年度 紀州大橋区間（延長1.9km）4車線化工事着手

(2) 道路の計画諸元及び概要

- ・ 起 終 点 起点) 和歌山県那賀郡岩出市備前

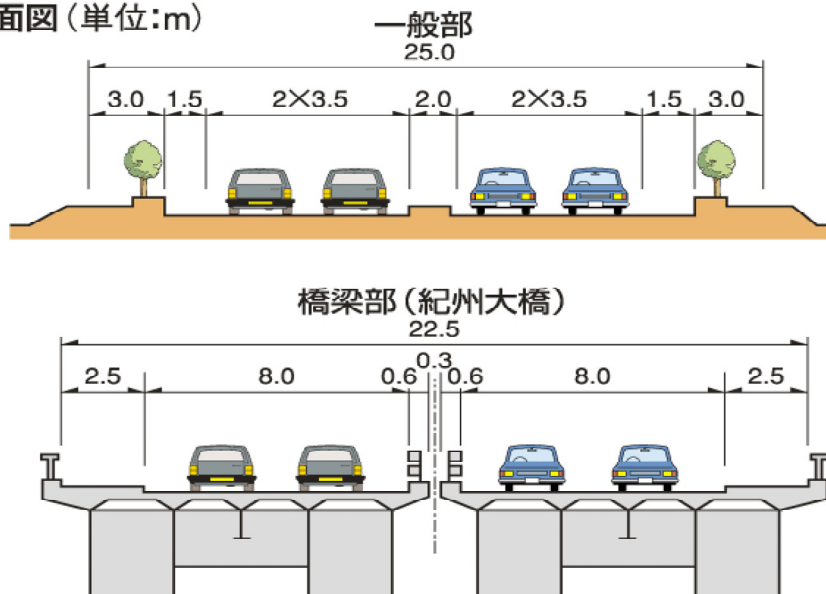
終点) 和歌山県和歌山市出島

- ・ 計 画 延 長 $L = 10.3 \text{ km}$
(紀州大橋区間 1.9 km)

- ・ 幅 員 一般部 $W = 25.0 \text{ m}$
橋梁部 (紀州大橋) $W = 22.5 \text{ m}$

- ・ 車 線 数 4車線

標準断面図 (単位:m)



平成19年7月17日 4車線供用

和歌山バイパス L=10.3km

和歌山市出島

暫定2車線供用
L=1.9km

4車線供用
L=8.4km

岩出市備前

紀の川ISA
きい ⑤粉川加太線

岩出市

和歌山市

紀の川

JR和歌山線

和歌山IC

わかやま

和歌山国道
維持出張所

紀州大橋
L=719m

阪和自動車道

⑤ 岩出海南線

⑤ 磯田線

紀の川市

24

