

近畿地方整備局 和歌山河川国道事務所
資 料 配 付

配布日時	平成17年9月15日 14時 00分
------	-----------------------

件 名	橋本道路 仲田池側道橋(仮称)の 桁の変形調査完了について
-----	----------------------------------

概 要	和歌山河川国道事務所の京奈和自動車道橋本道路の一部として、現在工事中の仲田池側道橋(仮称)において8月4日に発生しました桁コンクリート打設時の変形(座屈)により中止していました工事について、調査が完了しました。 調査の結果、再発防止策として、部材を補強し工事を再開します。
-----	---

取り扱い	_____
------	-------

配布場所	和歌山県政記者クラブ 和歌山県地方新聞記者クラブ 和歌山県政放送記者クラブ
------	--

問合せ先	国土交通省 近畿地方整備局 和歌山河川国道事務所 副所長 浜野 利彦 (内線205) 工務第二課長 岸本 浩幸 (内線411) TEL 073 - 424 - 2471(代表)
------	---

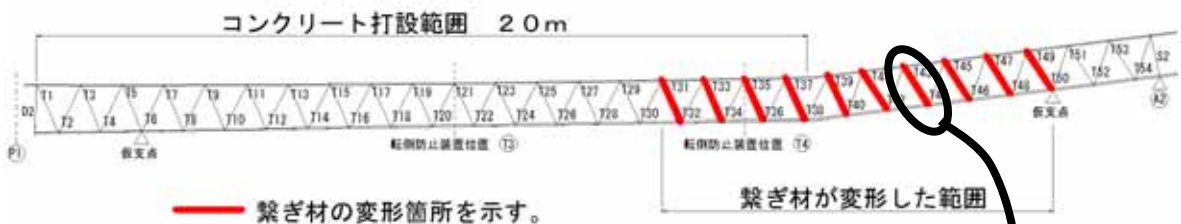
橋本道路 仲田池側道橋(仮称)の桁の変形について

仲田池側道橋(仮称)の桁の変形調査完了について

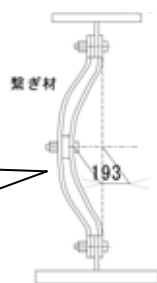
- ・仲田池側道橋(仮称)において8月4日に発生しました桁コンクリート打設時の変形(座屈)についての調査が完了しました。
- ・調査の結果、再発防止策として部材を補強し工事を再開します。

仲田池側道橋(仮称)の桁の変形について

- ・ 桁の変形の状況
変形した桁のコンクリートを取り除いて、桁の変形状況を確認しました。



圧縮力のかかる
繋ぎ材が座屈(変形)しています。



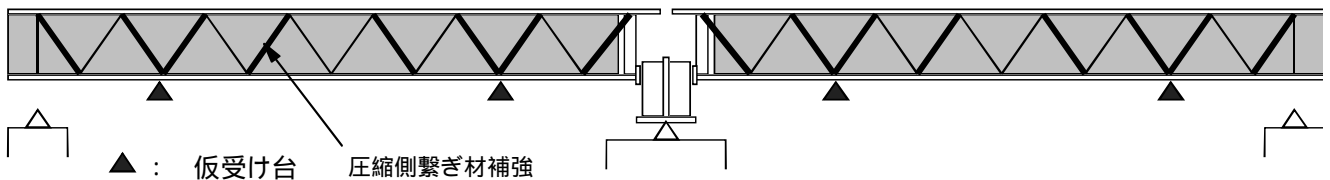
断面図



【再発防止策】

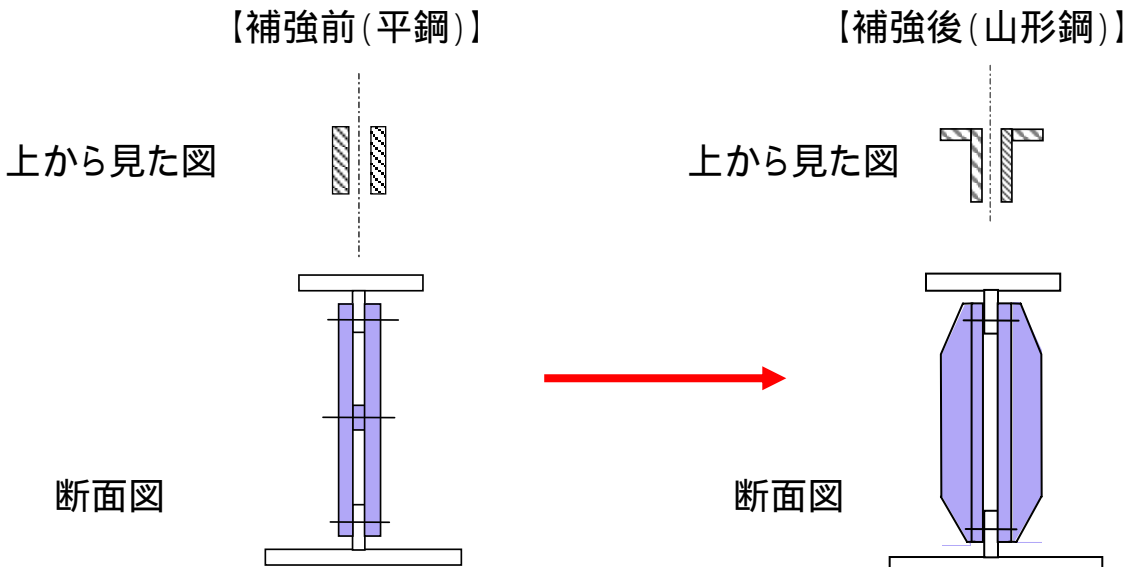
コンクリート打設時に、繋ぎ材にかかる圧縮力が繋ぎ材の強度より大きくなり、変形した事がわかりました。

このため、再発防止策として、硬化前のコンクリートの自重による圧縮力を考慮して十分な圧縮強度を持つ繋ぎ材に変更交換します。



【繋ぎ材の補強方法】

圧縮力のかかる繋ぎ材を、平鋼からより強度の高い山形鋼に取り替えます。



参考

【仲田池側道橋(仮称)位置図】

