

近畿地方整備局 和歌山河川国道事務所
資料配付

配布日時	平成17年8月30日14時00分
------	------------------

件名	「紀の川防災マップ（マッピーずきん【愛称】）」の配布について （9月1日から配布開始）
----	--

概要	<p>和歌山河川国道事務所「災害情報普及支援室」では、自治体の災害対策支援の取り組みの一環として、この度、洪水ハザードマップを完成されている和歌山県伊都郡のかつらぎ町、高野口町の協力を得て、「紀の川防災マップ（マッピーずきん）」を作成しました。</p> <p>「紀の川防災マップ（マッピーずきん）」は、避難所等で必要となるレジャーシートの表面に洪水ハザードマップと防災携行品リスト等を印刷したものです。また、名前のように、児童用の雨具としても使うことが出来る構造になっています。</p> <p>「紀の川防災マップ（マッピーずきん）」は、今後かつらぎ町、高野口町の協力を得て、小学校・幼稚園・保育所の子供たちに配布し、いざ避難と言うときの携行品として災害時に役立ててもらい、さらに洪水ハザードマップの効果的な利用方法についてご意見をいただく予定です。 （マッピーずきんを添付しています。）</p>
----	---

取り扱い	_____
------	-------

配布場所	近畿建設記者クラブ 大手前記者クラブ 和歌山県政記者クラブ 和歌山県地方新聞協会記者クラブ 和歌山県政放送記者クラブ 奈良県政記者クラブ 五條市政記者クラブ
------	--

問い合わせ先	国土交通省 近畿地方整備局 和歌山河川国道事務所 TEL 073 - 424 - 2471（代） 副所長 三浦 行雄 河川管理課長 三浦 行雄
--------	--

「紀の川防災マップ(マッピーずきん【愛称】)」の配布について

1. 配布目的

「紀の川防災マップ(マッピーずきん)」は、いざ災害が発生した時に洪水ハザードマップを携行してもらい、安全で確実な避難に役立ててもらう方法を検討することを目的に、レジャーシートの表面に洪水ハザードマップが印刷されています。また、名前のように児童用の雨具としても使える工夫がされています。

「紀の川防災マップ(マッピーずきん)」には携行品リストや災害時の心構え、連絡先も印刷されていますので、ご家族で日常の備え(非常持ち出し品や集合場所の相談)などの防災について話し合うきっかけ(啓発活動)につながればと考えています。

「紀の川防災マップ(マッピーずきん)」は、かつらぎ町、高野口町の協力を得て、小学校・幼稚園・保育所の子供たちに配布し、今後さらに洪水ハザードマップを効果的に活用する方法についてご意見をいただく予定です。

2. 配布先

和歌山県伊都郡、かつらぎ町、および、高野口町の小学校、幼稚園、保育所の子供たちへ配布

(9月1日以降、各町から配布されます)

かつらぎ町防災訓練の参加者へ配布

(9月4日の訓練実施日に町から配布されます)

3. 配布部数

かつらぎ町 2,000部

高野口町 2,000部

4. アンケート調査の実施

各町の小学校、幼稚園、保育所児童及び保護者の方への防災意識調査アンケートを行います。



レインジャーシート マツピーずきん

かつらぎ町



0 500m 1km

凡例	
浸水した場合に想定される水深	
0.5m未満の区域	
0.5~1.0m未満の区域	
1.0~2.0m未満の区域	
2.0~5.0m未満の区域	
5.0m以上の区域	
河川・池	
河川等の範囲	
24	国道
13	県道
	主要な町道

警察署・交番・駐在所	水防倉庫	消防器具庫

緊急連絡先 (0736)	
連絡先	電話番号
かつらぎ町役場	22-0300
国土交通省かつらぎ出張所	22-0213
警察	110
妙寺警察署	22-0110
消防署	119
伊都消防組合消防本部	22-0119
災害用伝言ダイヤル	171

かつらぎ町内避難施設一覧											
番号	名称	所在地	電話	番号	名称	所在地	電話	番号	名称	所在地	電話
1	中飯降児童館	中飯降	22-8015	11	大谷公民館	大谷	22-1644	21	窪ふるさと館	窪	47725(有線)
2	和歌山県農業高等学校	中飯降	22-2203	12	大谷会館	大谷	22-1008	22	背ノ山ふれあい会館	背ノ山	48121(有線)
3	ゆうゆうコミュニティホーム	妙寺	22-8191	13	佐野住民会館	佐野	22-4566	23	高田児童館	高田	22-1864
4	妙寺小学校グラウンド	西飯降	22-0031	14	笠田東第1自治会センター	笠田東	22-7924	24	西洗田児童館	西洗田	22-7538
5	西飯降集会所	西飯降	22324(有線)	15	笠田ふるさと交流館	笠田東	22-1004	25	洗田小学校グラウンド	東洗田	22-2004
6	妙寺中学校	妙寺	22-0159	16	笠田高等学校	笠田東	22-1029	26	見好公民館	東洗田	22-6917
7	丁ノ町保育所	丁ノ町	22-5829	17	笠田東第1自治会西集会所	笠田東	43811(有線)	27	東洗田軽スポーツセンター	東洗田	58313(有線)
8	かつらぎ総合文化会館	丁ノ町	22-0303	18	笠田小学校グラウンド	笠田東	22-1020	28	河南グラウンド	東洗田	
9	かつらぎ町地域福祉センター	丁ノ町	22-4311	19	新規作物地域ブランド定着施設	笠田中	46620(有線)	29	平沼田中央会館	平沼田	22-6272
10	大谷小学校	大谷	22-0132	20	萩原コミュニティセンター	萩原	47317(有線)	30	寺尾集会所	寺尾	56722(有線)
								31	兄井集会所	兄井	56423(有線)
								32	三谷小学校	三谷	22-0078
								33	丹生酒殿神社	三谷	22-3146
								34	山崎児童館	山崎	22-6337
								35	中飯降グラウンド	中飯降	22-1500
								36	紀北農芸高校	中飯降	22-1500
								37	丁ノ町会館	丁ノ町	22-6944
								38	西柏木会館	柏木	33025(有線)
								39	移レストハウス	移	48322(有線)

※このシートに図示している避難施設のみ記載しています。

日常の備え

★避難場所・経路を確認しよう

事前に避難場所や避難経路を確認し、避難ルートを地図に書き込みましょう。



★緊急時に持ち出すものを準備しよう

荷物は最小限にして持ち出しやすいようにまとめておきましょう。



●衣類 ●照明用具 ●その他

★気象情報に注意しよう

日頃から気象状況に関心をもち、情報を集めましょう。和歌山河川国道事務所では、「和歌山防災ネット」により5つの情報を携帯電話にメール配信しています。(情報料無料)

「和歌山防災ネット」の5つの情報

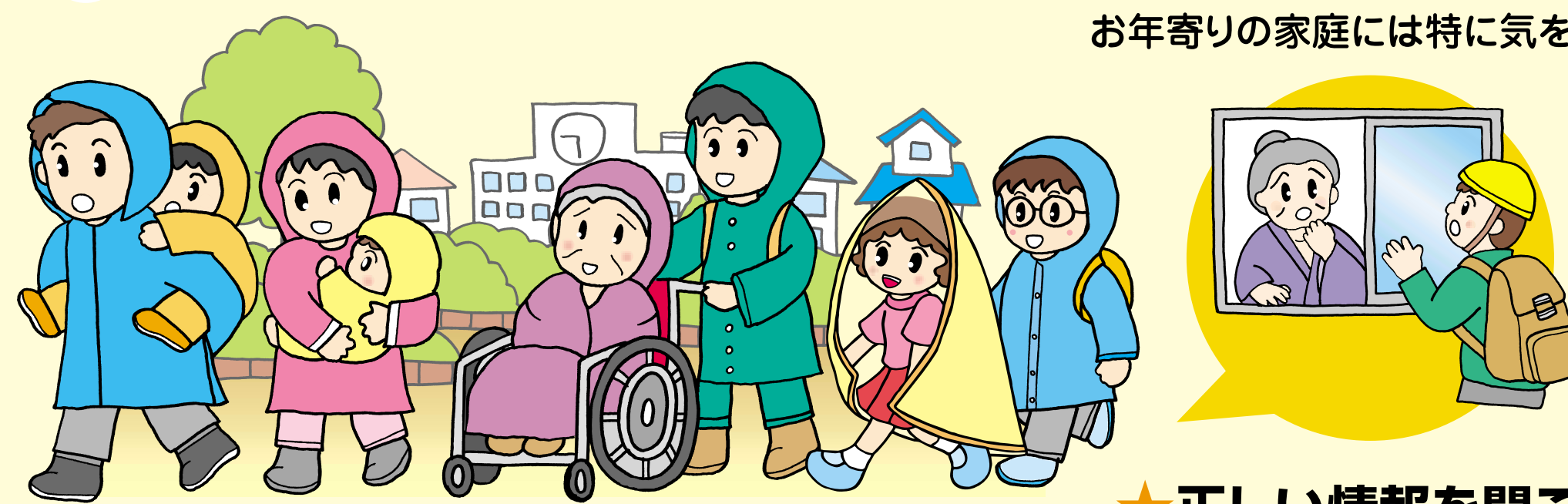
紀の川の水位情報	紀の川の雨量情報	天気予報 (気象庁発表)	大雨・洪水注意報・警報 (気象庁発表)	地震・津波・台風情報 (気象庁発表)
----------	----------	--------------	---------------------	--------------------

●貴重品

避難時の心構え

★助け合って避難しよう

隣同士声を掛けて誘い合い地域ぐるみで避難しましょう。お年寄りの家庭には特に気を配り助け合いましょう。



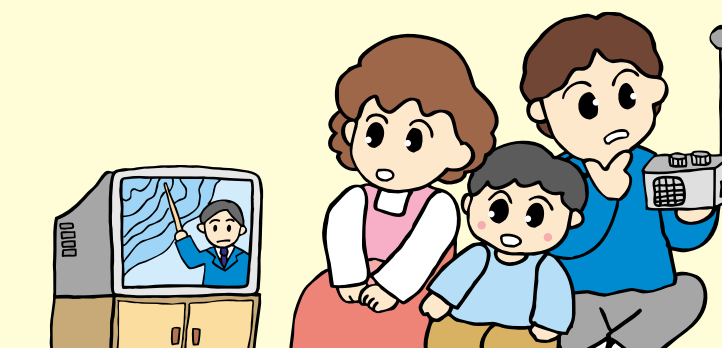
★明るいうちに避難しよう

夜になると暗くて避難しにくくなります。明るいうちに避難しましょう。



★正しい情報を聞こう

テレビやラジオの情報だけではなく、避難勧告や避難指示に従い、落ち着いて行動しましょう。



★歩きやすい靴を履こう

履物は、紐靴などの脱げにくく歩きやすい靴を履きましょう。



簡単アクセス! 「和歌山防災ネット」登録・利用方法

自動的にお届け

知りたい時にお知らせ

事前登録が
必要です

事前登録は
不要です

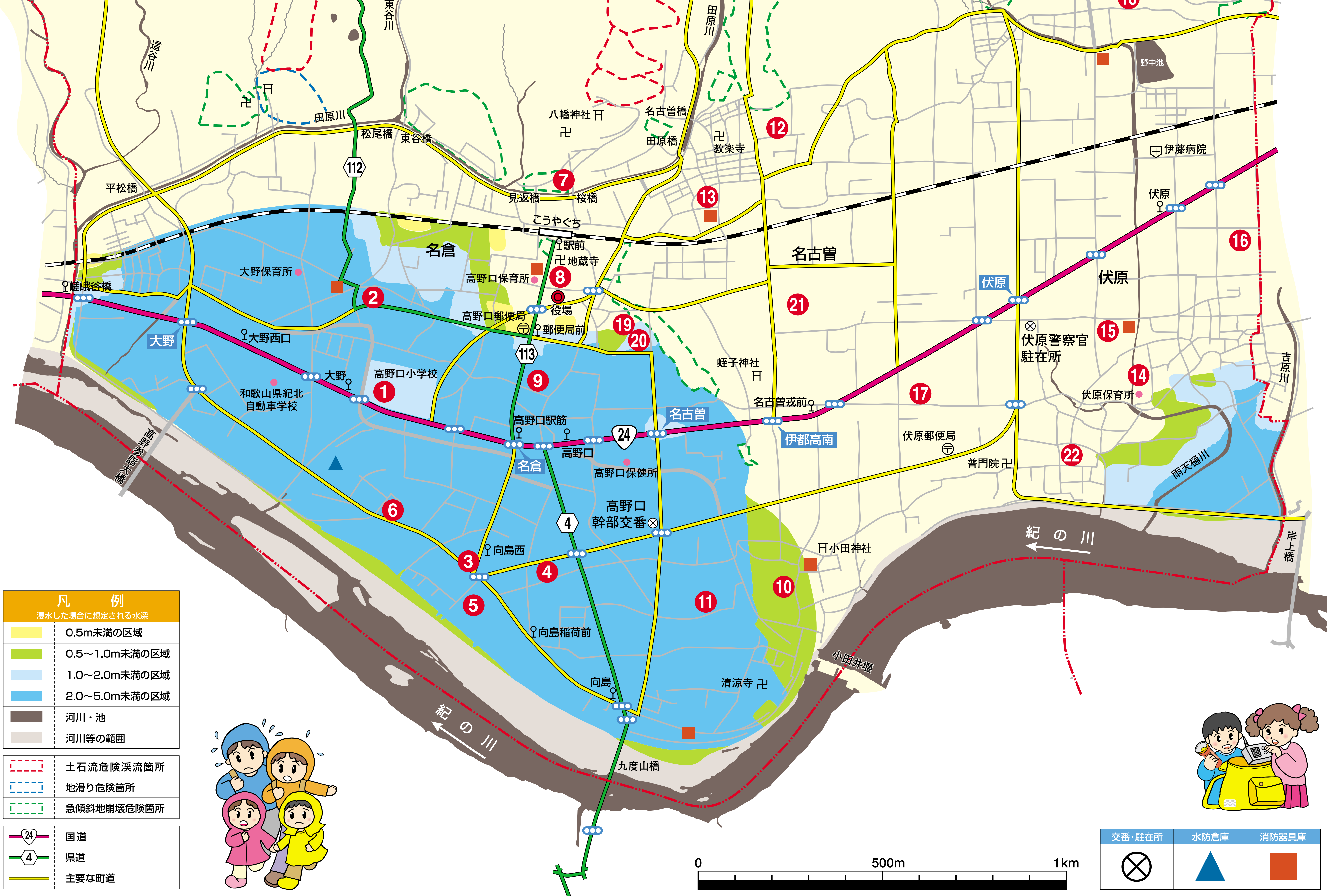
entry@wakanet.jp list@wakanet.jp

詳しくはホームページをご覧ください <http://www.kkr.mlit.go.jp/wakayama/>

なまえ	
住所	
連絡先	

レインジャーシート マツピーずきん

高野口町



凡例

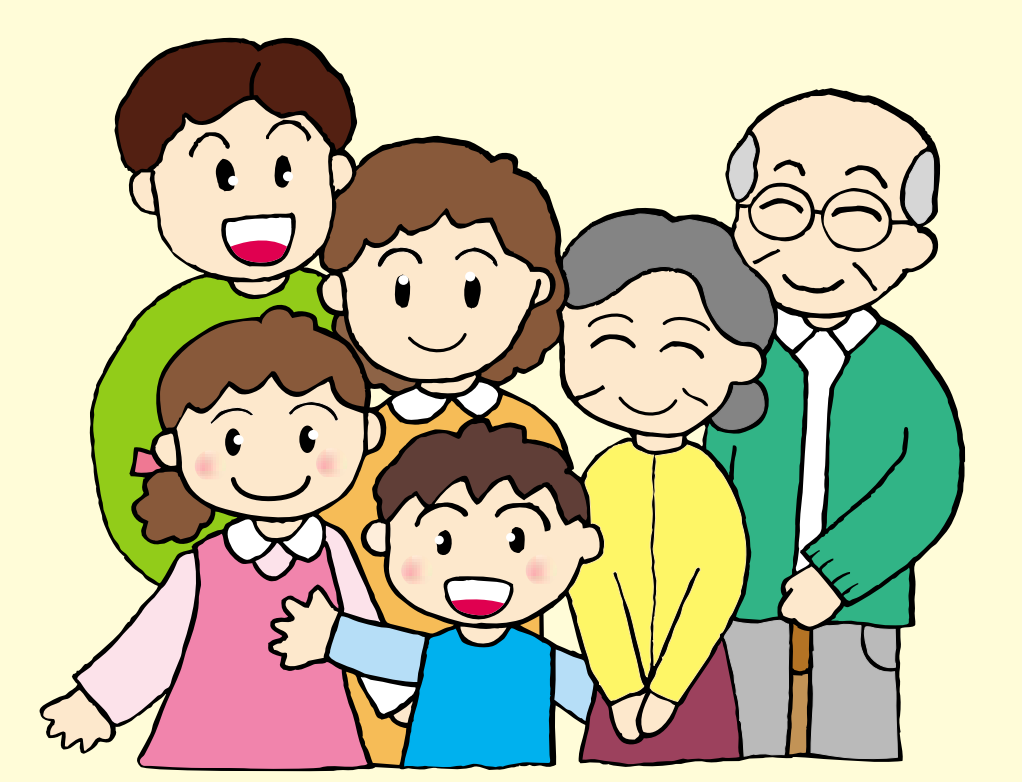
浸水した場合に想定される水深

- 0.5m未満の区域
- 0.5～1.0m未満の区域
- 1.0～2.0m未満の区域
- 2.0～5.0m未満の区域

河川・池
河川等の範囲

土石流危険渓流箇所
地滑り危険箇所
急傾斜地崩壊危険箇所

24 国道
4 県道
主要な町道



緊急連絡先 (0736)

連絡先	電話番号
高野口町役場	42-3311 42-3314 (夜間)
国土交通省かつらぎ出張所	22-0213
警察	110
妙寺警察署	22-0110
火事・救急車	119
伊都消防組合消防本部	22-0119
災害用伝言ダイヤル	171

高野口町内避難施設一覧

番号	名称	所在地	電話
1	高野口小学校	名倉226	42-2061
2	大野児童館	大野50-1	
3	働く婦人の家	向島54-1	43-0893
4	向島コミュニティ消防センター	向島37-11	
5	きのかわ養護学校	向島101-3	42-0415
6	産業文化会館	向島135	42-5070
7	むくのき	名倉1137	43-2414
8	高野口町役場町民会館	名倉990	42-3311
9	市場南脳集会所	名倉398-1	
10	小田児童館	小田232-3	
11	向島保育所	小田593	42-4455
12	名古曾保育所	名古曾480	43-1013
13	名古曾会館	名古曾1171-3	42-5005
14	伏原第2会館	伏原1077	43-0978
15	友愛児童館	伏原282-1	42-5004
16	東部体育館	伏原806-1	
17	応其小学校	名古曾19-1	42-2067
18	応其児童会館	応其418	42-4129
19	浦之段児童館	名古曾1003	43-2140
20	浦之段コミュニティ消防センター	名古曾985-1	
21	伊都高等学校	名古曾558	42-2056
22	平成会館	伏原529	42-2903
23	平山城児童館	応其443-57	43-2487

※このシートに図示している避難施設のみ記載しています。

日常の備え

★避難場所・経路を確認しよう
事前に避難場所や避難経路を確認し、避難ルートを地図に書き込みましょう。

★緊急時に持ち出すものを準備しよう
荷物は最小限にして持ち出しやすいようにまとめておきましょう。



★気象情報に注意しよう
日頃から気象状況に関心をもち、情報を集めよう。和歌山河川国道事務所では、「和歌山防災ネット」により5つの情報を携帯電話にメール配信しています。(情報料無料)

「和歌山防災ネット」の5つの情報

- 紀の川の水位情報
- 紀の川の雨量情報
- 天気予報 (気象庁発表)
- 大雨・洪水注意報・警報 (気象庁発表)
- 地震・津波・台風情報 (気象庁発表)

避難時の心構え

★助け合って避難しよう
隣同士声を掛けて誘い合い地域ぐるみで避難しましょう。お年寄りの家庭には特に気を配り助け合いましょう。



★明るいうちに避難しよう
夜になると暗くて避難しにくくなります。明るいうちに避難しましょう。



★正しい情報を聞こう
テレビやラジオの情報だけではなく、避難勧告や避難指示に従い、落ち着いて行動しましょう。

★歩きやすい靴を履こう
履物は、紐靴などの脱げにくく歩きやすい靴を履きましょう。



簡単アクセス! 「和歌山防災ネット」登録・利用方法

自動的にお届け
事前登録が 5つの情報を必要です
自動配信メールでお知らせ
entry@wakanet.jp

知りたい時にお知らせ
事前登録は 紀の川の水位・雨量情報を不要です
返信メールでお知らせ
list@wakanet.jp

詳しくはホームページをご覧ください <http://www.kkr.mlit.go.jp/wakayama/>

なまえ	
住所	
連絡先	