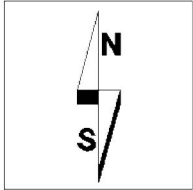
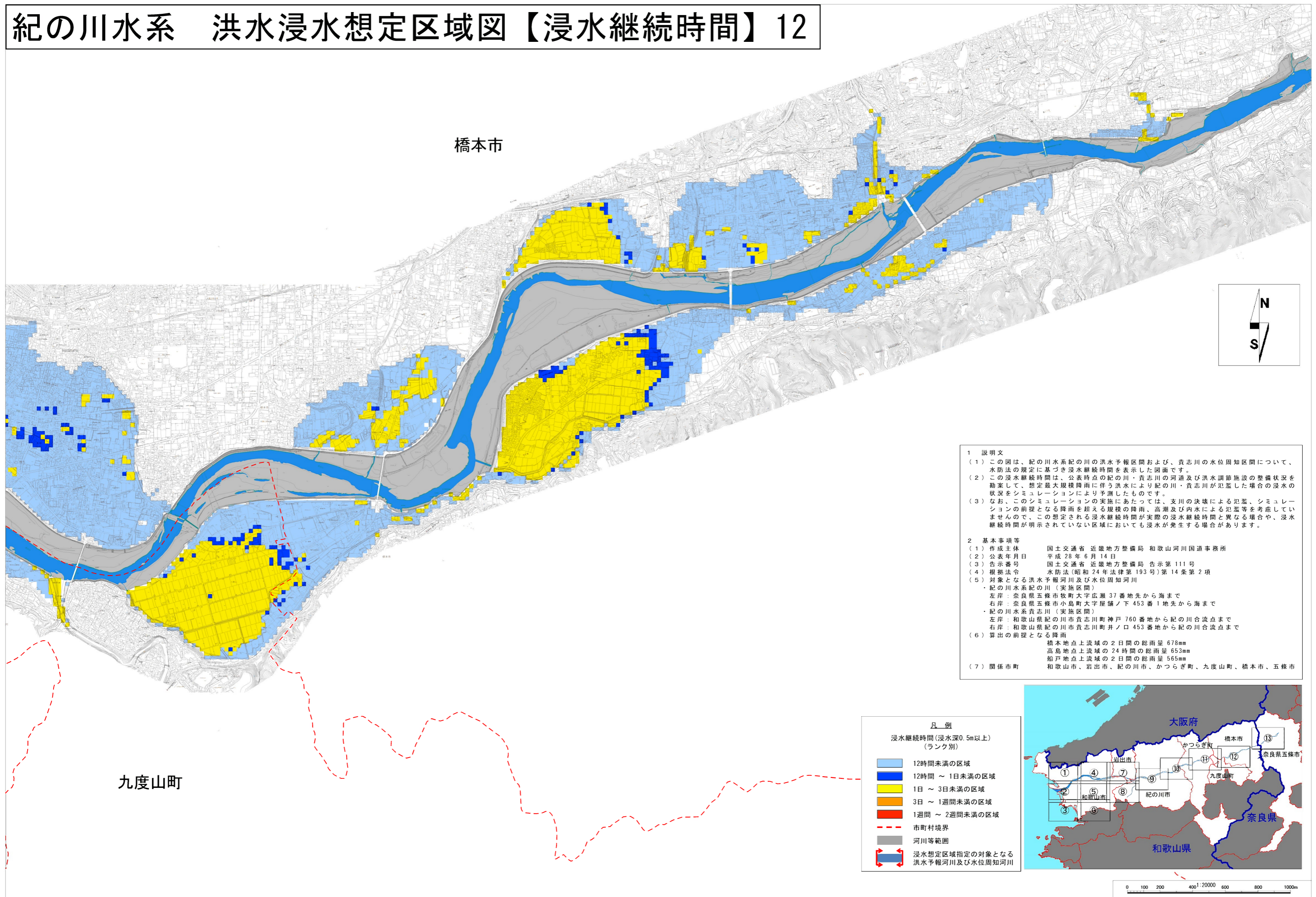
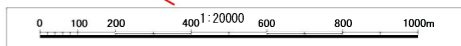
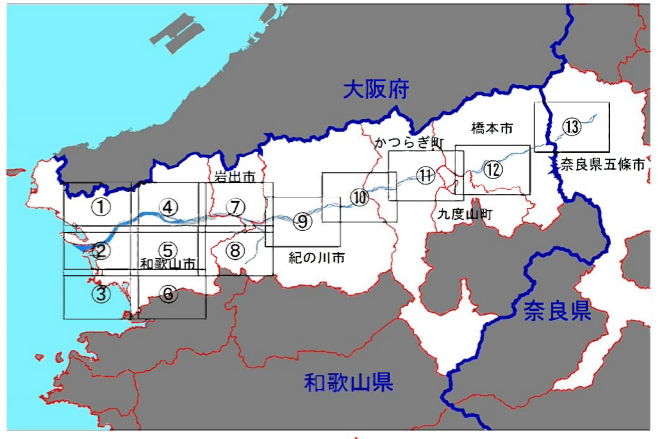


紀の川水系 洪水浸水想定区域図【浸水継続時間】 12



- 1 説明文
- (1) この図は、紀の川水系紀の川の洪水予報区間および、貴志川の水位周知区間について、水防法の規定に基づき浸水継続時間を表示した図面です。
 - (2) この浸水継続時間は、公表時点の紀の川・貴志川の河道及び洪水調節施設の整備状況を勘案して、想定最大規模降雨に伴う洪水により紀の川・貴志川が氾濫した場合の浸水の状況をシミュレーションにより予測したものです。
 - (3) なお、このシミュレーションの実施にあたっては、支川の決壊による氾濫、シミュレーションの前提となる降雨を超える規模の降雨、高潮及び内水による氾濫等を考慮していませんので、この想定される浸水継続時間が実際の浸水継続時間と異なる場合や、浸水継続時間が明示されていない区域においても浸水が発生する場合があります。
- 2 基本事項等
- | | |
|-------------------------|--|
| (1) 作成主体 | 国土交通省 近畿地方整備局 和歌山河川国道事務所 |
| (2) 公表年月日 | 平成 28 年 6 月 14 日 |
| (3) 告示番号 | 国土交通省 近畿地方整備局 告示第 111 号 |
| (4) 根拠法令 | 水防法(昭和 24 年法律第 193 号)第 14 条第 2 項 |
| (5) 対象となる洪水予報河川及び水位周知河川 | 紀の川水系紀の川(実施区間)
左岸: 奈良県五條市牧町大字広瀬 37 番地先から海まで
右岸: 奈良県五條市小島町大字屋簾ノ下 453 番 1 地先から海まで
紀の川水系貴志川(実施区間)
左岸: 和歌山県紀の川市貴志川町神戸 760 番地から紀の川合流点まで
右岸: 和歌山県紀の川市貴志川町井ノ口 453 番地から紀の川合流点まで |
| (6) 算出の前提となる降雨 | 橋本地点上流域の 2 日間の総雨量 678mm
高島地点上流域の 24 時間の総雨量 653mm
船戸地点上流域の 2 日間の総雨量 565mm |
| (7) 関係市町 | 和歌山市、岩出市、紀の川市、かつらぎ町、九度山町、橋本市、五條市 |

- 凡 例
- 浸水継続時間(浸水深0.5m以上)
(ランク別)
- 12時間未満の区域
 - 12時間～1日未満の区域
 - 1日～3日未満の区域
 - 3日～1週間未満の区域
 - 1週間～2週間未満の区域
 - 市町村境界
 - 河川等範囲
 - 浸水想定区域指定の対象となる洪水予報河川及び水位周知河川



九度山町

橋本市