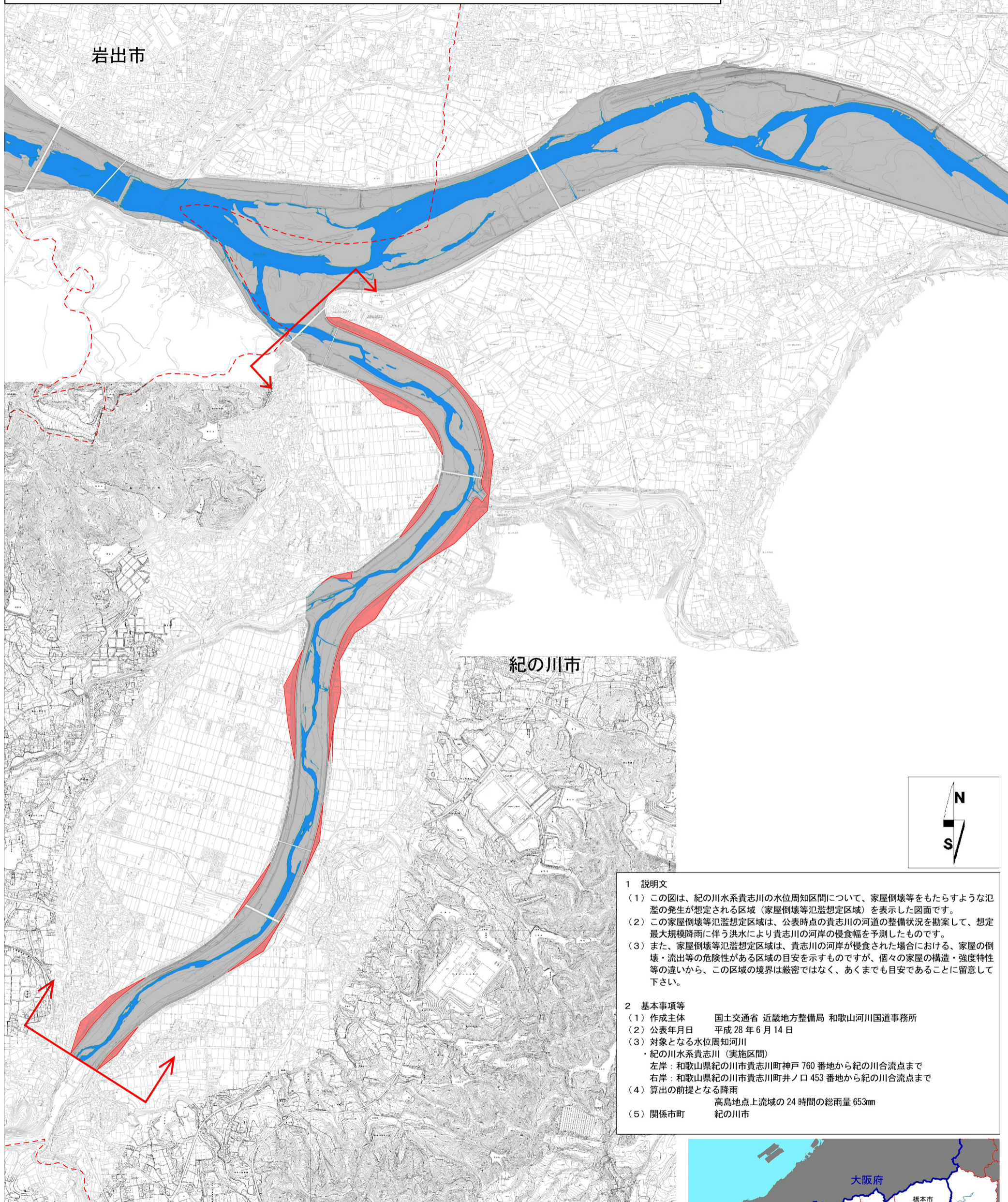


紀の川水系貴志川 浸水想定区域図 【家屋倒壊等氾濫想定区域（河岸侵食）】



1 説明文

(1) この図は、紀の川水系貴志川の水位周知区間について、家屋倒壊等をもたらすような氾濫の発生が想定される区域（家屋倒壊等氾濫想定区域）を表示した図面です。

(2) この家屋倒壊等氾濫想定区域は、公表時点の貴志川の河道の整備状況を勘案して、想定最大規模降雨に伴う洪水により貴志川の河岸の侵食幅を予測したものです。

(3) また、家屋倒壊等氾濫想定区域は、貴志川の河岸が侵食された場合における、家屋の倒壊・流出等の危険性がある区域の目安を示すものですが、個々の家屋の構造・強度特性等の違いから、この区域の境界は厳密ではなく、あくまでも目安であることに留意して下さい。

2 基本事項等

(1) 作成主体 国土交通省 近畿地方整備局 和歌山河川国道事務所

(2) 公表年月日 平成28年6月14日

(3) 対象となる水位周知河川
・紀の川水系貴志川（実施区間）
左岸：和歌山県紀の川市貴志川神戸760番地から紀の川合流点まで
右岸：和歌山県紀の川市貴志川町井ノ口453番地から紀の川合流点まで

(4) 算出の前提となる降雨
高島地点上流域の24時間の総雨量653mm

(5) 関係市町 紀の川市

凡 例

■ 家屋倒壊等氾濫想定区域（河岸侵食）

--- 市町村境界

■ 河川等範囲

⇄ 浸水想定区域指定の対象となる水位周知河川



0 100 200 400 600 800 1000m
1:20000