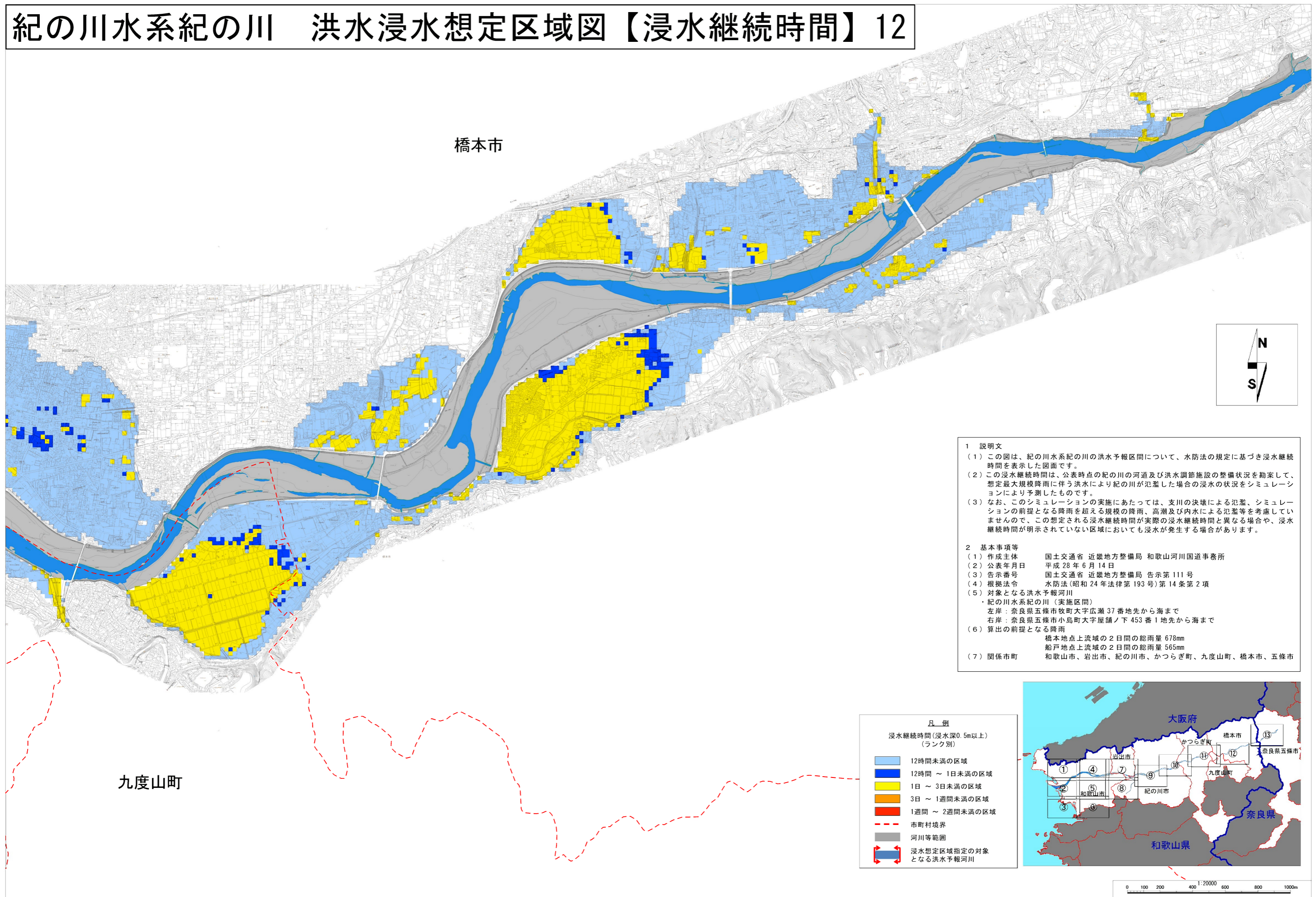


紀の川水系紀の川 洪水浸水想定区域図【浸水継続時間】12



- 1 説明文**
- (1) この図は、紀の川水系紀の川の洪水予報区間について、水防法の規定に基づき浸水継続時間を表示した図面です。
 - (2) この浸水継続時間は、公表時点の紀の川の河道及び洪水調節施設の整備状況を勘案して、想定最大規模降雨に伴う洪水により紀の川が氾濫した場合の浸水の状況をシミュレーションにより予測したものです。
 - (3) なお、このシミュレーションの実施にあたっては、支川の決壊による氾濫、シミュレーションの前提となる降雨を超える規模の降雨、高潮及び内水による氾濫等を考慮していませんので、この想定される浸水継続時間が実際の浸水継続時間と異なる場合や、浸水継続時間が明示されていない区域においても浸水が発生する場合があります。
- 2 基本事項等**
- (1) 作成主体 国土交通省 近畿地方整備局 和歌山河川国道事務所
 - (2) 公表年月日 平成 28 年 6 月 14 日
 - (3) 告示番号 国土交通省 近畿地方整備局 告示第 111 号
 - (4) 根拠法令 水防法(昭和 24 年法律第 193 号)第 14 条第 2 項
 - (5) 対象となる洪水予報河川
 - ・紀の川水系紀の川(実施区間)
 - 左岸：奈良県五條市牧町大字広瀬 37 番地先から海まで
 - 右岸：奈良県五條市小島町大字屋舗ノ下 453 番 1 地先から海まで
 - (6) 算出の前提となる降雨
 - 橋本地点上流域の 2 日間の総雨量 678mm
 - 船戸地点上流域の 2 日間の総雨量 565mm
 - (7) 関係市町 和歌山市、岩出市、紀の川市、かつらぎ町、九度山町、橋本市、五條市

凡 例

浸水継続時間(浸水深0.5m以上)
(ランク別)

Light Blue	12時間未満の区域
Dark Blue	12時間 ~ 1日未満の区域
Yellow	1日 ~ 3日未満の区域
Orange	3日 ~ 1週間未満の区域
Red	1週間 ~ 2週間未満の区域
Red dashed line	市町村境界
Grey line	河川等範囲
Red double arrow	浸水想定区域指定の対象となる洪水予報河川

