

令和7年1月16日14時00分
近畿地方整備局
和歌山河川国道事務所

E24 国道24号京奈和自動車道 夜間通行止めのお知らせ

～道路の舗装修繕工事を実施します～

国道24号京奈和自動車道において、道路の舗装修繕工事のため、令和7年2月5日（水）～2月7日（金）、令和7年2月12日（水）～2月14日（金）、令和7年2月17日（月）～3月14日（金）に「夜間通行止め」を行います。

■通行止め区間・規制内容・実施日は以下のとおりです。

区間①：国道24号京奈和自動車道 かつらぎ西IC～紀の川東IC【上下線】

規制内容：夜間通行止め

実施日時：令和7年2月5日（水）～2月7日（金）の平日夜間

20時から翌朝5時まで 3夜間

区間②：国道24号京奈和自動車道 紀の川東IC～紀の川IC【上り線】

規制内容：夜間通行止め

実施日時：令和7年2月12日（水）～2月14日（金）の平日夜間

20時から翌朝5時まで 3夜間

区間③：国道24号京奈和自動車道 橋本IC～高野口IC【上り線】

規制内容：夜間通行止め

実施日時：令和7年2月17日（月）～3月14日（金）の平日夜間

20時から翌朝5時まで 19夜間

※通行止めの詳細は、別紙1をご参照ください。

※本期間中は、橋本東ICから奈良方面においても夜間通行はできません。（別紙2参照）

※通行止めは、工事が終了次第解除します。

※規制当日は、規制看板や交通誘導員等の案内に従って通行してください。

通行止め期間中はご不便をおかけしますが、ご理解とご協力をお願いいたします。

<取扱い>

<配布場所>

和歌山県政記者クラブ、和歌山県政放送記者クラブ、
和歌山県地方新聞記者クラブ

<問い合わせ先>

■国土交通省 近畿地方整備局 和歌山河川国道事務所

副 所 長 林 茂 視

道路管理第二課長 守田 景敬

【 TEL : 073-424-2471 （代表） 】

けい な わ じ どう しゃ どう
E24 国道24号 京奈和自動車道
通行止めのお知らせ



けい な わ じ どう しゃ どう
国道24号京奈和自動車道において、舗装修繕工事を行うため、
令和7年2月5日(水)から2月7日(金)の平日夜間
令和7年2月12日(水)から2月14日(金)の平日夜間
令和7年2月17日(月)から3月14日(金)の平日夜間
それぞれの区間で「**夜間通行止め**」を行います。

※本期間中は、橋本東ICから奈良方面においても夜間通行できません。(別紙2参照)

夜間通行止めの時間は20時から翌朝5時まで

区間① かつらぎ西IC～紀の川東IC【上下線】

規制内容 夜間通行止め

実施日時 令和7年2月5日(水)から2月7日(金)まで
20時から翌朝5時まで 3夜間

区間② 紀の川東IC～紀の川IC【上り線】

規制内容 夜間通行止め

実施日時 令和7年2月12日(水)から2月14日(金)まで
20時から翌朝5時まで 3夜間

区間③ 橋本IC～高野口IC【上り線】

規制内容 夜間通行止め

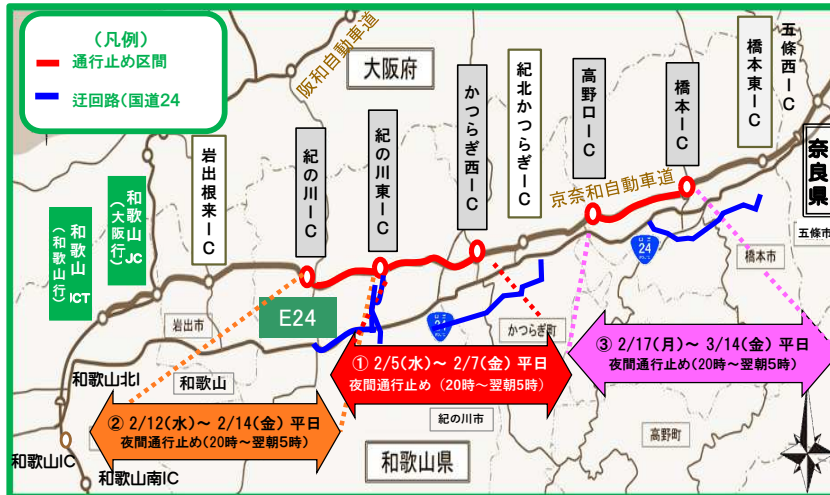
実施日時 令和7年2月17日(月)から3月14日(金)まで
20時から翌朝5時まで 19夜間

おことわり

※作業の進み具合が早く終わった場合は、通行止め期間や規制区間を短縮する場合があります。ご了承の程お願いいたします。

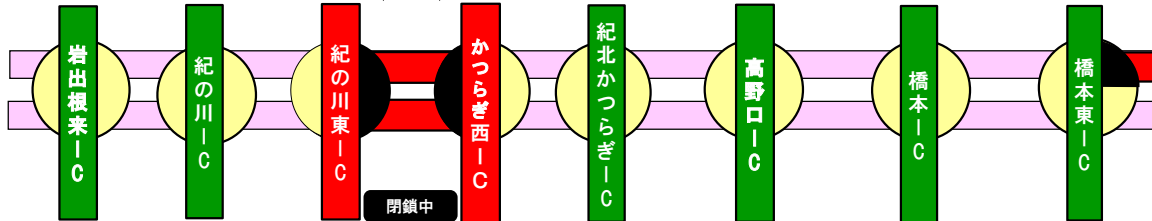
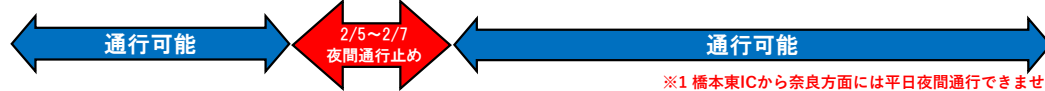
道路を利用する皆様にはご迷惑をおかけしますが、ご理解とご協力をお願いいたします。

通行止め区間位置図



■ 国道24号（現道）への迂回に御協力をお願いします。

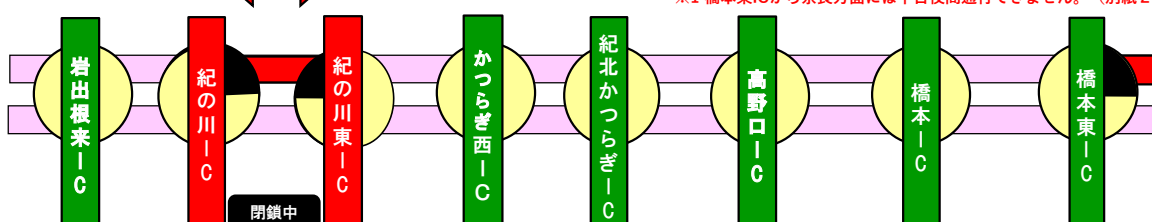
かつらぎ西IC～紀の川東IC 平日 夜間通行止め (20時～翌朝5時)	日	月	火	水	木	金	土
	2/2	2/3	2/4	2/5	2/6	2/7	2/8



※1 橋本東ICから奈良方面には平日夜間通行できません。(別紙2参照)

※2 作業の進み具合が早く終わった場合は、通行止め期間や規制区間を短縮する場合があります。

紀の川東IC～紀の川IC 平日 夜間通行止め (20時～翌朝5時)	日	月	火	水	木	金	土
	2/9	2/10	2/11	2/12	2/13	2/14	2/15



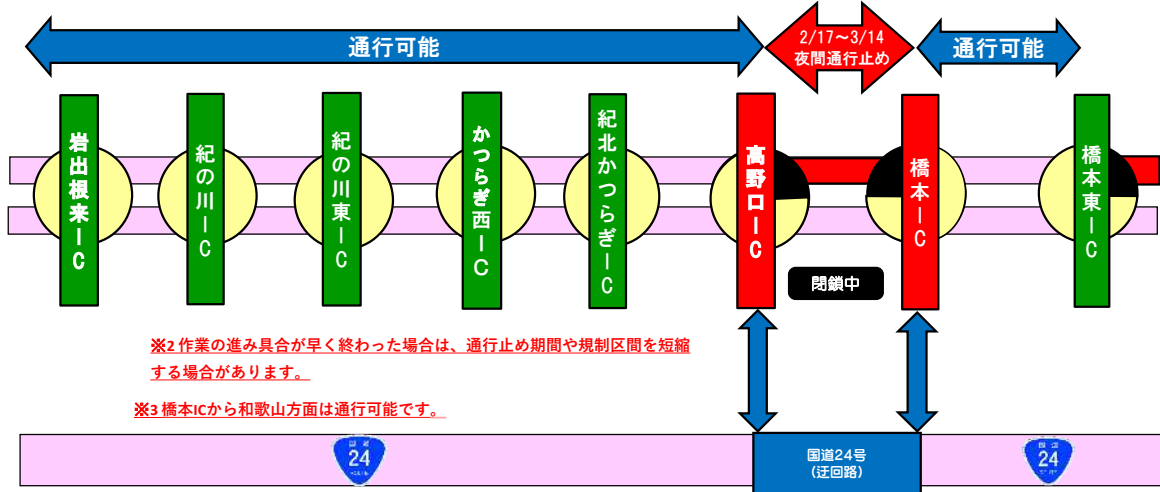
※1 橋本東ICから奈良方面には平日夜間通行できません。(別紙2参照)

※2 作業の進み具合が早く終わった場合は、作業期間の終わりの何日かは通行止めしない場合や規制区間を短縮する場合があります。

※3 紀の川東ICから和歌山方面は通行可能です。

橋本IC～高野口IC 平日 夜間通行止め (20時～翌朝5時)	日	月	火	水	木	金	土
	2/16	2/17	2/18	2/19	2/20	2/21	2/22
	2/23	2/24	2/25	2/26	2/27	2/28	3/1
	3/2	3/3	3/4	3/5	3/6	3/7	3/8
	3/9	3/10	3/11	3/12	3/13	3/14	3/15

※1 橋本東ICから奈良方面には平日夜間通行できません。2/28 5:00まで。(別紙2参照)



●工事に関する問い合わせ



国土交通省 近畿地方整備局 和歌山河川国道事務所 道路管理第二課
 〒 640-8227 和歌山市西汀丁16 TEL 073-424-2471 (代表)



国土交通省 近畿地方整備局 和歌山河川国道事務所 和歌山国道維持出張所
 〒 640-8306 和歌山市出島33 TEL 073-471-2010 (直通)

●規制・渋滞に関する問い合わせ

日本道路交通情報センター 和歌山情報
 TEL 050-3369-6630 携帯短縮ダイヤル#8011
 (問い合わせが集中した場合や夜間・休日などは自動応答サービスに切り替わります)

道路の異状を発見したら
 LINEで通報 # 9910



国土交通省
 LINE
 通報アプリ
 # 9910



道路の異状を発見したら

道路緊急
 ダイヤル #9910

全国共通 24時間受付無料

令和6年12月26日14時00分
近畿地方整備局
奈良国道事務所

E24 国道24号京奈和自動車道 夜間通行止めのお知らせ
～畑田トンネル照明設備のLED化を実施します～

国道24号京奈和自動車道において、畑田トンネル照明設備のLED化を実施するため、令和7年1月27日（月）から令和7年2月27日（木）の20時から翌朝5時において「夜間通行止め」を行います。

■通行止め区間・規制内容・実施日は以下のとおりです。

区 間：国道24号京奈和自動車道 五條西IC～橋本東IC【上下線】

規制内容：夜間通行止め

実施日時：令和7年1月27日（月）から令和7年2月27日（木）

20時から翌朝5時まで 土日祝の夜間は除く 【22夜間】

※通行止めの詳細は、別紙をご参照ください。

※通行止めは、工事が終了次第解除します。

※規制当日は、規制看板や交通誘導員等の案内に従って通行してください。

通行止め期間中はご不便をおかけしますが、ご理解とご協力をお願いいたします。

<取扱い>

<配布場所>

奈良県政・経済記者クラブ、和歌山県政記者クラブ、
和歌山県政放送記者クラブ、和歌山県地方新聞記者クラブ

<問合せ先>

国土交通省 近畿地方整備局 奈良国道事務所

副 所 長 山田 真一（やまだ しんいち）

管理第二課長 中井 哲士（なかい さとし）

T E L 0742-33-1391(代表)

けい な わ し どう しゃ どう
E24 国道24号 京奈和自動車道
夜間通行止めのお知らせ



けい な わ し どう しゃ どう しょうめいせつび
国道24号京奈和自動車道において、畑田トンネル照明設備の
LED化を実施するため

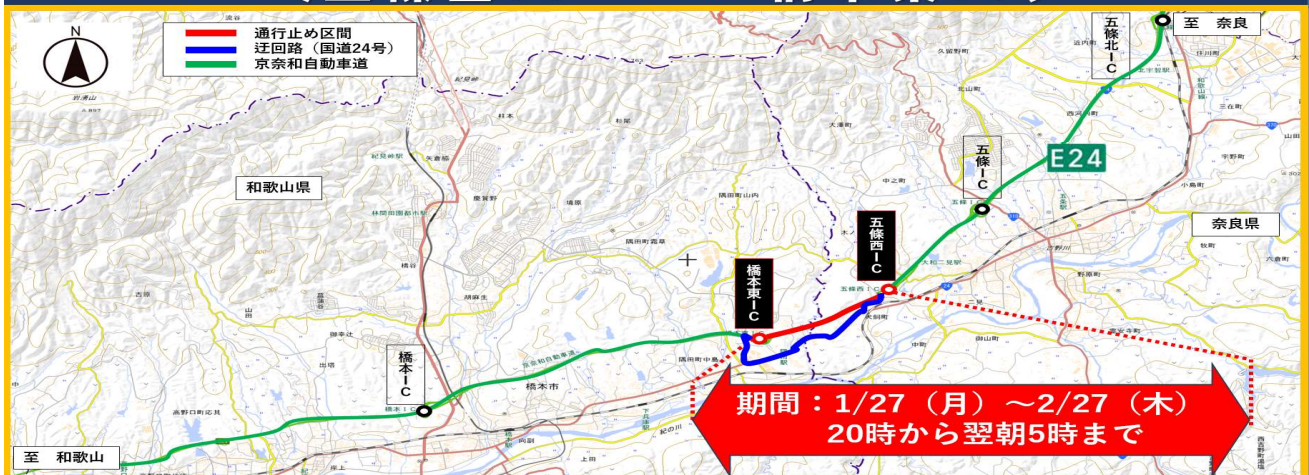
令和7年1月27日(月)から令和7年2月27日(木)
20時から翌朝5時までの間、「夜間通行止め」を行います。

区間	ごしょうにし はしもとひがし 五條西IC～橋本東IC【上下線】
規制内容	夜間通行止め
日時	令和7年1月27日(月)から令和7年2月27日(木) 20時から翌朝5時まで 土日祝除く 22夜間
おことわり	※作業の進み具合が早く終わった場合は、作業期間の終わりの何日かは通行止めしない場合があります。ご了承の程お願いいたします。

道路を利用する皆様にはご迷惑をおかけしますが、ご理解とご協力
をお願いいたします。

通行止め区間位置図

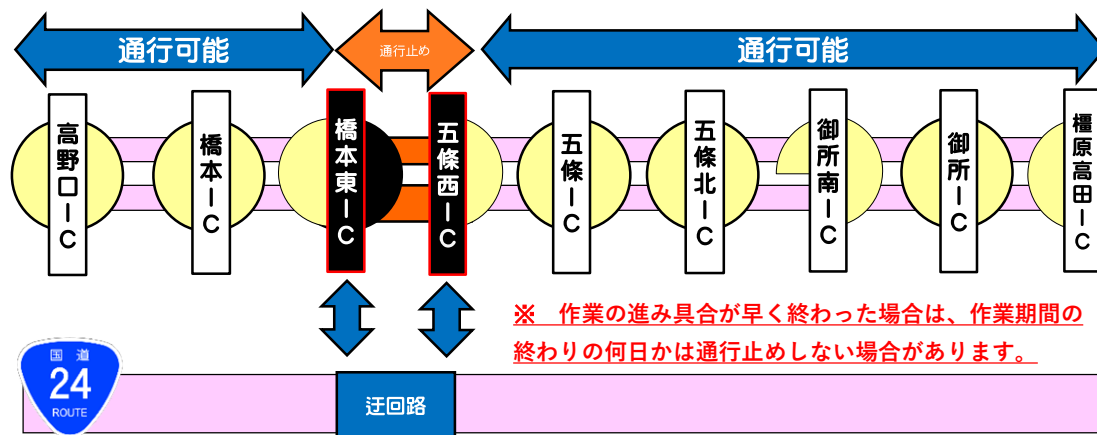
京奈和自動車道 通行止め
＜五條西IC ～ 橋本東IC＞



■ 国道24号(現道)への迂回にご理解とご協力をお願いいたします。

E24

京奈和自動車道 通行止め



	日	月	火	水	木	金	土
E24 五條西IC～橋本東IC 夜間通行止め (20時～翌朝5時)	1/26	1/27	1/28	1/29	1/30	1/31	2/1
	2/2	2/3	2/4	2/5	2/6	2/7	2/8
	2/9	2/10	2/11	2/12	2/13	2/14	2/15
	2/16	2/17	2/18	2/19	2/20	2/21	2/22
	2/23	2/24	2/25	2/26	2/27	2/28	3/1

●工事に関する問合せ



国土交通省 近畿地方整備局 奈良国道事務所 管理第二課

〒630-8115 奈良市大宮町3-5-11 TEL 0742-33-1391(代表)



国土交通省 近畿地方整備局 奈良国道事務所 橿原維持出張所

〒634-0834 橿原市雲梯町273-3 TEL 0744-23-8781(直通)

●規制・渋滞に関する問合せ

日本道路交通情報センター 奈良情報

TEL 050-3369-6629 携帯短縮ダイヤル#8011

日本道路交通情報センター 和歌山情報

TEL 050-3369-6630 携帯短縮ダイヤル#8011

(問合せが集中した場合や夜間・休日などは自動応答サービスに切替ります)

道路の異状を発見したら
LINEで通報#9910



国土交通省
LINE
通報アプリ
#9910



道路の異状を発見したら

道路緊急
ダイヤル #9910

全国共通 24時間受付無料