

# 令和元年度 紀の川流域懇談会

## 工事状況等について報告

---

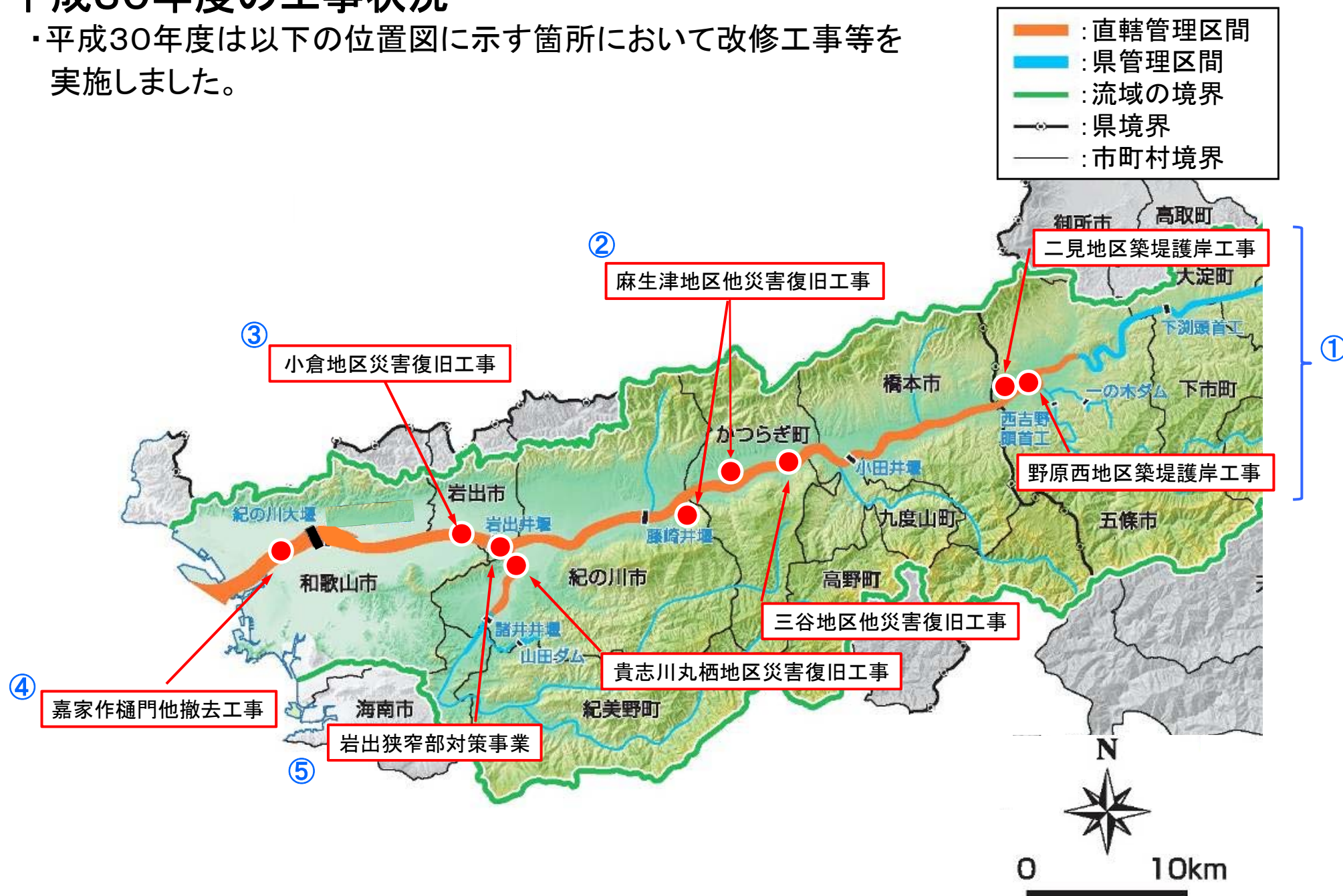
和歌山河川国道事務所  
紀の川ダム統合管理事務所

# 1. 平成30年度の工事状況



## 平成30年度の工事状況

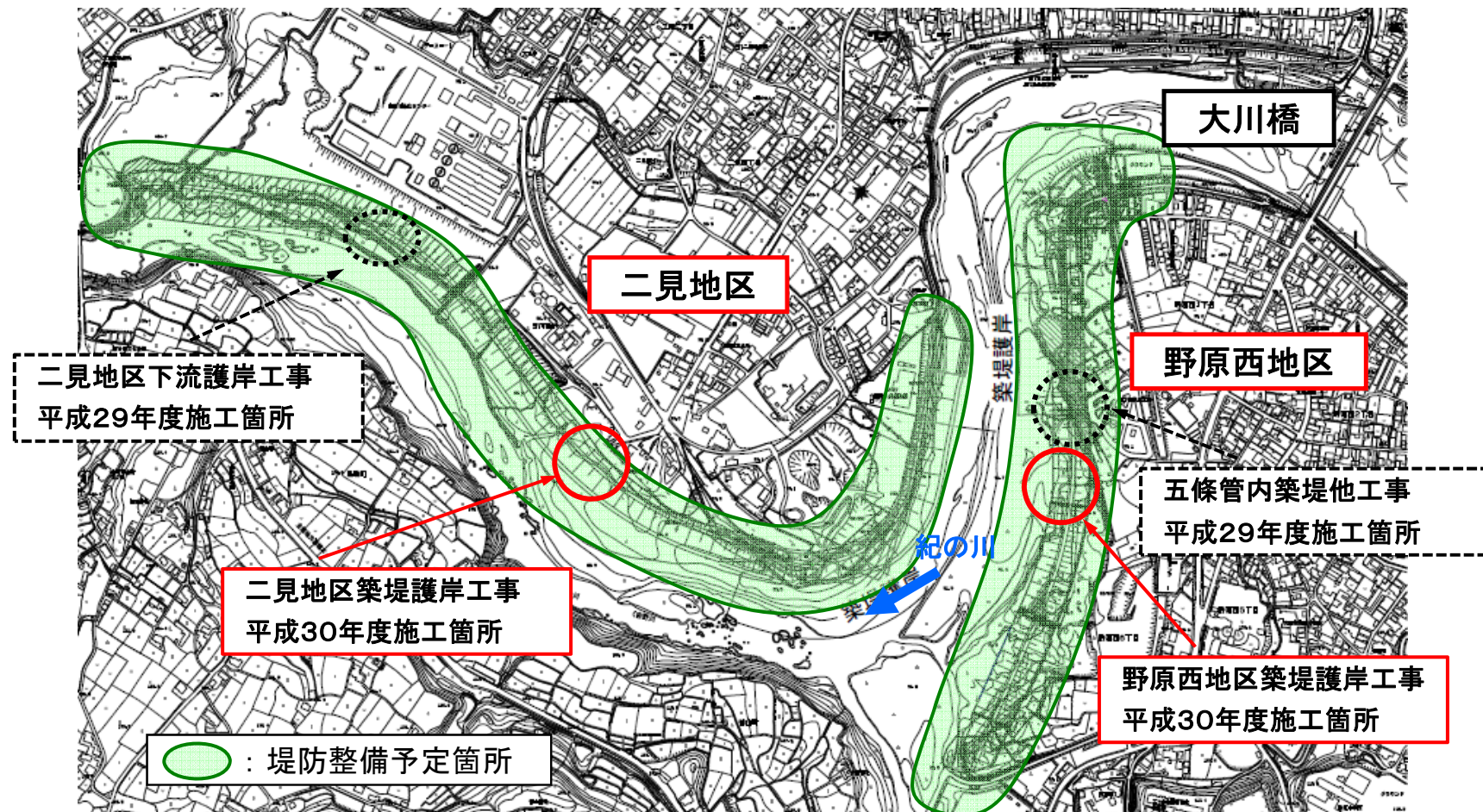
- ・平成30年度は以下の位置図に示す箇所において改修工事等を実施しました。





### 二見・野原地区堤防整備

- ・治水安全度、人口、資産の状況、土地利用状況等を踏まえ、二見・野原地区（五條市）の無堤部対策（築堤護岸、用地取得）を推進しています。
- ・平成30年度は、二見地区、野原地区の築堤や護岸工事を実施しました。



築堤部の平面図



## 2. 主な工事箇所概要（①二見・野原地区堤防整備）



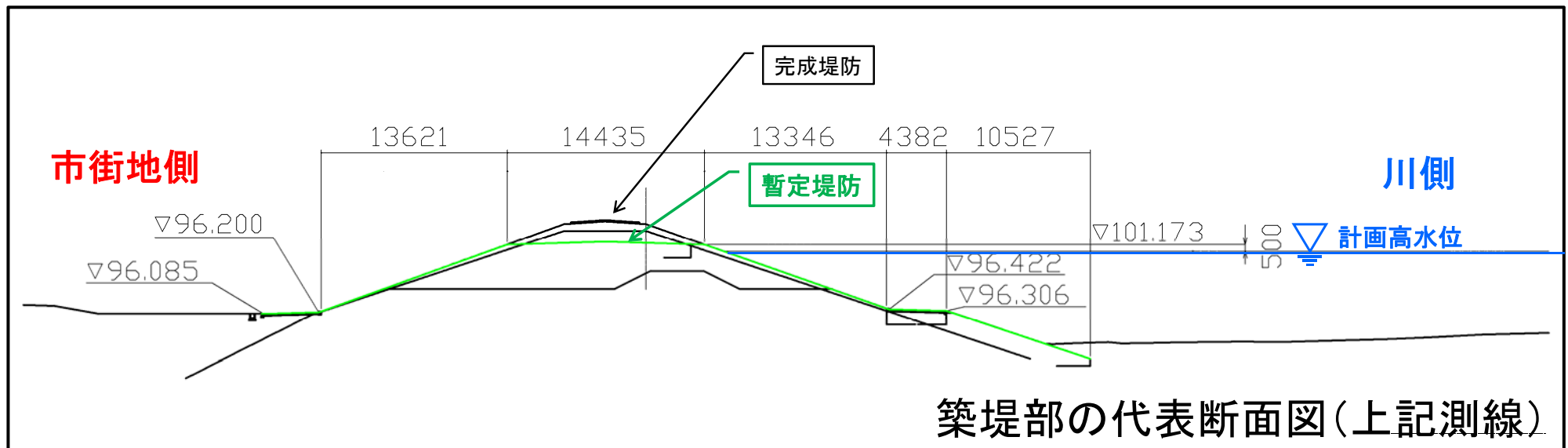
### 野原西地区の堤防整備（築堤・護岸）



H30年度施工前



H30年度施工後



## 2. 主な工事箇所概要 (①二見・野原地区堤防整備)



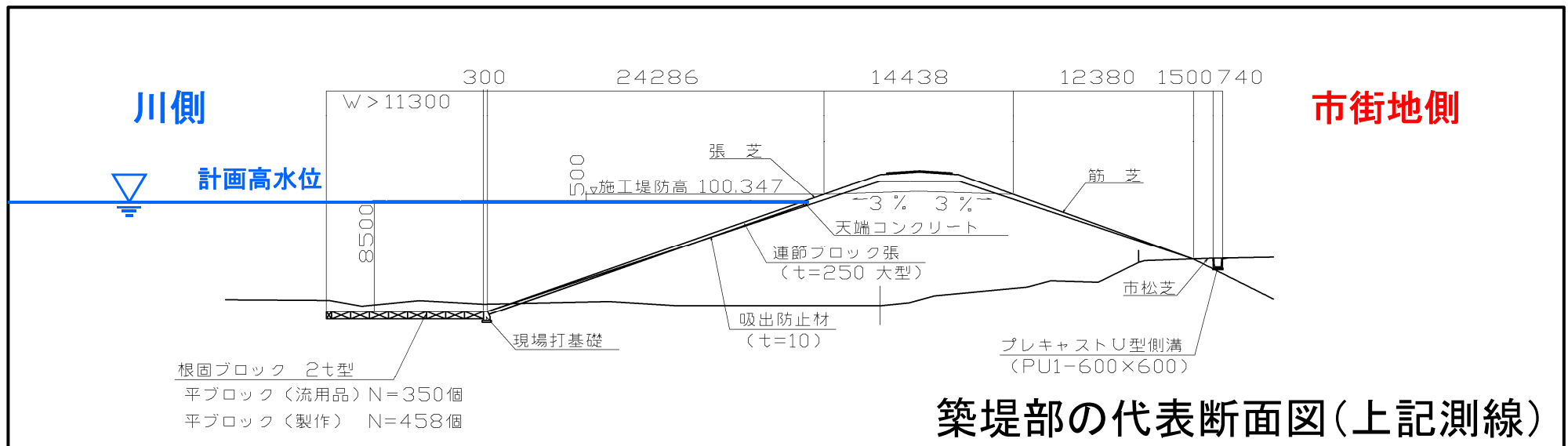
### 二見地区の堤防整備(築堤・護岸)



H30年度施工前



H30年度施工後





# 2. 主な工事箇所概要 (②麻生津地区他災害復旧工事)

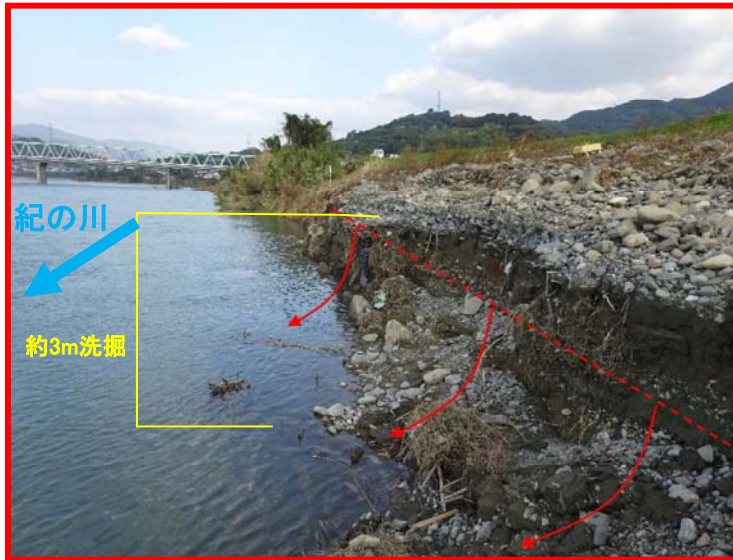


## 麻生津地区

- ・災害で壊れた護岸を復旧する工事を実施しました。



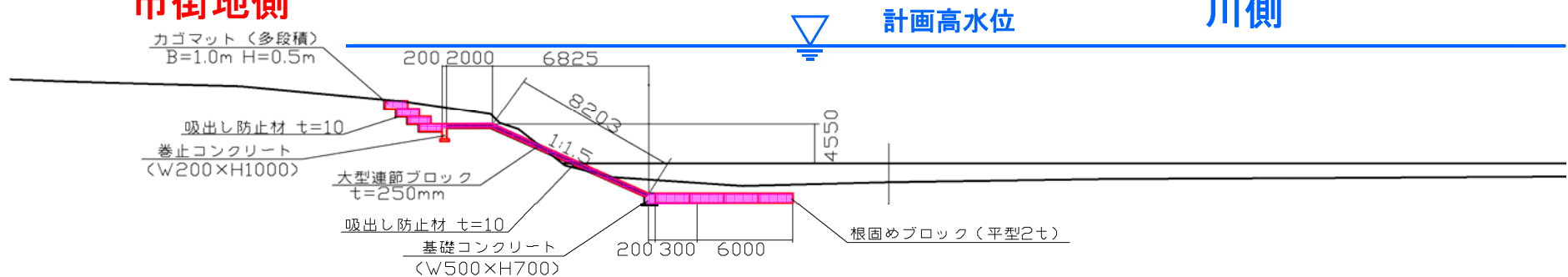
### 被災状況



### 施工後 (埋戻し前)



### 市街地側



## 2. 主な工事箇所の概要（③小倉地区災害復旧工事）

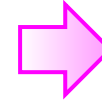


### 小倉地区の災害復旧工事

- ・災害で流失した根固めブロックを製作し、据付けを行う工事を実施しました。



施工前

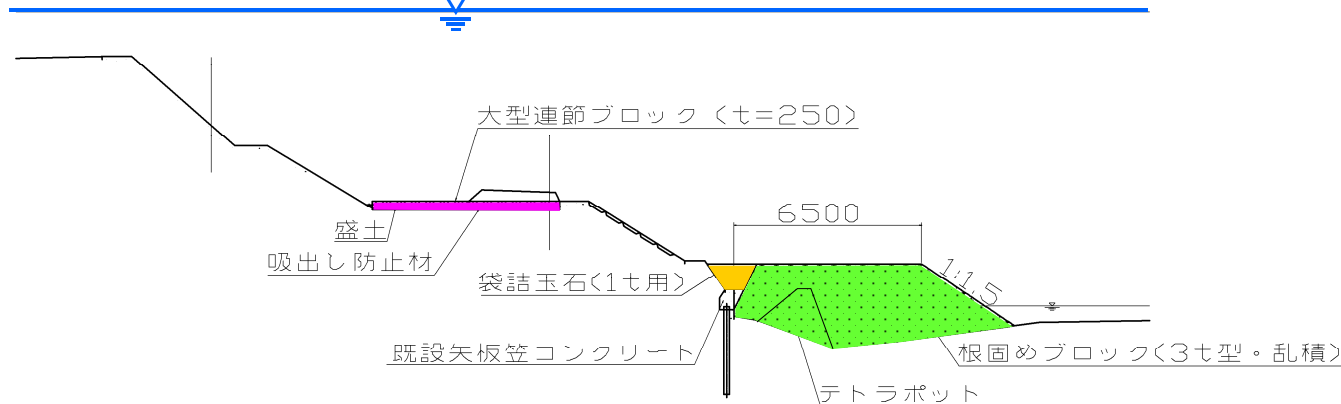


施工後

市街地側

計画高水位

川側



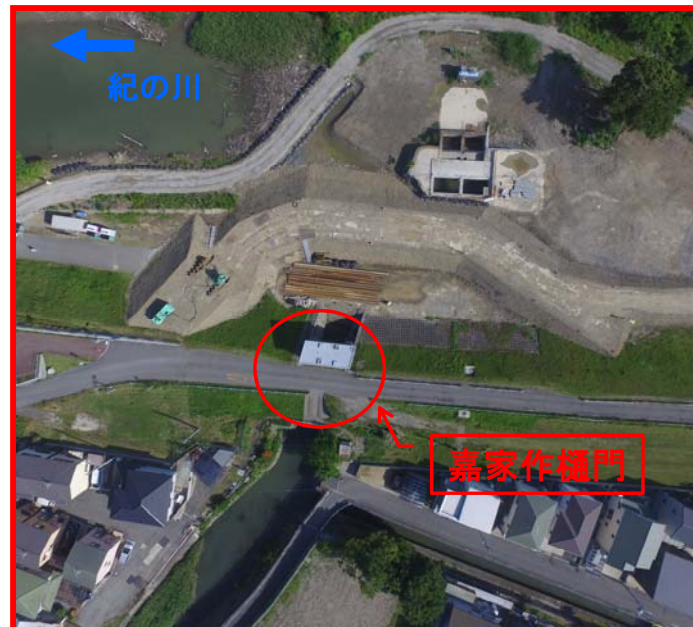
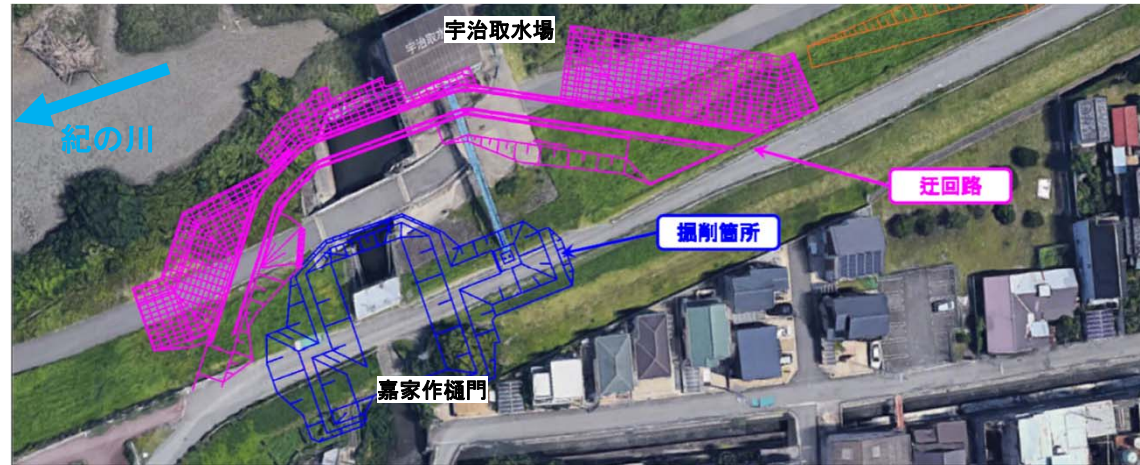


## 2. 主な工事箇所の概要（④嘉家作樋門他撤去工事）

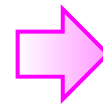


### 嘉家作樋門の撤去

- ・老朽化した嘉家作樋門の撤去工事を実施しました。（樋門の撤去に伴い、堤防の開削を実施）



施工前



施工後



# 3. 岩出狭窄部対策事業（⑤）の概要



- ・岩出狭窄部の流下能力向上のため、平成28年度に狭窄部対策事業に着手しました。
- ・右岸側の拡幅水路設置と河床掘削を令和2年度完成を目指して実施中です。



岩出狭窄部の現状⇒  
(下流から上流方面を望む)

項目	拡幅水路の設置 + 河床掘削	
概要	<p>・頭首工に拡幅水路を設置し、堰上流の掘削と併用し、整備計画目標流量を流下させる計画</p>	<p>頭首工右岸側高水敷に 設置する拡幅水路</p>
特徴	<ul style="list-style-type: none"> <li>・現頭首工、魚道、管理橋を存置するため、既設頭首工への影響は限定的である。</li> <li>・コストが安価である。</li> </ul>	



# 3. 岩出狭窄部対策事業（⑤）の最新工事状況



## 拡幅水路(11ページ(12)と対応)



- ・平成30年度に取水口ゲート据付が完了。また、堰下流側拡幅水路についても、令和元年度出水期までに完成。
- ・今後、堰上流側の掘削、転倒堰ゲート据付等を実施予定。





# 3. 岩出狭窄部対策事業（⑤）の最新工事状況



## 河床掘削（11ページ(8)と対応）



施工前（平成30年10月）



施工後（令和元年6月）

## 河床掘削（11ページ(11)と対応）

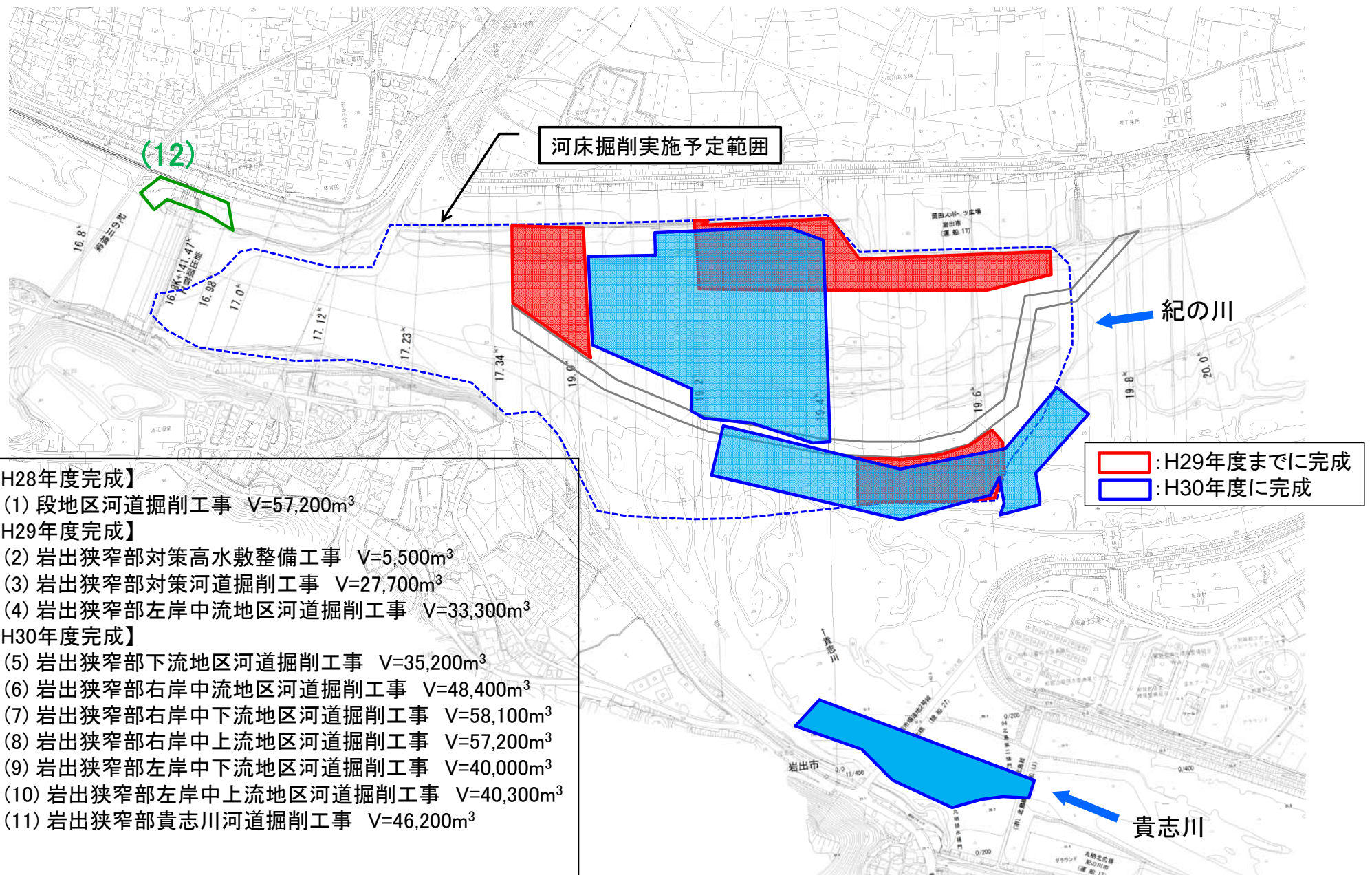


施工前（平成30年10月）



施工後（平成31年3月）

# 3. 岩出狭窄部対策事業（⑤）の工事進捗状況



河床掘削実施予定範囲

紀の川

: H29年度までに完成  
 : H30年度に完成

**【H28年度完成】**

(1) 段地区河道掘削工事 V=57,200m<sup>3</sup>

**【H29年度完成】**

(2) 岩出狭窄部対策高水敷整備工事 V=5,500m<sup>3</sup>

(3) 岩出狭窄部対策河道掘削工事 V=27,700m<sup>3</sup>

(4) 岩出狭窄部左岸中流地区河道掘削工事 V=33,300m<sup>3</sup>

**【H30年度完成】**

(5) 岩出狭窄部下流地区河道掘削工事 V=35,200m<sup>3</sup>

(6) 岩出狭窄部右岸中流地区河道掘削工事 V=48,400m<sup>3</sup>

(7) 岩出狭窄部右岸中下流地区河道掘削工事 V=58,100m<sup>3</sup>

(8) 岩出狭窄部右岸中上流地区河道掘削工事 V=57,200m<sup>3</sup>

(9) 岩出狭窄部左岸中下流地区河道掘削工事 V=40,000m<sup>3</sup>

(10) 岩出狭窄部左岸中上流地区河道掘削工事 V=40,300m<sup>3</sup>

(11) 岩出狭窄部貴志川河道掘削工事 V=46,200m<sup>3</sup>

**【施工中】**

(12) 岩出狭窄部拡幅水路工事 (H29.9.29～R2.2.28)

貴志川