

TOPICS

冷水拡幅の一部区間(L=0.7km)開通(令和4年3月4日)による交通円滑化

開通区間は
中面を参照

4車線化により、築地交差点～冷水交差点間の混雑状況が改善!

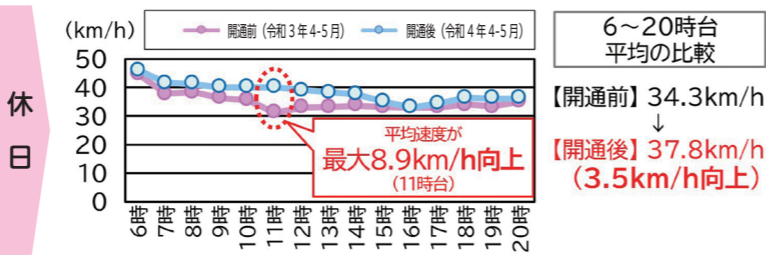
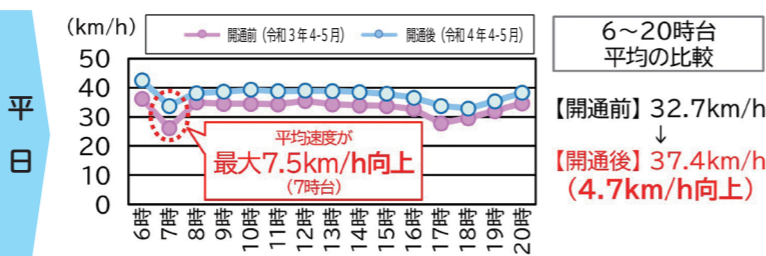
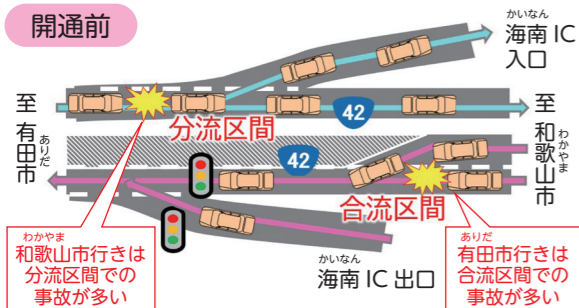
国道42号(有田市方面行き)海南IC付近の合流区間において、朝のピーク時に海南ICからの合流により速度低下が発生していましたが、今回の4車線化・信号機撤去に伴い、開通前よりも築地交差点～冷水交差点までの混雑状況が改善し、安全性が向上しました。

混雑状況の変化(有田市方面行き)



4車線化による交通の変化のイメージ

平均速度の変化(築地交差点～冷水交差点 有田市方面行き)



ETC2.0プローブデータより 開通前:令和3年4-5月平日・休日別平均 有田市方面行き
開通後:令和4年4-5月平日・休日別平均 有田市方面行き

国土交通省 近畿地方整備局
和歌山河川国道事務所
〒640-8227 和歌山市西丁16番 | Tel:073-424-2471(代表)

道路の異状を発見したら
お知らせ下さい

道路緊急
ダイヤル #9910 無料受付

※道路交通法により運転中の通話は禁止されています。安全な場所に停車しておかけ下さい。

和歌山河川国道事務所ホームページ
<https://www.kkr.mlit.go.jp/wakayama/>



和歌山河川国道事務所Twitter
@Mlit_Wakayama



有田海南 道路 NEWS

VOLUME
8



有田川に新たな橋が架かる!!



CONTENTS

有田海南道路・冷水拡幅 現場最新ニュース

- 有田海南道路・冷水拡幅 工事進捗レポート
- TOPICS
冷水拡幅の一部区間(L=0.7km)開通(令和4年3月4日)による交通円滑化
(令和4年10月発行)

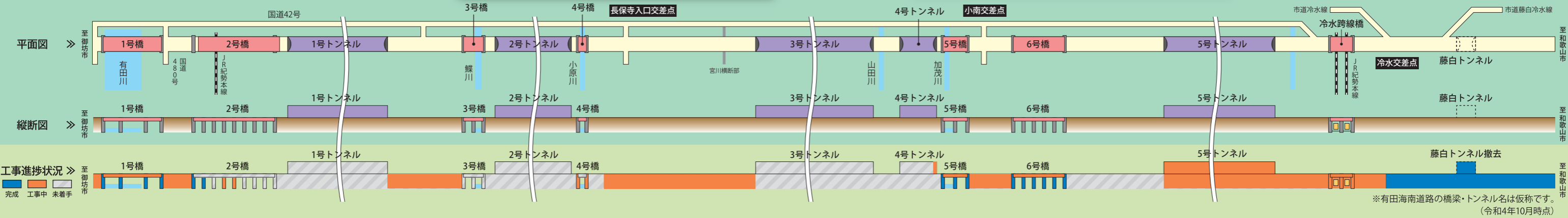
1号橋(仮称)の高欄施工状況 令和4年10月

有田海南道路・冷水拡幅 工事進捗レポート

わかやま 和歌山市 356,729人



- 【凡例】
- (開通済) (事業中) 有田海南道路・冷水拡幅
 - 高速自動車国道
 - 一般国道
 - 県道
 - 都市計画道路
 - H27道路交通量調査(平日)
 - 主要渋滞箇所
 - 事故危険区間
 - 特殊車両の通行が困難なトンネルの位置
- 南海トラフ巨大地震による津波浸水想定
- 0.01~0.3m未済
 - 0.3~1.0m未済
 - 1.0~2.0m未済
 - 2.0~3.0m未済
 - 3.0~5.0m未済
 - 5.0~10.0m未済
 - 10.0~20.0m未済
 - 20.0m~
- 出典:和歌山県公表 南海トラフの巨大地震の浸水想定図(H25.3)
- 「人口は令和2年国勢調査による」



計画諸元

路線名: 国道42号有田海南道路

区間: 自)有田市野 ~ 至)海南市冷水

延長: 9.4km

構造規格: 第3種第2級

設計速度: 60km/h

車線数: 2車線

路線名: 国道42号冷水拡幅

区間: 自)海南市冷水 ~ 至)海南市藤白

延長: 1.1km

構造規格: 第3種第2級

設計速度: 60km/h

車線数: 4車線

標準断面図

(単位:m)

