

1



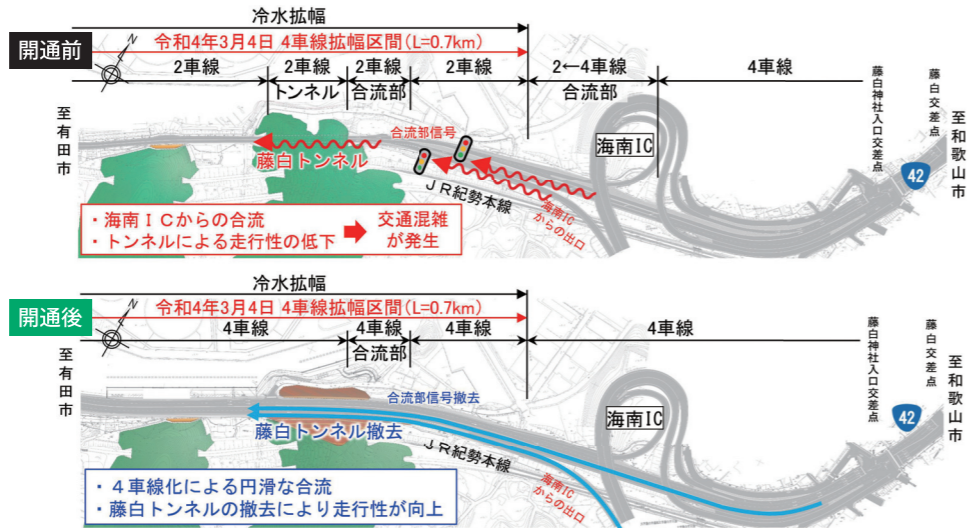
令和4年3月4日 冷水拡幅の一部区間(L=0.7km)が開通 2車線から4車線に拡幅 開通区間は中面を参照

期待される整備効果

4車線化による交通の円滑化

海南ICと国道42号の合流部では、朝夕ピーク時に交通混雑が発生しています。

今回の4車線化により、海南ICから国道42号有田市方面への円滑な合流が可能になる等、交通混雑の緩和が期待されます。



開通への喜びの声

弊社では、石油・化学プラントにおける電気工事や補修・点検業務を主にしています。大阪方面の現場を毎日往復していますが、朝夕ピーク時は、冷水分岐点や海南IC付近で渋滞に巻き込まれることが多いです。今回の冷水拡幅の部分開通で、毎日業務で利用する海南ICまでのアクセス性が良くなり、現場までの移動時間が短縮すると思います。特に、緊急工事対応などで少しでも早く現地に向かえるようになることが大きなメリットです。



弊社では、全国から仕入れた水産物の加工を行い、その加工品を東京・大阪の大都市圏をはじめとした全国各地や海外にも出荷を行っています。海南IC付近の4車線から2車線への絞り込み区間では、渋滞していたり急な車線変更を行う車両がいて危ないと感じることもあるので、今回の4車線化により、入出荷や従業員の通勤も安全になるのではないかと思います。



2

令和4年度 有田海南道路の一部区間(L=0.2km)が開通予定 開通区間は中面を参照

次年度の開通予定 次年度の開通に向けて、1号橋の上部工の工事を鋭意推進中!

1号橋は、有田川を渡河する有田海南道路の最南端の橋梁であり、延長0.2kmの区間が、令和4年度に部分開通する予定です。



開通への期待の声

有田市における令和2年の救命救急の出動件数は年間約1,300件であり、このうち有田川を渡河する機会は約半数を占めています。救急搬送先は、市内では有田市立病院が最も多いですが、通勤時間帯の搬送は橋が混雑し医療機関まで時間を要することで、搬送傷病者の状態悪化の恐れもあります。令和4年度に有田海南道路の有田川渡河部が部分開通することにより、収容医療機関までの搬送時間の短縮、搬送傷病者の状態悪化の防止につながると期待しています。



※有田海南道路の橋梁・トンネル名は仮称です。(令和4年3月時点)

有田海南道路 NEWS

VOLUME 7

ARIDAKAINAN ROAD NEWS

CONTENTS

有田海南道路・冷水拡幅 現場最新ニュース

- 有田海南道路・冷水拡幅 工事進捗レポート
- TOPICS
 - ① 冷水拡幅の一部区間(L=0.7km)が開通 2車線から4車線に拡幅
 - ② 令和4年度 有田海南道路の一部区間(L=0.2km)が開通予定



令和4年3月4日 冷水拡幅の一部区間が開通!



国土交通省 近畿地方整備局 和歌山河川国道事務所
〒640-8227 和歌山市西汀丁16番 | Tel: 073-424-2471 (代表)

道路の異状を発見したら 道路緊急ダイヤル #9910 (無料) 24時間受付
※道路交通法により運転中の通話は禁止されています。安全な場所に停車しておかけ下さい。

和歌山河川国道事務所ホームページ
https://www.kkr.mlit.go.jp/wakayama/

和歌山河川国道事務所Twitter
@Mlit_Wakayama

有田海南道路・冷水拡幅 工事進捗レポート

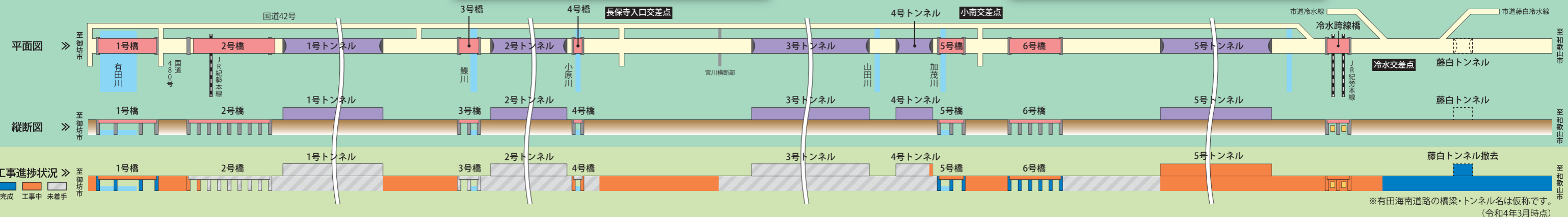
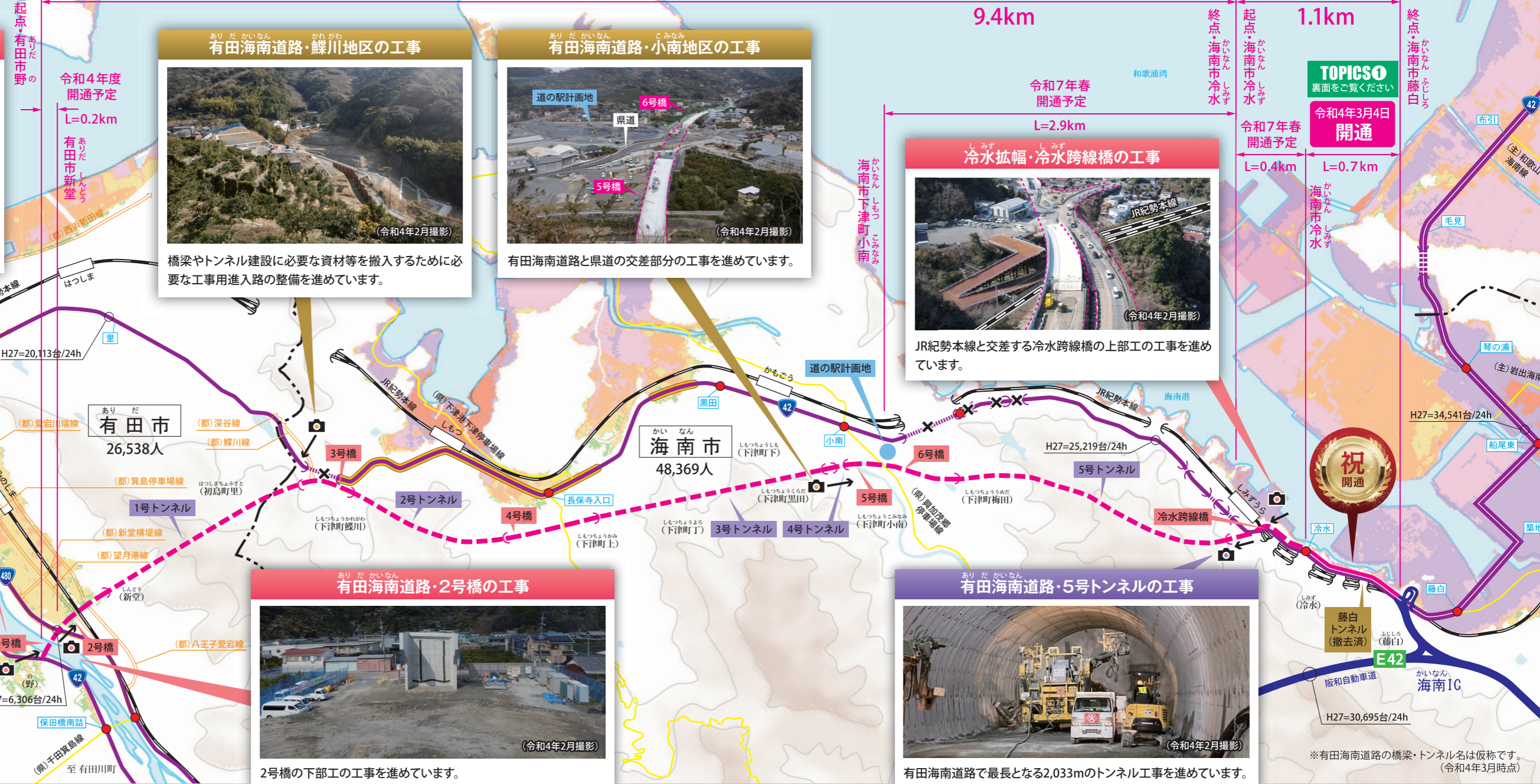
和歌山市
356,729人

有田海南道路・1号橋の工事



1号橋の上部工の工事を進めています。

- 【凡例】**
- (開通済) 有田海南道路・冷水拡幅
 - 高速自動車国道
 - 一般国道
 - 県道
 - 都市計画道路
 - H27道路交通量調査(平日)
 - 主要渋滞箇所
 - 事故危険区間
 - 特殊車両の通行が困難なトンネルの位置
- 南海トラフ巨大地震による津波浸水想定
- 0.01~0.3m未満
 - 0.3~1.0m未満
 - 1.0~2.0m未満
 - 2.0~3.0m未満
 - 3.0~5.0m未満
 - 5.0~10.0m未満
 - 10.0~20.0m未満
 - 20.0m~
- 出典:和歌山県公表 南海トラフの巨大地震の浸水想定図(H25.3)
「人口は令和2年国勢調査による」



計画諸元

路線名: 国道42号有田海南道路
区間: 自)有田市野 ~ 至)海南市冷水
延長: 9.4km
構造規格: 第3種第2級
設計速度: 60km/h
車線数: 2車線

路線名: 国道42号冷水拡幅
区間: 自)海南市冷水 ~ 至)海南市藤白
延長: 1.1km
構造規格: 第3種第2級
設計速度: 60km/h
車線数: 4車線

