



いのちとくらしをまもる  
防災減災

令和5年12月8日17時00分  
近畿地方整備局  
和歌山河川国道事務所  
紀の川市

けいなわ きのかわ  
京奈和自動車道 紀の川 I C (出入口)路面変状により通行止め(第4報)

- 路面変状により通行止めを実施しております京奈和自動車道 紀の川 I C (出入口) および市道南側道重行神領線みなみそくどうしげきじんりょうせんにおいて、原因究明のための調査(ボーリング調査)と動態観測に着手しました。
- また、さらなる変状進行を抑制するため、変状箇所からの雨水等の浸透を防止する対策を実施しました。
- 今後、当面の間は調査を行い、調査結果から原因を特定して工法を検討する予定です。
- 年末年始を含め、当面は紀の川 I Cは利用できません。京奈和自動車道をご利用の際には、岩出根来 I Cいわでねころもしくは紀の川東 I Cきのかわひがしへの迂回をお願い致します。ご迷惑をおかけしますがよろしくお願い致します。

■場 所：京奈和自動車道 紀の川 I C (出入口) および  
市道南側道重行神領線の一部区間  
和歌山県紀の川市神領地区 (別紙1、2参照)

■規制時間：令和5年12月5日から通行止め  
※京奈和自動車道 紀の川 I C (出入口)  
令和5年12月6日から通行止め  
※市道南側道重行神領線の一部区間 (解除日時未定)

■管内の状況について

- 道路情報提供システム <<http://road.kkr.mlit.go.jp/rodo/>>
- 和歌山河川国道事務所X (旧Twitter) <[https://twitter.com/Mlit\\_Wakayama](https://twitter.com/Mlit_Wakayama)>
- 和歌山河川国道事務所ホームページ <<https://www.kkr.mlit.go.jp/wakayama/>>

<取 扱 い>

<配 布 場 所> 和歌山県政記者クラブ、和歌山県政放送記者クラブ  
和歌山県地方新聞記者クラブ、  
近畿建設記者クラブ、大手前記者クラブ

<問 合 せ 先> 国土交通省 近畿地方整備局 和歌山河川国道事務所  
副所長 林 茂 視はやし しげみ (内線 205)  
道路管理第二課長 大西 裕之おおにし ひろゆき (内線 441)  
TEL 073-424-2471 (代表)  
紀の川市  
建設部 建設総務課  
TEL 0736-77-2511 (代表)

## ■ 被災箇所 の位置

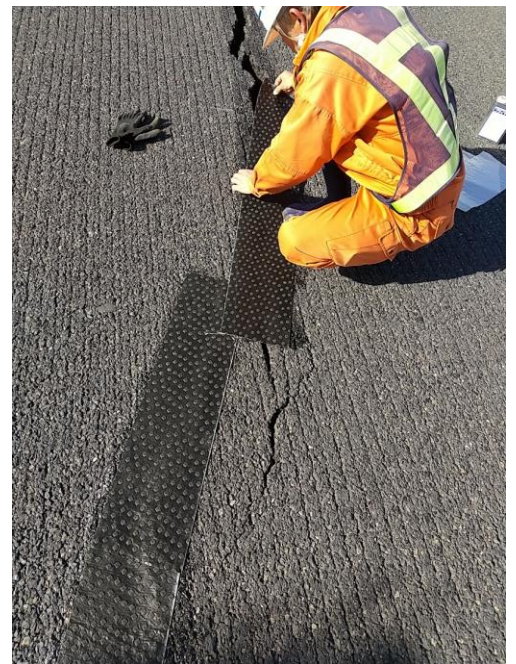


出典 国土地理院 地理院地図

## ■ 調査等 の実施状況



ボーリング調査



防水対策



通行止め箇所【紀の川 I C(出入口)、市道南側道重行神領線】

